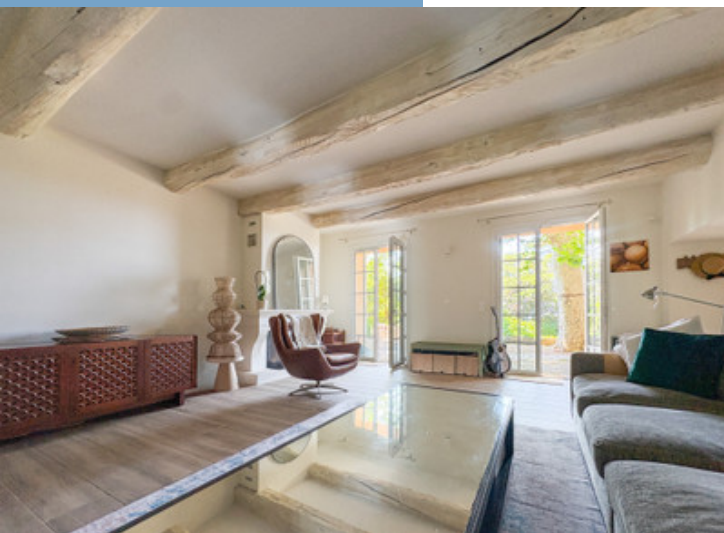




MAISON AIX-EN-PROVENCE, BASTIDE 1875, 4
CHAMBRES, PISCINE, PARC PRIVÉ 4200 M²,
PROCHE CENTRE-VILLE

<https://fr.leggettprestige.com/>

MAISON
AIX-EN-PROVENCE,
BASTIDE 1875, 4
CHAMBRES, PISCINE, PARC
PRIVÉ 4200 M², PROCHE
CENTRE-VILLE...



INFORMATIONS	
REFERENCE	A46172MIM13
PRIX	1 196 000 € £ 1,023,034* *honoraires à la charge du vendeur
CHAMBRES	4
SALLES DE BAIN	4
SURFACE INT.	183 m ²
SURFACE EXT.	4200 m ²
VILLE	Aix-en-Provence
DEPARTEMENT	Bouches_du_Rhone
EMPLACEMENT	Ville
TYPE	Maison de Vacances, Maison, Villa
CONDITION	En bon état
PARTICULARITES	Piscine, Garage, Parking privé

*Prix basé sur le taux de change susceptible de changement



- Bastide provençale authentique de 1875
- 183 m² habitables sur deux niveaux, 4 chambres
- Parc privatif de 4 200 m² avec oliviers
- Piscine et pool-house aménagés
- À quelques minutes du centre historique d'Aix-en-p

MAISON
AIX-EN-PROVENCE,
BASTIDE 1875, 4
CHAMBRES, PISCINE, PARC
PRIVÉ 4200 M², PROCHE
CENTRE-VILLE...
Réf. : A46172MIM13

Découvrez une propriété de caractère de 183 m² au sein d'une authentique bastide provençale datant de 1875, à quelques minutes seulement du centre historique d'Aix-en-Provence cette élégante demeure offre un cadre de vie rare, alliant le charme de l'ancien, de beaux volumes et la proximité immédiate du centre-ville. Répartie sur

DESRIPTIF

AIX-EN-PROVENCE – BASTIDE PROVENÇALE DE 1875, PARC PRIVATIF DE 4 200 M², PISCINE ET POOL-HOUSE

À quelques minutes seulement du centre historique d'Aix-en-Provence, cette propriété rare de 183 m² prend place au sein d'une authentique bastide provençale datant de 1875. Offrant un cadre de vie exceptionnel, elle conjugue le charme intemporel d'une demeure de caractère, la sérénité d'un domaine arboré et la proximité immédiate du cœur d'Aix-en-Provence.

Accessible par un élégant portail automatique en fer forgé, la propriété se dévoile au bout d'une majestueuse allée bordée de platanes centenaires. Dès l'arrivée, le ton est donné : authenticité, élégance et art de vivre provençal.

Répartie sur deux niveaux, cette demeure lumineuse développe environ 183 m² habitables. Le rez-de-jardin accueille de généreux espaces de réception conçus pour la convivialité et le confort. Un vaste salon de 31 m², une élégante salle à manger de 21 m² et une cuisine ouverte entièrement aménagée composent un espace de vie harmonieux, prolongé par un cellier et des toilettes invités.

L'ensemble s'ouvre sur une spectaculaire terrasse d'environ 100 m² exposée plein sud, véritable pièce de vie extérieure offrant un cadre idéal pour les repas en famille, les réceptions et les longues soirées d'été sous le ciel provençal.

À l'étage, l'espace nuit est organisé autour d'une remarquable suite parentale de 53 m² avec cheminée, dressing et salle d'e



Suite en ligne :

<https://fr.leggettprestige.com/luxueuse-propriete-a-vendre/view/A46172MIM13>

BOSSIER COMPLET ET PHOTOS SUR DEMANDE

LEGGETT IMMOBILIER, 42 ROUTE DE RIBERAC, 24340 LA ROCHEBEAUCOURT, FRANCE

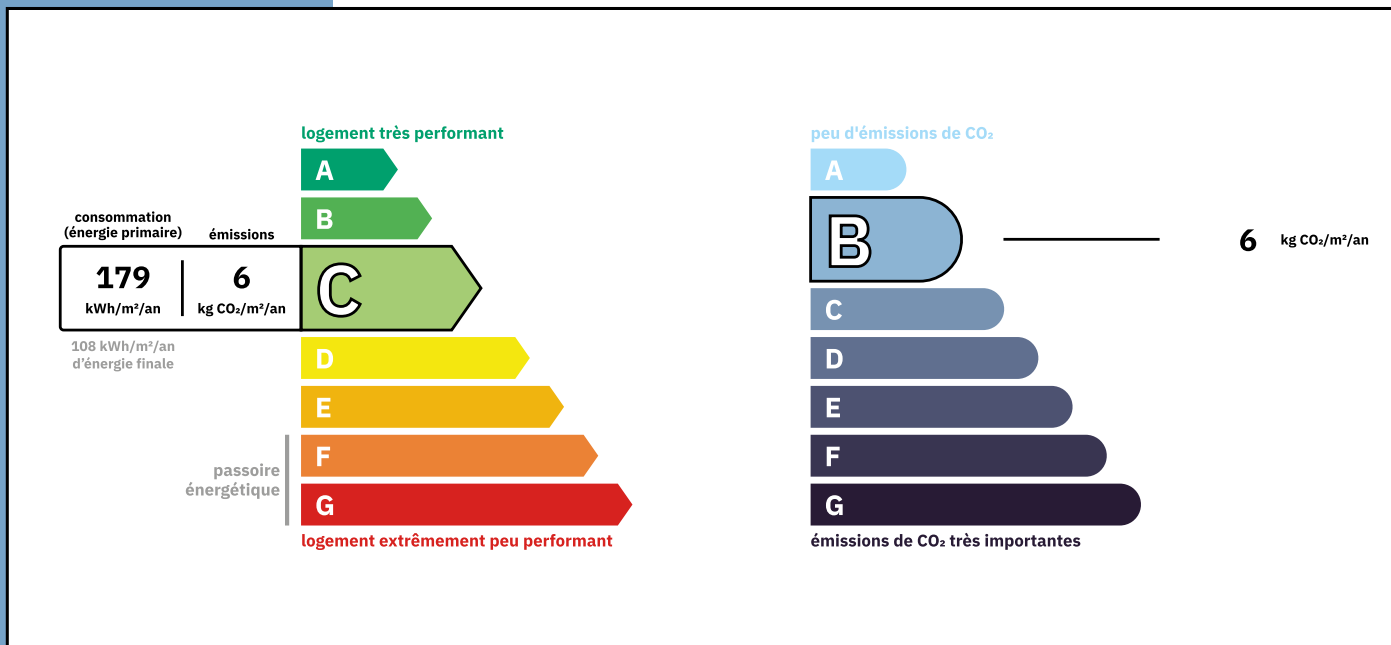
telephone: +33 553 608 488 E-mail: prestige@leggett.fr

MAISON AIX-EN-PROVENCE,
BASTIDE 1875, 4 CHAMBRES,
PISCINE, PARC PRIVÉ 4200 M²,
PROCHE CENTRE-VILLE...

Les informations sur les risques auxquels ce bien est exposé sont disponibles sur le site Géorisques :
<https://www.georisques.gouv.fr/>

Réf. : A46172MIM13

ENERGIE-DPE



NOTICE

Leggett Immobilier, leur clients et tout mandataire signalent que :

1: Les prix cités sont soumis aux fluctuations du taux de change. Veuillez contacter un agent pour vérifier le prix actuel. Les agents ne sont pas autorisés à faire ou à donner des représentations ou garanties relatives à la propriété que cela soit ici ou ailleurs, en leur nom ou au nom de leur client ou autre. Ils ne sont pas responsables des données mises à la disposition des clients dans ces présentations. Ces présentations ne font pas partie d'une offre ou d'un contrat et ne peuvent pas être considérées en tant que déclarations ou représentations de faits. Les agents ne sont pas responsables des informations concernant les arrangements financiers ou les structures commerciales pouvant être mises à leur disposition par leur client et portées à la connaissance des acheteurs potentiels.

2: Toutes les superficies, mesures ou distances sont approximatives. Les textes, photographies et plans ne sont donnés qu'à titre indicatif et ne sont pas nécessairement exhaustifs. Il ne peut être considéré que la propriété dispose des permis de construire ou autres autorisations nécessaires ou qu'il soit conforme aux réglementations. Leggett Immobilier n'a pas vérifié les services, équipements ou installations. Les acheteurs devront s'assurer eux-mêmes de l'état et fonctionnement des services, équipements ou installations par inspection ou autre.

3: Ces présentations ont été élaborées à partir des plans et spécifications préliminaires fournis avant la fin des travaux et doivent être considérés à titre informatifs. Les spécifications et plans peuvent avoir changé au cours de la construction et les finitions peuvent varier. Les acheteurs de la propriété ne doivent pas se contenter de ces informations et sont priés d'engager un notaire pour vérifier les plans et spécifications énoncées dans leurs contrats.

CONTACT

Réf. :A46172MIM13
DOSSIER COMPLET
ET PHOTOS
SUR DEMANDE

LEGGETT
IMMOBILIER INTERNATIONAL

Téléphone : +33 553 608 488
E-mail: prestige@leggett.fr

LEGGETT IMMOBILIER, 42 ROUTE DE RIBERAC, 24340 LA ROCHEBEAUCOURT, FRANCE
UK Freephone: 08700115151 telephone: +33 553 608 488 E-mail: prestige@leggett.fr