



SUPERBE MANOIR DU XVIIIÈ SIÈCLE CONVERTI EN
3 APPARTEMENTS, AVEC GRANGE RÉNOVÉE, À 2
MINUTES À PIED DE SARLAT

<https://fr.leggettprestige.com/>

SUPERBE MANOIR DU XVIII^E SIÈCLE CONVERTI EN 3 APPARTEMENTS, AVEC GRANGE RÉNOVÉE, À 2 MINUTES À ...



INFORMATIONS	
REFERENCE	A45682KEF24
PRIX	795 000 € £ 687,540* <small>* honoraires 5 % TTC à la charge de l'acheteur (757 142 € EUR hors honoraires)</small>
CHAMBRES	6
SALLES DE BAIN	6
SURFACE INT.	345 m ²
SURFACE EXT.	2919 m ²
VILLE	Sarlat-la-Canéda
DEPARTEMENT	Dordogne
EMPLACEMENT	Ville
TYPE	Maison de Vacances, Maison, Maison de Campagne
CONDITION	En bon état
PARTICULARITES	Tout à l'égout, Assainissement individuel, Garage
<small>*Prix basé sur le taux de change susceptible de changement</small>	



- Potentiel de revenus exceptionnel
- Excellente situation à Sarlat, à 2 min du centre
- Emplacement surélevé avec vue panoramique
- 3 apparts avec ascenseur à tous les étages
- Dépendances, garages et ateliers

SUPERBE MANOIR DU XVIII^E SIÈCLE CONVERTI EN 3 APPARTEMENTS, AVEC GRANGE RÉNOVÉE, À 2 MINUTES À ...

Réf. : A45682KEF24

Idéalement situé à seulement 5 minutes à pied du centre de Sarlat-la-Canéda, ce magnifique manoir du XVIII^e siècle allie charme historique, confort moderne et fort potentiel d'investissement.

Récemment rénovée, la propriété offre 281 m² habitables répartis en

DESRIPTIF

Manoir rénové d'exception avec appartements indépendants, grange réaménagée et vue panoramique sur Sarlat-la-Canéda

Ce magnifique manoir du XVIII^e siècle a été méticuleusement rénové et judicieusement transformé en trois appartements entièrement indépendants, chacun doté de sa propre entrée privée. Un ascenseur permet de circuler facilement entre les étages supérieurs, améliorant ainsi à la fois le confort et l'accessibilité.

L'ensemble a été entièrement réaménagé avec de nouvelles installations sanitaires, électriques, d'isolation et de chauffage.

La grange attenante a également été rénovée pour créer un espace de vie supplémentaire, comprenant un studio spacieux avec kitchenette et salle de bains.

Idéalement située dans un cadre surélevé très prisé, la propriété bénéficie d'une superbe vue panoramique sur la ville historique de Sarlat-la-Canéda.

À seulement cinq minutes à pied du centre-ville, avec ses restaurants, ses commerces et ses commodités réputés, la propriété est implantée sur un terrain plat et magnifiquement entretenu de 2 919 m², comprenant des terrasses, des pelouses et des espaces extérieurs paysagers.

Le manoir offre environ 281 m² d'espaces de vie magnifiquement rénovés et baignés de lumière, tandis que la grange adjacente offre 64 m² supplémentaires d'espace de vie.

Manoir

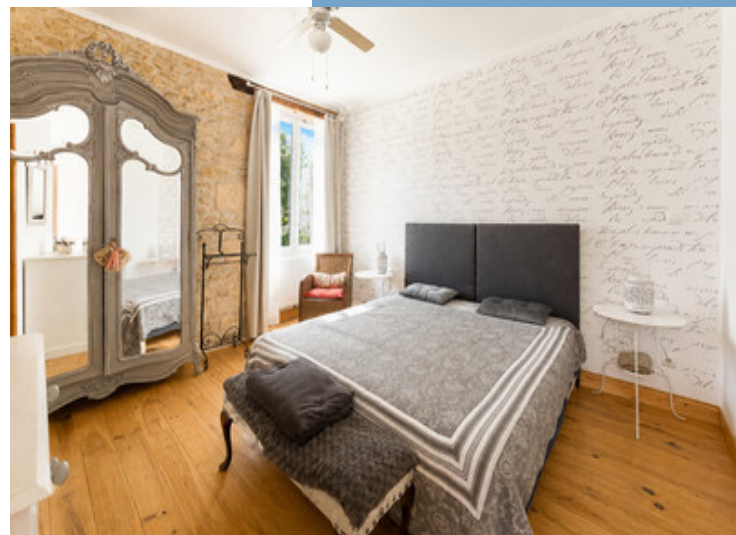
Appartement au rez-de-chaussée – Environ 93 m²

Le rez-de-chaussée comprend un spacieux appartement d'

Suite en ligne :

<https://fr.leggettprestige.com/luxueuse-propriete-a-vendre/view/A45682KEF24>

[DOSSIER COMPLET ET PHOTOS SUR DEMANDE](#)

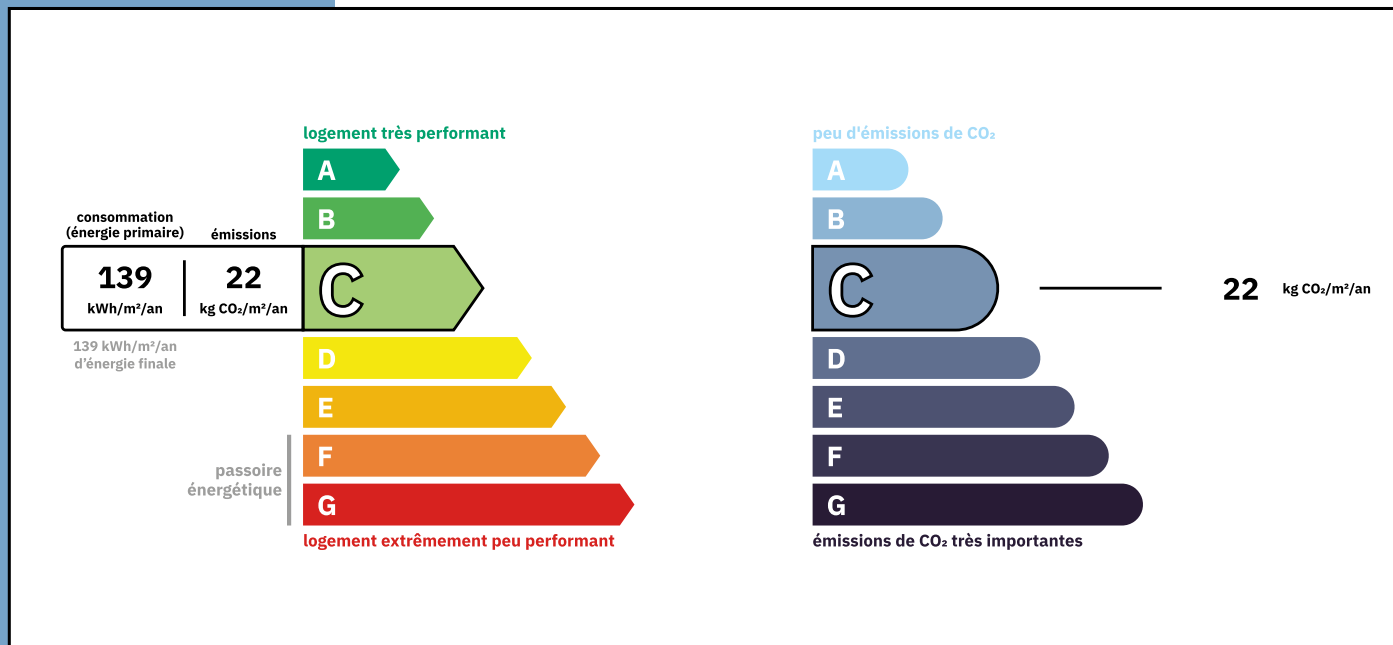


SUPERBE MANOIR DU XVIII^E
SIÈCLE CONVERTI EN 3
APPARTEMENTS, AVEC
GRANGE RÉNOVÉE, À 2
MINUTES À ...

Les informations sur les risques auxquels ce bien est exposé sont disponibles sur le site Géorisques :
<https://www.georisques.gouv.fr/>

Réf. : A45682KEF24

ENERGIE-DPE



NOTICE

Leggett Immobilier, leur clients et tout mandataire signalent que :

1: Les prix cités sont soumis aux fluctuations du taux de change. Veuillez contacter un agent pour vérifier le prix actuel. Les agents ne sont pas autorisés à faire ou à donner des représentations ou garanties relatives à la propriété que cela soit ici ou ailleurs, en leur nom ou au nom de leur client ou autre. Ils ne sont pas responsables des données mises à la disposition des clients dans ces présentations. Ces présentations ne font pas partie d'une offre ou d'un contrat et ne peuvent pas être considérées en tant que déclarations ou représentations de faits. Les agents ne sont pas responsables des informations concernant les arrangements financiers ou les structures commerciales pouvant être mises à leur disposition par leur client et portées à la connaissance des acheteurs potentiels.

2: Toutes les superficies, mesures ou distances sont approximatives. Les textes, photographies et plans ne sont donnés qu'à titre indicatif et ne sont pas nécessairement exhaustifs. Il ne peut être considéré que la propriété dispose des permis de construire ou autres autorisations nécessaires ou qu'il soit conforme aux réglementations. Leggett Immobilier n'a pas vérifié les services, équipements ou installations. Les acheteurs devront s'assurer eux-mêmes de l'état et fonctionnement des services, équipements ou installations par inspection ou autre.

3: Ces présentations ont été élaborées à partir des plans et spécifications préliminaires fournis avant la fin des travaux et doivent être considérés à titre informatifs. Les spécifications et plans peuvent avoir changé au cours de la construction et les finitions peuvent varier. Les acheteurs de la propriété ne doivent pas se contenter de ces informations et sont priés d'engager un notaire pour vérifier les plans et spécifications énoncées dans leurs contrats.

CONTACT

Réf. :A45682KEF24
DOSSIER COMPLET
ET PHOTOS
SUR DEMANDE

LEGGETT
IMMOBILIER INTERNATIONAL

Téléphone : +33 553 608 488
E-mail: prestige@leggett.fr

LEGGETT IMMOBILIER, 42 ROUTE DE RIBERAC, 24340 LA ROCHEBEAUCOURT, FRANCE
UK Freephone: 08700115151 telephone: +33 553 608 488 E-mail: prestige@leggett.fr