



LONGÈRE RÉNOVÉE, BIEF, ROUE À AUBES,
DÉVERSOIR ET MOULIN SUR LA COMMUNE DE
QUIMPER

<https://fr.leggettprestige.com/>

LONGÈRE RÉNOVÉE, BIEF,
ROUE À AUBES,
DÉVERSOIR ET MOULIN
SUR LA COMMUNE DE
QUIMPER...



INFORMATIONS	
REFERENCE	A45369FCL29
RIX	670 000 € £ 576,019* <small>* honoraires 6 % TTC à la charge de l'acquéreur (632 076 € EUR hors honoraires)</small>
CHAMBRES	4
SALLES DE BAIN	2
SURFACE INT.	197 m ²
SURFACE EXT.	12849 m ²
VILLE	Quimper
DEPARTEMENT	Finistere
EMPLACEMENT	Ville
TYPE	Maison, Maison familiale
CONDITION	En bon état
PARTICULARITES	Tout à l'égout, Près d'une rivière, Parking privé
<small>*Prix basé sur le taux de change susceptible de changement</small>	



- La campagne à la ville
- Les espaces verts
- Matériaux de qualité
- Roue à aubes restaurée
- Raccordé au tout à l'égout

LONGÈRE RÉNOVÉE, BIEF,
ROUE À AUBES,
DÉVERSOIR ET MOULIN
SUR LA COMMUNE DE
QUIMPER...

Réf. : A45369FCL29

Nichée au cœur d'un jardin paysager de 12 850 m² en plein Quimper, cette longère en pierre du XVI^{ème} siècle offre un cadre de vie hors du commun à cinq minutes en voiture du centre historique. La propriété de 197 m² habitables allie le charme de la vieille pierre bretonne à une véranda-atelier contemporaine baignée de lumière.

DESRIPTIF

Une demeure d'exception au cœur de la Bretagne

Construite au XVI^{ème} siècle, cette longère en pierre de taille a traversé les siècles en conservant son caractère originel, enrichi d'extensions et de rénovations soignées. La propriété se distingue d'emblée par son jardin paysager de 12 850 m² : arbres centenaires (conifères, chênes, érables), massifs de rhododendrons et azalées, bambous et bananiers qui créent une atmosphère végétale rare en milieu urbain. Un chemin de gravier relie la maison à l'atelier, au jardin, au bief et à l'ancien moulin en ruine.

Accès et extérieurs

L'entrée se fait par un portail électrique donnant sur une allée privée. La façade en pierre dialogue avec une véranda-atelier contemporaine à structure métallique et toiture vitrée, ouverte sur le jardin. Une terrasse couverte par une pergola habillée de glycine et rosiers grimpants offre un espace de vie extérieur à l'abri des regards, idéal pour les repas en plein air avec sa cuisine d'été.

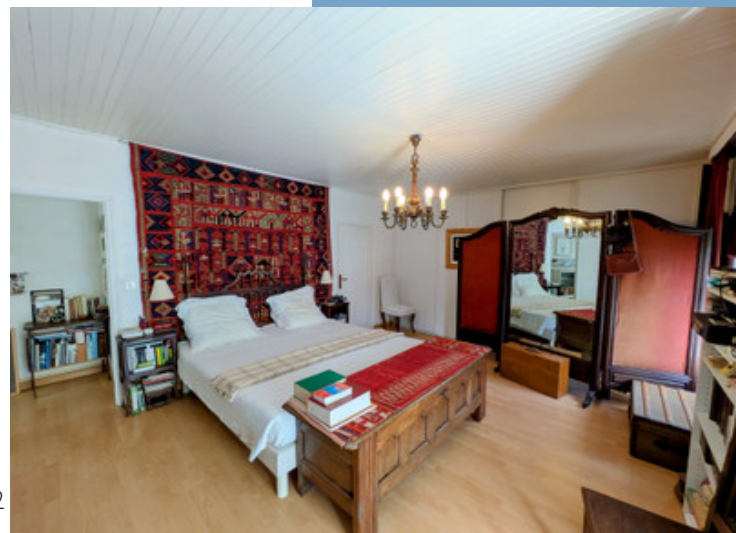
Le terrain se prolonge jusqu'à la rivière du Steir, en passant sous la rocade — depuis la maison et le jardin, aucun bruit de circulation n'est perceptible. La végétation dense et la topographie du terrain créent un écrin de silence remarquable à cinq minutes en voiture du centre historique de Quimper.

Un vestige de l'ancien moulin — pignon et pans de murs en granite du XVI^{ème} siècle — témoigne de l'histoire du lieu. La roue du moulin, restaurée dans les r

Suite en ligne :

<https://fr.leggettprestige.com/luxueuse-proprieete-a-vendre/view/A45369FCL29>

[BOSSIER COMPLET ET PHOTOS SUR DEMANDE](#)

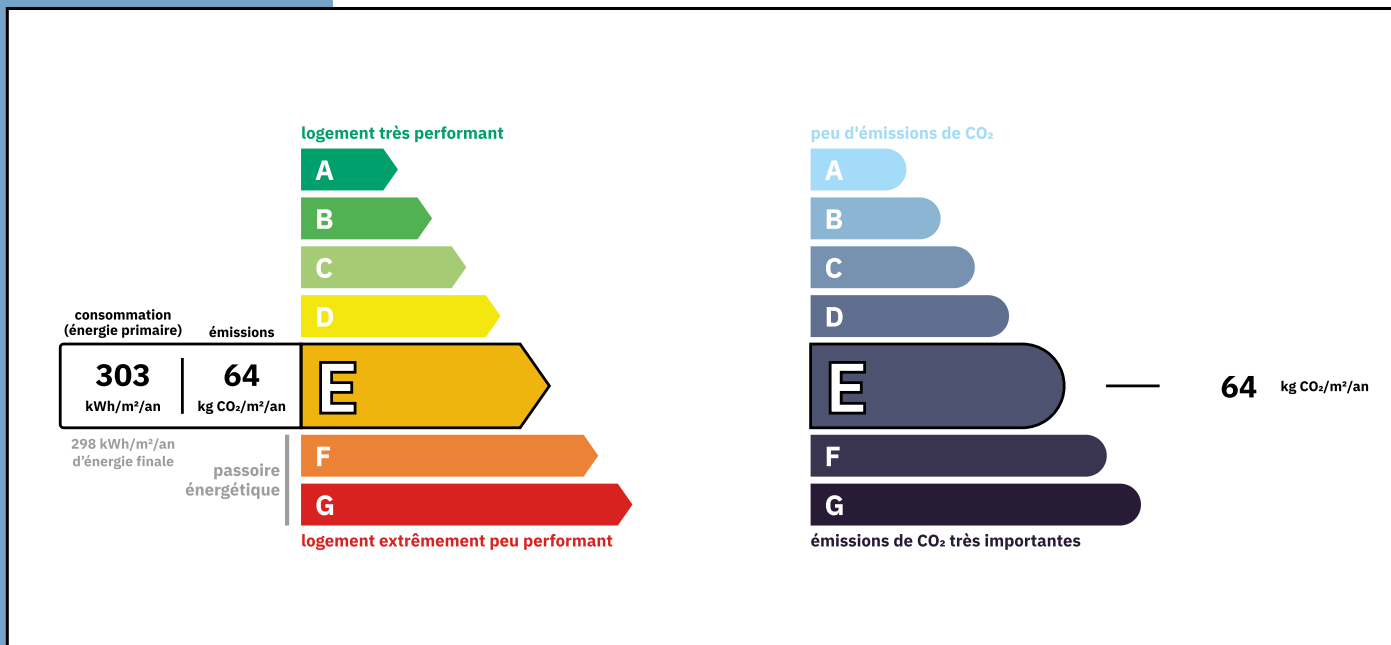


LONGÈRE RÉNOVÉE, BIEF,
ROUE À AUBES, DÉVERSOIR E
MOULIN SUR LA COMMUNE
DE QUIMPER...

Les informations sur les risques auxquels ce bien est exposé sont disponibles sur le site Géorisques :
<https://www.georisques.gouv.fr/>

Réf. : A45369FCL29

ENERGIE-DPE



NOTICE

Leggett Immobilier, leur clients et tout mandataire signalent que :

1: Les prix cités sont soumis aux fluctuations du taux de change. Veuillez contacter un agent pour vérifier le prix actuel. Les agents ne sont pas autorisés à faire ou à donner des représentations ou garanties relatives à la propriété que cela soit ici ou ailleurs, en leur nom ou au nom de leur client ou autre. Ils ne sont pas responsables des données mises à la disposition des clients dans ces présentations. Ces présentations ne font pas partie d'une offre ou d'un contrat et ne peuvent pas être considérées en tant que déclarations ou représentations de faits. Les agents ne sont pas responsables des informations concernant les arrangements financiers ou les structures commerciales pouvant être mises à leur disposition par leur client et portées à la connaissance des acheteurs potentiels.

2: Toutes les superficies, mesures ou distances sont approximatives. Les textes, photographies et plans ne sont donnés qu'à titre indicatif et ne sont pas nécessairement exhaustifs. Il ne peut être considéré que la propriété dispose des permis de construire ou autres autorisations nécessaires ou qu'il soit conforme aux réglementations. Leggett Immobilier n'a pas vérifié les services, équipements ou installations. Les acheteurs devront s'assurer eux-mêmes de l'état et fonctionnement des services, équipements ou installations par inspection ou autre.

3: Ces présentations ont été élaborées à partir des plans et spécifications préliminaires fournis avant la fin des travaux et doivent être considérés à titre informatifs. Les spécifications et plans peuvent avoir changé au cours de la construction et les finitions peuvent varier. Les acheteurs de la propriété ne doivent pas se contenter de ces informations et sont priés d'engager un notaire pour vérifier les plans et spécifications énoncées dans leurs contrats.

CONTACT

Réf. :A45369FCL29
DOSSIER COMPLET
ET PHOTOS
SUR DEMANDE

LEGGETT
IMMOBILIER INTERNATIONAL

Téléphone : +33 553 608 488
E-mail: prestige@leggett.fr

LEGGETT IMMOBILIER, 42 ROUTE DE RIBERAC, 24340 LA ROCHEBEAUCOURT, FRANCE
UK Freephone: 08700115151 telephone: +33 553 608 488 E-mail: prestige@leggett.fr