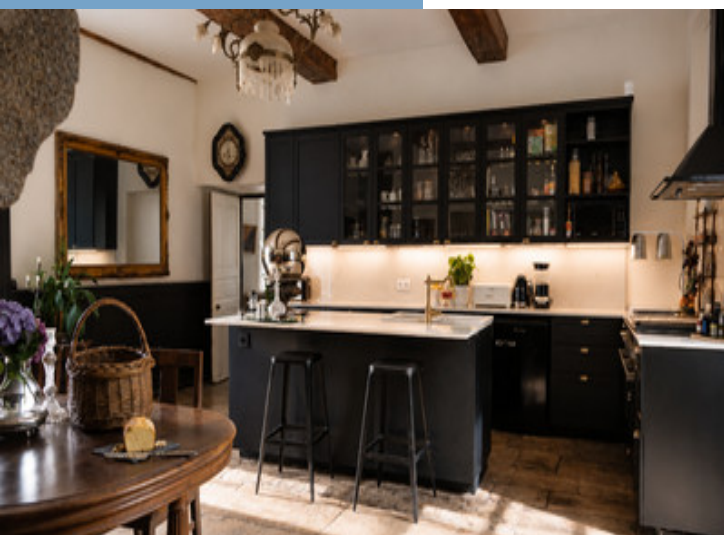
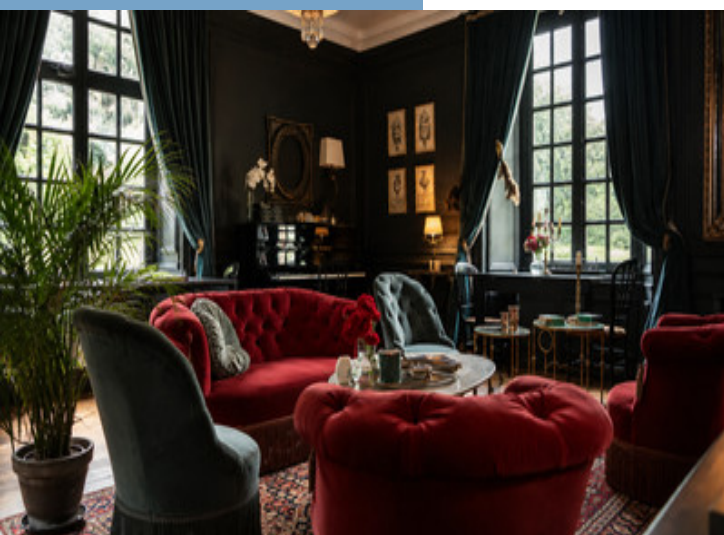
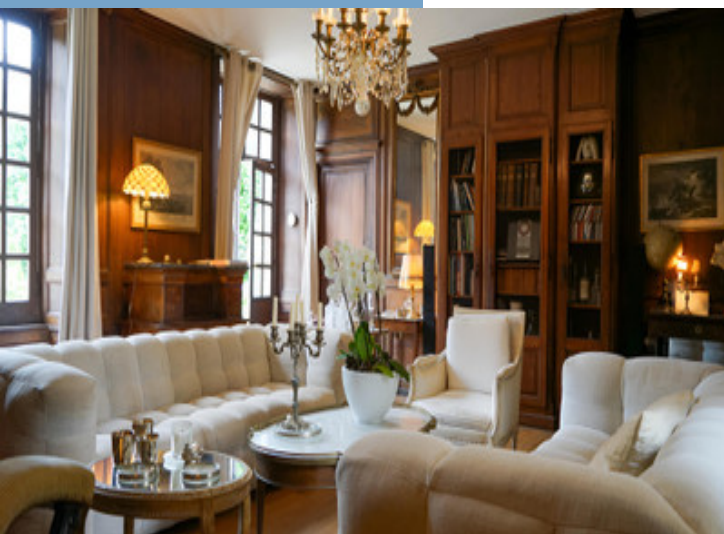




SAINT-MALO | PROPRIÉTÉ D'EXCEPTION DES
XVIIIE ET XVIIIIE SIÈCLES | DOMAINE CLOS DE 3,7
HA



INFORMATIONS

REFERENCE	A45126JFD35
PRIX	3 465 000 € £ 2,990,468* * honoraires 5 % TTC à la charge de l'acquéreur (3 300 000 € EUR hors honoraires)
CHAMBRES	13
SALLES DE BAIN	13
SURFACE INT.	632 m ²
SURFACE EXT.	37000 m ²
VILLE	Saint-Malo
DEPARTEMENT	Ille_et_Vilaine
EMPLACEMENT	Ville
TYPE	Manoir
CONDITION	En bon état
PARTICULARITES	Assainissement individuel, Parking privé, Granges - dépendances

*Prix basé sur le taux de change susceptible de changement

- Parc arboré et clos de 3,7 ha exceptionnel
- Rénovation soignée, beaux volumes lumineux
- 10 suites + chapelle historique au sein du bien
- Cottage indépendant avec suite d'exception
- Idéalement situé 5km de Saint-Malo et de Dinard

SAINT-MALO | PROPRIÉTÉ
D'EXCEPTION DES XVIIIE
ET XVIIIIE SIÈCLES |
DOMAINE CLOS DE 3,7
HA...

Réf. : A45126JFD35

À quelques minutes des plages de Saint-Malo et de Dinard, ce remarquable manoir des XVIIe et XVIIIe siècles prend place au cœur d'un domaine clos d'environ 3,7 hectares. Entourée d'un parc arboré, de prairies et de bois, cette élégante propriété bénéficie d'un environnement calme et privilégié. Entièrement rénovée avec soin, elle

DESRIPTIF

Derrière son portail, le domaine se déploie sur près de 3,7 hectares composés de parc arboré, prairies, bois et espaces naturels préservés. L'ensemble offre un cadre de vie rare, à l'abri des regards tout en demeurant à quelques minutes du littoral malouin et de l'ensemble des commodités.

Le manoir principal, édifié entre les XVIIe et XVIIIe siècles, développe environ 484 m² habitables selon les diagnostics en vigueur. Entièrement rénové avec soin, il a su conserver ses éléments architecturaux d'origine tout en bénéficiant d'un confort contemporain.

Au rez-de-chaussée, une élégante galerie d'entrée dessert plusieurs salons de réception agrémentés de cheminées, une salle à manger, une vaste cuisine familiale ainsi qu'une arrière-cuisine. Les étages accueillent dix chambres accompagnées de nombreuses salles de bains et salles d'eau, offrant une configuration idéale pour une grande résidence familiale ou une activité de réception. L'ensemble immobilier se présente dans un excellent état d'entretien.

Une ancienne chapelle privée, témoin de l'histoire du domaine, renforce le caractère exceptionnel de la propriété. Cette demeure est notamment liée à l'architecte anglais George Goldie (1828-1887), figure majeure de l'architecture religieuse néogothique.

Le cottage indépendant développe environ 148 m² habitables selon les diagnostics. Il dispose d'espaces de vie autonomes permettant d'accueillir famille, invités ou personnel.

P

Suite en ligne :
<https://fr.leggettprestige.com/luxueuse-propriete-a-vendre/view/A45126JFD35>

[DOSSIER COMPLET ET PHOTOS SUR DEMANDE](#)

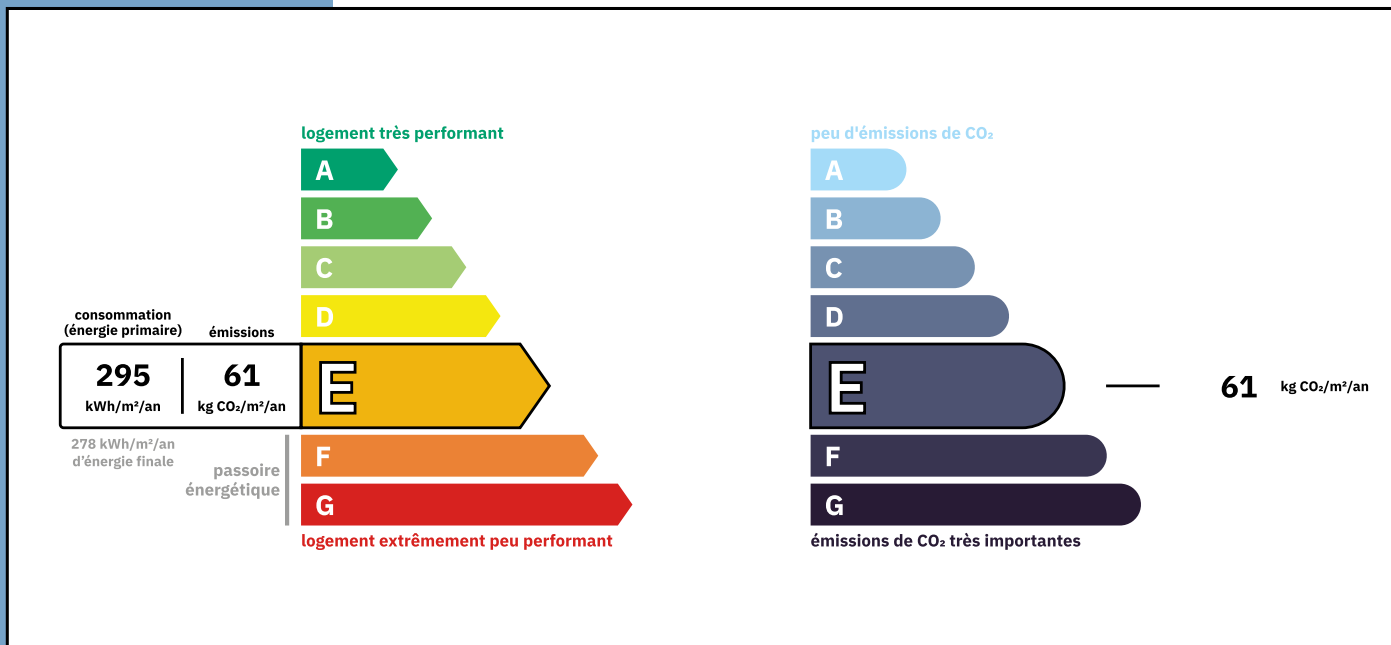


SAINT-MALO | PROPRIÉTÉ
D'EXCEPTION DES XVII ET
XVIII SIÈCLES | DOMAINE
CLOS DE 3,7 HA...

Les informations sur les risques auxquels ce bien est exposé sont disponibles sur le site Géorisques :
<https://www.georisques.gouv.fr/>

Réf. : A45126JFD35

ENERGIE-DPE



NOTICE

Leggett Immobilier, leur clients et tout mandataire signalent que :

1: Les prix cités sont soumis aux fluctuations du taux de change. Veuillez contacter un agent pour vérifier le prix actuel. Les agents ne sont pas autorisés à faire ou à donner des représentations ou garanties relatives à la propriété que cela soit ici ou ailleurs, en leur nom ou au nom de leur client ou autre. Ils ne sont pas responsables des données mises à la disposition des clients dans ces présentations. Ces présentations ne font pas partie d'une offre ou d'un contrat et ne peuvent pas être considérées en tant que déclarations ou représentations de faits. Les agents ne sont pas responsables des informations concernant les arrangements financiers ou les structures commerciales pouvant être mises à leur disposition par leur client et portées à la connaissance des acheteurs potentiels.

2: Toutes les superficies, mesures ou distances sont approximatives. Les textes, photographies et plans ne sont donnés qu'à titre indicatif et ne sont pas nécessairement exhaustifs. Il ne peut être considéré que la propriété dispose des permis de construire ou autres autorisations nécessaires ou qu'il soit conforme aux réglementations. Leggett Immobilier n'a pas vérifié les services, équipements ou installations. Les acheteurs devront s'assurer eux-mêmes de l'état et fonctionnement des services, équipements ou installations par inspection ou autre.

3: Ces présentations ont été élaborées à partir des plans et spécifications préliminaires fournis avant la fin des travaux et doivent être considérés à titre informatifs. Les spécifications et plans peuvent avoir changé au cours de la construction et les finitions peuvent varier. Les acheteurs de la propriété ne doivent pas se contenter de ces informations et sont priés d'engager un notaire pour vérifier les plans et spécifications énoncées dans leurs contrats.

CONTACT

Réf. :A45126JFD35
DOSSIER COMPLET
ET PHOTOS
SUR DEMANDE

LEGGETT
IMMOBILIER INTERNATIONAL

Téléphone : +33 553 608 488
E-mail: prestige@leggett.fr

LEGGETT IMMOBILIER, 42 ROUTE DE RIBERAC, 24340 LA ROCHEBEAUCOURT, FRANCE
UK Freephone: 08700115151 telephone: +33 553 608 488 E-mail: prestige@leggett.fr