



PROPRIÉTÉ D'EXCEPTION EN BORD DU LAC
LÉMAN AVEC PLAGE PRIVÉE, PONTON ET VILLA
DE PRESTIGE D'ARCHITECTE.

<https://fr.leggettprestige.com/>

PROPRIÉTÉ D'EXCEPTION
EN BORD DU LAC LÉMAN
AVEC PLAGE PRIVÉE,
PONTON ET VILLA DE
PRESTIGE D'...



INFORMATIONS

REFERENCE	A44687JST74
RIX	POA *honoraires à la charge du vendeur
CHAMBRES	14
SALLES DE BAIN	10
SURFACE INT.	1000 m ²
SURFACE EXT.	12000 m ²
VILLE	Anthy-sur-Léman
DEPARTEMENT	Haute_Savoie
EMPLACEMENT	Ville
TYPE	Maison de Vacances, Maison, Maison de Campagne
CONDITION	En bon état
PARTICULARITES	Tout à l'égout, Près d'une rivière, Parking privé

*Prix basé sur le taux de change susceptible de changement



- Villa d'exception au bord du lac Lemman
- Exceptionnellement rare sur le marché
- Vaste domaine situé dans un cadre magnifique
- À 30 km de Genève ; à 10 km des Alpes
- Plus de 1 000 m² de surface habitable au total.

PROPRIÉTÉ D'EXCEPTION
EN BORD DU LAC LÉMAN
AVEC PLAGE PRIVÉE,
PONTON ET VILLA DE
PRESTIGE D'...

Réf. : A44687JST74

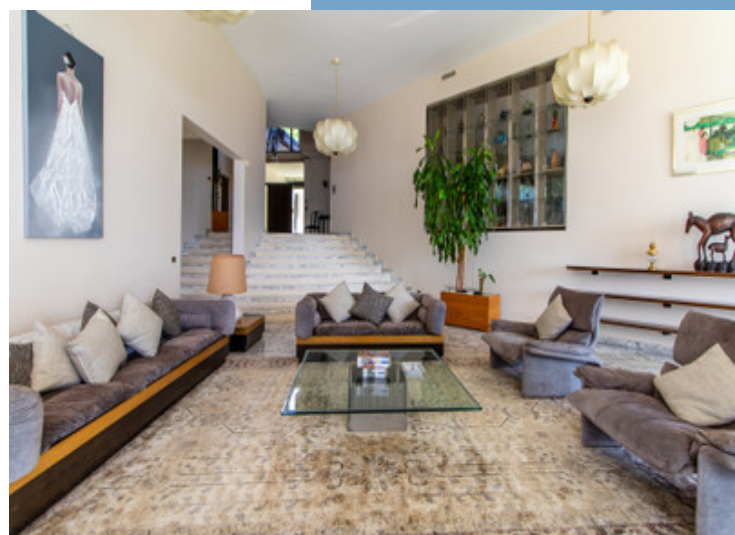
Une opportunité unique d'acquérir l'une des retraites privées les plus exclusives du lac Léman.

Avec de vastes terrains dans un cadre lacustre à couper le souffle et les Alpes à vos portes, cette superbe propriété offre un art de vivre

DESRIPTIF

Contactez-nous pour plus d'informations sur cette villa d'exception au bord du lac.

Les informations sur les risques auxquels ce bien est exposé sont disponibles sur le site Géorisques : <https://www.georisques.gouv.fr>



Suite en ligne :
<https://fr.leggettprestige.com/luxueuse-proprieete-a-vendre/view/A44687JST74>

[DOSSIER COMPLET ET PHOTOS SUR DEMANDE](#)

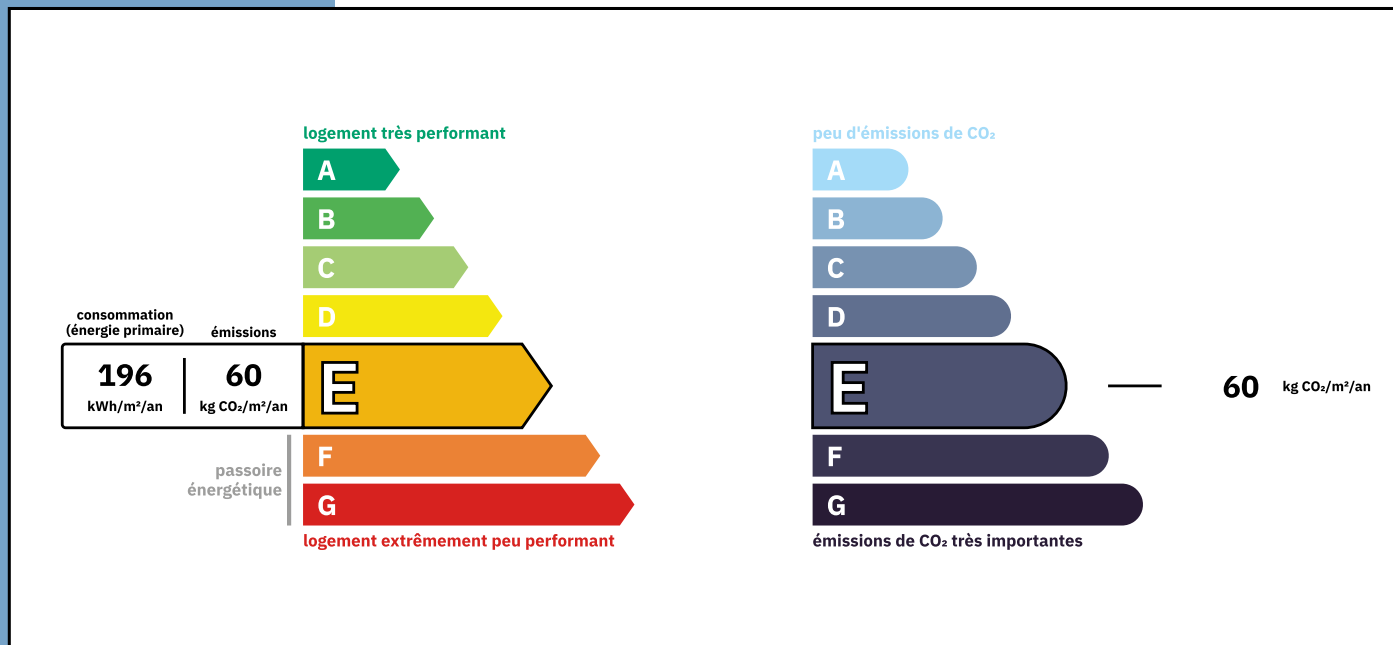
LEGGETT IMMOBILIER, 42 ROUTE DE RIBERAC, 24340 LA ROCHEBEAUCOURT, FRANCE
telephone: +33 553 608 488 E-mail: prestige@leggett.fr

PROPRIÉTÉ D'EXCEPTION EN BORD DU LAC LÉMAN AVEC PLAGE PRIVÉE, PONTON ET VILLA DE PRESTIGE D'...

Les informations sur les risques auxquels ce bien est exposé sont disponibles sur le site Géorisques : <https://www.georisques.gouv.fr/>

Réf. : A44687JST74

ENERGIE-DPE



NOTICE

Leggett Immobilier, leur clients et tout mandataire signalent que :

1: Les prix cités sont soumis aux fluctuations du taux de change. Veuillez contacter un agent pour vérifier le prix actuel. Les agents ne sont pas autorisés à faire ou à donner des représentations ou garanties relatives à la propriété que cela soit ici ou ailleurs, en leur nom ou au nom de leur client ou autre. Ils ne sont pas responsables des données mises à la disposition des clients dans ces présentations. Ces présentations ne font pas partie d'une offre ou d'un contrat et ne peuvent pas être considérées en tant que déclarations ou représentations de faits. Les agents ne sont pas responsables des informations concernant les arrangements financiers ou les structures commerciales pouvant être mises à leur disposition par leur client et portées à la connaissance des acheteurs potentiels.

2: Toutes les superficies, mesures ou distances sont approximatives. Les textes, photographies et plans ne sont donnés qu'à titre indicatif et ne sont pas nécessairement exhaustifs. Il ne peut être considéré que la propriété dispose des permis de construire ou autres autorisations nécessaires ou qu'il soit conforme aux réglementations. Leggett Immobilier n'a pas vérifié les services, équipements ou installations. Les acheteurs devront s'assurer eux-mêmes de l'état et fonctionnement des services, équipements ou installations par inspection ou autre.

3: Ces présentations ont été élaborées à partir des plans et spécifications préliminaires fournis avant la fin des travaux et doivent être considérés à titre informatifs. Les spécifications et plans peuvent avoir changé au cours de la construction et les finitions peuvent varier. Les acheteurs de la propriété ne doivent pas se contenter de ces informations et sont priés d'engager un notaire pour vérifier les plans et spécifications énoncées dans leurs contrats.

CONTACT

Réf. :A44687JST74
DOSSIER COMPLET
ET PHOTOS
SUR DEMANDE

LEGGETT
IMMOBILIER INTERNATIONAL

Téléphone : +33 553 608 488
E-mail: prestige@leggett.fr

LEGGETT IMMOBILIER, 42 ROUTE DE RIBERAC, 24340 LA ROCHEBEAUCOURT, FRANCE
UK Freephone: 08700115151 telephone: +33 553 608 488 E-mail: prestige@leggett.fr