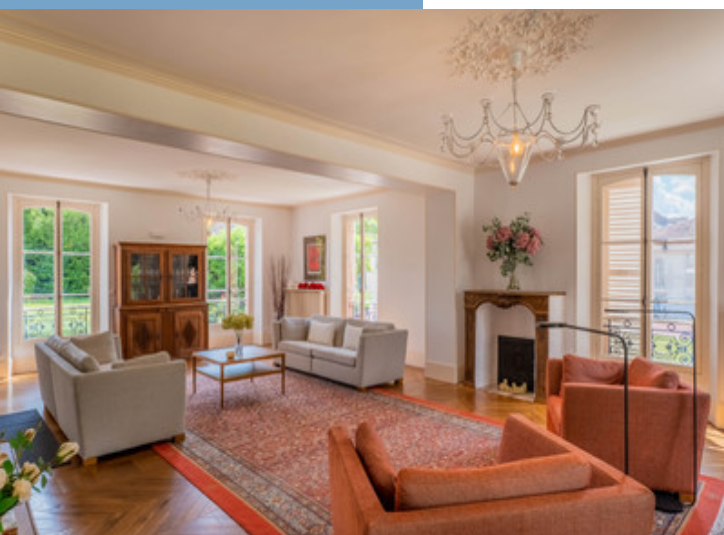




MAISON DE MAÎTRE AVEC DÉPENDANCES SUR 2
HA. PISCINE, SALLE DE RÉCEPTION
INDÉPENDANTE, ÉTANG, 40 MIN DE PARIS.

<https://fr.leggettprestige.com/>

MAISON DE MAÎTRE AVEC
DÉPENDANCES SUR 2 HA.
PISCINE, SALLE DE
RÉCEPTION
INDÉPENDANTE, ÉTANG,
40...



INFORMATIONS	
REFERENCE	A44674BTX77
RIX	1 975 000 € £ 1,705,808* *honoraires à la charge du vendeur
CHAMBRES	9
SALLES DE BAIN	5
SURFACE INT.	527 m ²
SURFACE EXT.	20000 m ²
VILLE	Tourman-en-Brie
DEPARTEMENT	Seine_et_Marne
EMPLACEMENT	Village
TYPE	Maison de Vacances, Maison, Maison de Campagne
CONDITION	
PARTICULARITES	Piscine, Lac, Garage

*Prix basé sur le taux de change susceptible de changement



- Entièrement rénovée, état irréprochable
- À moins d'1 h de Paris, en train ou voiture par A4
- Superbe parc arboré, arbres centenaires
- Profession libérale possible
- Classement énergétique C

MAISON DE MAÎTRE AVEC
DÉPENDANCES SUR 2 HA.
PISCINE, SALLE DE
RÉCEPTION
INDÉPENDANTE, ÉTANG,
40...

Réf. : A44674BTX77

A proximité de Tourman en Brie (77220) - Région de la Brie boisée - Vidéo et 360° sur demande - Entre Paris et Coulommiers, somptueuse propriété du 19e siècle magnifiquement restaurée, rénovée et modernisée tout en conservant ses caractéristiques d'époque, avec maison d'amis (2 chambres), maison de gardien, salle

DESRIPTIF

A proximité de Tourman en Brie (77220) - Région de la Brie boisée - Vidéo et 360° sur demande.

Entre Paris et Coulommiers, somptueuse propriété du 19e siècle magnifiquement restaurée, rénovée et modernisée tout en conservant ses caractéristiques d'époque, avec maison d'amis (2 chambres), maison de gardien, salle de réception indépendante (70 m²), serre, étang agrémenté d'une grotte, mare et grande piscine chauffée couverte. Cet ensemble, présenté dans un état exceptionnel permettant une installation immédiate, se déploie sur 2 ha d'un parc clos, arboré de majestueux spécimens centenaires.

Développée sur trois niveaux, plus combles aménagés et sous-sol total, la demeure principale - d'environ 530 m² - compte 14 pièces dont 9 chambres et se décompose comme suit :

° Au rez-de-chaussée :

Vestibule d'entrée desservant un vaste salon de 70 m², l'escalier principal menant aux étages, un bureau avec cheminée, la salle à manger largement ouverte par portes-fenêtres sur le jardin d'hiver, la cuisine séparée et entièrement équipée disposant également d'un accès indépendant et d'une petite salle à manger à côté. Parquet ancien dans l'ensemble des pièces, moulures, cheminées, nombreux placards de rangement intégrés.

° Au premier étage :

Deux escaliers permettent d'y accéder, un couloir circulaire dessert les différentes chambres (4 à 6 chambres possibles) avec de très belles vues sur le parc, la salle de bains, la sa

Suite en ligne :

<https://fr.leggettprestige.com/luxueuse-propriete-a-vendre/view/A44674BTX77>

[DOSSIER COMPLET ET PHOTOS SUR DEMANDE](#)

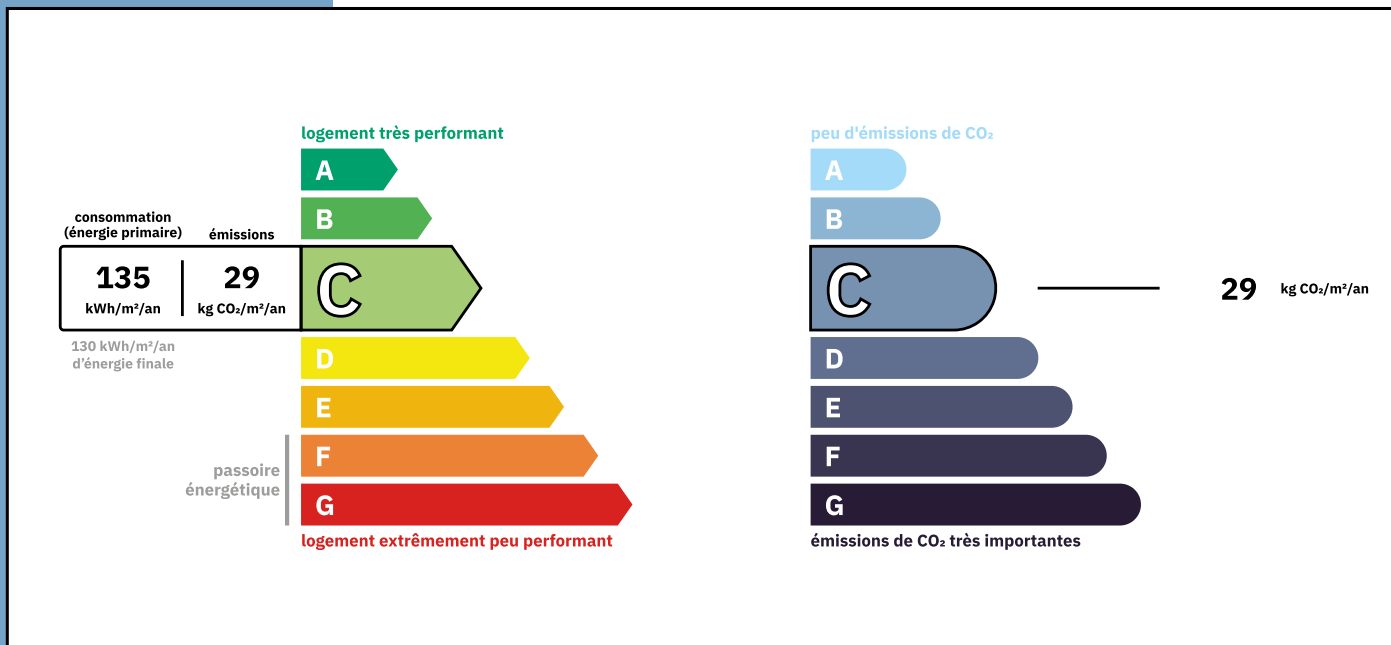


MAISON DE MAÎTRE AVEC
DÉPENDANCES SUR 2 HA.
PISCINE, SALLE DE RÉCEPTION
INDÉPENDANTE, ÉTANG, 40...

Les informations sur les risques auxquels ce bien est exposé sont disponibles sur le site Géorisques :
<https://www.georisques.gouv.fr/>

Réf. : A44674BTX77

ENERGIE-DPE



NOTICE

Leggett Immobilier, leur clients et tout mandataire signalent que :

1: Les prix cités sont soumis aux fluctuations du taux de change. Veuillez contacter un agent pour vérifier le prix actuel. Les agents ne sont pas autorisés à faire ou à donner des représentations ou garanties relatives à la propriété que cela soit ici ou ailleurs, en leur nom ou au nom de leur client ou autre. Ils ne sont pas responsables des données mises à la disposition des clients dans ces présentations. Ces présentations ne font pas partie d'une offre ou d'un contrat et ne peuvent pas être considérées en tant que déclarations ou représentations de faits. Les agents ne sont pas responsables des informations concernant les arrangements financiers ou les structures commerciales pouvant être mises à leur disposition par leur client et portées à la connaissance des acheteurs potentiels.

2: Toutes les superficies, mesures ou distances sont approximatives. Les textes, photographies et plans ne sont donnés qu'à titre indicatif et ne sont pas nécessairement exhaustifs. Il ne peut être considéré que la propriété dispose des permis de construire ou autres autorisations nécessaires ou qu'il soit conforme aux réglementations. Leggett Immobilier n'a pas vérifié les services, équipements ou installations. Les acheteurs devront s'assurer eux-mêmes de l'état et fonctionnement des services, équipements ou installations par inspection ou autre.

3: Ces présentations ont été élaborées à partir des plans et spécifications préliminaires fournis avant la fin des travaux et doivent être considérés à titre informatifs. Les spécifications et plans peuvent avoir changé au cours de la construction et les finitions peuvent varier. Les acheteurs de la propriété ne doivent pas se contenter de ces informations et sont priés d'engager un notaire pour vérifier les plans et spécifications énoncées dans leurs contrats.

CONTACT

Réf. :A44674BTX77
DOSSIER COMPLET
ET PHOTOS
SUR DEMANDE

LEGGETT
IMMOBILIER INTERNATIONAL

Téléphone : +33 553 608 488
E-mail: prestige@leggett.fr

LEGGETT IMMOBILIER, 42 ROUTE DE RIBERAC, 24340 LA ROCHEBEAUCOURT, FRANCE
UK Freephone: 08700115151 telephone: +33 553 608 488 E-mail: prestige@leggett.fr