



LUBERON SUD – DOMAINE DE CARACTÈRE
EXCEPTIONNEL DE 22 PIÈCES AVEC TERRAIN,
DÉPENDANCES, VUES ET PISCINE.

<https://fr.leggettprestige.com/>

LUBERON SUD –
DOMAINE DE CARACTÈRE
EXCEPTIONNEL DE 22
PIÈCES AVEC TERRAIN,
DÉPENDANCES, VUES ET...



INFORMATIONS	
REFERENCE	A44607EKO84
RIX	1 700 000 € £ 1,468,290* *honoraires à la charge du vendeur
CHAMBRES	11
SALLES DE BAIN	9
SURFACE INT.	612 m ²
SURFACE EXT.	96482 m ²
VILLE	Lourmarin
DEPARTEMENT	Vaucluse
EMPLACEMENT	Isolé
TYPE	Maison de Vacances, Gîtes, Maison
CONDITION	
PARTICULARITES	Piscine, Tout à l'égout, Assainissement individuel
*Prix basé sur le taux de change susceptible de changement	



- Domaine singulier !
- Restaurations de qualité, clé en main.
- Très vaste demeure avec 22 pièces
- Parc de 10 ha, magnifique et calme
- Grande piscine, au calme

LUBERON SUD –
DOMAINE DE CARACTÈRE
EXCEPTIONNEL DE 22
PIÈCES AVEC TERRAIN,
DÉPENDANCES, VUES ET...

Réf. : A44607EKO84

Pas loin de Lourmarin, ce magnifique domaine d'environ 612 m² s'étend sur 9,6 ha de bois et de prairies dans un environnement naturel.

La propriété se compose de plusieurs bâtiments datant des 16e, 18e et 20e siècles.

DESRIPTIF

Maison cherche maître !

Avec 9,6 hectares d'un seul tenant, dont une grande partie boisée et des prairies ouvertes, ce domaine offre un vaste espace naturel propice à une vie familiale, à l'accueil d'animaux ou de chevaux à titre privé. La propriété dispose de plusieurs forages, de l'eau du Canal de Provence ainsi que d'une source. Elle comprend également un cabanon pour enfants ainsi qu'une volière.

Situé au cœur du Parc naturel régional du Luberon, le domaine bénéficie d'un environnement typiquement provençal, entre vignobles, collines et villages perchés. Les villages alentours, vivants et authentiques, offrent commerces, restaurants et marchés où se retrouvent producteurs, artisans et habitants.

La situation géographique est idéale : à seulement 40 minutes d'Aix-en-Provence, ville d'art et d'histoire, et à 45 minutes de la gare TGV. L'aéroport international Marseille-Provence est accessible en moins d'une heure.

Le Luberon séduit par la diversité de ses paysages : champs de lavande, vignobles, oliveraies, forêts et reliefs doux. Les possibilités de loisirs sont nombreuses : promenades, vélo, équitation ou découverte des villages emblématiques comme Gordes, Roussillon ou Lourmarin.

Un lieu unique, où nature, patrimoine et art de vivre provençal se conjuguent avec harmonie.

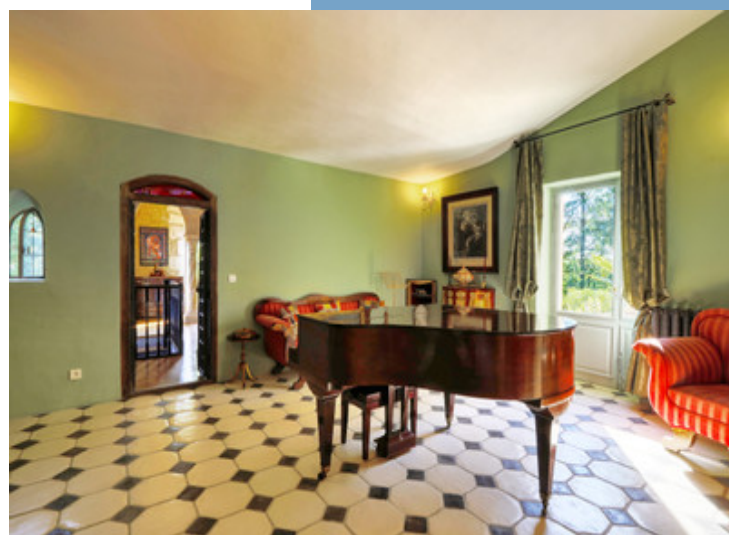
Surface cadastrale : 96 482 m²

L'ensemble bâti d'environ 612 m² forme une entité architecturale unique, avec une partie principale d

Suite en ligne :

<https://fr.leggettprestige.com/luxueuse-propriete-a-vendre/view/A44607EKO84>

[DOSSIER COMPLET ET PHOTOS SUR DEMANDE](#)

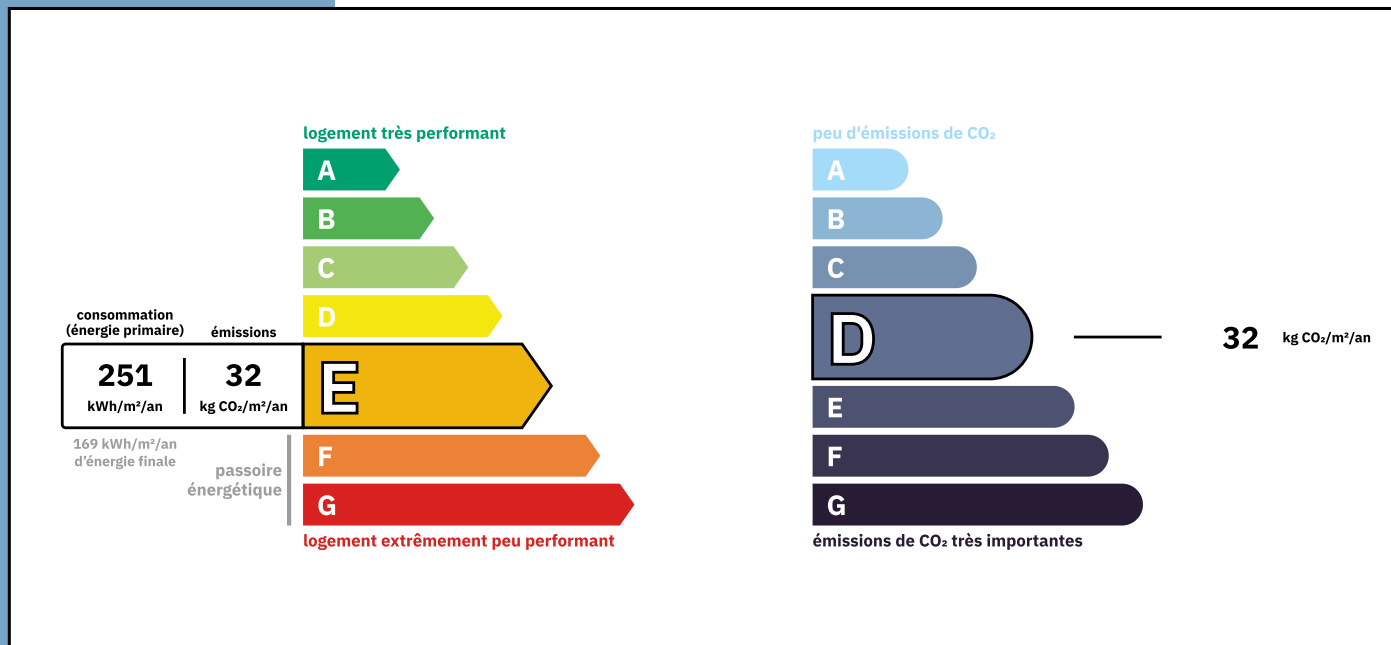


LUBERON SUD – DOMAINE
DE CARACTÈRE
EXCEPTIONNEL DE 22 PIÈCES
AVEC TERRAIN,
DÉPENDANCES, VUES ET...

Réf. : A44607EKO84

ENERGIE-DPE

Les informations sur les risques auxquels ce bien est exposé sont disponibles sur le site Géorisques :
<https://www.georisques.gouv.fr/>



NOTICE

Leggett Immobilier, leur clients et tout mandataire signalent que :

1: Les prix cités sont soumis aux fluctuations du taux de change. Veuillez contacter un agent pour vérifier le prix actuel. Les agents ne sont pas autorisés à faire ou à donner des représentations ou garanties relatives à la propriété que cela soit ici ou ailleurs, en leur nom ou au nom de leur client ou autre. Ils ne sont pas responsables des données mises à la disposition des clients dans ces présentations. Ces présentations ne font pas partie d'une offre ou d'un contrat et ne peuvent pas être considérées en tant que déclarations ou représentations de faits. Les agents ne sont pas responsables des informations concernant les arrangements financiers ou les structures commerciales pouvant être mises à leur disposition par leur client et portées à la connaissance des acheteurs potentiels.

2: Toutes les superficies, mesures ou distances sont approximatives. Les textes, photographies et plans ne sont donnés qu'à titre indicatif et ne sont pas nécessairement exhaustifs. Il ne peut être considéré que la propriété dispose des permis de construire ou autres autorisations nécessaires ou qu'il soit conforme aux réglementations. Leggett Immobilier n'a pas vérifié les services, équipements ou installations. Les acheteurs devront s'assurer eux-mêmes de l'état et fonctionnement des services, équipements ou installations par inspection ou autre.

3: Ces présentations ont été élaborées à partir des plans et spécifications préliminaires fournis avant la fin des travaux et doivent être considérés à titre informatifs. Les spécifications et plans peuvent avoir changé au cours de la construction et les finitions peuvent varier. Les acheteurs de la propriété ne doivent pas se contenter de ces informations et sont priés d'engager un notaire pour vérifier les plans et spécifications énoncées dans leurs contrats.

CONTACT

Réf. :A44607EKO84
DOSSIER COMPLET
ET PHOTOS
SUR DEMANDE

LEGGETT
IMMOBILIER INTERNATIONAL

Téléphone : +33 553 608 488
E-mail: prestige@leggett.fr

LEGGETT IMMOBILIER, 42 ROUTE DE RIBERAC, 24340 LA ROCHEBEAUCOURT, FRANCE
UK Freephone: 08700115151 telephone: +33 553 608 488 E-mail: prestige@leggett.fr