



DEMEURE DE PRESTIGE AVEC 3 CHAMBRES 2
SALONS 1 CUISINE EQUIPÉE
ET UN GÎTE . LE TOUT SUR 2,2 HECTARES DE
PARC

<https://fr.leggettprestige.com/>

DEMEURE DE PRESTIGE
AVEC 3 CHAMBRES 2
SALONS 1 CUISINE
EQUIPÉE
ET UN GÎTE . LE TOUT SUR
2,2 HECTAR...



INFORMATIONS

REFERENCE	A44506DIH07
RIX	1 735 000 € £ 1,503,742* * honoraires 5 % TTC à la charge de l'acquéreur (1 650 000 € EUR hors honoraires)
CHAMBRES	4
SALLES DE BAIN	2
SURFACE INT.	270 m ²
SURFACE EXT.	22000 m ²
VILLE	Saint-Michel-de-Boulogne
DEPARTEMENT	Ardeche
EMPLACEMENT	
TYPE	Maison, Maison familiale
CONDITION	
PARTICULARITES	Près d' une rivière, Parking privé, Granges - dépendances

*Prix basé sur le taux de change susceptible de changement



- demeure de prestige
- chauffage géothermie
- matériaux nobles
- parc de 2,2 hectares
- environnement très calme

DEMEURE DE PRESTIGE
 AVEC 3 CHAMBRES 2
 SALONS | CUISINE
 EQUIPÉE
 ET UN GÎTE . LE TOUT
 SUR 2,2 HECTAR...
 Réf. : A44506DIH07

Demeure de prestige et de caractère composée de 4 chambres et un gîte.

Possibilité d'agrandir en aménageant un pigeonnier et d'autres pièces.
 Le tout situé dans un parc de 2,2 hectares.

Vous tomberez sous le charme de cette extraordinaire demeure.

DESRIPTIF

Nichée dans un écrin de verdure de plus de 2,2 hectares, cette demeure de caractère allie avec harmonie authenticité, prestige et confort moderne.

Entièrement rénovée avec le cœur et la passion de ses propriétaires, elle offre un cadre de vie rare, empreint de charme et d'histoire.

La bâtisse principale, en pierre, développe une surface généreuse de 243 m². Elle séduit par ses volumes, ses matériaux nobles et ses nombreux espaces de vie, dont de chaleureux salons agrémentés d'une cheminée, propices aux moments de convivialité.

Trois chambres, un bureau ainsi que des pièces lumineuses viennent compléter cet ensemble raffiné.

À l'extérieur, de multiples terrasses invitent à la détente et offrent des points de vue privilégiés sur le parc arboré. Une tour avec un escalier médiéval en pierre confère à la propriété un cachet unique et intemporel.

Un gîte indépendant de 49 m² vient parfaire l'ensemble, idéal pour accueillir famille, amis ou développer une activité d'accueil.

Un lieu d'exception où le charme de l'ancien rencontre une rénovation soignée, dans un environnement paisible et préservé.

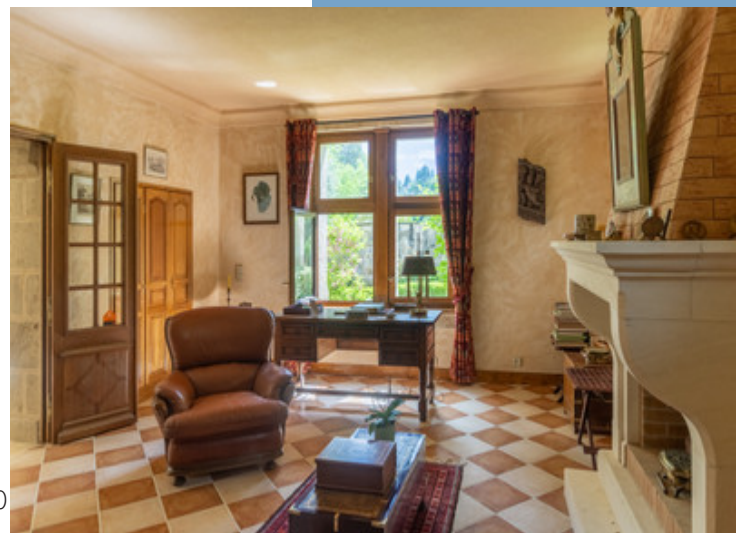
A ne pas rater ! Coup de cœur assuré.

 Les informations sur les risques auxquels ce bien est exposé sont disponibles sur le site Géorisques : <https://www.georisques.gouv.fr>

Suite en ligne :

<https://fr.leggettprestige.com/luxueuse-propriete-a-vendre/view/A44506DIH07>

[DOSSIER COMPLET ET PHOTOS SUR DEMANDE](#)

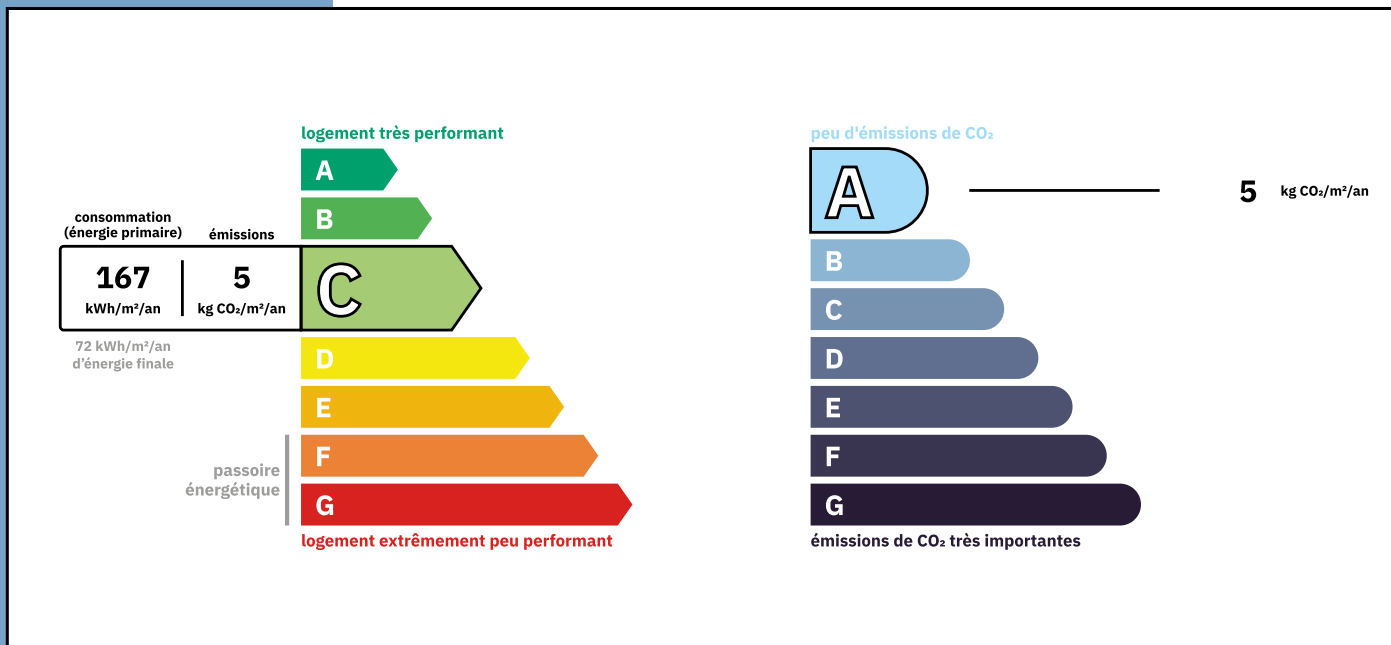


DEMEURE DE PRESTIGE AVEC
3 CHAMBRES 2 SALONS 1
CUISINE EQUIPÉE
ET UN GÎTE . LE TOUT SUR 2,2
HECTAR...

Les informations sur les risques auxquels ce bien est exposé sont disponibles sur le site Géorisques :
<https://www.georisques.gouv.fr/>

Réf. : A44506DIH07

ENERGIE-DPE



NOTICE

Leggett Immobilier, leur clients et tout mandataire signalent que :

1: Les prix cités sont soumis aux fluctuations du taux de change. Veuillez contacter un agent pour vérifier le prix actuel. Les agents ne sont pas autorisés à faire ou à donner des représentations ou garanties relatives à la propriété que cela soit ici ou ailleurs, en leur nom ou au nom de leur client ou autre. Ils ne sont pas responsables des données mises à la disposition des clients dans ces présentations. Ces présentations ne font pas partie d'une offre ou d'un contrat et ne peuvent pas être considérées en tant que déclarations ou représentations de faits. Les agents ne sont pas responsables des informations concernant les arrangements financiers ou les structures commerciales pouvant être mises à leur disposition par leur client et portées à la connaissance des acheteurs potentiels.

2: Toutes les superficies, mesures ou distances sont approximatives. Les textes, photographies et plans ne sont donnés qu'à titre indicatif et ne sont pas nécessairement exhaustifs. Il ne peut être considéré que la propriété dispose des permis de construire ou autres autorisations nécessaires ou qu'il soit conforme aux réglementations. Leggett Immobilier n'a pas vérifié les services, équipements ou installations. Les acheteurs devront s'assurer eux-mêmes de l'état et fonctionnement des services, équipements ou installations par inspection ou autre.

3: Ces présentations ont été élaborées à partir des plans et spécifications préliminaires fournis avant la fin des travaux et doivent être considérés à titre informatifs. Les spécifications et plans peuvent avoir changé au cours de la construction et les finitions peuvent varier. Les acheteurs de la propriété ne doivent pas se contenter de ces informations et sont priés d'engager un notaire pour vérifier les plans et spécifications énoncées dans leurs contrats.

CONTACT

Réf. :A44506DIH07
DOSSIER COMPLET
ET PHOTOS
SUR DEMANDE

LEGGETT
IMMOBILIER INTERNATIONAL

Téléphone : +33 553 608 488
E-mail: prestige@leggett.fr

LEGGETT IMMOBILIER, 42 ROUTE DE RIBERAC, 24340 LA ROCHEBEAUCOURT, FRANCE
UK Freephone: 08700115151 telephone: +33 553 608 488 E-mail: prestige@leggett.fr