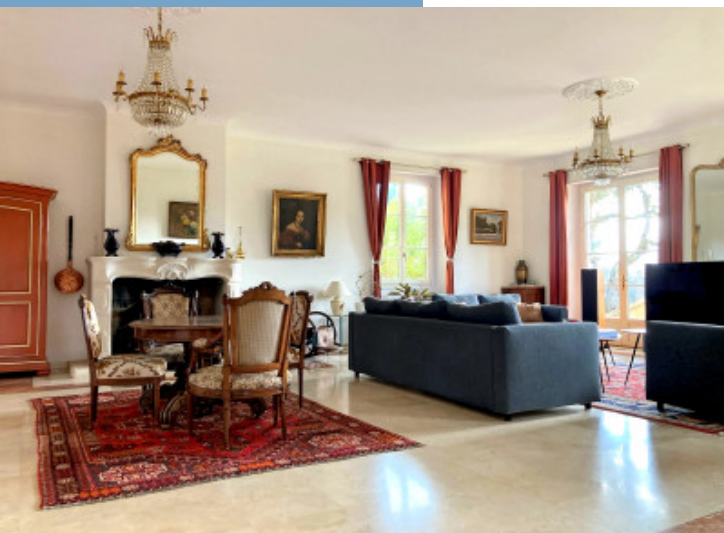




ÉLÉGANTE MAISON DE MAÎTRE AU CœUR DES VIGNOBLES | DOMAINE PRIVÉ - 19HA | LOT

<https://fr.leggettprestige.com/>

ÉLÉGANTE MAISON DE
MAÎTRE AU CœUR DES
VIGNOBLES | DOMAINE
PRIVÉ - 19HA | LOT...



INFORMATIONS	
REFERENCE	A44444TP46
RIX	843 000 € £ 728,630* *honoraires à la charge du vendeur
CHAMBRES	6
SALLES DE BAIN	5
SURFACE INT.	440 m ²
SURFACE EXT.	19000 m ²
VILLE	Prayssac
DEPARTEMENT	Lot
EMPLACEMENT	
TYPE	Maison de Maître
CONDITION	En bon état
PARTICULARITES	
*Prix basé sur le taux de change susceptible de changement	



- Domaine privé exceptionnel de près de 19 hectares
- Élégante maison de maître de caractère (440 m²)
- Emplacement privilégié dans le Lot
- Espaces de vie spacieux et fonctionnels
- Dépendances et équipements de qualité

ÉLÉGANTE MAISON DE
MAÎTRE AU CŒUR DES
VIGNOBLES | DOMAINE
PRIVÉ - 19HA | LOT...

Réf. : A44444TP46

Nichée au cœur de la magnifique région du Lot, au milieu des vignobles et dans un environnement naturel préservé, cette élégante maison de maître incarne tout le charme et l'authenticité d'une propriété de caractère.

DESRIPTIF

Cette élégante maison de maître de près de 440m² avec piscine sur 19 hectares boisés. incarne tout le charme et l'authenticité d'une propriété de caractère.

Située à 5 minutes de Puy-l'Évêque et 10 minutes de Prayssac, elle bénéficie d'une situation privilégiée alliant tranquillité et proximité des commodités.

Implantée sur le site d'un fameux chateau, domaine viticole en bio., l'environnement est de qualité.. Maison de gardien attenante.

Cette belle demeure se déploie autour d'une entrée magistrale, à double volée d'escaliers, ouvrant sur de spacieuses et lumineuses pièces de réception.

Composée de 10 pièces, 5 chambres, 4 salles de bains/d'eau dont une suite parentale en rez-de-chaussée.

Entrée cathédrale, escaliers à double volée 35m²,

Salon 63m² avec cheminée,

Salle à manger 46m²,

Bureau 18m²,

Cuisine 13m²,

Chambre 22.5m² avec salle de bain + douche et wc 13.5m².

A l'étage :

Palier 16m²,

Salon 34.5m²,

4 chambres de 17 à 23m²,

3 salles de bain.

Cave sur plus de 200m².

La maison de gardien attenante est un logement composé d'un salon, d'une cuisine et d'une chambre pour une surface totale de près de 65m².

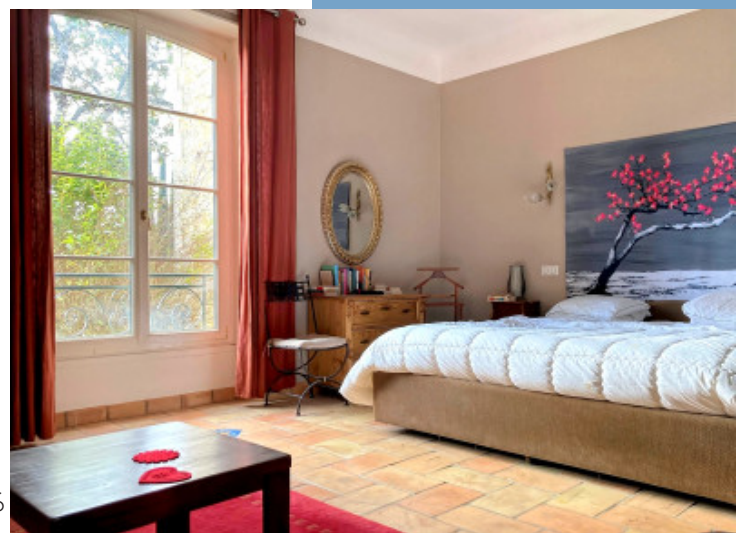
Piscine.

Borne de recharge pour véhicules électriques.

Suite en ligne :

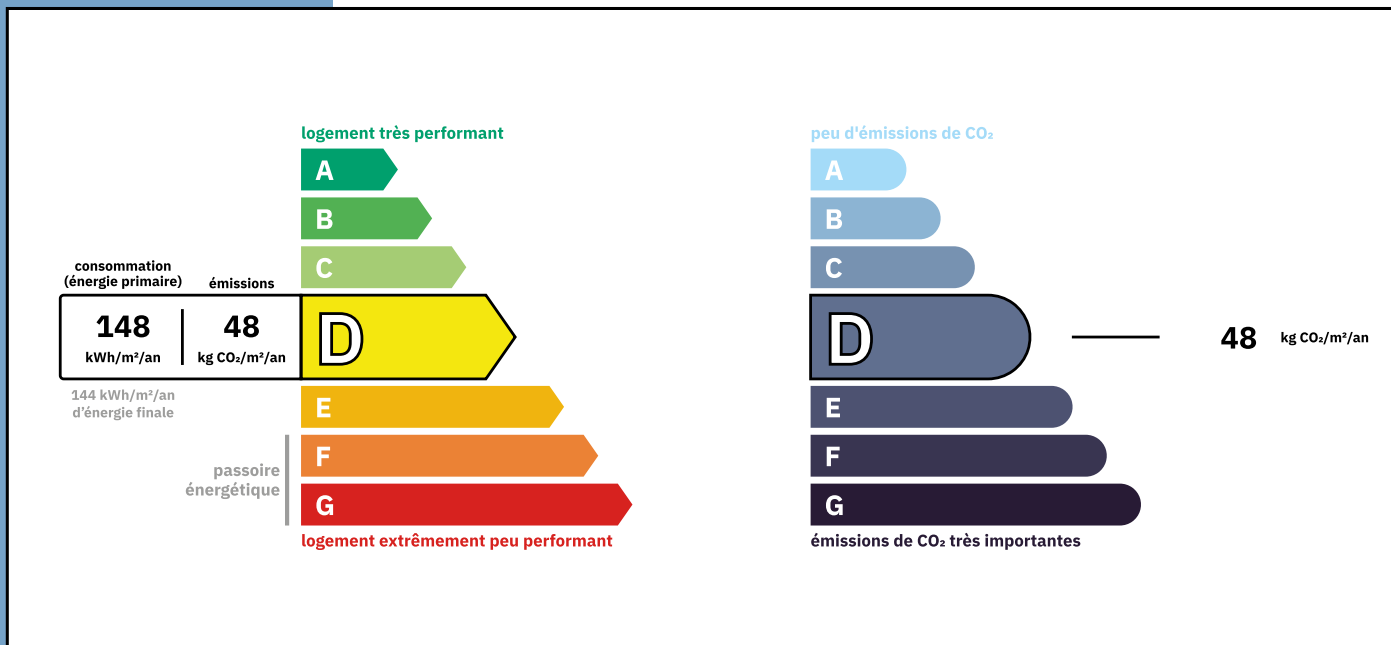
<https://fr.leggettprestige.com/luxueuse-propriete-a-vendre/view/A44444TP46>

[DOSSIER COMPLET ET PHOTOS SUR DEMANDE](#)



Réf. : A44444TP46

ENERGIE-DPE



NOTICE

Leggett Immobilier, leur clients et tout mandataire signalent que :

1: Les prix cités sont soumis aux fluctuations du taux de change. Veuillez contacter un agent pour vérifier le prix actuel. Les agents ne sont pas autorisés à faire ou à donner des représentations ou garanties relatives à la propriété que cela soit ici ou ailleurs, en leur nom ou au nom de leur client ou autre. Ils ne sont pas responsables des données mises à la disposition des clients dans ces présentations. Ces présentations ne font pas partie d'une offre ou d'un contrat et ne peuvent pas être considérées en tant que déclarations ou représentations de faits. Les agents ne sont pas responsables des informations concernant les arrangements financiers ou les structures commerciales pouvant être mises à leur disposition par leur client et portées à la connaissance des acheteurs potentiels.

2: Toutes les superficies, mesures ou distances sont approximatives. Les textes, photographies et plans ne sont donnés qu'à titre indicatif et ne sont pas nécessairement exhaustifs. Il ne peut être considéré que la propriété dispose des permis de construire ou autres autorisations nécessaires ou qu'il soit conforme aux réglementations. Leggett Immobilier n'a pas vérifié les services, équipements ou installations. Les acheteurs devront s'assurer eux-mêmes de l'état et fonctionnement des services, équipements ou installations par inspection ou autre.

3: Ces présentations ont été élaborées à partir des plans et spécifications préliminaires fournis avant la fin des travaux et doivent être considérés à titre informatifs. Les spécifications et plans peuvent avoir changé au cours de la construction et les finitions peuvent varier. Les acheteurs de la propriété ne doivent pas se contenter de ces informations et sont priés d'engager un notaire pour vérifier les plans et spécifications énoncées dans leurs contrats.

CONTACT

Réf. :A44444TP46
DOSSIER COMPLET
ET PHOTOS
SUR DEMANDE

LEGGETT
IMMOBILIER INTERNATIONAL

Téléphone : +33 553 608 488
E-mail: prestige@leggett.fr