

**LEGGETT**  
INTERNATIONAL REAL ESTATE



**Hamptons**  
INTERNATIONAL



## SUPERBE MAISON DE VILLE A PONT AUDEMER NORMANDIE 30 MINUTES DE DEAUVILLE

<https://fr.leggettprestige.com/>

SUPERBE MAISON DE VILLE  
A PONT AUDEMER  
NORMANDIE 30 MINUTES  
DE DEAUVILLE ...



INFORMATIONS	
REFERENCE	A43546MRO27
PRIX	734 000 € £ 639,006* *honoraires à la charge du vendeur
CHAMBRES	6
SALLES DE BAIN	5
SURFACE INT.	341 m <sup>2</sup>
SURFACE EXT.	20608 m <sup>2</sup>
VILLE	Pont-Audemer
DEPARTEMENT	Eure
EMPLACEMENT	Ville
TYPE	Maison de Vacances, Terrain avec CU, Maison
CONDITION	
PARTICULARITES	Tout à l'égout, Assainissement individuel, Garage
*Prix basé sur le taux de change susceptible de changement	



- Maison en excellent état, aucun travaux
- Demeure de charme en cœur de ville
- Parc arboré de caractère et intimité
- Volumes généreux et très lumineux
- 6 chambres confortables pour famille/amis

SUPERBE MAISON DE  
VILLE A PONT AUDEMER  
NORMANDIE 30 MINUTES  
DE DEAUVILLE ...

Réf. : A43546MRO27

Vivez l'élégance et la sérénité au centre-ville

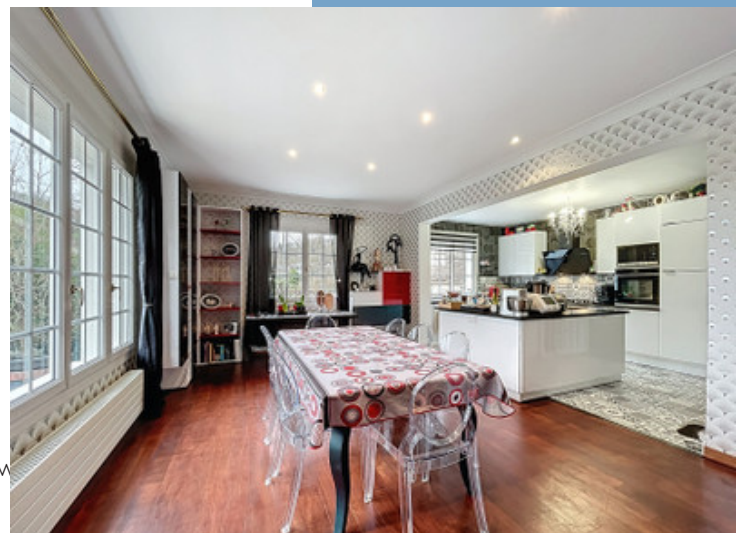
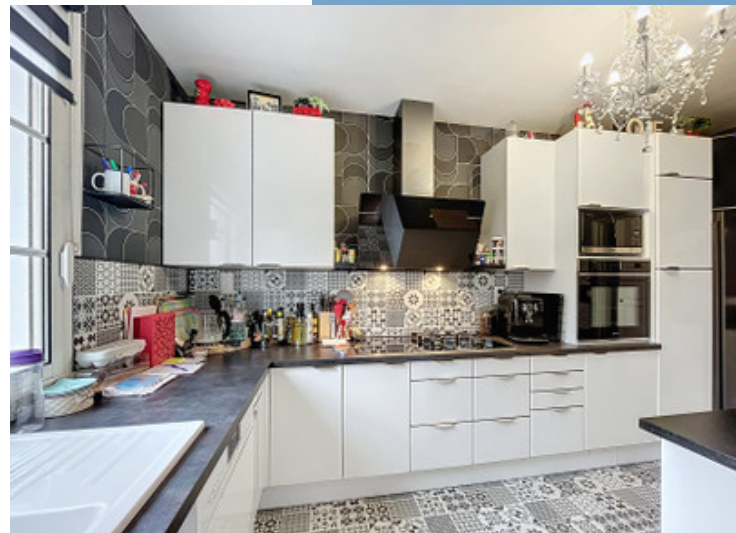
Cette demeure historique de 3500m<sup>2</sup>, prête à accueillir votre famille, allie charme, volumes lumineux et confort moderne. Implantée sur plus de 2 hectares, dont 1,5 hectare de bois privé, elle offre un cadre

## DESRIPTIF

A Pont-Audemer, cette demeure historique de charme marie authenticité, modernité et volumes généreux. À quelques pas du centre-ville animé, elle bénéficie d'un cadre paisible sur plus de 2 hectares, dont 1,5 hectare de bois privé entretenu. Spacieuse et lumineuse, cette maison invite au bien-être, idéale tant pour une vie de famille que pour un usage professionnel.

Le grand hall d'entrée de 340m<sup>2</sup>, avec son escalier monumental en marbre et ferronneries raffinées, impose immédiatement élégance et caractère. Les pièces de réception offrent chaleur et convivialité : le séjour de 410m<sup>2</sup>, avec sa cheminée en marbre et son parquet de château, s'ouvre sur une terrasse pavée, parfaite pour les moments partagés. Le salon (23,380m<sup>2</sup>), la salle à manger (23,940m<sup>2</sup>), la cuisine équipée (13,590m<sup>2</sup>) et le bureau sur mesure (9,780m<sup>2</sup>) composent un espace de vie fluide, fonctionnel et confortable.

À l'étage, la suite principale séduit par sa cheminée, son dressing de 17 m<sup>2</sup> et sa salle d'eau privative digne d'un hôtel de charme. Cinq autres chambres, dont trois avec salles de bains attenantes, garantissent confort et intimité pour toute la famille et les invités. Les combles sur toute la longueur de la maison, ainsi que le sous-sol complet – comprenant un garage spacieux, une cave à vin et plusieurs espaces de rangement – offrent un potentiel supplémentaire pour des suites, une bibliothèque ou tout autre projet personnel,



Suite en ligne : <https://fr.leggettprestige.com/luxueuse-propriete-a-vendre/view/A43546MRO27>

DOSSIER COMPLET ET PHOTOS SUR DEMANDE

LEGGETT IMMOBILIER, 42 ROUTE DE RIBERAC, 24340 LA ROCHEBEAUCOURT, FRANCE

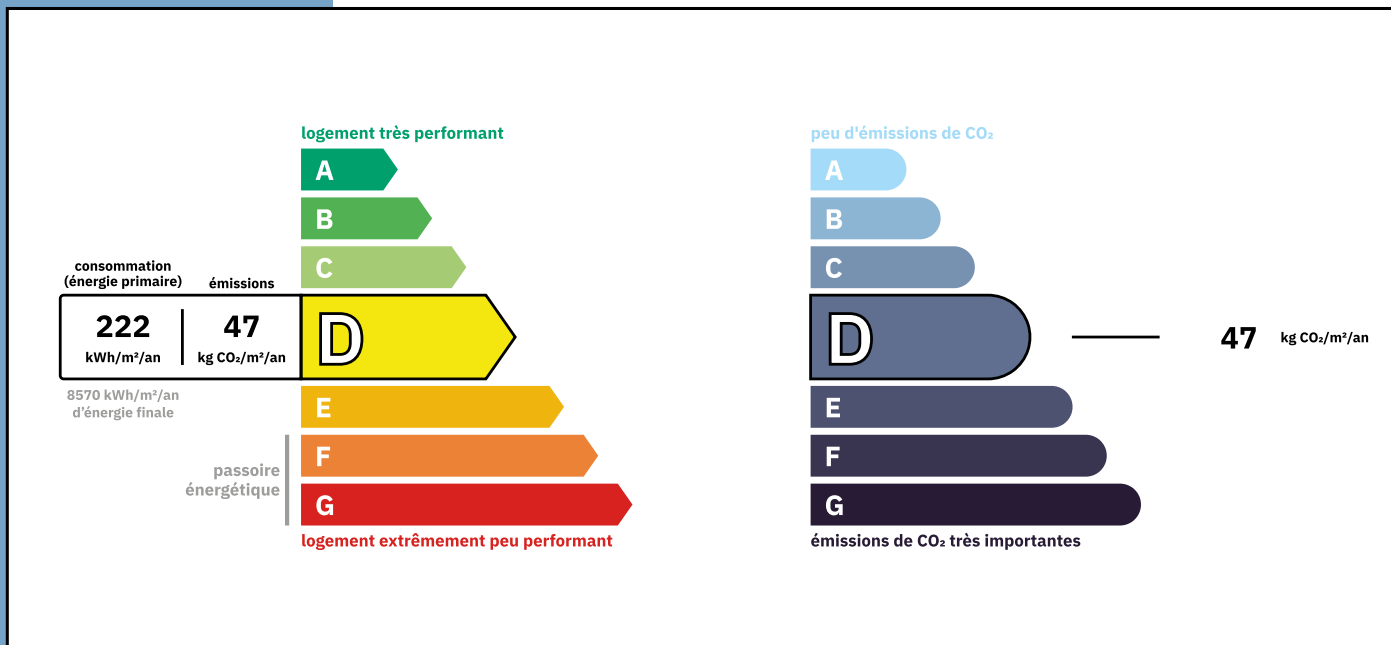
telephone: +33 553 608 488 E-mail: [prestige@leggett.fr](mailto:prestige@leggett.fr)

SUPERBE MAISON DE VILLE A  
PONT AUDEMER NORMAND  
30 MINUTES DE DEAUVILLE ...

Les informations sur les risques auxquels ce bien est exposé sont disponibles sur le site Géorisques :  
<https://www.georisques.gouv.fr/>

Réf. : A43546MRO27

## ENERGIE-DPE



## NOTICE

Leggett Immobilier, leur clients et tout mandataire signalent que :

1: Les prix cités sont soumis aux fluctuations du taux de change. Veuillez contacter un agent pour vérifier le prix actuel. Les agents ne sont pas autorisés à faire ou à donner des représentations ou garanties relatives à la propriété que cela soit ici ou ailleurs, en leur nom ou au nom de leur client ou autre. Ils ne sont pas responsables des données mises à la disposition des clients dans ces présentations. Ces présentations ne font pas partie d'une offre ou d'un contrat et ne peuvent pas être considérées en tant que déclarations ou représentations de faits. Les agents ne sont pas responsables des informations concernant les arrangements financiers ou les structures commerciales pouvant être mises à leur disposition par leur client et portées à la connaissance des acheteurs potentiels.

2: Toutes les superficies, mesures ou distances sont approximatives. Les textes, photographies et plans ne sont donnés qu'à titre indicatif et ne sont pas nécessairement exhaustifs. Il ne peut être considéré que la propriété dispose des permis de construire ou autres autorisations nécessaires ou qu'il soit conforme aux réglementations. Leggett Immobilier n'a pas vérifié les services, équipements ou installations. Les acheteurs devront s'assurer eux-mêmes de l'état et fonctionnement des services, équipements ou installations par inspection ou autre.

3: Ces présentations ont été élaborées à partir des plans et spécifications préliminaires fournis avant la fin des travaux et doivent être considérés à titre informatifs. Les spécifications et plans peuvent avoir changé au cours de la construction et les finitions peuvent varier. Les acheteurs de la propriété ne doivent pas se contenter de ces informations et sont priés d'engager un notaire pour vérifier les plans et spécifications énoncées dans leurs contrats.

## CONTACT

Réf. :A43546MRO27  
DOSSIER COMPLET  
ET PHOTOS  
SUR DEMANDE

**LEGGETT**  
IMMOBILIER INTERNATIONAL

Téléphone : +33 553 608 488  
E-mail: [prestige@leggett.fr](mailto:prestige@leggett.fr)

LEGGETT IMMOBILIER, 42 ROUTE DE RIBERAC, 24340 LA ROCHEBEAUCOURT, FRANCE  
UK Freephone: 08700115151 telephone: +33 553 608 488 E-mail: [prestige@leggett.fr](mailto:prestige@leggett.fr)