



MAISON MODERNE 4 CHAMBRES +
APPARTEMENT 2 CHAMBRES – COURCHEVEL
VILLAGE, PROCHE REMONTÉES BRIDES-LES-BAINS

<https://fr.leggettprestige.com/>

MAISON MODERNE 4
CHAMBRES +
APPARTEMENT 2
CHAMBRES –
COURCHEVEL VILLAGE,
PROCHE REMONTÉES
BRIDES-...



INFORMATIONS	
REFERENCE	A43523SM73
PRIX	1 450 000 € £ 1,259,949* *honoraires à la charge du vendeur
CHAMBRES	6
SALLES DE BAIN	4
SURFACE INT.	196 m ²
SURFACE EXT.	0 m ²
VILLE	Courchevel
DEPARTEMENT	Savoie
EMPLACEMENT	
TYPE	Maison de Vacances, Maison, Chalet
CONDITION	En bon état
PARTICULARITES	
*Prix basé sur le taux de change susceptible de changement	





MAISON MODERNE 4
CHAMBRES +
APPARTEMENT 2
CHAMBRES –
COURCHEVEL VILLAGE,
PROCHE REMONTÉES
BRIDES
Ref. : A43523SM73

Cette superbe maison moderne d'une surface totale de 234,88 m² (dont 196,24 m² habitables) est située dans un village de Courchevel, à quelques minutes en voiture ou en navette gratuite des remontées mécaniques de Courchevel Le Praz, ou encore plus proche de la télécabine de Brides-les-Bains permettant de rejoindre Méribel. Avec

DESRIPTIF

Cette superbe maison moderne, d'une surface totale de 234,88 m² (dont 196,24 m² habitables), est située dans un village de Courchevel, à quelques minutes en voiture ou en navette gratuite des remontées mécaniques de Courchevel Le Praz, et encore plus proche de la télécabine de Brides-les-Bains, offrant un accès direct à Méribel et au domaine skiable des Trois Vallées.

Brides-les-Bains, charmante station thermale, offre un attrait toute l'année avec ses thermes, ses restaurants et son accès facile aux pistes, faisant de cet emplacement un lieu idéal aussi bien pour les sports d'hiver que pour les activités estivales, le vélo et la randonnée.

Avec un garage et des places de stationnement extérieures, le bien se compose de :

Une entrée, un espace bureau ou 5ème chambre

Une spacieuse cuisine en L avec cellier, ouverte sur un espace salle à manger et salon (50 m²) donnant sur une grande terrasse balcon (30 m²) avec de superbes vues dégagées sur la vallée, ainsi qu'une chambre en suite (10,4 m²)

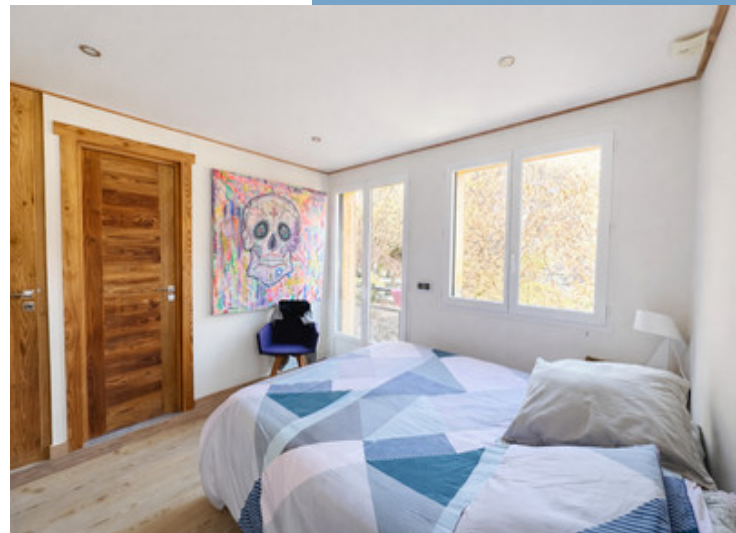
Deux chambres doubles (11,6 m² et 10,45 m²) partageant une salle de douche et WC, ainsi qu'une troisième chambre double en suite (20 m²) avec dressing, et un espace buanderie / rangement. Deux chambres bénéficient également d'un accès à une terrasse latérale. Un appartement indépendant de 42 m² avec séjour ouvert, cuisine, deux chambres, WC et salle de douche, avec sa propre terrasse

La propriété bénéficie de vues exceptionnelles d

Suite en ligne :

<https://fr.leggettprestige.com/luxueuse-propriete-a-vendre/view/A43523SM73>

[DOSSIER COMPLET ET PHOTOS SUR DEMANDE](#)

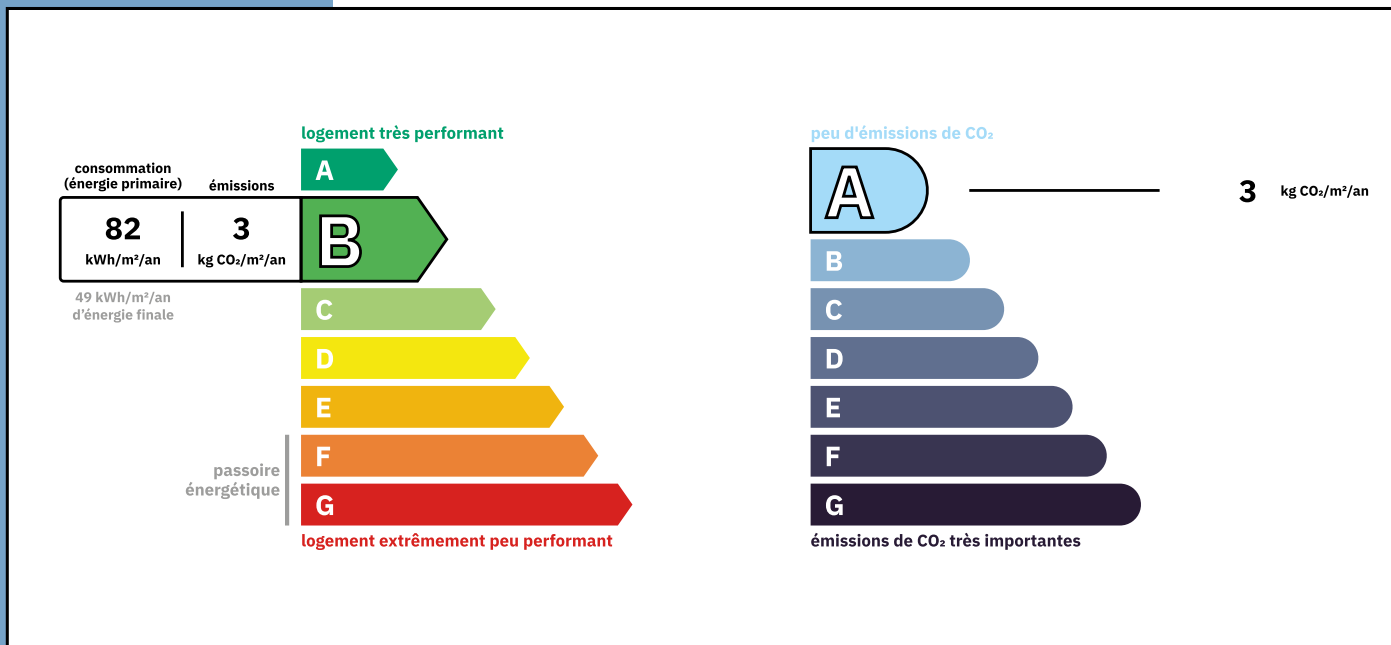


MAISON MODERNE 4
CHAMBRES + APPARTEMENT
CHAMBRES – COURCHEVEL
VILLAGE, PROCHE
REMONTÉES BRIDES...

Les informations sur les risques auxquels ce bien est exposé sont disponibles sur le site Géorisques :
<https://www.georisques.gouv.fr/>

Réf. : A43523SM73

ENERGIE-DPE



NOTICE

Leggett Immobilier, leur clients et tout mandataire signalent que :

1: Les prix cités sont soumis aux fluctuations du taux de change. Veuillez contacter un agent pour vérifier le prix actuel. Les agents ne sont pas autorisés à faire ou à donner des représentations ou garanties relatives à la propriété que cela soit ici ou ailleurs, en leur nom ou au nom de leur client ou autre. Ils ne sont pas responsables des données mises à la disposition des clients dans ces présentations. Ces présentations ne font pas partie d'une offre ou d'un contrat et ne peuvent pas être considérées en tant que déclarations ou représentations de faits. Les agents ne sont pas responsables des informations concernant les arrangements financiers ou les structures commerciales pouvant être mises à leur disposition par leur client et portées à la connaissance des acheteurs potentiels.

2: Toutes les superficies, mesures ou distances sont approximatives. Les textes, photographies et plans ne sont donnés qu'à titre indicatif et ne sont pas nécessairement exhaustifs. Il ne peut être considéré que la propriété dispose des permis de construire ou autres autorisations nécessaires ou qu'il soit conforme aux réglementations. Leggett Immobilier n'a pas vérifié les services, équipements ou installations. Les acheteurs devront s'assurer eux-mêmes de l'état et fonctionnement des services, équipements ou installations par inspection ou autre.

3: Ces présentations ont été élaborées à partir des plans et spécifications préliminaires fournis avant la fin des travaux et doivent être considérés à titre informatifs. Les spécifications et plans peuvent avoir changé au cours de la construction et les finitions peuvent varier. Les acheteurs de la propriété ne doivent pas se contenter de ces informations et sont priés d'engager un notaire pour vérifier les plans et spécifications énoncées dans leurs contrats.

CONTACT

Réf. :A43523SM73
DOSSIER COMPLET
ET PHOTOS
SUR DEMANDE

LEGGETT
IMMOBILIER INTERNATIONAL

Téléphone : +33 553 608 488
E-mail: prestige@leggett.fr

LEGGETT IMMOBILIER, 42 ROUTE DE RIBERAC, 24340 LA ROCHEBEAUCOURT, FRANCE
UK Freephone: 08700115151 telephone: +33 553 608 488 E-mail: prestige@leggett.fr