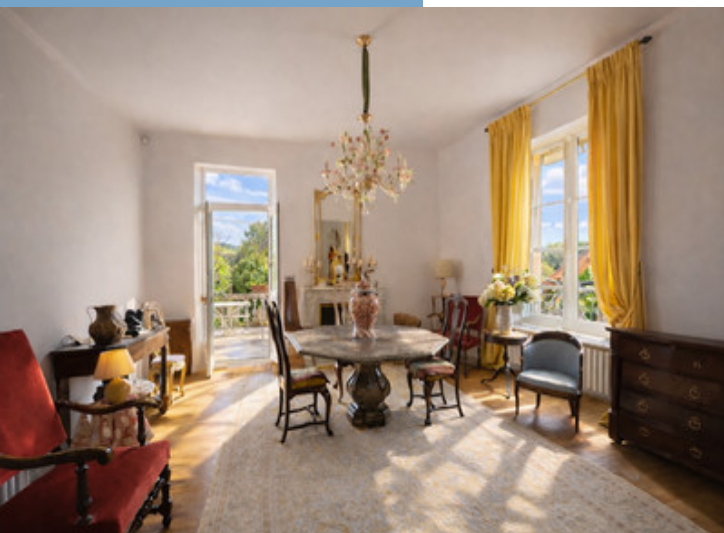




MAGNIFIQUE DEMEURE AVEC BEAU JARDIN
PAYSAGER, EMPLACEMENT EXCEPTIONNEL AU
CœUR HISTORIQUE DE SARLAT LA CANÉDA

<https://fr.leggettprestige.com/>

MAGNIFIQUE DEMEURE
AVEC BEAU JARDIN
PAYSAGER, EMPLACEMENT
EXCEPTIONNEL AU CœUR
HISTORIQUE DE SARLAT...



INFORMATIONS	
REFERENCE	A43332KEF24
PRIX	988 000 € £ 862,060* <small>* honoraires 4 % TTC à la charge de l'acquéreur (950 000 € EUR hors honoraires)</small>
CHAMBRES	4
SALLES DE BAIN	3
SURFACE INT.	240 m ²
SURFACE EXT.	791 m ²
VILLE	Sarlat-la-Canéda
DEPARTEMENT	Dordogne
EMPLACEMENT	Ville
TYPE	Maison de Vacances, Maison, Maison de Campagne
CONDITION	
PARTICULARITES	Tout à l'égout, Assainissement individuel, Garage
<small>*Prix basé sur le taux de change susceptible de changement</small>	



- Havre de paix au cœur de la Sarlat médiévale
- Architecture élégante, finitions de haute qualité
- De magnifiques jardins paysagers bien entretenus
- Vues spectaculaires au centre historique de Sarlat
- 4 chambres spacieuses et 3 grandes salles de bains

MAGNIFIQUE DEMEURE
 AVEC BEAU JARDIN
 PAYSAGER,
 EMPLACEMENT
 EXCEPTIONNEL AU CœUR
 HISTORIQUE DE SARLAT...
 Réf. : A43332KEF24

Demeure de caractère en pierre offrant 240 m² habitables, idéalement située au cœur du centre historique de Sarlat-la-Canéda. Cette propriété d'exception allie charme intemporel et confort moderne, avec de beaux volumes, de hauts plafonds et des pièces harmonieusement proportionnées

DESRIPTIF

Cette propriété d'exception offrant 240 m² habitables représente une opportunité rare d'acquérir l'une des maisons les plus belles et prestigieuses de Sarlat-la-Canéda.

La situation est remarquable, à seulement quelques pas du cœur même de cette magnifique ville historique. Avec son charme intemporel, son élégance raffinée et ses jardins paysagers soigneusement entretenus, la propriété offre un véritable havre de paix en plein centre-ville.

Dès l'entrée, l'atmosphère chaleureuse et accueillante de la maison se fait immédiatement ressentir.

Au rez-de-chaussée:

Un vaste hall d'entrée lumineux vous accueille et pourrait également servir de bureau ou de bibliothèque. Ce niveau comprend également une buanderie, une chaufferie, une cave et deux garages privés.

Un magnifique escalier en bois massif mène au premier étage qui comprend :

Premier étage: niveau jardin :

Une cuisine indépendante entièrement équipée avec accès direct au jardin et à une petite terrasse.

Un double séjour lumineux avec cheminée offrant une jolie vue sur la ville médiévale et un accès à une grande terrasse de style italien ainsi qu'aux jardins paysagers privés.

Un bureau pouvant également servir de chambre ou de salle à manger, ouvrant également sur la terrasse

Une spacieuse chambre principale avec salle de bains privative

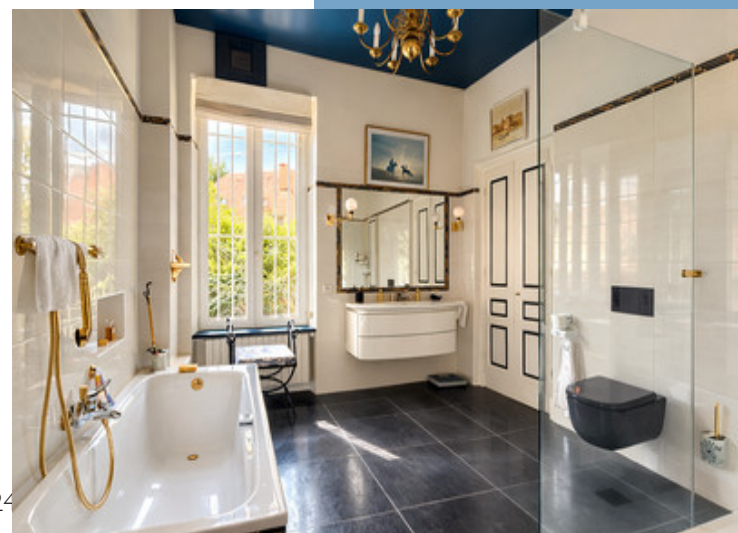
Une salle d'eau indépendante avec WC

Le bel escalier se poursuit jusqu'au deuxième étage qui offre :
 Un grand espace

Suite en ligne :

<https://fr.leggettprestige.com/luxueuse-propriete-a-vendre/view/A43332KEF24>

[DOSSIER COMPLET ET PHOTOS SUR DEMANDE](#)

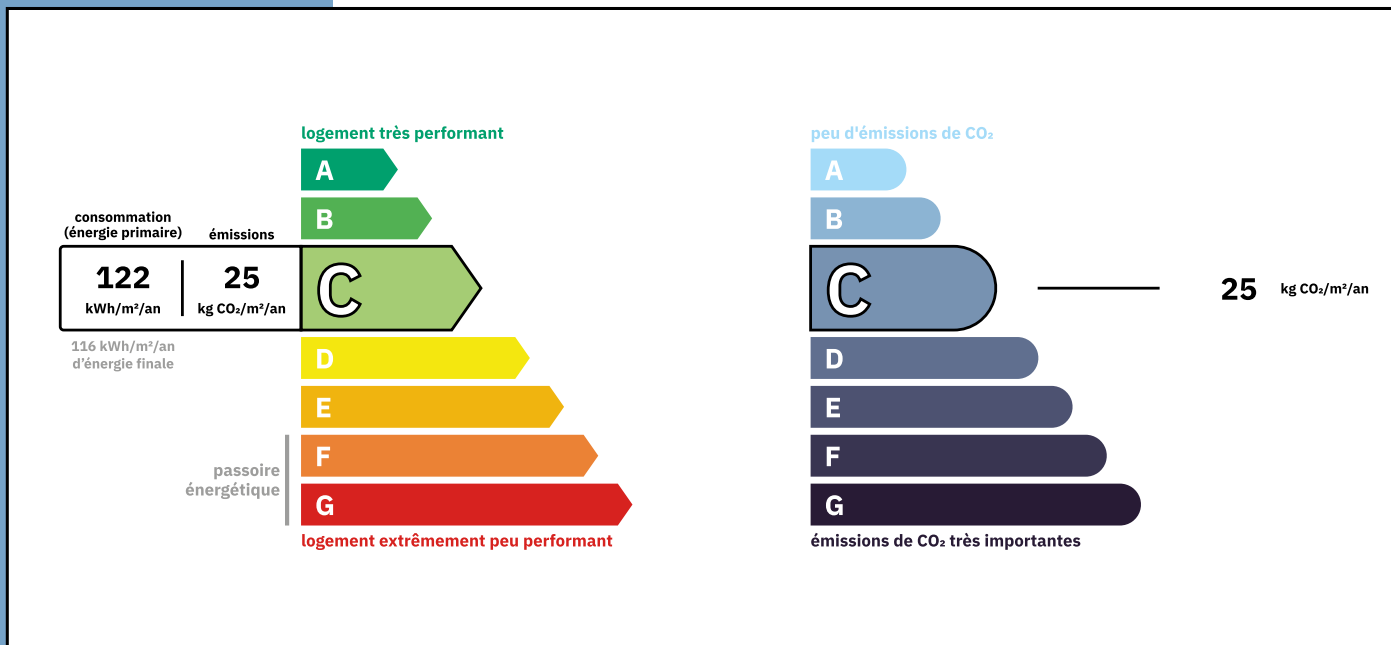


MAGNIFIQUE DEMEURE AVEC
BEAU JARDIN PAYSAGER,
EMPLACEMENT
EXCEPTIONNEL AU CœUR
HISTORIQUE DE SARLAT...

Les informations sur les risques auxquels ce bien est exposé sont disponibles sur le site Géorisques :
<https://www.georisques.gouv.fr/>

Réf. : A43332KEF24

ENERGIE-DPE



NOTICE

Leggett Immobilier, leur clients et tout mandataire signalent que :

1: Les prix cités sont soumis aux fluctuations du taux de change. Veuillez contacter un agent pour vérifier le prix actuel. Les agents ne sont pas autorisés à faire ou à donner des représentations ou garanties relatives à la propriété que cela soit ici ou ailleurs, en leur nom ou au nom de leur client ou autre. Ils ne sont pas responsables des données mises à la disposition des clients dans ces présentations. Ces présentations ne font pas partie d'une offre ou d'un contrat et ne peuvent pas être considérées en tant que déclarations ou représentations de faits. Les agents ne sont pas responsables des informations concernant les arrangements financiers ou les structures commerciales pouvant être mises à leur disposition par leur client et portées à la connaissance des acheteurs potentiels.

2: Toutes les superficies, mesures ou distances sont approximatives. Les textes, photographies et plans ne sont donnés qu'à titre indicatif et ne sont pas nécessairement exhaustifs. Il ne peut être considéré que la propriété dispose des permis de construire ou autres autorisations nécessaires ou qu'il soit conforme aux réglementations. Leggett Immobilier n'a pas vérifié les services, équipements ou installations. Les acheteurs devront s'assurer eux-mêmes de l'état et fonctionnement des services, équipements ou installations par inspection ou autre.

3: Ces présentations ont été élaborées à partir des plans et spécifications préliminaires fournis avant la fin des travaux et doivent être considérés à titre informatifs. Les spécifications et plans peuvent avoir changé au cours de la construction et les finitions peuvent varier. Les acheteurs de la propriété ne doivent pas se contenter de ces informations et sont priés d'engager un notaire pour vérifier les plans et spécifications énoncées dans leurs contrats.

CONTACT

Réf. :A43332KEF24
DOSSIER COMPLET
ET PHOTOS
SUR DEMANDE

LEGGETT
IMMOBILIER INTERNATIONAL

Téléphone : +33 553 608 488
E-mail: prestige@leggett.fr

LEGGETT IMMOBILIER, 42 ROUTE DE RIBERAC, 24340 LA ROCHEBEAUCOURT, FRANCE
UK Freephone: 08700115151 telephone: +33 553 608 488 E-mail: prestige@leggett.fr