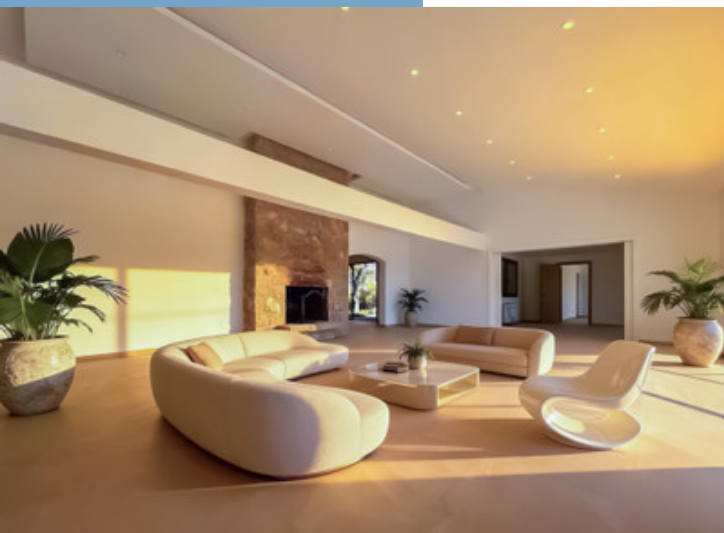




VILLA EN PIERRE ENTIÈREMENT RÉNOVÉE +  
GRANDE PISCINE BALI, APERÇU MER, RÉGION DE  
CANNES, 1,6 HECTARE DE FORÊT

<https://fr.leggettprestige.com/>

VILLA EN PIERRE  
ENTIÈREMENT RÉNOVÉE +  
GRANDE PISCINE BALI,  
APERÇU MER, RÉGION DE  
CANNES, 1,6 HE...



INFORMATIONS	
REFERENCE	A43277NEM06
RIX	1 990 000 € £ 1,725,629* *honoraires à la charge du vendeur
CHAMBRES	4
SALLES DE BAIN	3
SURFACE INT.	300 m <sup>2</sup>
SURFACE EXT.	16996 m <sup>2</sup>
VILLE	Le Tignet
DEPARTEMENT	Alpes_Maritimes
EMPLACEMENT	Village
TYPE	Maison de Vacances, Gîtes, Maison
CONDITION	
PARTICULARITES	Piscine, Tout à l'égout, Garage

\*Prix basé sur le taux de change susceptible de changement



- Vue exceptionnelle sur les collines et la mer
- Lumineuse et ensoleillée grâce à son exposition
- Un havre de paix sur un vaste terrain boisé
- Finitions haut de gamme – état neuf
- Rénovation complète d'une demeure en pierre nature

VILLA EN PIERRE  
ENTIÈREMENT RÉNOVÉE +  
GRANDE PISCINE BALI,  
APERÇU MER, RÉGION DE  
CANNES, 1,6 HE...

Réf. : A43277NEM06

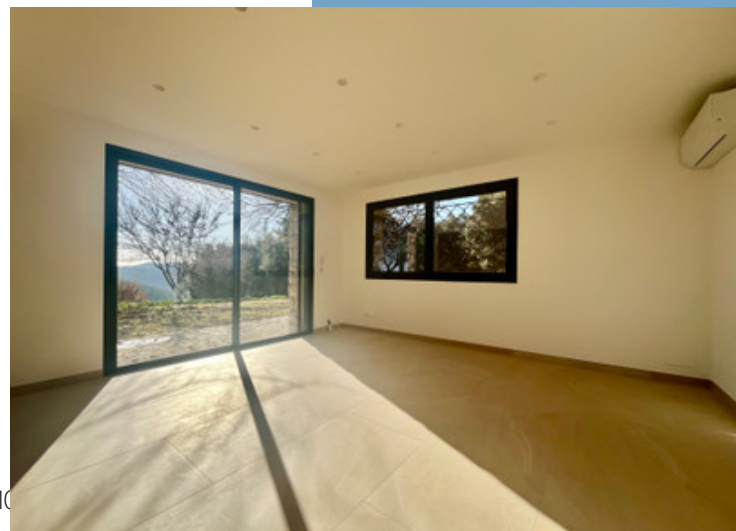
À seulement 40 minutes de l'Aéroport Nice Côte d'Azur, cette maison en pierre entièrement rénovée se situe au cœur d'un domaine boisé de 1,6 hectare, offrant calme, intimité et sécurité. Dès l'entrée, un chemin privé bordé de lampions mène à la villa principale, révélant progressivement sa présence imposante.

## DESRIPTIF

Un joyau rare de l'arrière-pays cannois, offrant charme, authenticité et vue exceptionnelle sur les collines et la Méditerranée. À seulement 40 minutes de l'Aéroport Nice Côte d'Azur, cette maison en pierre entièrement rénovée se situe au cœur d'un domaine privé boisé d'environ 1,6 hectare, garantissant un calme absolu, une intimité totale et un cadre de vie sécurisé. Dès l'entrée du domaine, entièrement clos et sécurisé, un chemin privé bordé de lampions illuminés serpente à travers le parc arboré et conduit à la villa principale. L'arrivée est à la fois intime et spectaculaire, révélant progressivement une demeure imposante, parfaitement intégrée dans son environnement naturel.

Construite en 1985 et entièrement rénovée en 2025, la villa développe environ 300 m<sup>2</sup> habitables. Son architecture en pierre allie charme traditionnel et confort moderne, offrant un cadre de vie chaleureux et élégant. Depuis les espaces principaux, la vue panoramique sur les collines environnantes est tout simplement exceptionnelle, avec à l'horizon un aperçu de la mer Méditerranée. La lumière naturelle inonde l'ensemble de la maison, soulignant les matériaux nobles et la qualité des rénovations récentes.

Les espaces de réception, d'une superficie totale d'environ 83 m<sup>2</sup>, sont conçus pour accueillir famille et amis avec élégance et confort. Les grandes baies vitrées permettent une ouverture complète sur les terrasses et la



Suite en ligne :

<https://fr.leggettprestige.com/luxueuse-propriete-a-vendre/view/A43277NEM06>

[DOSSIER COMPLET ET PHOTOS SUR DEMANDE](#)

LEGGETT IMMOBILIER, 42 ROUTE DE RIBERAC, 24340 LA ROCHEBEAUCOURT, FRANCE

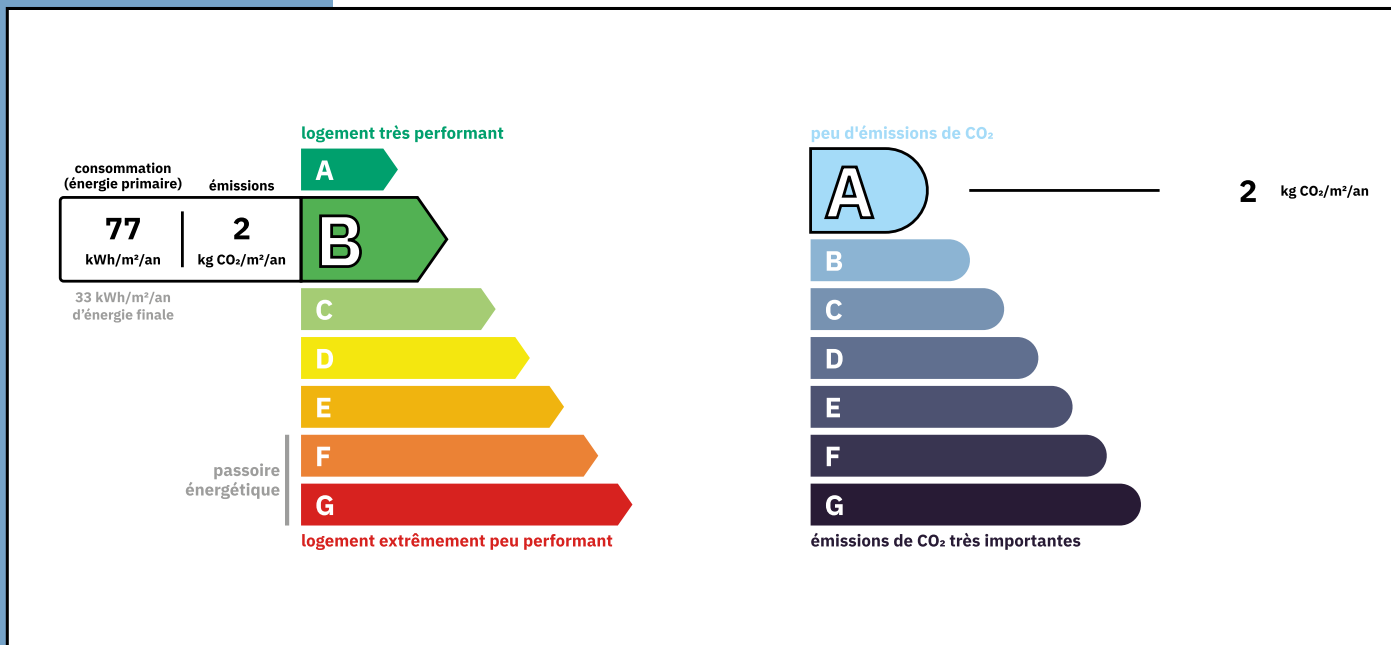
telephone: +33 553 608 488 E-mail: [prestige@leggett.fr](mailto:prestige@leggett.fr)

VILLA EN PIERRE  
ENTIÈREMENT RÉNOVÉE +  
GRANDE PISCINE BALI,  
APERÇU MER, RÉGION DE  
CANNES, 1,6 HE...

Les informations sur les risques auxquels ce bien est exposé sont disponibles sur le site Géorisques :  
<https://www.georisques.gouv.fr/>

Réf. : A43277NEM06

## ENERGIE-DPE



## NOTICE

Leggett Immobilier, leur clients et tout mandataire signalent que :

1: Les prix cités sont soumis aux fluctuations du taux de change. Veuillez contacter un agent pour vérifier le prix actuel. Les agents ne sont pas autorisés à faire ou à donner des représentations ou garanties relatives à la propriété que cela soit ici ou ailleurs, en leur nom ou au nom de leur client ou autre. Ils ne sont pas responsables des données mises à la disposition des clients dans ces présentations. Ces présentations ne font pas partie d'une offre ou d'un contrat et ne peuvent pas être considérées en tant que déclarations ou représentations de faits. Les agents ne sont pas responsables des informations concernant les arrangements financiers ou les structures commerciales pouvant être mises à leur disposition par leur client et portées à la connaissance des acheteurs potentiels.

2: Toutes les superficies, mesures ou distances sont approximatives. Les textes, photographies et plans ne sont donnés qu'à titre indicatif et ne sont pas nécessairement exhaustifs. Il ne peut être considéré que la propriété dispose des permis de construire ou autres autorisations nécessaires ou qu'il soit conforme aux réglementations. Leggett Immobilier n'a pas vérifié les services, équipements ou installations. Les acheteurs devront s'assurer eux-mêmes de l'état et fonctionnement des services, équipements ou installations par inspection ou autre.

3: Ces présentations ont été élaborées à partir des plans et spécifications préliminaires fournis avant la fin des travaux et doivent être considérés à titre informatifs. Les spécifications et plans peuvent avoir changé au cours de la construction et les finitions peuvent varier. Les acheteurs de la propriété ne doivent pas se contenter de ces informations et sont priés d'engager un notaire pour vérifier les plans et spécifications énoncées dans leurs contrats.

## CONTACT

Réf. :A43277NEM06  
DOSSIER COMPLET  
ET PHOTOS  
SUR DEMANDE

**LEGGETT**  
IMMOBILIER INTERNATIONAL

Téléphone : +33 553 608 488  
E-mail: [prestige@leggett.fr](mailto:prestige@leggett.fr)

LEGGETT IMMOBILIER, 42 ROUTE DE RIBERAC, 24340 LA ROCHEBEAUCOURT, FRANCE  
UK Freephone: 08700115151 telephone: +33 553 608 488 E-mail: [prestige@leggett.fr](mailto:prestige@leggett.fr)