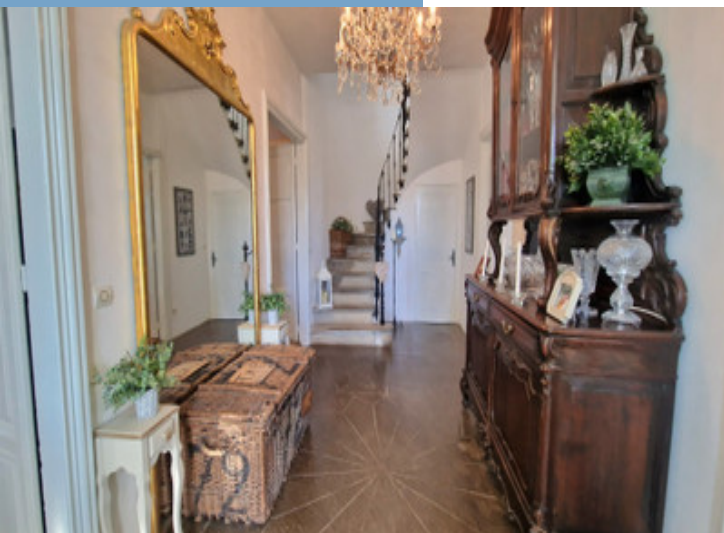
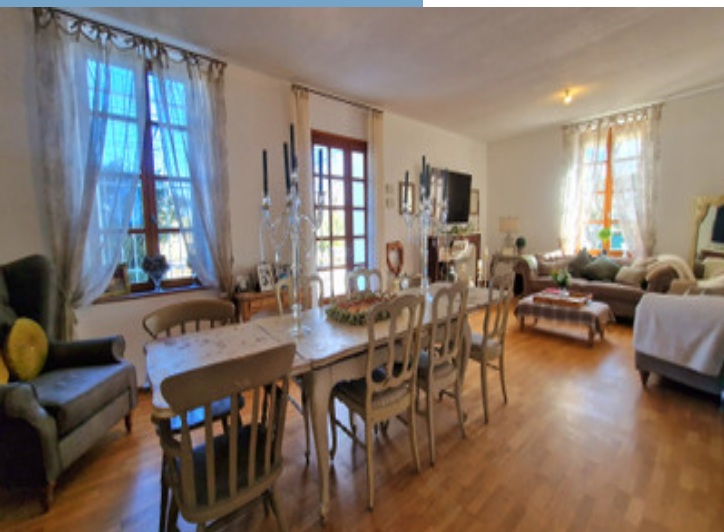




MAGNIFIQUE PROPRIÉTÉ ÉLÉGANTE DE 5  
CHAMBRES AVEC UNE SUPERBE PISCINE DANS  
UN VILLAGE POPULAIRE DU MINERVOIS

<https://fr.leggettprestige.com/>

MAGNIFIQUE PROPRIÉTÉ  
ÉLÉGANTE DE 5  
CHAMBRES AVEC UNE  
SUPERBE PISCINE DANS  
UN VILLAGE POPULAIRE  
D...



INFORMATIONS	
REFERENCE	A42758CST34
RIX	499 000 € £ 434,355* *honoraires à la charge du vendeur
CHAMBRES	5
SALLES DE BAIN	5
SURFACE INT.	230 m <sup>2</sup>
SURFACE EXT.	809 m <sup>2</sup>
VILLE	La Livinière
DEPARTEMENT	Herault
EMPLACEMENT	Village
TYPE	Maison de Vacances, Maison, Maison de Campagne
CONDITION	
PARTICULARITES	Piscine, Tout à l'égout, Parking privé
*Prix basé sur le taux de change susceptible de changement	





MAGNIFIQUE PROPRIÉTÉ  
ÉLÉGANTE DE 5  
CHAMBRES AVEC UNE  
SUPERBE PISCINE DANS  
UN VILLAGE POPULAIRE  
D...

Réf. : A42758CST34

Venez découvrir cette fabuleuse maison pleine de caractère, offrant plus de 230 m<sup>2</sup> de surface habitable. Le superbe hall d'entrée donne le ton pour le reste de la maison. Le cœur de la maison est un salon et une salle à manger lumineux de 40 m<sup>2</sup>, ornés d'une belle cheminée en marbre. Deuxième salon avec sa propre cheminée, charmante cuisine

## DESRIPTIF

Situé au cœur de la région viticole du Minervois, La Livinière est un village très prisé, réputé pour son charme, son mode de vie décontracté et ses vignobles renommés. Entouré d'une campagne magnifique, il offre une atmosphère authentique du sud de la France avec ses restaurants locaux, ses épiceries, ses caves à vin et sa communauté accueillante.

La ville animée d'Olonzac, avec ses commerces, se trouve à quelques minutes seulement. Carcassonne et son aéroport sont à environ 40 minutes, Narbonne à environ 35 minutes et Béziers à environ 45 minutes. La côte méditerranéenne est accessible en 45 à 50 minutes, ce qui fait de La Livinière un point de départ idéal pour profiter à la fois de la vie à la campagne et des escapades côtières dans le sud de la France.

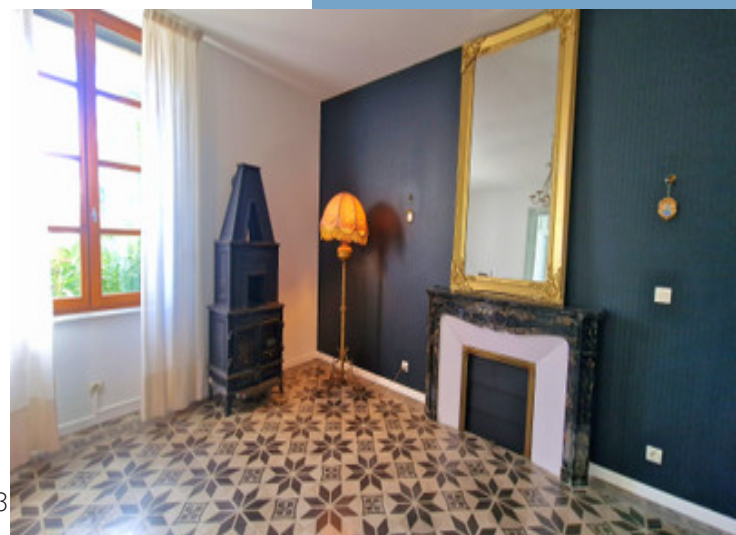
### CARACTÉRISTIQUES DE LA PROPRIÉTÉ

- Environ 230 m<sup>2</sup> d'espace de vie généreux
- Cinq grandes chambres doubles, chacune avec sa propre salle de bain attenante
- Dressing au 1<sup>er</sup> étage
- Buanderie au 2<sup>e</sup> étage
- Double vitrage partout pour plus de confort et d'efficacité énergétique
- Moustiquaires installées sur les ouvertures
- Volets électriques
- Climatisation réversible assurant le chauffage et le refroidissement tout au long de l'année
- Joli terrain de 809 m<sup>2</sup> offrant intimité et espace extérieur
- Permis de construire déjà accordé pour un garage de 7 x 4 m
- Plus permis de construire pour un pool house indépendant
- Piscine chauffée de 10 x 4 m r

Suite en ligne :

<https://fr.leggettprestige.com/luxueuse-propriete-a-vendre/view/A42758CST34>

[DOSSIER COMPLET ET PHOTOS SUR DEMANDE](#)



LEGGETT IMMOBILIER, 42 ROUTE DE RIBERAC, 24340 LA ROCHEBEAUCOURT, FRANCE

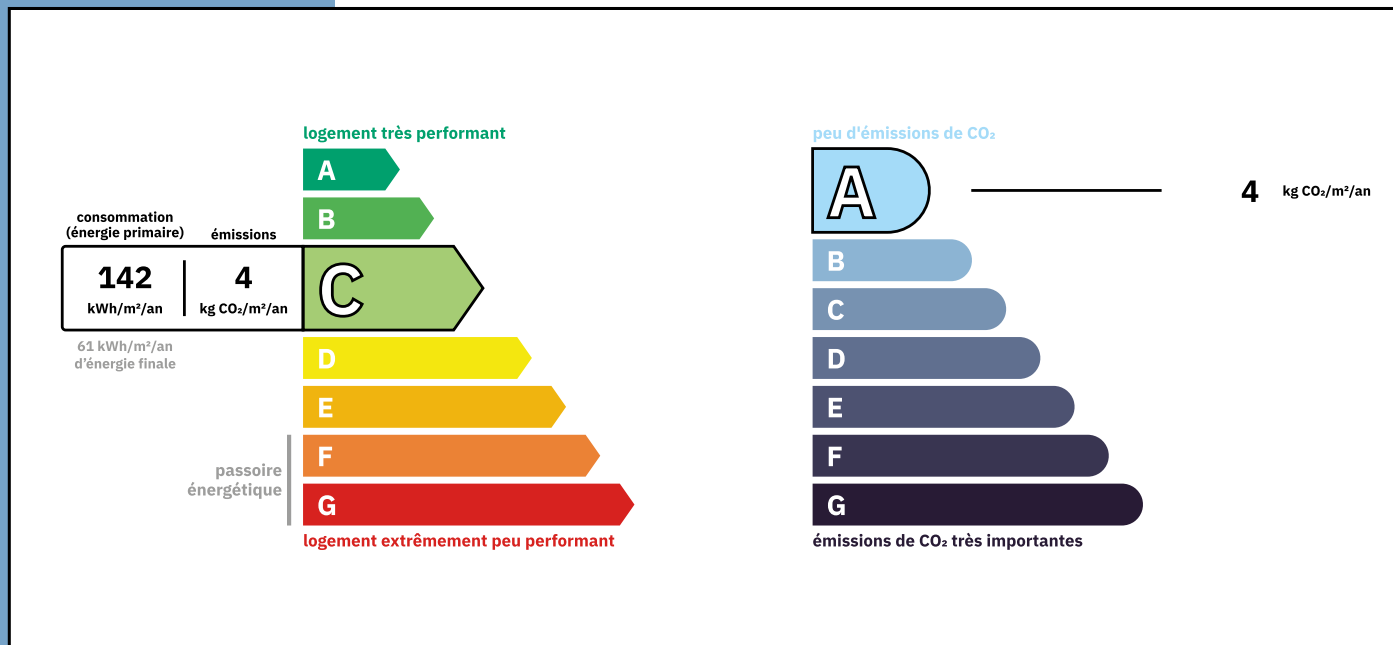
telephone: +33 553 608 488 E-mail: [prestige@leggett.fr](mailto:prestige@leggett.fr)

MAGNIFIQUE PROPRIÉTÉ  
ÉLÉGANTE DE 5 CHAMBRES  
AVEC UNE SUPERBE PISCINE  
DANS UN VILLAGE POPULAIRE  
D...

Les informations sur les risques auxquels ce bien est exposé sont disponibles sur le site Géorisques :  
<https://www.georisques.gouv.fr/>

Réf. : A42758CST34

## ENERGIE-DPE



## NOTICE

Leggett Immobilier, leur clients et tout mandataire signalent que :

1: Les prix cités sont soumis aux fluctuations du taux de change. Veuillez contacter un agent pour vérifier le prix actuel. Les agents ne sont pas autorisés à faire ou à donner des représentations ou garanties relatives à la propriété que cela soit ici ou ailleurs, en leur nom ou au nom de leur client ou autre. Ils ne sont pas responsables des données mises à la disposition des clients dans ces présentations. Ces présentations ne font pas partie d'une offre ou d'un contrat et ne peuvent pas être considérées en tant que déclarations ou représentations de faits. Les agents ne sont pas responsables des informations concernant les arrangements financiers ou les structures commerciales pouvant être mises à leur disposition par leur client et portées à la connaissance des acheteurs potentiels.

2: Toutes les superficies, mesures ou distances sont approximatives. Les textes, photographies et plans ne sont donnés qu'à titre indicatif et ne sont pas nécessairement exhaustifs. Il ne peut être considéré que la propriété dispose des permis de construire ou autres autorisations nécessaires ou qu'il soit conforme aux réglementations. Leggett Immobilier n'a pas vérifié les services, équipements ou installations. Les acheteurs devront s'assurer eux-mêmes de l'état et fonctionnement des services, équipements ou installations par inspection ou autre.

3: Ces présentations ont été élaborées à partir des plans et spécifications préliminaires fournis avant la fin des travaux et doivent être considérés à titre informatifs. Les spécifications et plans peuvent avoir changé au cours de la construction et les finitions peuvent varier. Les acheteurs de la propriété ne doivent pas se contenter de ces informations et sont priés d'engager un notaire pour vérifier les plans et spécifications énoncées dans leurs contrats.

## CONTACT

Réf. :A42758CST34  
DOSSIER COMPLET  
ET PHOTOS  
SUR DEMANDE

**LEGGETT**  
IMMOBILIER INTERNATIONAL

Téléphone : +33 553 608 488  
E-mail: [prestige@leggett.fr](mailto:prestige@leggett.fr)

LEGGETT IMMOBILIER, 42 ROUTE DE RIBERAC, 24340 LA ROCHEBEAUCOURT, FRANCE  
UK Freephone: 08700115151 telephone: +33 553 608 488 E-mail: [prestige@leggett.fr](mailto:prestige@leggett.fr)