



MAISON DE MAÎTRE AVEC DÉPENDANCES –
PARC PAYSAGÉ – PROCHE MIRAMBEAU ET IH DE
BORDEAUX

<https://fr.leggettprestige.com/>

MAISON DE MAÎTRE AVEC
DÉPENDANCES – PARC
PAYSAGÉ – PROCHE
MIRAMBEAU ET 1H DE
BORDEAUX...



INFORMATIONS	
REFERENCE	A42602ELM17
PRIX	460 000 € £ 400,973* *honoraires à la charge du vendeur
CHAMBRES	4
SALLES DE BAIN	2
SURFACE INT.	290 m ²
SURFACE EXT.	5232 m ²
VILLE	Semoussac
DEPARTEMENT	Charente_Maritime
EMPLACEMENT	Hameau
TYPE	Maison de Vacances, Maison, Maison familiale
CONDITION	En bon état
PARTICULARITES	Assainissement individuel, Parking privé, Granges - dépendances

*Prix basé sur le taux de change susceptible de changement



- Maison de caractère
- Grand parc paysagé avec une allée circulaire
- Dépendances avec permis de construire accordé
- Environnement rural et cadre intime
- Possibilité d'acquérir plus de terrain 7000m²

MAISON DE MAÎTRE AVEC
DÉPENDANCES – PARC
PAYSAGÉ – PROCHE
MIRAMBEAU ET 1H DE
BORDEAUX...

Réf. : A42602ELM17

À seulement 5 minutes de Mirambeau, cette élégante Maison de Maître orientée plein sud offre un cadre de vie paisible à la campagne, tout en restant proche de toutes les commodités. Bordeaux est accessible en 1 heure, la côte Atlantique en 50 minutes et La Rochelle en 1h15.

DESRIPTIF

Depuis la cuisine, vous accédez à une arrière-cuisine, une grande chaufferie et une grange attenante, offrant un beau potentiel d'aménagement selon vos projets.

Une spacieuse salle de jeux complète ce niveau, parfaite pour la vie de famille ou les réceptions entre amis.

L'étage accueille 3 grandes chambres, une salle d'eau, un palier ouvrant sur un balcon Juliette et une mezzanine surplombant la cuisine, apportant charme et volume.

La propriété dispose également de 3 dépendances attenantes, avec permis de construire accordé, idéales pour la création de gîtes, studios, bureau ou activité indépendante.

Un bien rare, alliant caractère, volumes et potentiel, dans un environnement calme et verdoyant.

Important de noter la possibilité d'acquérir une parcelle attenante de 7,000m².

À propos de la Charente-Maritime

Réputée pour son climat ensoleillé, ses douces campagnes et sa proximité avec la côte atlantique, la Charente-Maritime est l'une des régions les plus prisées de France pour sa qualité de vie. Elle offre un riche patrimoine culturel, des marchés hebdomadaires animés, des églises romanes et de charmantes villes côtières comme La Rochelle et Royan. Que vous soyez attiré par les vignobles, la mer ou la tranquillité de la campagne, cette région incarne l'art de vivre à la française.

Ci-dessous des informations plus détaillées de la propriété.

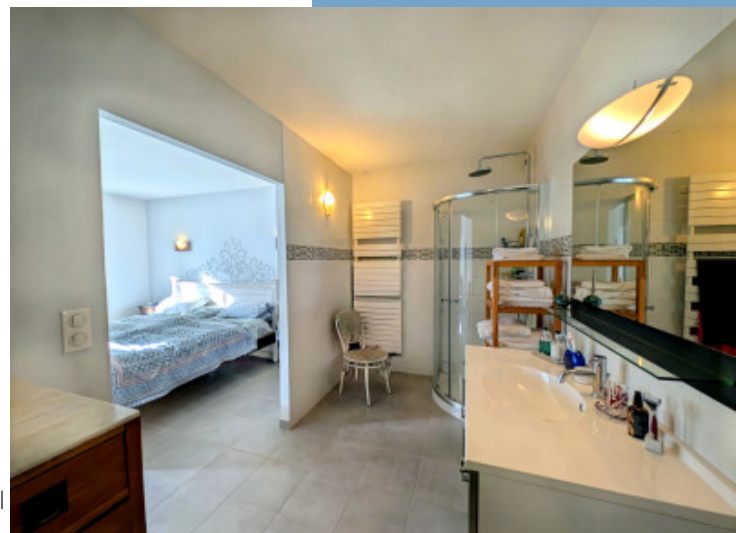
Plus de photos sont disponibles ainsi que les plans de la maison sur demande.

LES P

Suite en ligne :

<https://fr.leggettprestige.com/luxueuse-propriete-a-vendre/view/A42602ELM17>

[DOSSIER COMPLET ET PHOTOS SUR DEMANDE](#)

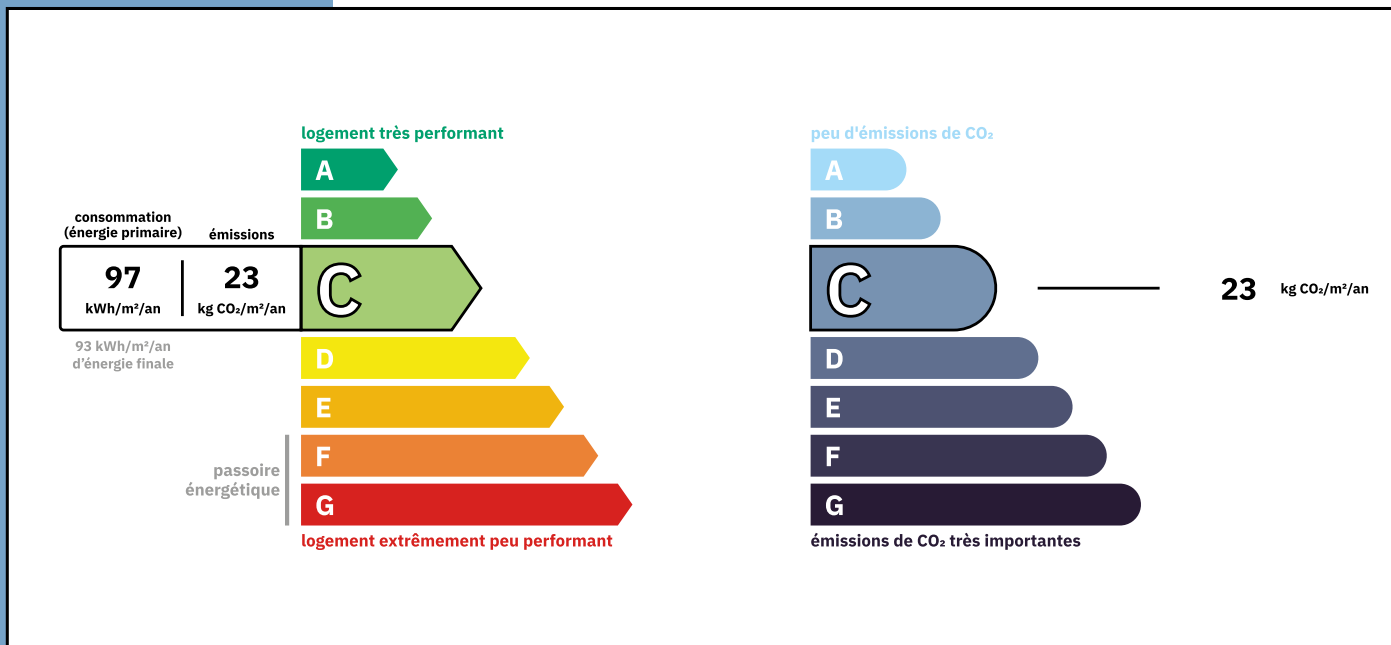


MAISON DE MAÎTRE AVEC
DÉPENDANCES – PARC
PAYSAGÉ – PROCHE
MIRAMBEAU ET 1H DE
BORDEAUX...

Les informations sur les risques auxquels ce bien est exposé sont disponibles sur le site Géorisques :
<https://www.georisques.gouv.fr/>

Réf. : A42602ELM17

ENERGIE-DPE



NOTICE

Leggett Immobilier, leur clients et tout mandataire signalent que :

1: Les prix cités sont soumis aux fluctuations du taux de change. Veuillez contacter un agent pour vérifier le prix actuel. Les agents ne sont pas autorisés à faire ou à donner des représentations ou garanties relatives à la propriété que cela soit ici ou ailleurs, en leur nom ou au nom de leur client ou autre. Ils ne sont pas responsables des données mises à la disposition des clients dans ces présentations. Ces présentations ne font pas partie d'une offre ou d'un contrat et ne peuvent pas être considérées en tant que déclarations ou représentations de faits. Les agents ne sont pas responsables des informations concernant les arrangements financiers ou les structures commerciales pouvant être mises à leur disposition par leur client et portées à la connaissance des acheteurs potentiels.

2: Toutes les superficies, mesures ou distances sont approximatives. Les textes, photographies et plans ne sont donnés qu'à titre indicatif et ne sont pas nécessairement exhaustifs. Il ne peut être considéré que la propriété dispose des permis de construire ou autres autorisations nécessaires ou qu'il soit conforme aux réglementations. Leggett Immobilier n'a pas vérifié les services, équipements ou installations. Les acheteurs devront s'assurer eux-mêmes de l'état et fonctionnement des services, équipements ou installations par inspection ou autre.

3: Ces présentations ont été élaborées à partir des plans et spécifications préliminaires fournis avant la fin des travaux et doivent être considérés à titre informatifs. Les spécifications et plans peuvent avoir changé au cours de la construction et les finitions peuvent varier. Les acheteurs de la propriété ne doivent pas se contenter de ces informations et sont priés d'engager un notaire pour vérifier les plans et spécifications énoncées dans leurs contrats.

CONTACT

Réf. :A42602ELM17
DOSSIER COMPLET
ET PHOTOS
SUR DEMANDE

LEGGETT
IMMOBILIER INTERNATIONAL

Téléphone : +33 553 608 488
E-mail: prestige@leggett.fr

LEGGETT IMMOBILIER, 42 ROUTE DE RIBERAC, 24340 LA ROCHEBEAUCOURT, FRANCE
UK Freephone: 08700115151 telephone: +33 553 608 488 E-mail: prestige@leggett.fr