



CHÂTEAU RENAISSANCE D'EXCEPTION AVEC VUES PANORAMIQUES SUR LA DORDOGNE, IDÉALEMENT SITUÉ ENTRE DOMME ET SARLAT

<https://fr.leggettprestige.com/>

CHÂTEAU RENAISSANCE
D'EXCEPTION AVEC VUES
PANORAMIQUES SUR LA
DORDOGNE, IDÉALEMENT
SITUÉ ENTRE ...



INFORMATIONS	
REFERENCE	A42555KEF24
PRIX	2 179 000 € £ 1,891,154* * honoraires 5 % TTC à la charge de l'acheteur (2 075 240 € EUR hors honoraires)
CHAMBRES	10
SALLES DE BAIN	9
SURFACE INT.	644 m²
SURFACE EXT.	100962 m²
VILLE	Vitrac
DEPARTEMENT	Dordogne
EMPLACEMENT	
TYPE	Maison de Vacances, Gîtes, Maison de Campagne
CONDITION	
PARTICULARITES	Tout à l'égout, Près d'une rivière, Parking privé
*Prix basé sur le taux de change susceptible de changement	



- Vues panoramiques sur la vallée de la Dordogne
- Position dominante dans le charmant village de Vitrac
- Domaine historique privé avec plusieurs dépendance
- Rénové avec goût, intérieurs raffinés
- Situation idéale entre Sarlat-la-Canéda et Domme

CHÂTEAU RENAISSANCE
D'EXCEPTION AVEC VUES
PANORAMIQUES SUR LA
DORDOGNE,
IDÉALEMENT SITUÉ ENTRE

...
Réf. : A42555KEF24

Perché au-dessus de la vallée de la Dordogne, dans le charmant village de Vitrac, ce château magnifiquement restauré, datant du XVI^e siècle, offre des vues panoramiques sur l'un des paysages les plus prisés du Sud-Ouest de la France.

DESRIPTIF

Château historique exceptionnel avec accès privé à la rivière. Vallée de la Dordogne.

Discrètement situé dans le charmant village de Vitrac, ce château extraordinaire offre une vue panoramique imprenable sur la vallée de la Dordogne.

Idéalement situé à seulement 8 km de Sarlat-la-Canéda et à 5 km de Domme, il offre un accès privilégié à l'une des régions les plus célèbres du sud-ouest de la France.

Datant des XVI^e et XVIII^e siècles, ce château rare et distingué a été méticuleusement restauré à l'aide de matériaux de première qualité et de technologies modernes, créant ainsi une harmonie parfaite entre le caractère historique et le confort contemporain. Les caractéristiques architecturales d'origine ont été soigneusement préservées, tandis que des améliorations raffinées garantissent un confort moderne sans effort dans toute la propriété.

Située au cœur d'un domaine privé de plus de 10 hectares comprenant pelouses, prairies et bois, la propriété offre environ 644 m² d'espace de vie élégant, agencé comme suit :

Rez-de-chaussée

Sous-sol voûté et cave à vin

Grand salon de réception avec cheminée donnant sur une magnifique orangerie qui s'ouvre sur la terrasse principale

Salon intime avec sol en verre et bar dissimulé

Bibliothèque

Salle à manger formelle

Salon de thé

Cuisine professionnelle avec cheminée

Cellier et buanderie

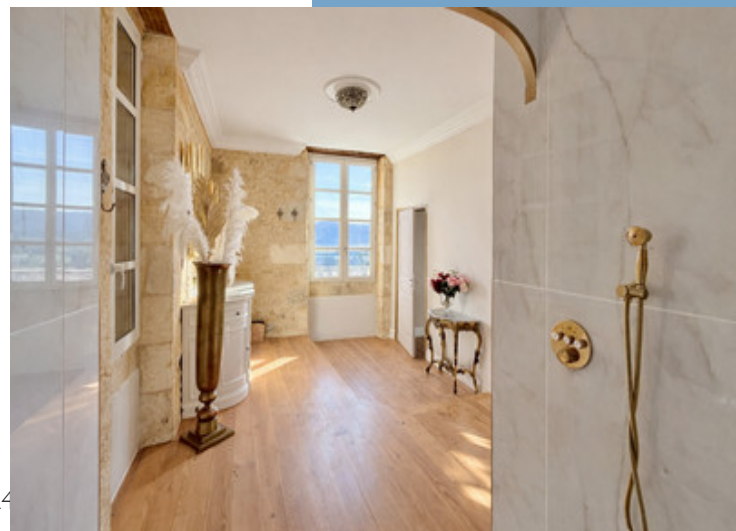
Premier étage

Six chambres aux proportions généreuses, chacune avec sa propre salle

Suite en ligne :

<https://fr.leggettprestige.com/luxueuse-proprieete-a-vendre/view/A42555KEF24>

DOSSIER COMPLET ET PHOTOS SUR DEMANDE



CHÂTEAU RENAISSANCE
D'EXCEPTION AVEC VUES
PANORAMIQUES SUR LA
DORDOGNE, IDÉALEMENT
SITUÉ ENTRE ...

Réf. : A42555KEF24

ENERGIE-DPE

Les informations sur les risques auxquels ce bien est exposé sont disponibles sur le site Géorisques :
<https://www.georisques.gouv.fr/>

DPE not required.

NOTICE

Leggett Immobilier, leur clients et tout mandataire signalent que :

1: Les prix cités sont soumis aux fluctuations du taux de change. Veuillez contacter un agent pour vérifier le prix actuel. Les agents ne sont pas autorisés à faire ou à donner des représentations ou garanties relatives à la propriété que cela soit ici ou ailleurs, en leur nom ou au nom de leur client ou autre. Ils ne sont pas responsables des données mises à la disposition des clients dans ces présentations. Ces présentations ne font pas partie d'une offre ou d'un contrat et ne peuvent pas être considérées en tant que déclarations ou représentations de faits. Les agents ne sont pas responsables des informations concernant les arrangements financiers ou les structures commerciales pouvant être mises à leur disposition par leur client et portées à la connaissance des acheteurs potentiels.

2: Toutes les superficies, mesures ou distances sont approximatives. Les textes, photographies et plans ne sont donnés qu'à titre indicatif et ne sont pas nécessairement exhaustifs. Il ne peut être considéré que la propriété dispose des permis de construire ou autres autorisations nécessaires ou qu'il soit conforme aux réglementations. Leggett Immobilier n'a pas vérifié les services, équipements ou installations. Les acheteurs devront s'assurer eux-mêmes de l'état et fonctionnement des services, équipements ou installations par inspection ou autre.

3: Ces présentations ont été élaborées à partir des plans et spécifications préliminaires fournis avant la fin des travaux et doivent être considérés à titre informatifs. Les spécifications et plans peuvent avoir changé au cours de la construction et les finitions peuvent varier. Les acheteurs de la propriété ne doivent pas se contenter de ces informations et sont priés d'engager un notaire pour vérifier les plans et spécifications énoncées dans leurs contrats.

CONTACT

Réf. :A42555KEF24
DOSSIER COMPLET
ET PHOTOS
SUR DEMANDE

LEGGETT
IMMOBILIER INTERNATIONAL

Téléphone : +33 553 608 488
E-mail: prestige@leggett.fr

LEGGETT IMMOBILIER, 42 ROUTE DE RIBERAC, 24340 LA ROCHEBEAUCOURT, FRANCE
UK Freephone: 08700115151 telephone: +33 553 608 488 E-mail: prestige@leggett.fr