



EXCLUSIVITÉ – VILLA DE PLAIN-PIED AVEC
PISCINE DANS QUARTIER RECHERCHÉ - 6P DE
161M2, AU CALME À NICE OUEST

<https://fr.leggettprestige.com/>

EXCLUSIVITÉ – VILLA DE
PLAIN-PIED AVEC PISCINE
DANS QUARTIER
RECHERCHÉ - 6P DE
161M2, AU CALME !!.



INFORMATIONS	
REFERENCE	A42333VAP06
PRIX	1 420 000 € £ 1,236,962* *honoraires à la charge du vendeur
CHAMBRES	4
SALLES DE BAIN	2
SURFACE INT.	161 m²
SURFACE EXT.	1015 m²
VILLE	Nice
DEPARTEMENT	Alpes_Maritimes
EMPLACEMENT	A 50 km ou moins des ferries
TYPE	Maison de Vacances, Maison, Villa
CONDITION	
PARTICULARITES	Piscine, Tout à l'égout, Garage
*Prix basé sur le taux de change susceptible de changement	



- Villa de plain-pied sur terrain plat de 1015m²
- Exposition Sud et traversant, lumineux
- Piscine au sel, cuisine d'été et espaces extérieur
- Quartier résidentiel prisé, calme et proche écoles
- Double garage, stationnements multiples, cave

EXCLUSIVITÉ – VILLA DE
PLAIN-PIED AVEC PISCINE
DANS QUARTIER
RECHERCHÉ - 6P DE
161M², AU CALME ☑.

Réf. : A42333VAP06

Située dans le quartier recherché de Saint-Antoine de Ginestière à Nice Ouest, cette villa individuelle de plain-pied offre un cadre de vie paisible, verdoyant et parfaitement adapté à une vie familiale. Développant 161 m² habitables sur un terrain plat et paysagé de 1015 m², elle séduit par ses volumes, sa luminosité et son excellent état

DESRIPTIF

Aperçu

Implantée dans un environnement résidentiel très apprécié de Nice Ouest, cette villa de plain-pied offre un parfait équilibre entre tranquillité et accessibilité.

Sans vis-à-vis exposée plein sud et traversante, elle bénéficie d'une luminosité optimale tout au long de la journée. Son jardin plat et paysagé renforce le sentiment d'espace et de sérénité.

Configuration

La maison développe 161 m² habitables et s'articule autour d'une vaste pièce de vie de 65 m² comprenant un séjour avec cheminée et une cuisine ouverte entièrement équipée.

L'ensemble s'ouvre harmonieusement sur la terrasse et le jardin. L'espace nuit se compose de quatre chambres, dont une suite parentale avec salle d'eau et dressing, ainsi qu'une salle de bains supplémentaire et des toilettes indépendantes. Une grande mezzanine complète l'agencement, idéale pour un bureau, une salle de jeux ou un espace détente.

Les prestations incluent la climatisation, le double vitrage, des volets roulants électriques et une alarme. Un double garage, une cave et de nombreux stationnements extérieurs viennent parfaire l'ensemble.

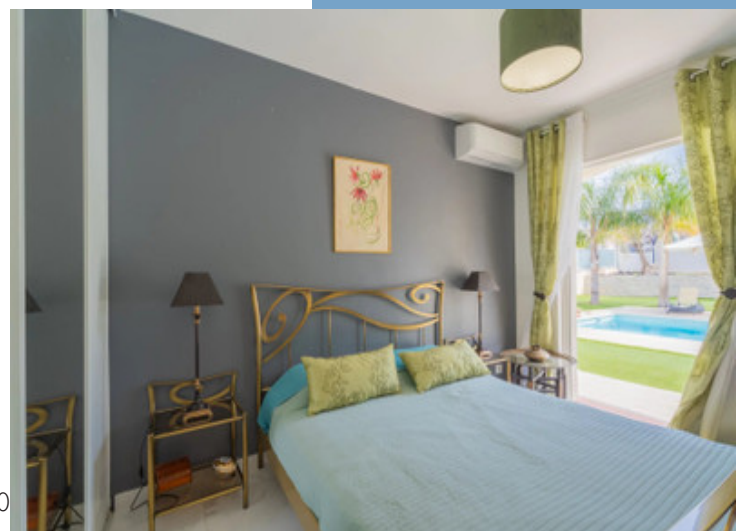
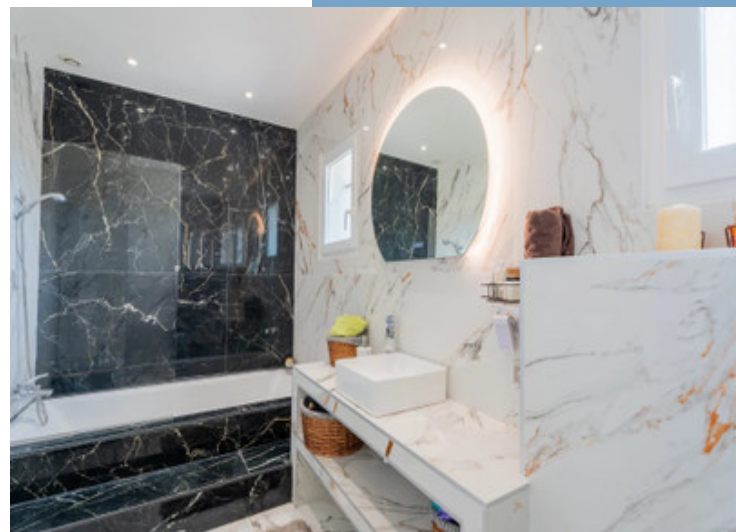
Quartier

Saint-Antoine de Ginestière est un secteur prisé de Nice Ouest, apprécié pour son calme, son cadre verdoyant et sa qualité de vie. Proche des écoles, des transports et des axes routiers, il permet de rejoindre rapidement le centre-ville tout en profitant d'un environnement résidentiel privilégié. Un emplace-

Suite en ligne :

<https://fr.leggettprestige.com/luxueuse-proprieete-a-vendre/view/A42333VAP06>

DOSSIER COMPLET ET PHOTOS SUR DEMANDE

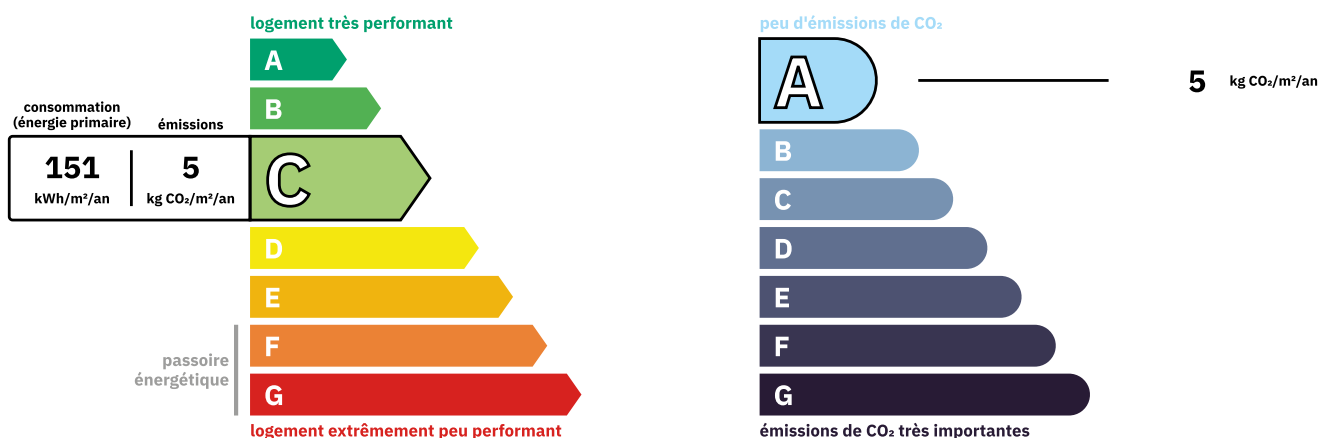


EXCLUSIVITÉ – VILLA DE
PLAIN-PIED AVEC PISCINE
DANS QUARTIER RECHERCHE
- 6P DE 161M2, AU CALME !!..

Les informations sur les risques auxquels ce bien est exposé sont disponibles sur le site Géorisques :
<https://www.georisques.gouv.fr/>

Réf. : A42333VAP06

ENERGIE-DPE



NOTICE

Leggett Immobilier, leur clients et tout mandataire signalent que :

1: Les prix cités sont soumis aux fluctuations du taux de change. Veuillez contacter un agent pour vérifier le prix actuel. Les agents ne sont pas autorisés à faire ou à donner des représentations ou garanties relatives à la propriété que cela soit ici ou ailleurs, en leur nom ou au nom de leur client ou autre. Ils ne sont pas responsables des données mises à la disposition des clients dans ces présentations. Ces présentations ne font pas partie d'une offre ou d'un contrat et ne peuvent pas être considérées en tant que déclarations ou représentations de faits. Les agents ne sont pas responsables des informations concernant les arrangements financiers ou les structures commerciales pouvant être mises à leur disposition par leur client et portées à la connaissance des acheteurs potentiels.

2: Toutes les superficies, mesures ou distances sont approximatives. Les textes, photographies et plans ne sont donnés qu'à titre indicatif et ne sont pas nécessairement exhaustifs. Il ne peut être considéré que la propriété dispose des permis de construire ou autres autorisations nécessaires ou qu'il soit conforme aux réglementations. Leggett Immobilier n'a pas vérifié les services, équipements ou installations. Les acheteurs devront s'assurer eux-mêmes de l'état et fonctionnement des services, équipements ou installations par inspection ou autre.

3: Ces présentations ont été élaborées à partir des plans et spécifications préliminaires fournis avant la fin des travaux et doivent être considérés à titre informatifs. Les spécifications et plans peuvent avoir changé au cours de la construction et les finitions peuvent varier. Les acheteurs de la propriété ne doivent pas se contenter de ces informations et sont priés d'engager un notaire pour vérifier les plans et spécifications énoncées dans leurs contrats.

CONTACT

Réf. :A42333VAP06
DOSSIER COMPLET
ET PHOTOS
SUR DEMANDE

LEGGETT
IMMOBILIER INTERNATIONAL

Téléphone : +33 553 608 488
E-mail: prestige@leggett.fr

LEGGETT IMMOBILIER, 42 ROUTE DE RIBERAC, 24340 LA ROCHEBEAUCOURT, FRANCE
UK Freephone: 08700115151 telephone: +33 553 608 488 E-mail: prestige@leggett.fr