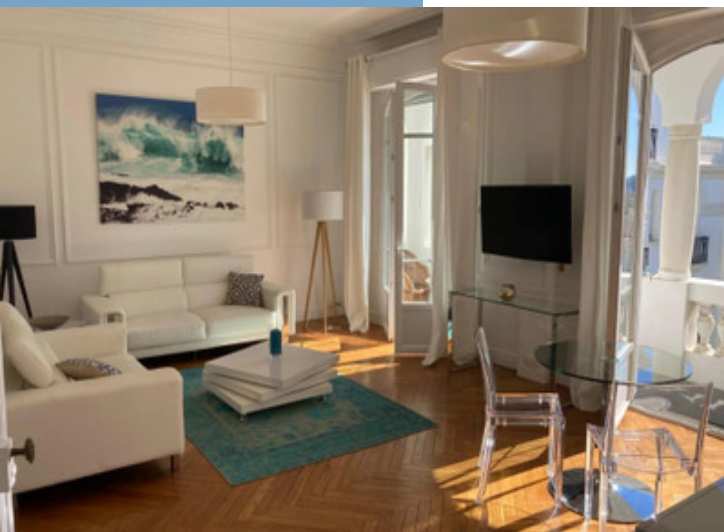
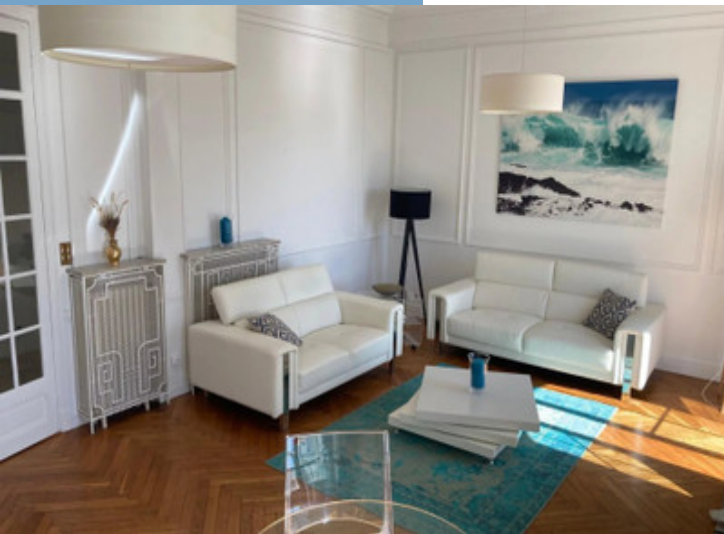




ÉLÉGANT 2P DE 75 M<sup>2</sup> DE CARACTÈRE AVEC  
BALCON, SITUÉ DANS L'ANCIENNE ANNEXE DU  
CHÂTEAU DES BAUMETTES À NICE

<https://fr.leggettprestige.com/>

ÉLÉGANT 2P DE 75 M<sup>2</sup> DE  
CARACTÈRE AVEC  
BALCON, SITUÉ DANS  
L'ANCIENNE ANNEXE DU  
CHÂTEAU DES BA...



INFORMATIONS	
REFERENCE	A42201VAP06
RIX	640 000 € £ 556,243* *honoraires à la charge du vendeur
CHAMBRES	1
SALLES DE BAIN	1
SURFACE INT.	75 m <sup>2</sup>
SURFACE EXT.	5 m <sup>2</sup>
VILLE	Nice
DEPARTEMENT	Alpes_Maritimes
EMPLACEMENT	A 50 km ou moins des ferries
TYPE	Maison de Vacances, Appartement, Maison familiale
CONDITION	Neuf
PARTICULARITES	Fibre optique, Vendu meublé, Double vitrage
*Prix basé sur le taux de change susceptible de changement	



- Adresse prestigieuse, d'un bâtiment historique
- Superbes volumes avec parquet en chevrons.
- Belle hauteur sous plafond, appartement meublé
- Séjour lumineux avec un balcon, vue dégagée
- Près des transports en commun, de la plage.

ÉLÉGANT 2P DE 75 M<sup>2</sup> DE  
CARACTÈRE AVEC  
BALCON, SITUÉ DANS  
L'ANCIENNE ANNEXE DU  
CHÂTEAU DES BA...

Réf. : A42201VAP06

Situé dans l'ancienne annexe du Château des Baumettes, édifié au début du XX<sup>e</sup> siècle, ce somptueux appartement 2 pièces de 74,76 m<sup>2</sup> offre un cadre de vie unique, empreint d'histoire et d'élégance.

Dès l'entrée, les volumes généreux et la luminosité exceptionnelle

## DESRIPTIF

### Aperçu

Ce bien d'exception prend place dans un édifice historique emblématique du quartier des Baumettes, ancienne annexe du prestigieux Château éponyme.

L'élégance de l'architecture d'époque y rencontre un confort moderne soigneusement pensé, créant une atmosphère unique et intemporelle.

La luminosité naturelle et la vue dégagée renforcent le caractère serein et raffiné de l'appartement.

### Configuration

D'une surface de 74,76 m<sup>2</sup>, l'appartement se compose d'un vaste séjour de 28,58 m<sup>2</sup> sublimé par un parquet en chevrons, des moulures et une belle hauteur sous plafond. Les grandes ouvertures donnent accès à un balcon de 5,53 m<sup>2</sup>, véritable prolongement de la pièce de vie.

La chambre, spacieuse et élégante, offre un confort optimal. La cuisine indépendante, entièrement équipée, allie fonctionnalité et modernité. Une salle d'eau complète l'ensemble.

L'appartement est vendu meublé et bénéficie d'un ascenseur, d'un chauffage individuel et d'une eau chaude individuelle.

### Quartier

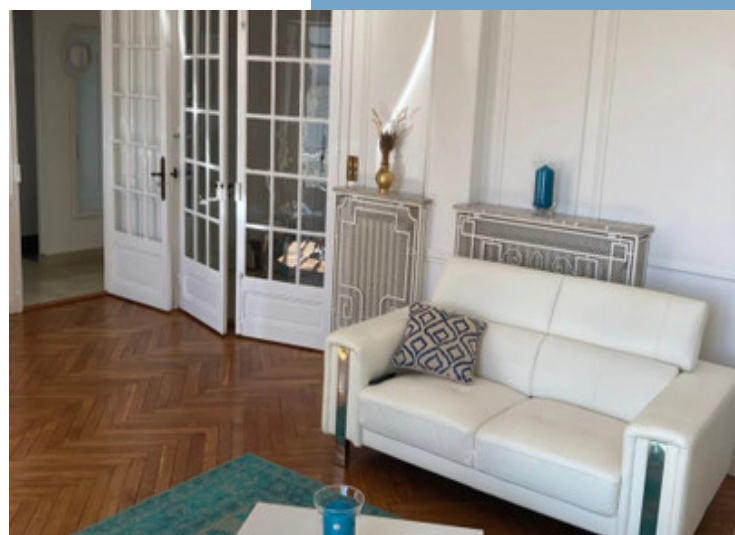
Le quartier des Baumettes est l'un des secteurs les plus recherchés de Nice pour son cadre résidentiel, verdoyant et paisible. À seulement 6 minutes à pied de la Promenade des Anglais et des plages, il offre un équilibre parfait entre tranquillité et vie urbaine.

Commerces, transports et commodités sont accessibles à pied, faisant de cette adresse un lieu de vie privilégié, aussi bien pour une résidence principale que pour

Suite en ligne :

<https://fr.leggettprestige.com/luxueuse-propriete-a-vendre/view/A42201VAP06>

[DOSSIER COMPLET ET PHOTOS SUR DEMANDE](#)

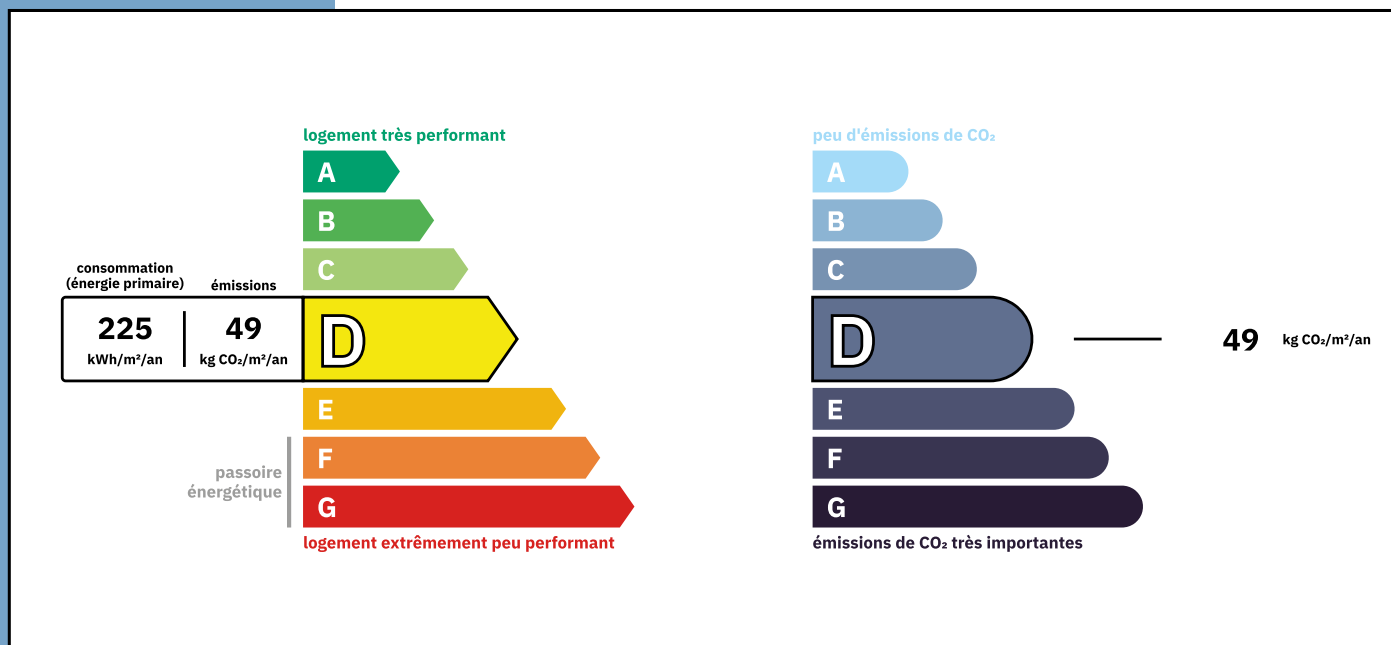


ÉLÉGANT 2P DE 75 M<sup>2</sup> DE  
CARACTÈRE AVEC BALCON,  
SITUÉ DANS L'ANCIENNE  
ANNEXE DU CHÂTEAU DES  
BA...

Les informations sur les risques auxquels ce bien est exposé sont disponibles sur le site Géorisques :  
<https://www.georisques.gouv.fr/>

Réf. : A42201VAP06

## ENERGIE-DPE



## NOTICE

Leggett Immobilier, leur clients et tout mandataire signalent que :

1: Les prix cités sont soumis aux fluctuations du taux de change. Veuillez contacter un agent pour vérifier le prix actuel. Les agents ne sont pas autorisés à faire ou à donner des représentations ou garanties relatives à la propriété que cela soit ici ou ailleurs, en leur nom ou au nom de leur client ou autre. Ils ne sont pas responsables des données mises à la disposition des clients dans ces présentations. Ces présentations ne font pas partie d'une offre ou d'un contrat et ne peuvent pas être considérées en tant que déclarations ou représentations de faits. Les agents ne sont pas responsables des informations concernant les arrangements financiers ou les structures commerciales pouvant être mises à leur disposition par leur client et portées à la connaissance des acheteurs potentiels.

2: Toutes les superficies, mesures ou distances sont approximatives. Les textes, photographies et plans ne sont donnés qu'à titre indicatif et ne sont pas nécessairement exhaustifs. Il ne peut être considéré que la propriété dispose des permis de construire ou autres autorisations nécessaires ou qu'il soit conforme aux réglementations. Leggett Immobilier n'a pas vérifié les services, équipements ou installations. Les acheteurs devront s'assurer eux-mêmes de l'état et fonctionnement des services, équipements ou installations par inspection ou autre.

3: Ces présentations ont été élaborées à partir des plans et spécifications préliminaires fournis avant la fin des travaux et doivent être considérés à titre informatifs. Les spécifications et plans peuvent avoir changé au cours de la construction et les finitions peuvent varier. Les acheteurs de la propriété ne doivent pas se contenter de ces informations et sont priés d'engager un notaire pour vérifier les plans et spécifications énoncées dans leurs contrats.

## CONTACT

Réf. :A42201VAP06  
DOSSIER COMPLET  
ET PHOTOS  
SUR DEMANDE

**LEGGETT**  
IMMOBILIER INTERNATIONAL

Téléphone : +33 553 608 488  
E-mail: [prestige@leggett.fr](mailto:prestige@leggett.fr)

LEGGETT IMMOBILIER, 42 ROUTE DE RIBERAC, 24340 LA ROCHEBEAUCOURT, FRANCE  
UK Freephone: 08700115151 telephone: +33 553 608 488 E-mail: [prestige@leggett.fr](mailto:prestige@leggett.fr)