



UNE RARE OPPORTUNITÉ DE VIE ET D'ACTIVITÉ  
DANS LE SUD-OUEST DE LA FRANCE  
3 MAISONS ET UN APPARTEMENT – OSSUN-E

<https://fr.leggettprestige.com/>

UNE RARE OPPORTUNITÉ  
DE VIE ET D'ACTIVITÉ  
DANS LE SUD-OUEST DE  
LA FRANCE  
3 MAISONS ET UN  
APPARTE...



INFORMATIONS	
REFERENCE	A42009FRW65
RIX	780 000 € £ 674,177* * honoraires 6 % TTC à la charge de l'acquéreur (736 000 € EUR hors honoraires)
CHAMBRES	11
SALLES DE BAIN	9
SURFACE INT.	446 m <sup>2</sup>
SURFACE EXT.	138296 m <sup>2</sup>
VILLE	Ossun-ez-Angles
DEPARTEMENT	Hautes_Pyrenees
EMPLACEMENT	Village
TYPE	Maison de Vacances, Gîtes, Maison
CONDITION	En bon état
PARTICULARITES	Assainissement individuel, Granges - dépendances, Non mitoyenne
*Prix basé sur le taux de change susceptible de changement	



- Comprenant trois maisons et un appartement – Ossun
- 13 hectares de terrain privé et de bois
- À 30 minutes des pistes de ski
- À 30 minutes de l'aéroport de Lourdes
- À 15 minutes de Bagnères-de-Bigorre

UNE RARE OPPORTUNITÉ  
DE VIE ET D'ACTIVITÉ  
DANS LE SUD-OUEST DE  
LA FRANCE  
3 MAISONS ET UN  
APPARTE...  
Réf. : A42009FRW65

Réveillez-vous chaque matin avec une vue imprenable sur la campagne environnante et admirez le soleil se coucher sur les Pyrénées depuis votre propre havre de paix privé.

Nichée au cœur de plus de 13 hectares (32 acres) de terrain privé et

## DESRIPTIF

Entouré par la nature, le domaine offre un havre de paix tout en proposant de vastes espaces d'hébergement pour les invités, la famille ou les clients. Les bois matures, les terres ouvertes et les superbes vues sur les montagnes créent un cadre inspirant propice à la détente, aux loisirs et à un mode de vie durable.

Idéal pour :

- Retraites de yoga et de bien-être
- Séjours de cyclisme et de randonnée
- Activité de gîtes et locations saisonnières
- Retraites d'entreprise et ateliers
- Vie familiale intergénérationnelle
- Domaine privé à la campagne

Caractéristiques principales

Origines possibles en tant qu'ancien presbytère historique datant de 1681

Plus de 13 hectares (32 acres) de terrain et de bois

Environ 446 m<sup>2</sup> de surface habitable

Trois maisons plus un appartement indépendant

Vues panoramiques exceptionnelles sur la campagne et les Pyrénées

Système de chauffage central au bois et plusieurs poêles à bois

Hébergement modulable facilement aménageable en 2, 3 ou 4

logements indépendants

Aire de stationnement séparée, discrètement située à l'arrière de la propriété

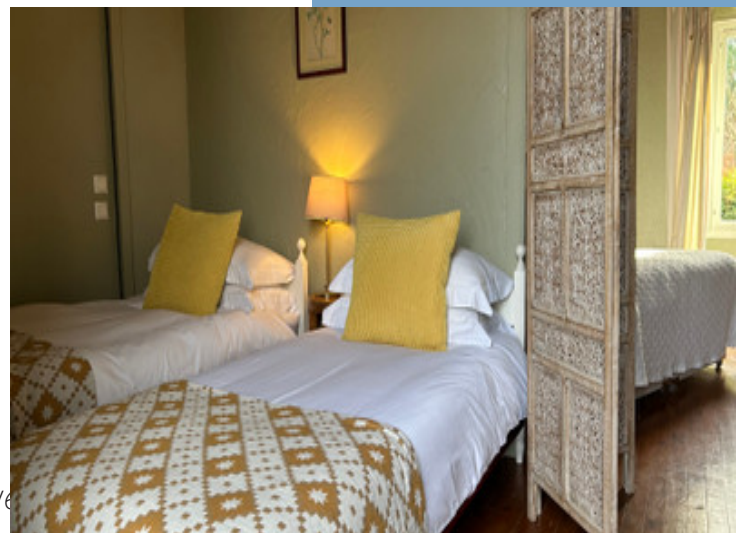
Piscine avec pool house dédié

Idéalement située au pied des Pyrénées, la propriété se trouve à seulement 30 minutes de l'aéroport de Lourdes et à proximité immédiate des stations familiales de ski de Hautacam et du Val d'Azun. Que ce soit pour les sports d'hiver, la randonnée, le cyclisme ou simplement pour profiter des paysages de montagne, cet emplacement

Suite en ligne :

<https://fr.leggettprestige.com/luxueuse-propriete-a-vendre/view/A42009FRW65>

[DOSSIER COMPLET ET PHOTOS SUR DEMANDE](#)

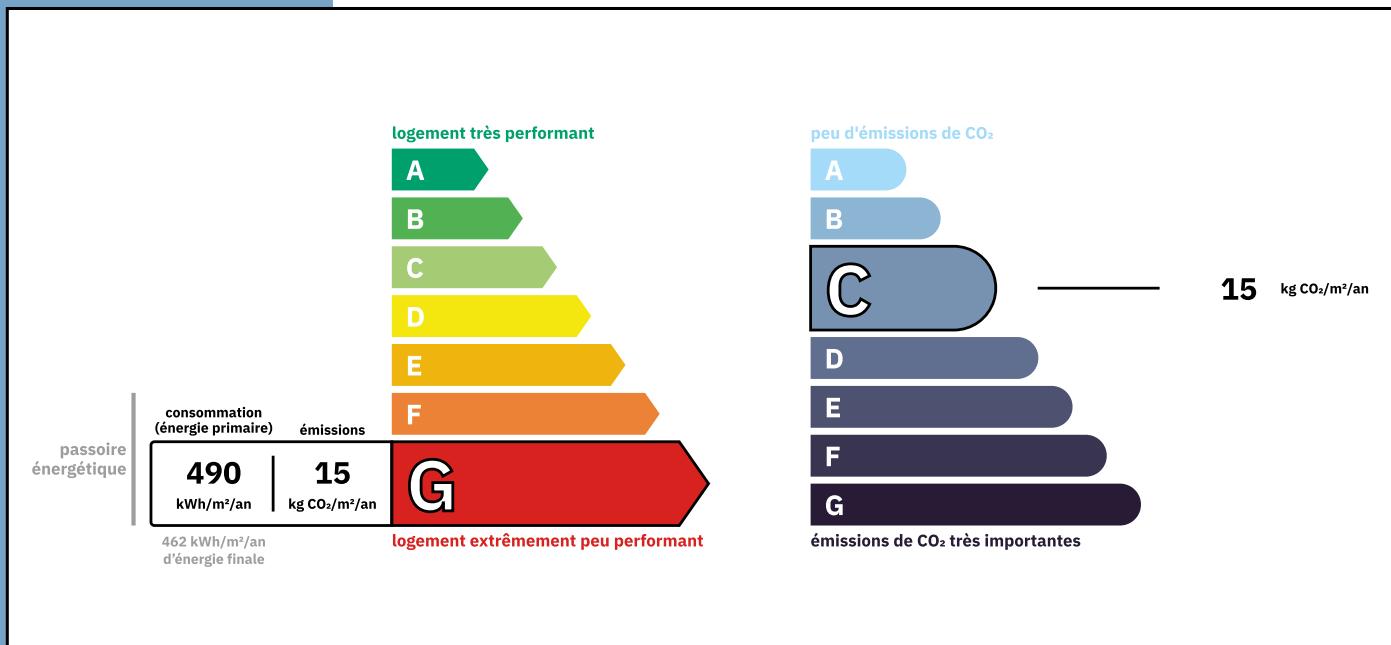


UNE RARE OPPORTUNITÉ DE  
VIE ET D'ACTIVITÉ DANS LE  
SUD-OUEST DE LA FRANCE  
3 MAISONS ET UN APPARTE...

Les informations sur les risques auxquels ce bien est exposé sont disponibles sur le site Géorisques :  
<https://www.georisques.gouv.fr/>

Réf. : A42009FRW65

## ENERGIE-DPE



## NOTICE

Leggett Immobilier, leur clients et tout mandataire signalent que :

1: Les prix cités sont soumis aux fluctuations du taux de change. Veuillez contacter un agent pour vérifier le prix actuel. Les agents ne sont pas autorisés à faire ou à donner des représentations ou garanties relatives à la propriété que cela soit ici ou ailleurs, en leur nom ou au nom de leur client ou autre. Ils ne sont pas responsables des données mises à la disposition des clients dans ces présentations. Ces présentations ne font pas partie d'une offre ou d'un contrat et ne peuvent pas être considérées en tant que déclarations ou représentations de faits. Les agents ne sont pas responsables des informations concernant les arrangements financiers ou les structures commerciales pouvant être mises à leur disposition par leur client et portées à la connaissance des acheteurs potentiels.

2: Toutes les superficies, mesures ou distances sont approximatives. Les textes, photographies et plans ne sont donnés qu'à titre indicatif et ne sont pas nécessairement exhaustifs. Il ne peut être considéré que la propriété dispose des permis de construire ou autres autorisations nécessaires ou qu'il soit conforme aux réglementations. Leggett Immobilier n'a pas vérifié les services, équipements ou installations. Les acheteurs devront s'assurer eux-mêmes de l'état et fonctionnement des services, équipements ou installations par inspection ou autre.

3: Ces présentations ont été élaborées à partir des plans et spécifications préliminaires fournis avant la fin des travaux et doivent être considérés à titre informatifs. Les spécifications et plans peuvent avoir changé au cours de la construction et les finitions peuvent varier. Les acheteurs de la propriété ne doivent pas se contenter de ces informations et sont priés d'engager un notaire pour vérifier les plans et spécifications énoncées dans leurs contrats.

## CONTACT

Réf. :A42009FRW65  
DOSSIER COMPLET  
ET PHOTOS  
SUR DEMANDE

**LEGGETT**  
IMMOBILIER INTERNATIONAL

Téléphone : +33 553 608 488  
E-mail: [prestige@leggett.fr](mailto:prestige@leggett.fr)

LEGGETT IMMOBILIER, 42 ROUTE DE RIBERAC, 24340 LA ROCHEBEAUCOURT, FRANCE  
UK Freephone: 08700115151 telephone: +33 553 608 488 E-mail: [prestige@leggett.fr](mailto:prestige@leggett.fr)