



SPLENDIDE VILLA BASQUE PROCHE  
ST-JEAN-PIED-DE-PORT + PISCINE CHAUFFÉE +  
VUE ÉPOUSTOUFLANTE SUR LES PYRÉNÉES...



<https://fr.leggettprestige.com/>

SPLENDIDE VILLA BASQUE  
PROCHE  
ST-JEAN-PIED-DE-PORT +  
PISCINE CHAUFFÉE + VUE  
ÉPOUSTOUFLANTE SUR  
LES...



INFORMATIONS	
REFERENCE	A41947CEL64
RIX	735 000 € £ 644,081* *honoraires à la charge du vendeur
CHAMBRES	4
SALLES DE BAIN	2
SURFACE INT.	206 m <sup>2</sup>
SURFACE EXT.	2279 m <sup>2</sup>
VILLE	Saint-Jean-Pied-de-Port
DEPARTEMENT	Pyrenees_Atlantiques
EMPLACEMENT	Ski
TYPE	Maison de Vacances, Gîtes, Maison
CONDITION	
PARTICULARITES	Piscine, Assainissement individuel, Garage
*Prix basé sur le taux de change susceptible de changement	



- Luxueuse villa Basque : 4 chambres, sauna, jacuzzi
- Isolée + vue époustouflante sur les Pyrénées
- Idéale maison familiale, secondaire, gîte, B&B...
- Proche St-Jean-Pied-de-Port, Pays Basque intérieur
- Ski + Espagne à 30 mn; plages + Biarritz à 60 mn

SPLENDIDE VILLA BASQUE  
 PROCHE  
 ST-JEAN-PIED-DE-PORT +  
 PISCINE CHAUFFÉE + VUE  
 ÉPOUSTOUFLANTE SUR  
 LES...

Réf. : A41947CEL64

Vous rêvez de vivre au Pays Basque et de vous réveiller chaque jour face à un panorama montagneux exceptionnel?

Si tel est votre rêve, cette superbe villa d'architecte perchée est faite pour vous... Plus de 200m<sup>2</sup> d'espace de vie contemporain et

## DESRIPTIF

...

Construite en 2008, cette magnifique villa perchée de 206m<sup>2</sup> bénéficie d'un cadre isolé, tout en étant à proximité des commerces, écoles et commodités de St-Jean-Pied-de-Port. On trouve également une petite épicerie, un bar-restaurant et une école primaire dans le village (à 1.5km).

La villa s'intègre harmonieusement à son environnement champêtre. Grâce à ses baies vitrées et ses terrasses couvertes, elle a été conçue pour offrir fraîcheur et luminosité en été et chaleur et confort en hiver. De plus, elle est équipée de double vitrage et d'une climatisation réversible. Parmi ses autres prestations haut de gamme, citons un espace spa avec jacuzzi et sauna, un poêle à bois vitrocéramique, un chauffage au sol et une superbe piscine chauffée avec vue panoramique sur les montagnes.

La villa est située sur un chemin de campagne tranquille qui serpente à flanc de colline depuis le village. Un portail électrique s'ouvre sur un parking extérieur, d'où l'on accède également au garage attenant à la villa.

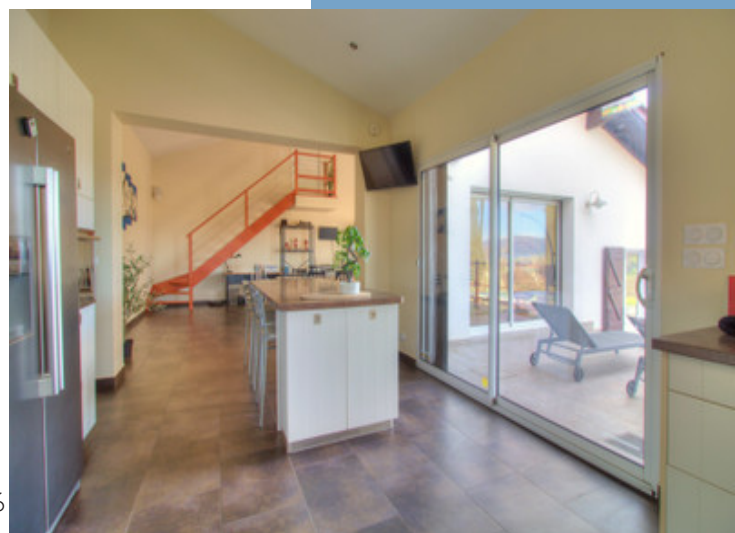
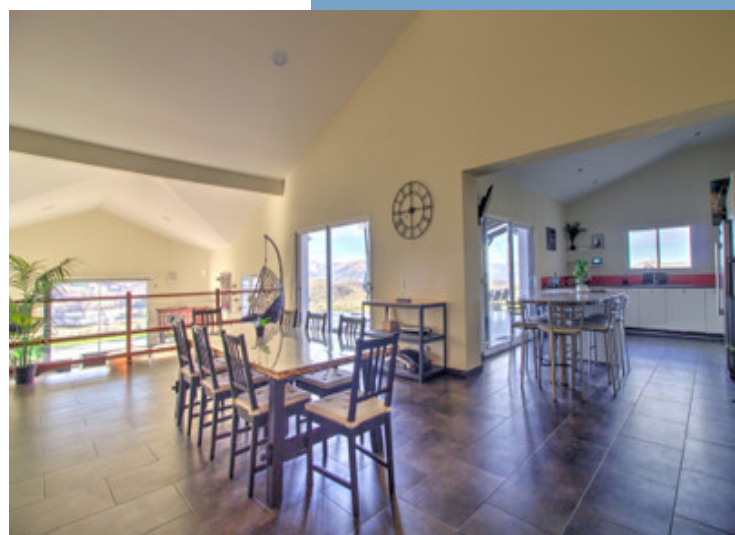
Depuis le parking, un chemin pavé mène à la porte d'entrée, qui s'ouvre directement sur la pièce de vie principale de la villa. Celle-ci comprend un espace salle à manger, une cuisine attenante et un salon, situé quelques marches en contrebas de la salle à manger.

Le salon (30m<sup>2</sup>) est doté de deux baies vitrées coulissantes, l'une orientée sud-est, l'autre sud-ouest. Toutes deux donnent sur une terrasse couverte qui mène à

Suite en ligne :

<https://fr.leggettprestige.com/luxueuse-propriete-a-vendre/view/A41947CEL64>

[DOSSIER COMPLET ET PHOTOS SUR DEMANDE](#)

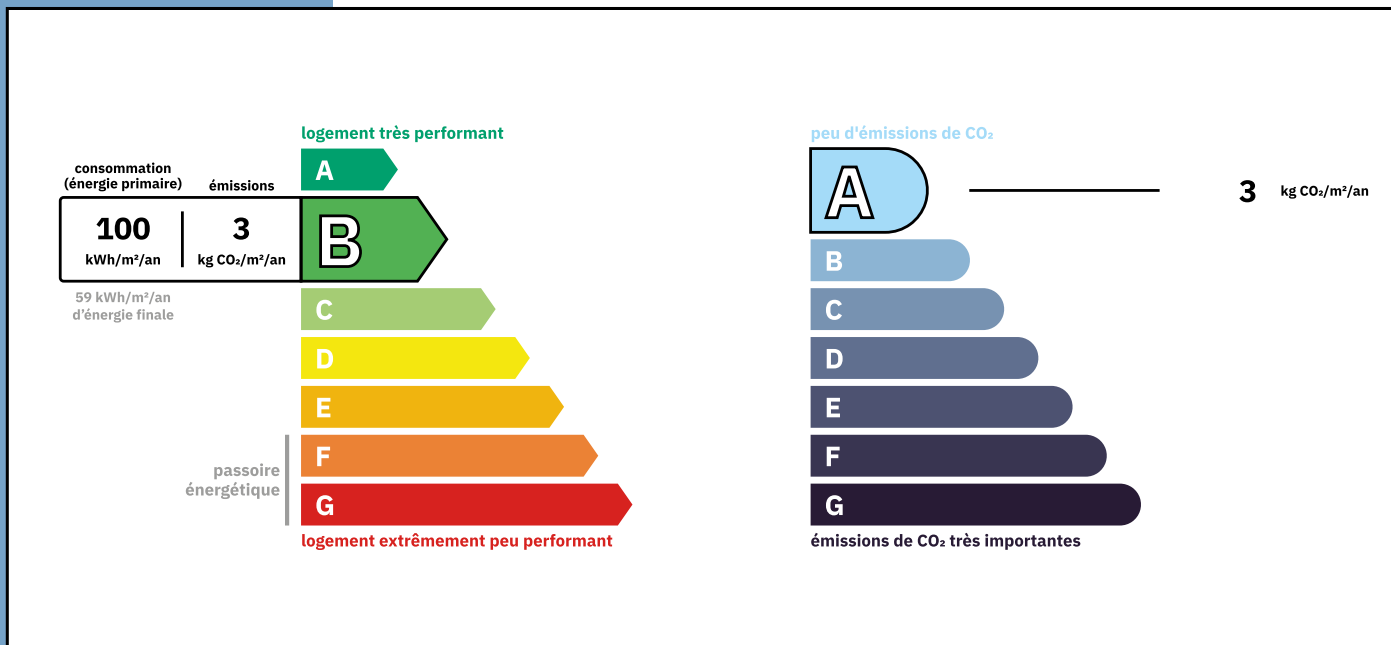


SPLENDIDE VILLA BASQUE  
PROCHE  
ST-JEAN-PIED-DE-PORT +  
PISCINE CHAUFFÉE + VUE  
ÉPOUSTOULANTE SUR LES...

Les informations sur les risques auxquels ce bien est exposé sont disponibles sur le site Géorisques :  
<https://www.georisques.gouv.fr/>

Réf. : A41947CEL64

## ENERGIE-DPE



## NOTICE

Leggett Immobilier, leur clients et tout mandataire signalent que :

1: Les prix cités sont soumis aux fluctuations du taux de change. Veuillez contacter un agent pour vérifier le prix actuel. Les agents ne sont pas autorisés à faire ou à donner des représentations ou garanties relatives à la propriété que cela soit ici ou ailleurs, en leur nom ou au nom de leur client ou autre. Ils ne sont pas responsables des données mises à la disposition des clients dans ces présentations. Ces présentations ne font pas partie d'une offre ou d'un contrat et ne peuvent pas être considérées en tant que déclarations ou représentations de faits. Les agents ne sont pas responsables des informations concernant les arrangements financiers ou les structures commerciales pouvant être mises à leur disposition par leur client et portées à la connaissance des acheteurs potentiels.

2: Toutes les superficies, mesures ou distances sont approximatives. Les textes, photographies et plans ne sont donnés qu'à titre indicatif et ne sont pas nécessairement exhaustifs. Il ne peut être considéré que la propriété dispose des permis de construire ou autres autorisations nécessaires ou qu'il soit conforme aux réglementations. Leggett Immobilier n'a pas vérifié les services, équipements ou installations. Les acheteurs devront s'assurer eux-mêmes de l'état et fonctionnement des services, équipements ou installations par inspection ou autre.

3: Ces présentations ont été élaborées à partir des plans et spécifications préliminaires fournis avant la fin des travaux et doivent être considérés à titre informatifs. Les spécifications et plans peuvent avoir changé au cours de la construction et les finitions peuvent varier. Les acheteurs de la propriété ne doivent pas se contenter de ces informations et sont priés d'engager un notaire pour vérifier les plans et spécifications énoncées dans leurs contrats.

## CONTACT

Réf. :A41947CEL64  
DOSSIER COMPLET  
ET PHOTOS  
SUR DEMANDE

**LEGGETT**  
IMMOBILIER INTERNATIONAL

Téléphone : +33 553 608 488  
E-mail: [prestige@leggett.fr](mailto:prestige@leggett.fr)

LEGGETT IMMOBILIER, 42 ROUTE DE RIBERAC, 24340 LA ROCHEBEAUCOURT, FRANCE  
UK Freephone: 08700115151 telephone: +33 553 608 488 E-mail: [prestige@leggett.fr](mailto:prestige@leggett.fr)