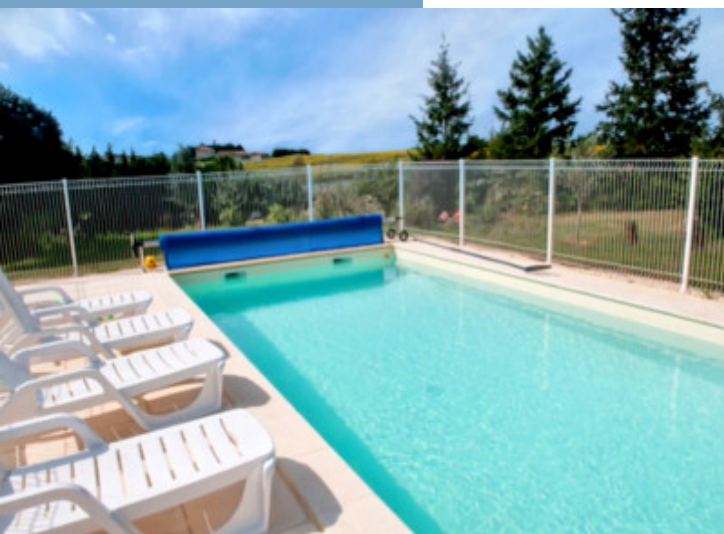




DOMAINE DE CARACTÈRE RESTAURÉ PRÈS DE
NOGARO, PISCINE, GÎTES, PARC, IDÉAL PROJET
TOURISTIQUE OU FAMILIAL

<https://fr.leggettprestige.com/>

DOMAINE DE CARACTÈRE
RESTAURÉ PRÈS DE
NOGARO, PISCINE, GÎTES,
PARC, IDÉAL PROJET
TOURISTIQUE OU...



INFORMATIONS

REFERENCE	A41913SAT32
RIX	691 500 € £ 603,265* *honoraires à la charge du vendeur
CHAMBRES	9
SALLES DE BAIN	7
SURFACE INT.	458 m ²
SURFACE EXT.	6236 m ²
VILLE	Arblade-le-Haut
DEPARTEMENT	Gers
EMPLACEMENT	A 0-2 km des commerces de proximité;
TYPE	Gîtes, Maison, Maison de Campagne
CONDITION	En bon état
PARTICULARITES	Piscine, Assainissement individuel, Garage

*Prix basé sur le taux de change susceptible de changement

- Domaine de caractère restauré
- Emplacement stratégique Nogaro & GR65
- Idéal gîtes, chambres d'hôtes, restaurant
- Parc arboré, piscine, dépendances
- Propriété clé en main, rénovée

DOMAINE DE CARACTÈRE
RESTAURÉ PRÈS DE
NOGARO, PISCINE, GÎTES,
PARC, IDÉAL PROJET
TOURISTIQUE OU...

Réf. : A41913SAT32

À seulement 1,5 km de Nogaro, ce domaine de caractère entièrement restauré offre 620 m² habitables au cœur d'un magnifique parc arboré de 6 200 m². Anciennement exploité pour une activité touristique, il se prête parfaitement à une résidence familiale de prestige ou à un projet immédiat de gîtes, chambres d'hôtes, maison d'hôtes ou

DESRIPTIF

Ce domaine d'exception séduira les acquéreurs à la recherche d'un cadre de vie prestigieux associé à un fort potentiel de revenus. Il conviendra parfaitement aux porteurs de projets touristiques ou hôteliers souhaitant exploiter des gîtes, chambres d'hôtes, séjours bien-être ou une activité de restauration, grâce à ses multiples cuisines, logements indépendants et à une fréquentation touristique importante liée au circuit de Nogaro et au chemin de Saint-Jacques.

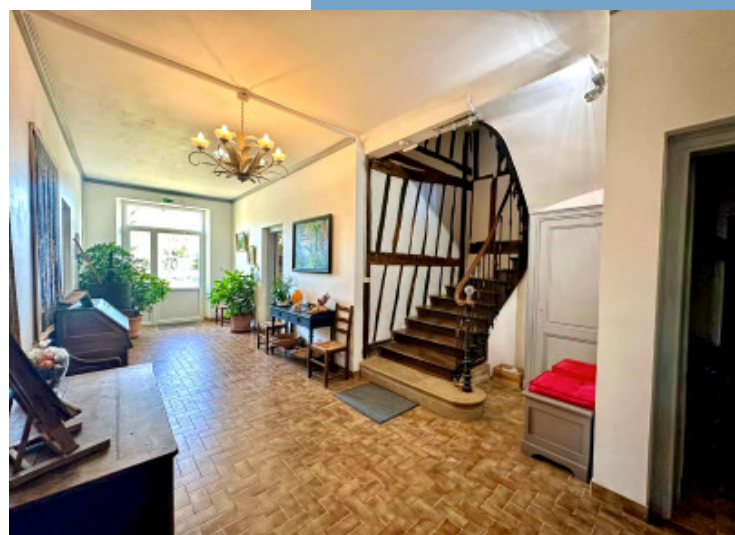
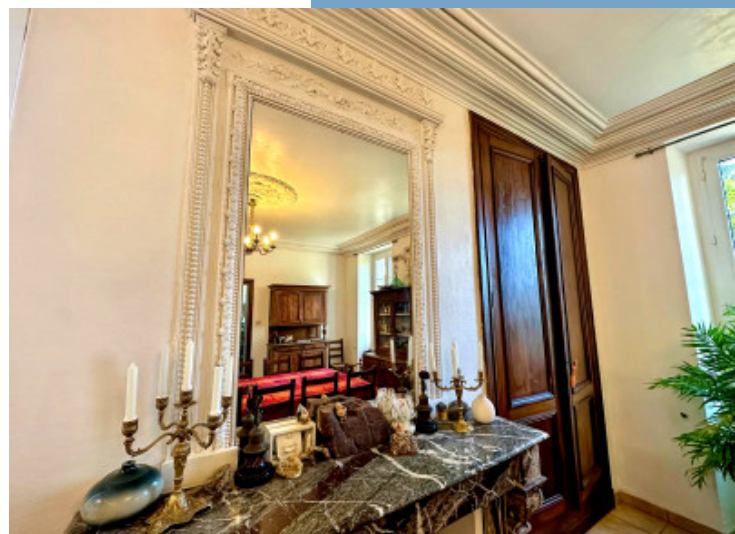
Les grandes familles ou les projets intergénérationnels apprécieront les volumes généreux, les neuf chambres, les nombreux espaces de vie et les dépendances permettant à chacun de conserver son indépendance. Les investisseurs trouveront un bien clé en main, aux normes, offrant confort moderne (climatisation, chauffage, isolation) et sans travaux majeurs à prévoir.

Les amoureux de la nature et ceux qui recherchent un cadre serein tout en restant connecté apprécieront le parc paysager, le potager, le verger avec ses arbres fruitiers et ses noyers, les serres, le puits, la piscine de 8 x 4 m et les terrasses ombragées.

Avec son emplacement stratégique, son charme authentique et son efficacité moderne, ce domaine offre une opportunité rare de combiner qualité de vie et projet rentable et durable dans le sud-ouest de la France.

La maison principale offre une surface habitable de 462 m² répartis sur trois niveaux.

Au rez-de-chaussée, un grand hall d'entrée (28 m²) s'ouvre, à



Suite en ligne :

<https://fr.leggettprestige.com/luxueuse-propriete-a-vendre/view/A41913SAT32>

BOSSIER COMPLET ET PHOTOS SUR DEMANDE

LEGGETT IMMOBILIER, 42 ROUTE DE RIBERAC, 24340 LA ROCHEBEAUCOURT, FRANCE

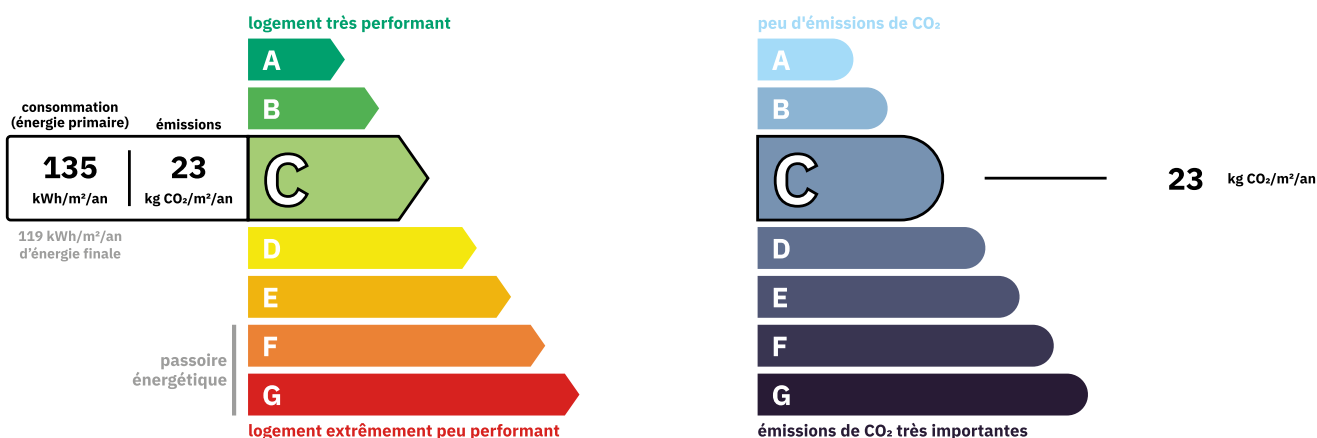
telephone: +33 553 608 488 E-mail: prestige@leggett.fr

DOMAINE DE CARACTÈRE
RESTAURÉ PRÈS DE NOGARO
PISCINE, GÎTES, PARC, IDÉAL
PROJET TOURISTIQUE OU...

Les informations sur les risques auxquels ce bien est exposé sont disponibles sur le site Géorisques :
<https://www.georisques.gouv.fr/>

Réf. : A41913SAT32

ENERGIE-DPE



NOTICE

Leggett Immobilier, leur clients et tout mandataire signalent que :

1: Les prix cités sont soumis aux fluctuations du taux de change. Veuillez contacter un agent pour vérifier le prix actuel. Les agents ne sont pas autorisés à faire ou à donner des représentations ou garanties relatives à la propriété que cela soit ici ou ailleurs, en leur nom ou au nom de leur client ou autre. Ils ne sont pas responsables des données mises à la disposition des clients dans ces présentations. Ces présentations ne font pas partie d'une offre ou d'un contrat et ne peuvent pas être considérées en tant que déclarations ou représentations de faits. Les agents ne sont pas responsables des informations concernant les arrangements financiers ou les structures commerciales pouvant être mises à leur disposition par leur client et portées à la connaissance des acheteurs potentiels.

2: Toutes les superficies, mesures ou distances sont approximatives. Les textes, photographies et plans ne sont donnés qu'à titre indicatif et ne sont pas nécessairement exhaustifs. Il ne peut être considéré que la propriété dispose des permis de construire ou autres autorisations nécessaires ou qu'il soit conforme aux réglementations. Leggett Immobilier n'a pas vérifié les services, équipements ou installations. Les acheteurs devront s'assurer eux-mêmes de l'état et fonctionnement des services, équipements ou installations par inspection ou autre.

3: Ces présentations ont été élaborées à partir des plans et spécifications préliminaires fournis avant la fin des travaux et doivent être considérés à titre informatifs. Les spécifications et plans peuvent avoir changé au cours de la construction et les finitions peuvent varier. Les acheteurs de la propriété ne doivent pas se contenter de ces informations et sont priés d'engager un notaire pour vérifier les plans et spécifications énoncées dans leurs contrats.

CONTACT

Réf. :A41913SAT32
DOSSIER COMPLET
ET PHOTOS
SUR DEMANDE

LEGGETT
IMMOBILIER INTERNATIONAL

Téléphone : +33 553 608 488
E-mail: prestige@leggett.fr

LEGGETT IMMOBILIER, 42 ROUTE DE RIBERAC, 24340 LA ROCHEBEAUCOURT, FRANCE
UK Freephone: 08700115151 telephone: +33 553 608 488 E-mail: prestige@leggett.fr