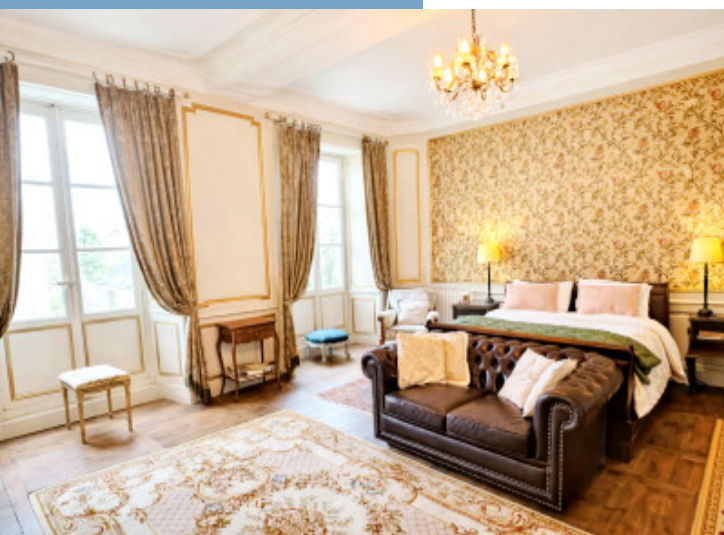
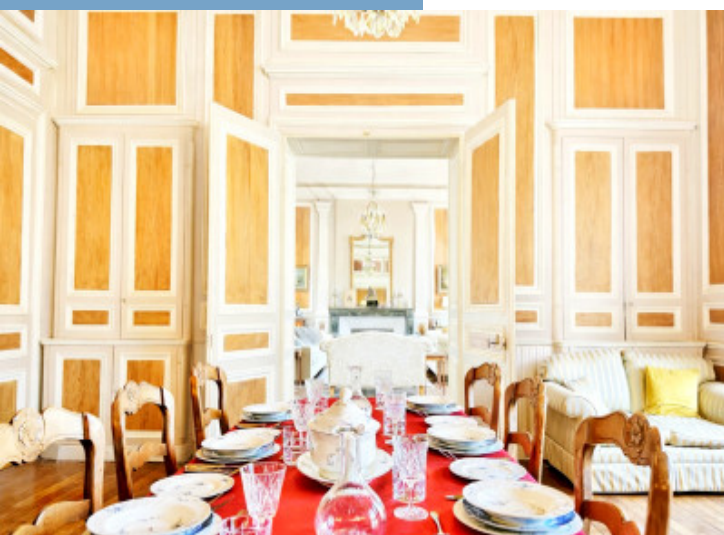




REMARQUABLE HÔTEL PARTICULIER DU XVIII^e SIÈCLE DOMINANT UNE PLACE HISTORIQUE À MAYENNE

REMARQUABLE HÔTEL
PARTICULIER DU XVIII^e
SIÈCLE DOMINANT UNE
PLACE HISTORIQUE À
MAYENNE

...



INFORMATIONS	
REFERENCE	A41513SVM53
RIX	675 000 € £ 587,183* * honoraires 6 % TTC à la charge de l'acheteur (636 793 € EUR hors honoraires)
CHAMBRES	6
SALLES DE BAIN	4
SURFACE INT.	383 m²
SURFACE EXT.	1065 m²
VILLE	Mayenne
DEPARTEMENT	Mayenne
EMPLACEMENT	Ville
TYPE	Maison de Vacances, Gîtes, Maison
CONDITION	
PARTICULARITES	Tout à l'égout, Parking privé, Granges - dépendances
*Prix basé sur le taux de change susceptible de changement	



- Hôtel particulier du XVIII^e siècle (1690)
- Centre de Mayenne, vue place historique
- Belles réceptions et éléments d'origine
- Cour, jardin clos et dépendances
- Grands volumes sur plusieurs niveaux

REMARQUABLE HÔTEL
PARTICULIER DU XVIII^e
SIÈCLE DOMINANT UNE
PLACE HISTORIQUE À
MAYENNE

...

Réf. : A41513SVM53

Élegant hôtel particulier baronnial du XVIII^e siècle dominant une place historique à Mayenne

Datant de 1690, ce remarquable hôtel particulier, édifié à l'origine comme demeure de barons, bénéficie d'une situation privilégiée avec

DESRIPTIF

Présentation générale :

Hôtel particulier historique du XVIII^e siècle
Trois niveaux principaux d'habitation
Caves d'origine, greniers et accès à la tour
Cour intérieure paysagée et jardin arrière clos de murs
Importante dépendance du XIX^e siècle
Nombreux éléments architecturaux d'origine conservés

Parmi les espaces les plus remarquables figurent le Grand Salon, l'escalier d'origine aux lignes majestueuses et la suite de la chambre principale, tous emblématiques de leur époque.

Entrée & Cour intérieure :

Accessible par un porche à porte cochère, la propriété s'ouvre sur une cour intérieure offrant un stationnement couvert hors voirie et des massifs plantés, créant un environnement calme et privé en plein cœur de la ville.

Rez-de-chaussée – Pièces de réception :

Le hall d'entrée donne immédiatement le ton par ses volumes généreux, son sol en granit, ses plafonds décoratifs et son escalier d'origine monumental qui structure le cœur de la demeure.

Deux grandes pièces de réception du XVIII^e siècle se trouvent à ce niveau :

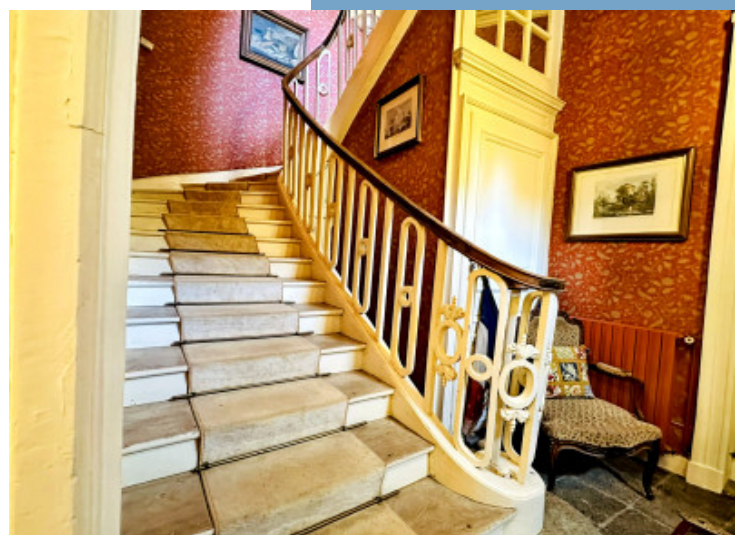
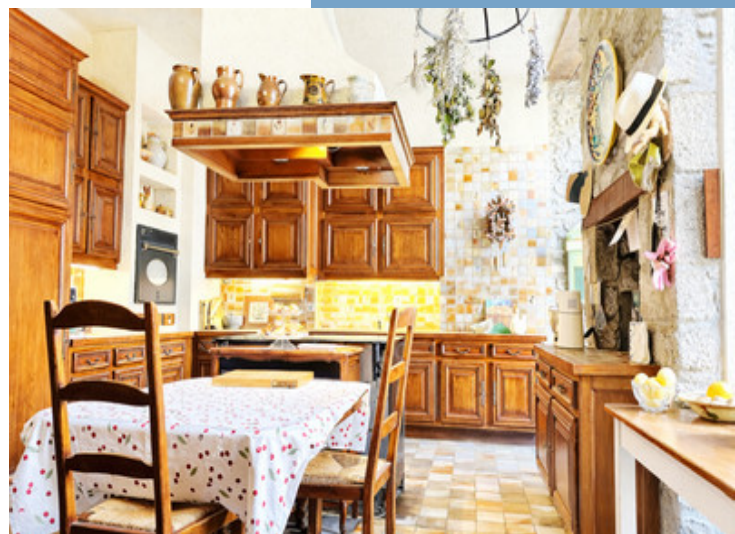
Grand Salon (44,49 m²) Une pièce lumineuse avec boiseries toute hauteur, colonnes néoclassiques, parquet Versailles, riches moulures de plafond et cheminée en marbre. Six grandes fenêtres à la française, équipées de volets, offrent une vue sur la cour et les jardins.

Salle à manger (35,22 m²) Beaux volumes sous plafond, boiseries d'origine avec vaisseliers intégrés, cheminée en

Suite en ligne :

<https://fr.leggettprestige.com/luxueuse-proprieete-a-vendre/view/A41513SVM53>

BOSSIER COMPLET ET PHOTOS SUR DEMANDE

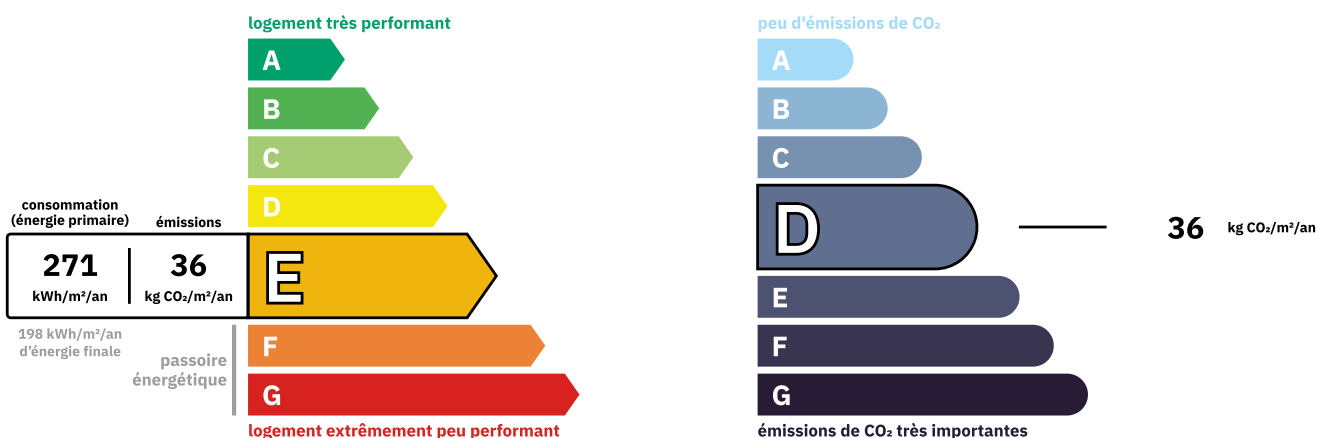


REMARQUABLE HÔTEL
PARTICULIER DU XVIII^e SIÈCLE
DOMINANT UNE PLACE
HISTORIQUE À MAYENNE
...

Réf. : A41513SVM53

ENERGIE-DPE

Les informations sur les risques auxquels ce bien est exposé sont disponibles sur le site Géorisques :
<https://www.georisques.gouv.fr/>



NOTICE

Leggett Immobilier, leur clients et tout mandataire signalent que :

1: Les prix cités sont soumis aux fluctuations du taux de change. Veuillez contacter un agent pour vérifier le prix actuel. Les agents ne sont pas autorisés à faire ou à donner des représentations ou garanties relatives à la propriété que cela soit ici ou ailleurs, en leur nom ou au nom de leur client ou autre. Ils ne sont pas responsables des données mises à la disposition des clients dans ces présentations. Ces présentations ne font pas partie d'une offre ou d'un contrat et ne peuvent pas être considérées en tant que déclarations ou représentations de faits. Les agents ne sont pas responsables des informations concernant les arrangements financiers ou les structures commerciales pouvant être mises à leur disposition par leur client et portées à la connaissance des acheteurs potentiels.

2: Toutes les superficies, mesures ou distances sont approximatives. Les textes, photographies et plans ne sont donnés qu'à titre indicatif et ne sont pas nécessairement exhaustifs. Il ne peut être considéré que la propriété dispose des permis de construire ou autres autorisations nécessaires ou qu'il soit conforme aux réglementations. Leggett Immobilier n'a pas vérifié les services, équipements ou installations. Les acheteurs devront s'assurer eux-mêmes de l'état et fonctionnement des services, équipements ou installations par inspection ou autre.

3: Ces présentations ont été élaborées à partir des plans et spécifications préliminaires fournis avant la fin des travaux et doivent être considérés à titre informatifs. Les spécifications et plans peuvent avoir changé au cours de la construction et les finitions peuvent varier. Les acheteurs de la propriété ne doivent pas se contenter de ces informations et sont priés d'engager un notaire pour vérifier les plans et spécifications énoncées dans leurs contrats.

CONTACT

Réf. :A41513SVM53
DOSSIER COMPLET
ET PHOTOS
SUR DEMANDE

LEGGETT
IMMOBILIER INTERNATIONAL

Téléphone : +33 553 608 488
E-mail: prestige@leggett.fr

LEGGETT IMMOBILIER, 42 ROUTE DE RIBERAC, 24340 LA ROCHEBEAUCOURT, FRANCE
UK Freephone: 08700115151 telephone: +33 553 608 488 E-mail: prestige@leggett.fr