

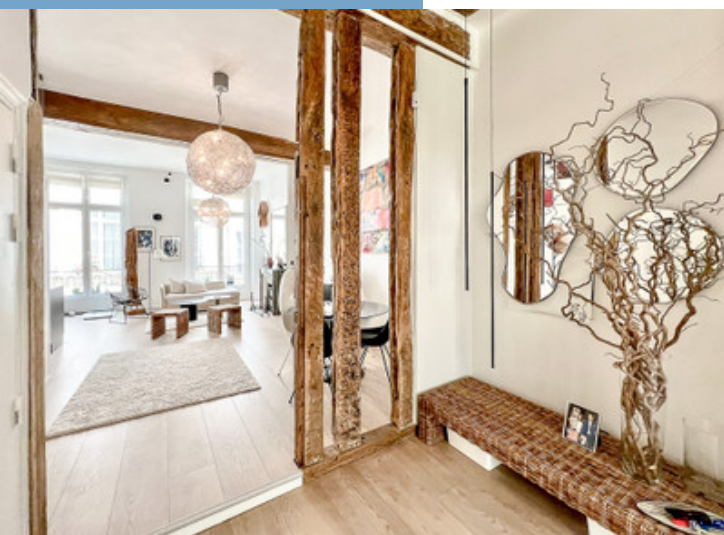
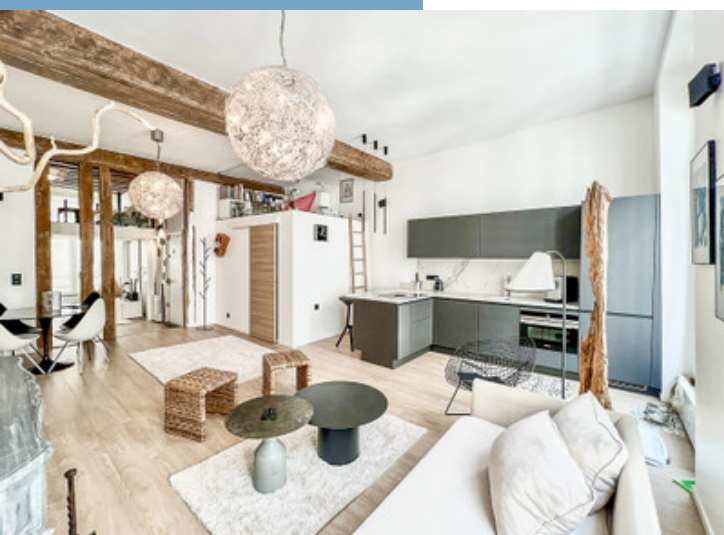
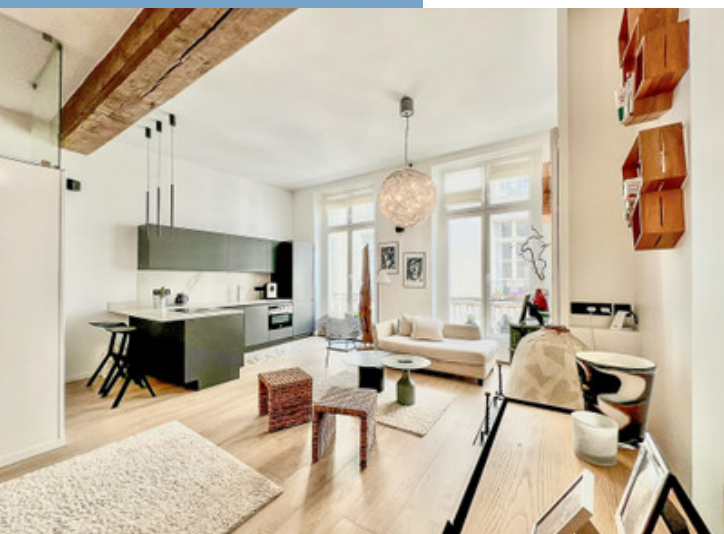


PARIS IV — ÎLE SAINT-LOUIS | RARE | 3 PIÈCES  
RÉNOVÉ | PLAFONDS 3,4 M | IMMEUBLE 1650



<https://fr.leggettprestige.com/>

PARIS IV — ÎLE  
SAINT-LOUIS | RARE | 3  
PIÈCES RÉNOVÉ |  
PLAFONDS 3,4 M |  
IMMEUBLE 1650...



| INFORMATIONS   |   |
|--|---|
| REFERENCE  | A41448HHE75   |
| PRIX   | 1 380 000 €<br>£ 1,204,602*<br>*honoraires à la charge du vendeur |
| CHAMBRES   | 2   |
| SALLES DE BAIN   | 2   |
| SURFACE INT.   | 82 m²   |
| SURFACE EXT.   | 0 m²  |
| VILLE  | Paris 4e Arrondissement   |
| DEPARTEMENT  | Paris   |
| EMPLACEMENT  | M&eacute;tro&ocirc;le   |
| TYPE   |   |
| CONDITION  |   |
| PARTICULARITES   | Fibre optique, Linky  |
| *Prix basé sur le taux de change susceptible de changement |   |



- Belle hauteur sous plafond (3,4 m)
- Calme
- Plan modulable
- Emplacement prisé
- 

PARIS IV — ÎLE  
SAINT-LOUIS | RARE | 3  
PIÈCES RÉNOVÉ |  
PLAFONDS 3,4 M |  
IMMEUBLE 1650...

Réf. : A41448HHE75

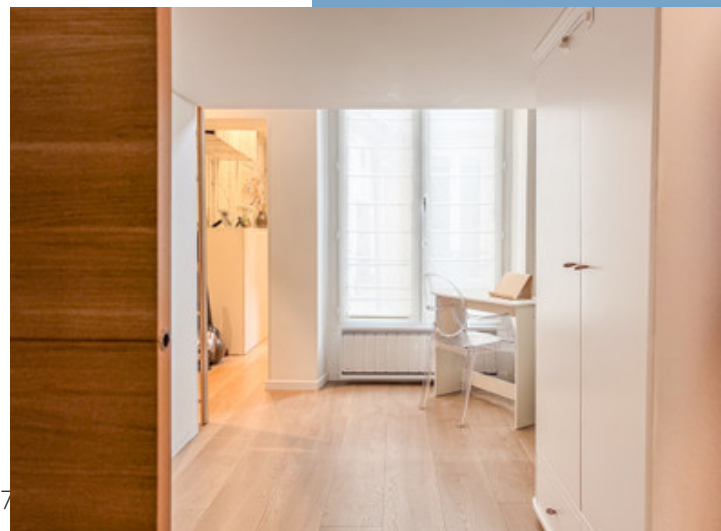
Dans une rue calme de l'Île Saint-Louis, cet appartement rénové au 2<sup>e</sup> étage d'un immeuble de 1650 (sans ascenseur) allie cachet ancien et confort contemporain. L'entrée, avec rangements sur mesure et mezzanine, mène à une vaste pièce de vie dotée de 3,4 m de hauteur sous plafond, d'une cheminée en marbre, de poutres du XVII<sup>e</sup> siècle

## DESRIPTIF

Lovée au cœur de la Seine, l'Île Saint-Louis—aux côtés de l'Île de la Cité, l'une des deux îles naturelles encore visibles à Paris—offre une sensation de hors-temps. Son nom, adopté en 1725 en hommage au roi Louis IX (Saint Louis), renvoie à une tradition locale : on raconte que le souverain venait s'y recueillir lorsque l'île s'appelait encore Île aux Vaches. Aujourd'hui, ses rues et ses façades distillent une élégance discrète qui incarne l'art de vivre à la française et l'image lumineuse de la capitale.

Ce micro-quartier très convoité se distingue par ses hôtels particuliers des XVIII<sup>e</sup> et XIX<sup>e</sup> siècles. Reliée au reste de Paris par six ponts, l'île conserve une atmosphère intime, à l'abri du tumulte urbain. Derrière des portes anonymes et des interphones discrets vivent des personnalités du monde politique et médiatique—le président Georges Pompidou y a d'ailleurs résidé, au 24, quai de Béthune.

Le quotidien s'articule autour de la Rue Saint-Louis-en-l'Île, véritable colonne vertébrale, et des quais qui en dessinent le pourtour. La rue principale aligne boutiques indépendantes et adresses prisées : restaurants de qualité, glaces et sorbets artisanaux de la Maison Berthillon, deux fromageries, trois boulangeries, une boucherie, une pharmacie, un kiosque à journaux, ainsi que deux écoles primaires. En franchissant le pont Sully vers le quartier Saint-Paul, on accède à des établ



Suite en ligne :

<https://fr.leggettprestige.com/luxueuse-propriete-a-vendre/view/A41448HHE75>

DOSSIER COMPLET ET PHOTOS SUR DEMANDE

LEGGETT IMMOBILIER, 42 ROUTE DE RIBERAC, 24340 LA ROCHEBEAUCOURT, FRANCE

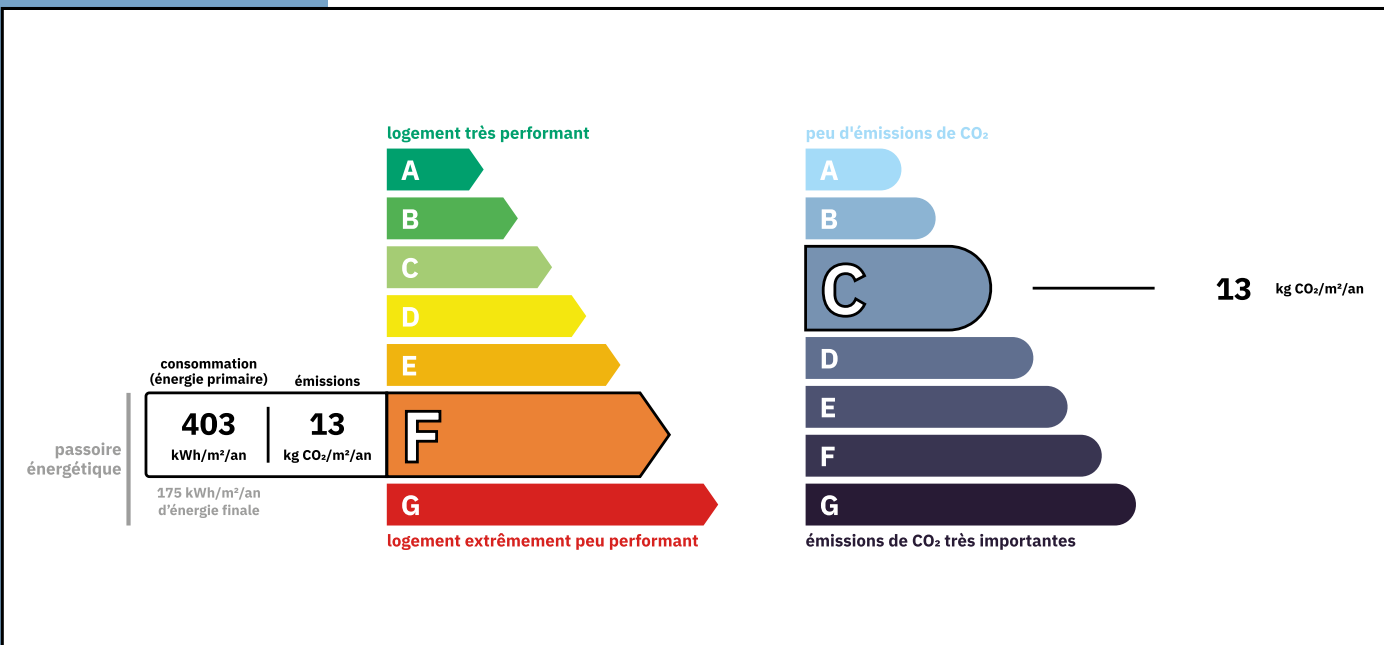
telephone: +33 553 608 488 E-mail: [prestige@leggett.fr](mailto:prestige@leggett.fr)

PARIS IV — ÎLE SAINT-LOUIS |  
RARE | 3 PIÈCES RÉNOVÉ |  
PLAFONDS 3,4 M | IMMEUBLE  
1650...

Réf. : A41448HHE75

## ENERGIE-DPE

Les informations sur les risques auxquels ce bien est exposé sont disponibles sur le site Géorisques :  
<https://www.georisques.gouv.fr/>



## NOTICE

Leggett Immobilier, leur clients et tout mandataire signalent que :

1: Les prix cités sont soumis aux fluctuations du taux de change. Veuillez contacter un agent pour vérifier le prix actuel. Les agents ne sont pas autorisés à faire ou à donner des représentations ou garanties relatives à la propriété que cela soit ici ou ailleurs, en leur nom ou au nom de leur client ou autre. Ils ne sont pas responsables des données mises à la disposition des clients dans ces présentations. Ces présentations ne font pas partie d'une offre ou d'un contrat et ne peuvent pas être considérées en tant que déclarations ou représentations de faits. Les agents ne sont pas responsables des informations concernant les arrangements financiers ou les structures commerciales pouvant être mises à leur disposition par leur client et portées à la connaissance des acheteurs potentiels.

2: Toutes les superficies, mesures ou distances sont approximatives. Les textes, photographies et plans ne sont donnés qu'à titre indicatif et ne sont pas nécessairement exhaustifs. Il ne peut être considéré que la propriété dispose des permis de construire ou autres autorisations nécessaires ou qu'il soit conforme aux réglementations. Leggett Immobilier n'a pas vérifié les services, équipements ou installations. Les acheteurs devront s'assurer eux-mêmes de l'état et fonctionnement des services, équipements ou installations par inspection ou autre.

3: Ces présentations ont été élaborées à partir des plans et spécifications préliminaires fournis avant la fin des travaux et doivent être considérés à titre informatifs. Les spécifications et plans peuvent avoir changé au cours de la construction et les finitions peuvent varier. Les acheteurs de la propriété ne doivent pas se contenter de ces informations et sont priés d'engager un notaire pour vérifier les plans et spécifications énoncées dans leurs contrats.

## CONTACT

Réf. :A41448HHE75  
DOSSIER COMPLET  
ET PHOTOS  
SUR DEMANDE

**LEGGETT**  
IMMOBILIER INTERNATIONAL

Téléphone : +33 553 608 488  
E-mail: [prestige@leggett.fr](mailto:prestige@leggett.fr)

LEGGETT IMMOBILIER, 42 ROUTE DE RIBERAC, 24340 LA ROCHEBEAUCOURT, FRANCE  
UK Freephone: 08700115151 telephone: +33 553 608 488 E-mail: [prestige@leggett.fr](mailto:prestige@leggett.fr)