



MAGNIFIQUE ET IMPOSANTE, LA MAISON DU
BAYLE, DATANT DU XV E SIÈCLE SITUÉE AU
CœUR DE LA BELLE BASTIDE D'EYMET

<https://fr.leggettprestige.com/>

MAGNIFIQUE ET
IMPOSANTE, LA MAISON
DU BAYLE, DATANT DU
XV E SIÈCLE SITUÉE AU
CœUR DE LA BELLE BA...



INFORMATIONS	
REFERENCE	A41025GJP24
PRIX	799 000 € £ 697,607* <small>*honoraires à la charge du vendeur</small>
CHAMBRES	5
SALLES DE BAIN	5
SURFACE INT.	325 m²
SURFACE EXT.	354 m²
VILLE	Eymet
DEPARTEMENT	Dordogne
EMPLACEMENT	Village
TYPE	Maison de Vacances, Maison, Maison familiale
CONDITION	
PARTICULARITES	Tout à l'égout, Assainissement individuel, Garage
<small>*Prix basé sur le taux de change susceptible de changement</small>	





MAGNIFIQUE ET
IMPOSANTE, LA MAISON
DU BAYLE, DATANT DU
XV E SIÈCLE SITUÉE AU
CœUR DE LA BELLE BA...

Réf. : A41025GJP24

Une propriété exceptionnelle du XVe siècle au cœur d'Eymet, méticuleusement rénovée entre 2018 et 2020 sous la supervision des Architectes des Bâtiments de France. Ancienne demeure du collecteur d'impôts de la ville, elle allie charme historique et luxe moderne, intégrant des éléments gothiques et baroques, une menuiserie en

DESRIPTIF

Une propriété de caractère avec une tour médiévale et un superbe jardin intérieur entièrement clos, entièrement rénovée selon les plus hauts standards.

Rez-de-chaussée

L'entrée principale se fait par la tour médiévale en pierre avec son magnifique escalier à vis — un élément architectural remarquable qui dessert les trois niveaux de la maison.

- Hall d'entrée (12,6 m²)
- Cuisine (20,2 m²) : sur mesure et entièrement équipée
- Cellier (4,6 m²) : étagères et rangements généreux
- Salle à manger / salon (37,2 m²) : lumineuse et élégante, ouvrant sur la cour
- Chambre de plain-pied (21,8 m²) : spacieuse, climatisation réversible
- Salle d'eau invités (4,3 m²) : WC, douche, meuble vasque et miroir
- Buanderie / chaufferie (12 m²) : chaudière gaz centrale pour chauffage et eau chaude

Premier étage – Accessible via la tour en pierre ou depuis le salon principal.

- Salon (39,1 m²) : cheminée médiévale en pierre avec un insert éthanol Bricous
- Chambre parentale (31 m²) : vaste suite avec dressing artisanal en chêne
- Salle de bain attenante (9,7 m²) : baignoire, douche à l'italienne, bidet et WC
- Chambre invités (26,7 m²) : avec salle d'eau attenante (8 m²)

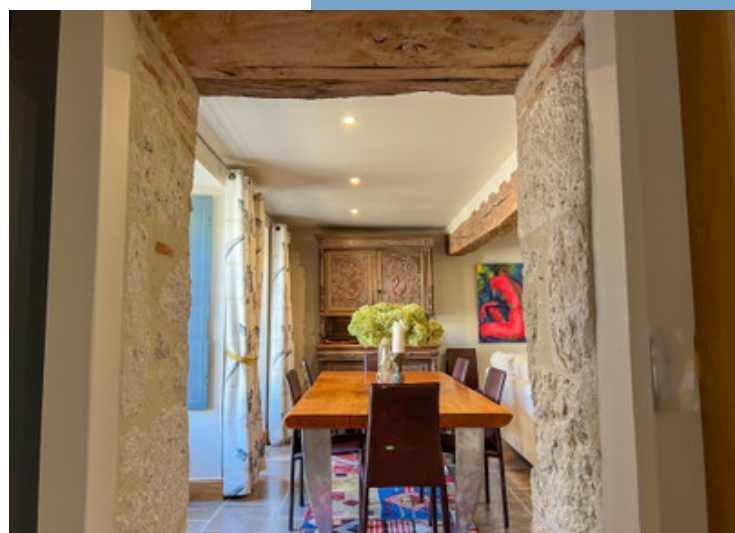
Deuxième étage – Accessible par l'escalier en colimaçon de la tour.

- Pièce de vie / salle de réception ouverte (50 m²)
- Deux chambres (24 m² et 26 m²), chacune avec salle d'eau attenante et rangements
- Grenier : accessibl

Suite en ligne :

<https://fr.leggettprestige.com/luxueuse-propriete-a-vendre/view/A41025GJP24>

DOSSIER COMPLET ET PHOTOS SUR DEMANDE

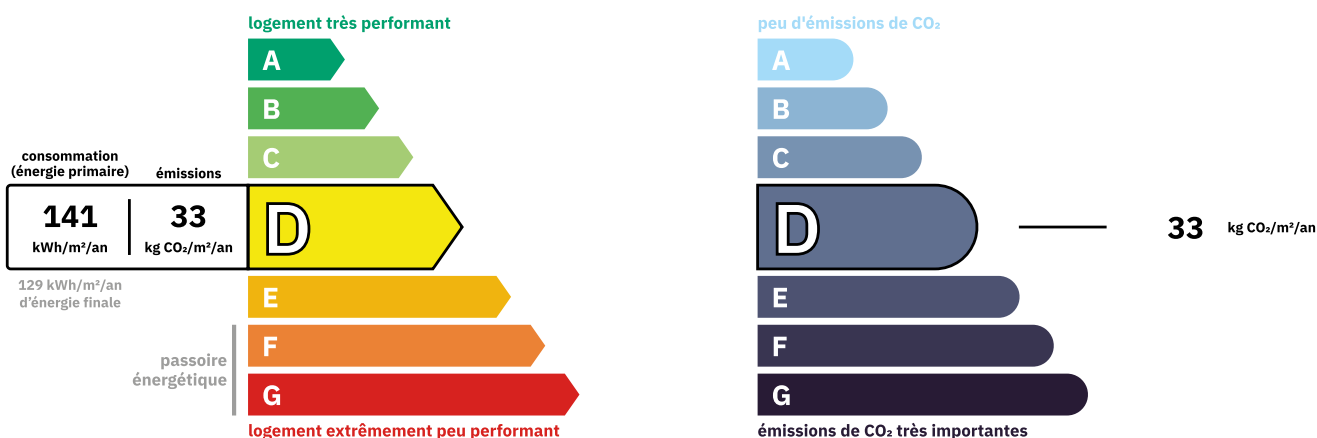


MAGNIFIQUE ET IMPOSANTE,
LA MAISON DU BAYLE,
DATANT DU XV^E SIÈCLE
SITUÉE AU Cœur DE LA BELLE
BA...

Réf. : A41025GJP24

ENERGIE-DPE

Les informations sur les risques auxquels ce bien est exposé sont disponibles sur le site Géorisques :
<https://www.georisques.gouv.fr/>



NOTICE

Leggett Immobilier, leur clients et tout mandataire signalent que :

1: Les prix cités sont soumis aux fluctuations du taux de change. Veuillez contacter un agent pour vérifier le prix actuel. Les agents ne sont pas autorisés à faire ou à donner des représentations ou garanties relatives à la propriété que cela soit ici ou ailleurs, en leur nom ou au nom de leur client ou autre. Ils ne sont pas responsables des données mises à la disposition des clients dans ces présentations. Ces présentations ne font pas partie d'une offre ou d'un contrat et ne peuvent pas être considérées en tant que déclarations ou représentations de faits. Les agents ne sont pas responsables des informations concernant les arrangements financiers ou les structures commerciales pouvant être mises à leur disposition par leur client et portées à la connaissance des acheteurs potentiels.

2: Toutes les superficies, mesures ou distances sont approximatives. Les textes, photographies et plans ne sont donnés qu'à titre indicatif et ne sont pas nécessairement exhaustifs. Il ne peut être considéré que la propriété dispose des permis de construire ou autres autorisations nécessaires ou qu'il soit conforme aux réglementations. Leggett Immobilier n'a pas vérifié les services, équipements ou installations. Les acheteurs devront s'assurer eux-mêmes de l'état et fonctionnement des services, équipements ou installations par inspection ou autre.

3: Ces présentations ont été élaborées à partir des plans et spécifications préliminaires fournis avant la fin des travaux et doivent être considérés à titre informatifs. Les spécifications et plans peuvent avoir changé au cours de la construction et les finitions peuvent varier. Les acheteurs de la propriété ne doivent pas se contenter de ces informations et sont priés d'engager un notaire pour vérifier les plans et spécifications énoncées dans leurs contrats.

CONTACT

Réf. :A41025GJP24
DOSSIER COMPLET
ET PHOTOS
SUR DEMANDE

LEGGETT
IMMOBILIER INTERNATIONAL

Téléphone : +33 553 608 488
E-mail: prestige@leggett.fr

LEGGETT IMMOBILIER, 42 ROUTE DE RIBERAC, 24340 LA ROCHEBEAUCOURT, FRANCE
UK Freephone: 08700115151 telephone: +33 553 608 488 E-mail: prestige@leggett.fr