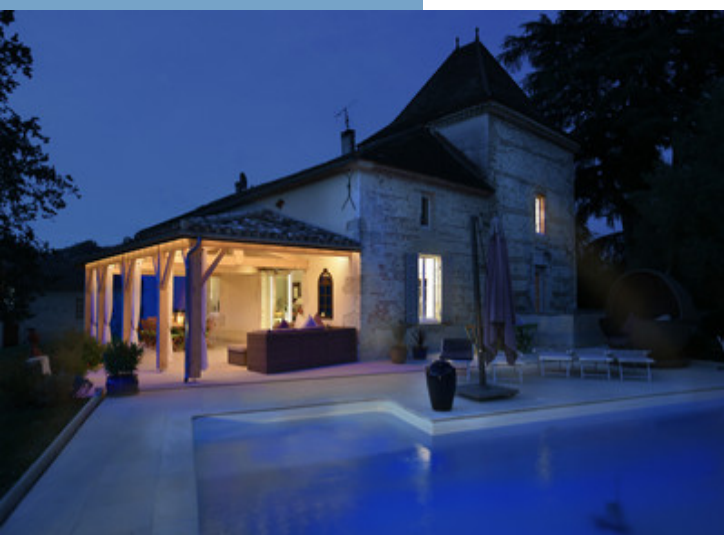




DOMAINE EXQUIS AVEC MANOIR, MAISON
D'AMIS ET APPARTEMENT PRÈS D'UNE VILLE DE
MARCHÉ SUR LA RIVIÈRE LOT,

<https://fr.leggettprestige.com/>

DOMAINE EXQUIS AVEC
MANOIR, MAISON D'AMIS
ET APPARTEMENT PRÈS
D'UNE VILLE DE MARCHÉ
SUR LA RIV...



INFORMATIONS

REFERENCE	A40814ARB47
RIX	1 271 276 € £ 1,104,866* *honoraires à la charge du vendeur
CHAMBRES	10
SALLES DE BAIN	8
SURFACE INT.	531 m²
SURFACE EXT.	22350 m²
VILLE	Castelmoron-sur-Lot
DEPARTEMENT	Lot_et_Garonne
EMPLACEMENT	A proximité d'un golf
TYPE	Manoir
CONDITION	
PARTICULARITES	Piscine, Assainissement individuel, Garage

*Prix basé sur le taux de change susceptible de changement



- Domaine de 2,2 ha dans le sud-ouest de la France
- Manoir 338 m², 6 chambres, charme et élégance
- Piscine chauffée, terrasses, vues panoramiques
- Maison d'amis & appart. avec piscines privées
- Proche aéroports & TGV Agen vers Paris

DOMAINE EXQUIS AVEC
MANOIR, MAISON D'AMIS
ET APPARTEMENT PRÈS
D'UNE VILLE DE MARCHÉ
SUR LA RIV...

Réf. : A40814ARB47

Une Demeure Française d'Exception avec Manoir, Maison d'Amis et Appartement — Sud-Ouest de la France
Découvrez un Joyau Rare d'Élégance et de Patrimoine
Nichée au cœur de plus de 2 hectares (5,5 acres) de jardins paysagers magnifiquement entretenus, cette propriété d'exception incarne le

DESRIPTIF

Le Manoir – 338 m² de Raffinement et de Grandeur

Une longue allée mène à ce superbe manoir de six chambres, véritable vitrine d'architecture classique et de confort moderne. À l'intérieur, des volumes élégants et des finitions sur mesure créent une atmosphère chaleureuse et sophistiquée.

- Spacieuses pièces de réception avec cheminée et poêle à bois
 - Cuisine gastronomique entièrement équipée avec des aménagements contemporains
 - Élegante terrasse couverte avec vue panoramique – idéale pour recevoir
 - Suite au rez-de-chaussée avec salle d'eau privative
 - Escalier majestueux menant à cinq chambres décorées individuellement, dont une somptueuse suite parentale avec baignoire sur pieds
 - Plusieurs salles de bains attenantes et un salon pour enfants
 - Système de chauffage performant avec pompe à chaleur moderne et panneaux solaires photovoltaïques
- À l'extérieur, une piscine chauffée au sel de 10 x 5 m et une vaste terrasse ensoleillée créent le cadre parfait pour des après-midis de détente.

Maison d'Amis (131 m²)

Charmante maison indépendante de plain-pied, idéale pour recevoir des amis ou comme location saisonnière haut de gamme.

- 3 chambres doubles
- Cuisine-salle à manger élégante et salon cosy avec poêle à bois
- Salle d'eau et WC séparé
- Piscine privée de 8 x 4 m avec terrasse ensoleillée

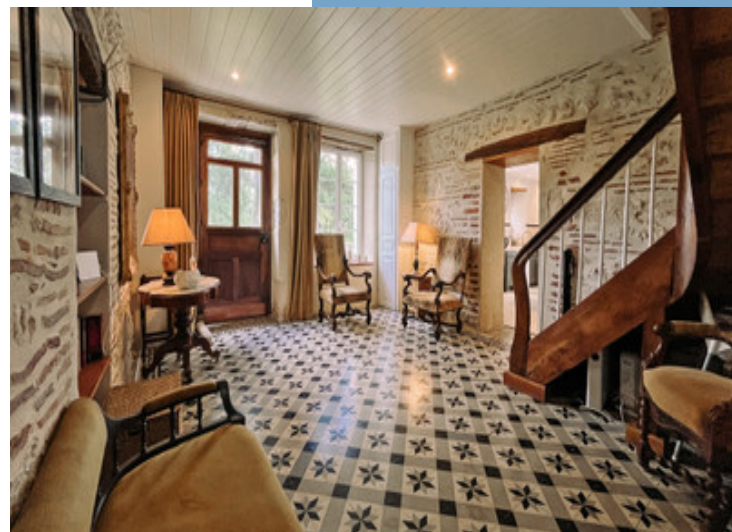
Appartement Indépendant (62 m²)

Appartement écologique autonome, climatisé réversible via

Suite en ligne :

<https://fr.leggettprestige.com/luxueuse-propriete-a-vendre/view/A40814ARB47>

DOSSIER COMPLET ET PHOTOS SUR DEMANDE

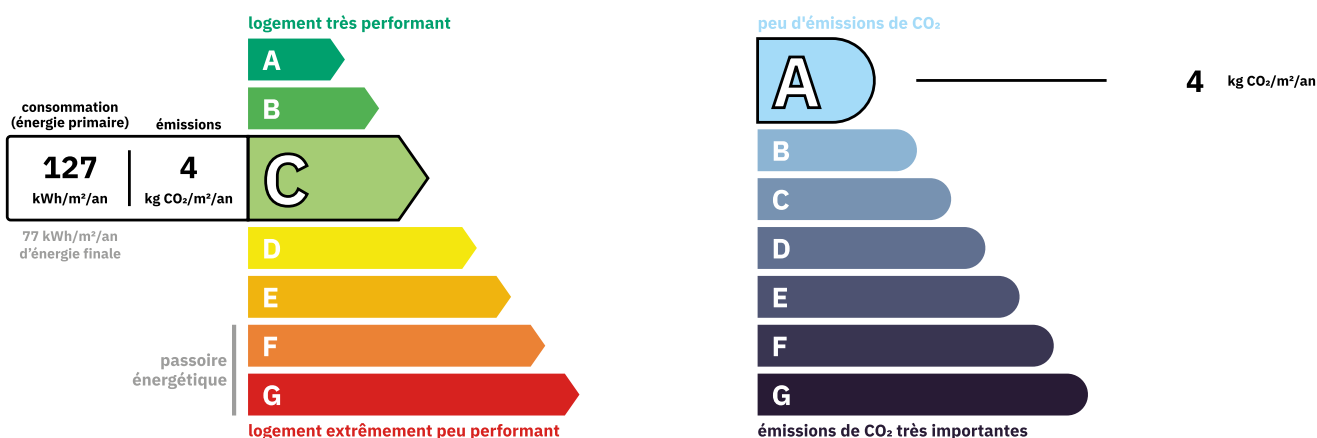


DOMAINE EXQUIS AVEC
MANOIR, MAISON D'AMIS ET
APPARTEMENT PRÈS D'UNE
VILLE DE MARCHÉ SUR LA RIV

Les informations sur les risques auxquels ce bien est exposé sont disponibles sur le site Géorisques :
<https://www.georisques.gouv.fr/>

Réf. : A40814ARB47

ENERGIE-DPE



NOTICE

Leggett Immobilier, leur clients et tout mandataire signalent que :

1: Les prix cités sont soumis aux fluctuations du taux de change. Veuillez contacter un agent pour vérifier le prix actuel. Les agents ne sont pas autorisés à faire ou à donner des représentations ou garanties relatives à la propriété que cela soit ici ou ailleurs, en leur nom ou au nom de leur client ou autre. Ils ne sont pas responsables des données mises à la disposition des clients dans ces présentations. Ces présentations ne font pas partie d'une offre ou d'un contrat et ne peuvent pas être considérées en tant que déclarations ou représentations de faits. Les agents ne sont pas responsables des informations concernant les arrangements financiers ou les structures commerciales pouvant être mises à leur disposition par leur client et portées à la connaissance des acheteurs potentiels.

2: Toutes les superficies, mesures ou distances sont approximatives. Les textes, photographies et plans ne sont donnés qu'à titre indicatif et ne sont pas nécessairement exhaustifs. Il ne peut être considéré que la propriété dispose des permis de construire ou autres autorisations nécessaires ou qu'il soit conforme aux réglementations. Leggett Immobilier n'a pas vérifié les services, équipements ou installations. Les acheteurs devront s'assurer eux-mêmes de l'état et fonctionnement des services, équipements ou installations par inspection ou autre.

3: Ces présentations ont été élaborées à partir des plans et spécifications préliminaires fournis avant la fin des travaux et doivent être considérés à titre informatifs. Les spécifications et plans peuvent avoir changé au cours de la construction et les finitions peuvent varier. Les acheteurs de la propriété ne doivent pas se contenter de ces informations et sont priés d'engager un notaire pour vérifier les plans et spécifications énoncées dans leurs contrats.

CONTACT

Réf. :A40814ARB47
DOSSIER COMPLET
ET PHOTOS
SUR DEMANDE

LEGGETT
IMMOBILIER INTERNATIONAL

Téléphone : +33 553 608 488
E-mail: prestige@leggett.fr

LEGGETT IMMOBILIER, 42 ROUTE DE RIBERAC, 24340 LA ROCHEBEAUCOURT, FRANCE
UK Freephone: 08700115151 telephone: +33 553 608 488 E-mail: prestige@leggett.fr