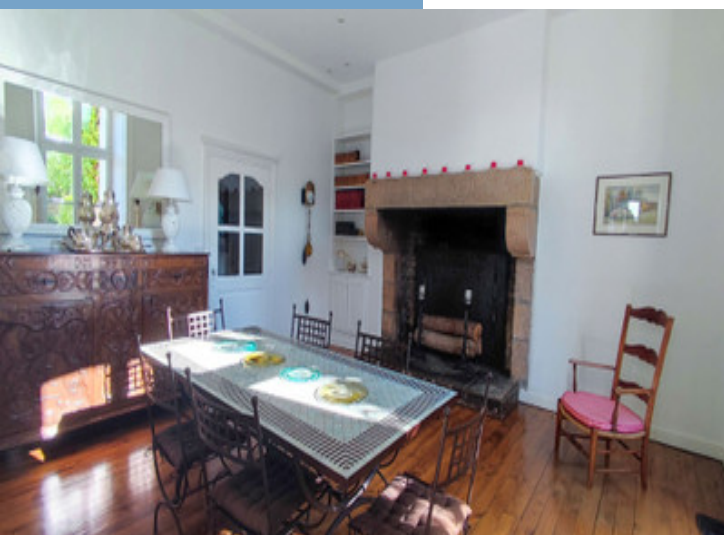
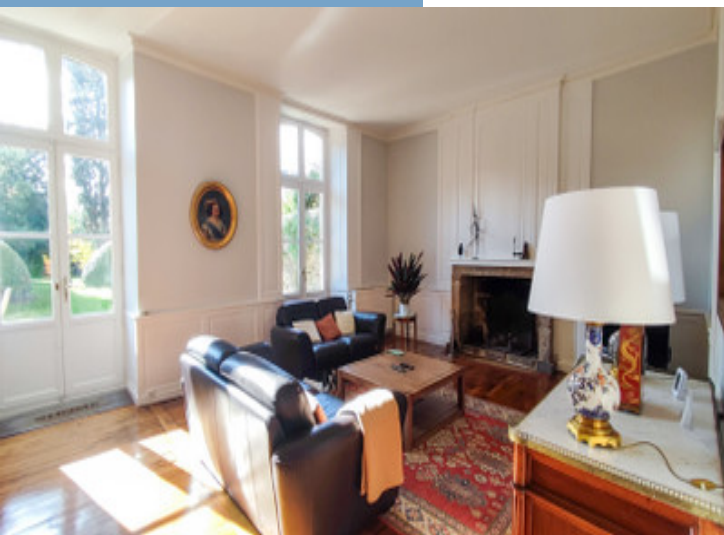




DINAN | MAGNIFIQUE MAISON DE MAÎTRE | 210
M² ET 778 M² DE JARDIN SANS VIS-À-VIS | CALME
ET LUMINEUX

<https://fr.leggettprestige.com/>

DINAN | MAGNIFIQUE
MAISON DE MAÎTRE | 210
M² ET 778 M² DE JARDIN
SANS VIS-À-VIS | CALME ET
LUMI...



INFORMATIONS	
REFERENCE	A40687JFD22
RIX	990 000 € £ 863,805* *honoraires à la charge du vendeur
CHAMBRES	6
SALLES DE BAIN	2
SURFACE INT.	217 m ²
SURFACE EXT.	778 m ²
VILLE	Dinan
DEPARTEMENT	Cotes_d_Armor
EMPLACEMENT	A 0-2 km des commerces de proximité;
TYPE	Maison de Maître
CONDITION	En bon état
PARTICULARITES	Tout à l'égout, Garage, Parking privé
*Prix basé sur le taux de change susceptible de changement	



- Emplacement prestigieux à Dinan
- Maison de maître du 18^e siècle rénovée
- Jardin, terrasse et garage en centre-ville
- Six chambres lumineuses et spacieuses
- Calme, charme et authenticité préservés

DINAN | MAGNIFIQUE
MAISON DE MAÎTRE | 210
M² ET 778 M² DE JARDIN
SANS VIS-À-VIS | CALME ET
LUMI...

Réf. : A40687JFD22

Située sur la place la plus emblématique de Dinan, à deux pas du jardin anglais, cette superbe maison de maître du 18^e siècle, restaurée avec soin, allie charme historique et confort moderne. Implantée sur un terrain d'environ 800 m² orienté nord-sud, elle offre un jardin et une terrasse ensoleillés au sud, ainsi qu'une cour avec garage privatif

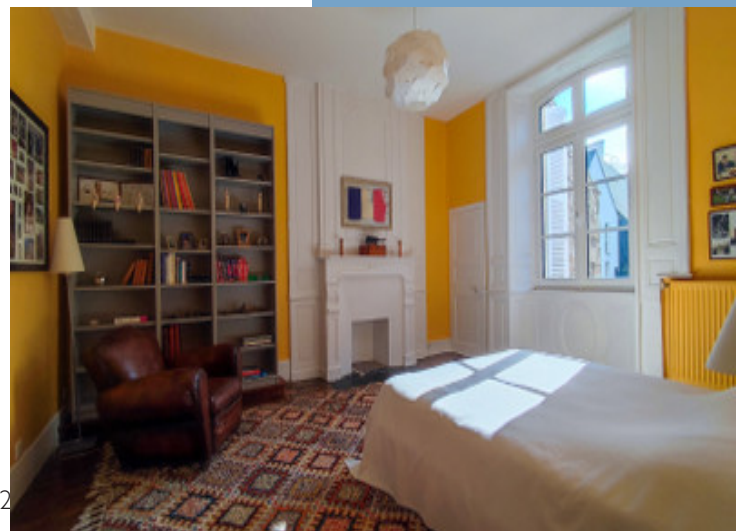
DESRIPTIF

Nichée au cœur du quartier historique, cette demeure profite d'un emplacement privilégié, sur l'une des places les plus prisées de la ville. À quelques pas, vous trouverez le jardin anglais, les remparts, la basilique Saint-Sauveur, ainsi qu'un accès direct aux ruelles médiévales bordées de boutiques d'artisans, cafés et restaurants typiques. La maison offre une qualité de vie exceptionnelle : tout se fait à pied, dans une atmosphère paisible et verdoyante, loin du bruit, mais au cœur de l'animation dinannaise. Le marché hebdomadaire, les écoles, les commerces de proximité et les équipements culturels sont accessibles en quelques minutes.

Le quartier séduit également par son authenticité architecturale et son ambiance conviviale. Les maisons à pans de bois, les galeries d'art et les terrasses animées créent un cadre unique, mêlant patrimoine et douceur de vivre. Dinan, labellisée Ville d'Art et d'Histoire, attire chaque année des visiteurs du monde entier tout en restant une ville à taille humaine, très agréable à vivre à l'année.

La commune de Dinan bénéficie d'une localisation stratégique entre Rennes et Saint-Malo, avec un accès rapide à la voie express (N176). La gare, située à moins de 10 minutes, dessert Paris en environ 2h40 via Rennes. Le bord de mer est accessible en une trentaine de minutes, offrant ainsi un cadre de vie à la fois citadin, culturel et maritime.

Les amoureux de nature apprécieront les b



Suite en ligne :

<https://fr.leggettprestige.com/luxueuse-propriete-a-vendre/view/A40687JFD22>

[DOSSIER COMPLET ET PHOTOS SUR DEMANDE](#)

LEGGETT IMMOBILIER, 42 ROUTE DE RIBERAC, 24340 LA ROCHEBEAUCOURT, FRANCE

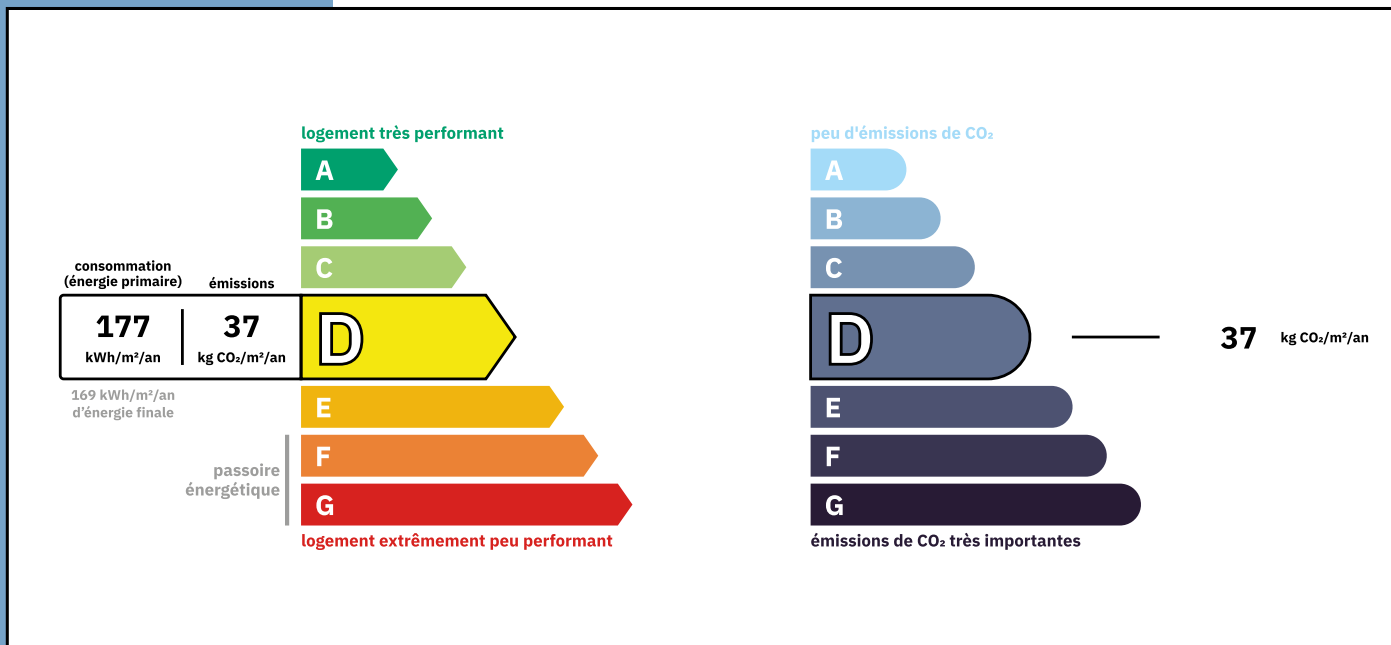
telephone: +33 553 608 488 E-mail: prestige@leggett.fr

DINAN | MAGNIFIQUE
MAISON DE MAÎTRE | 210 M²
ET 778 M² DE JARDIN SANS
VIS-À-VIS | CALME ET LUMI...

Les informations sur les risques auxquels ce bien est exposé sont disponibles sur le site Géorisques :
<https://www.georisques.gouv.fr/>

Réf. : A40687JFD22

ENERGIE-DPE



NOTICE

Leggett Immobilier, leur clients et tout mandataire signalent que :

1: Les prix cités sont soumis aux fluctuations du taux de change. Veuillez contacter un agent pour vérifier le prix actuel. Les agents ne sont pas autorisés à faire ou à donner des représentations ou garanties relatives à la propriété que cela soit ici ou ailleurs, en leur nom ou au nom de leur client ou autre. Ils ne sont pas responsables des données mises à la disposition des clients dans ces présentations. Ces présentations ne font pas partie d'une offre ou d'un contrat et ne peuvent pas être considérées en tant que déclarations ou représentations de faits. Les agents ne sont pas responsables des informations concernant les arrangements financiers ou les structures commerciales pouvant être mises à leur disposition par leur client et portées à la connaissance des acheteurs potentiels.

2: Toutes les superficies, mesures ou distances sont approximatives. Les textes, photographies et plans ne sont donnés qu'à titre indicatif et ne sont pas nécessairement exhaustifs. Il ne peut être considéré que la propriété dispose des permis de construire ou autres autorisations nécessaires ou qu'il soit conforme aux réglementations. Leggett Immobilier n'a pas vérifié les services, équipements ou installations. Les acheteurs devront s'assurer eux-mêmes de l'état et fonctionnement des services, équipements ou installations par inspection ou autre.

3: Ces présentations ont été élaborées à partir des plans et spécifications préliminaires fournis avant la fin des travaux et doivent être considérés à titre informatifs. Les spécifications et plans peuvent avoir changé au cours de la construction et les finitions peuvent varier. Les acheteurs de la propriété ne doivent pas se contenter de ces informations et sont priés d'engager un notaire pour vérifier les plans et spécifications énoncées dans leurs contrats.

CONTACT

Réf. :A40687JFD22
DOSSIER COMPLET
ET PHOTOS
SUR DEMANDE

LEGGETT
IMMOBILIER INTERNATIONAL

Téléphone : +33 553 608 488
E-mail: prestige@leggett.fr

LEGGETT IMMOBILIER, 42 ROUTE DE RIBERAC, 24340 LA ROCHEBEAUCOURT, FRANCE
UK Freephone: 08700115151 telephone: +33 553 608 488 E-mail: prestige@leggett.fr