



DOMAINE D'EXCEPTION AU CœUR DU SUD
OUEST AVEC MAISON DE MAÎTRE , 4 GÎTES, SALLE
DE RÉCEPTION ET BELLE VUE .

<https://fr.leggettprestige.com/>

DOMAINE D'EXCEPTION
AU CŒUR DU SUD OUEST
AVEC MAISON DE MAÎTRE ,
4 GÎTES, SALLE DE
RÉCEPTION ...



INFORMATIONS	
REFERENCE	A40495STR47
RIX	1 600 000 € £ 1,388,848* *honoraires à la charge du vendeur
CHAMBRES	13
SALLES DE BAIN	12
SURFACE INT.	530 m ²
SURFACE EXT.	30907 m ²
VILLE	Villeneuve-sur-Lot
DEPARTEMENT	Lot_et_Garonne
EMPLACEMENT	A proximité d'un golf
TYPE	Maison de Campagne, Manoir, Maison de Maître
CONDITION	
PARTICULARITES	Piscine, Assainissement individuel, Lac
*Prix basé sur le taux de change susceptible de changement	



- Prestation haut de gamme
- Cadre naturel préservé
- Architecture de caractère
- Potentiel touristique
- projet évènementiel

DOMAINE D'EXCEPTION
AU CŒUR DU SUD OUEST
AVEC MAISON DE MAÎTRE
, 4 GÎTES, SALLE DE
RÉCEPTION ...

Réf. : A40495STR47

Nichée dans les collines, au milieu des vergers de pruniers et des champs de tournesols, sur une route rurale juste à l'extérieur du village du XIIIe siècle se trouve la Maison de Maître, une demeure en pierre sobre mais impressionnante. Les charmantes granges et le pigeonnier ont été transformés avec soin pour devenir un

DESRIPTIF

Maison de Maître spacieuse et élégante comprenant :

- Vaste hall d'entrée
- Cuisine équipée une buanderie
- Deux salons, une salle à manger
- Six chambres, trois salles de bain, deux salles d'eau

Air conditionné.

Sous-sol aménagé avec salle de jeux, salle d'eau et local technique

Dépendances et hébergements

Dépendance attenante avec salle de cérémonie (mariages, séminaires...)

Dépendance non attenante avec trois gîtes indépendants

GITE 1 : pièce de vie, salle d'eau, salle de bain, deux chambres

GITE 2 : pièce de vie, une salle de bain, une chambre

GITE 3 : pièce de vie, trois chambres, une salle de bain, une salle d'eau

GITE 4 : Pigeonnier rénové avec un gîte supplémentaire avec une pièce de vie , une chambre , une salle d'eau

Une dépendance servant d'atelier qui pourrait être transformé en gîte supplémentaire

Une dépendance style hangar ouvert à usage de parking couvert
Un parking pour une trentaine de véhicules

Extérieurs soignés et naturels, avec balcon et terrasses.

Piscine chauffée au sel, étang privé.

Pompe à chaleur , climatisation réversible, micro station.

Terrain arboré d'environ 11 119 m²

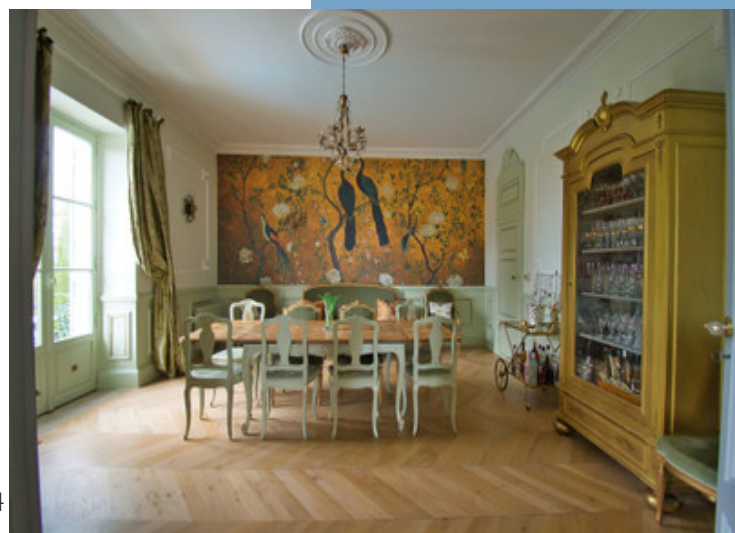
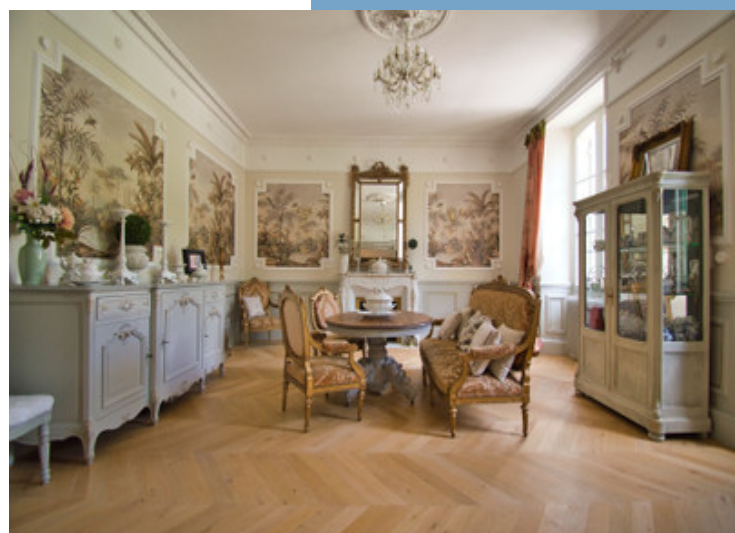
Surface des pièces du manoir :

Rez-de-Chaussée :

Suite en ligne :

<https://fr.leggettprestige.com/luxueuse-propriete-a-vendre/view/A40495STR47>

[DOSSIER COMPLET ET PHOTOS SUR DEMANDE](#)

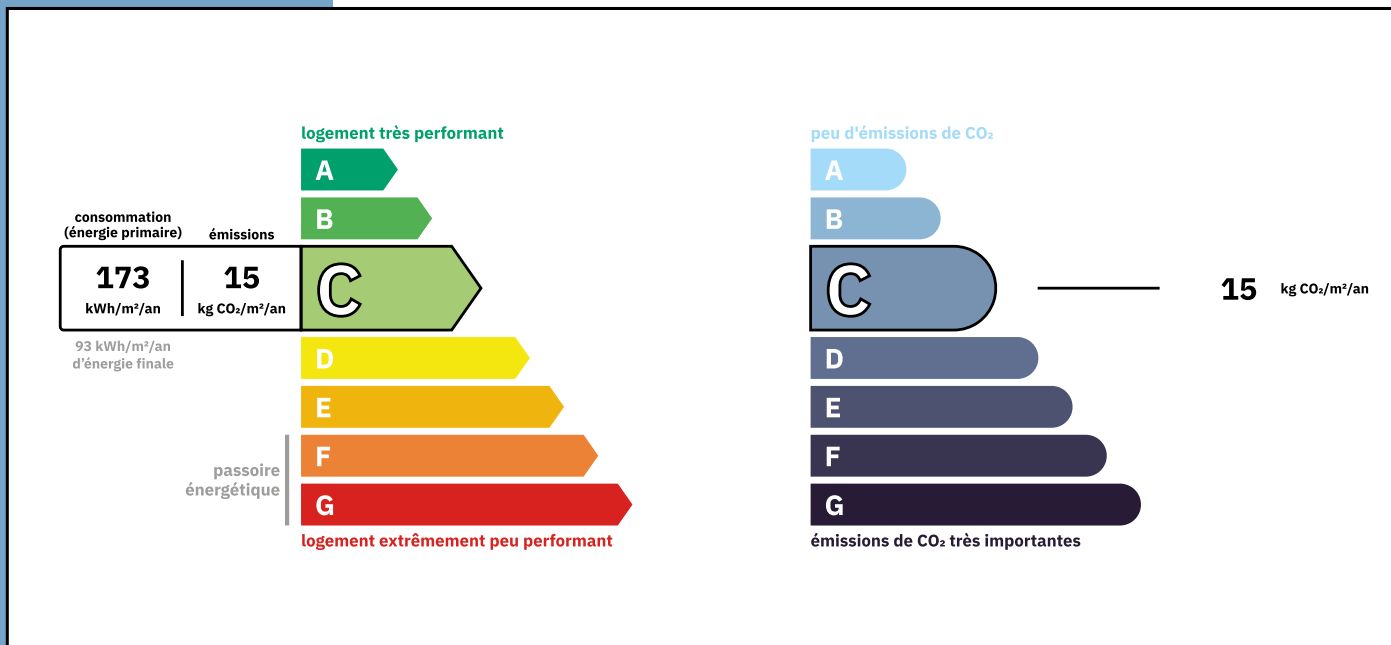


DOMAINE D'EXCEPTION AU
CŒUR DU SUD OUEST AVEC
MAISON DE MAÎTRE , 4 GÎTES,
SALLE DE RÉCEPTION ...

Les informations sur les risques auxquels ce bien est exposé sont disponibles sur le site Géorisques :
<https://www.georisques.gouv.fr/>

Réf. : A40495STR47

ENERGIE-DPE



NOTICE

Leggett Immobilier, leur clients et tout mandataire signalent que :

1: Les prix cités sont soumis aux fluctuations du taux de change. Veuillez contacter un agent pour vérifier le prix actuel. Les agents ne sont pas autorisés à faire ou à donner des représentations ou garanties relatives à la propriété que cela soit ici ou ailleurs, en leur nom ou au nom de leur client ou autre. Ils ne sont pas responsables des données mises à la disposition des clients dans ces présentations. Ces présentations ne font pas partie d'une offre ou d'un contrat et ne peuvent pas être considérées en tant que déclarations ou représentations de faits. Les agents ne sont pas responsables des informations concernant les arrangements financiers ou les structures commerciales pouvant être mises à leur disposition par leur client et portées à la connaissance des acheteurs potentiels.

2: Toutes les superficies, mesures ou distances sont approximatives. Les textes, photographies et plans ne sont donnés qu'à titre indicatif et ne sont pas nécessairement exhaustifs. Il ne peut être considéré que la propriété dispose des permis de construire ou autres autorisations nécessaires ou qu'il soit conforme aux réglementations. Leggett Immobilier n'a pas vérifié les services, équipements ou installations. Les acheteurs devront s'assurer eux-mêmes de l'état et fonctionnement des services, équipements ou installations par inspection ou autre.

3: Ces présentations ont été élaborées à partir des plans et spécifications préliminaires fournis avant la fin des travaux et doivent être considérés à titre informatifs. Les spécifications et plans peuvent avoir changé au cours de la construction et les finitions peuvent varier. Les acheteurs de la propriété ne doivent pas se contenter de ces informations et sont priés d'engager un notaire pour vérifier les plans et spécifications énoncées dans leurs contrats.

CONTACT

Réf. :A40495STR47
DOSSIER COMPLET
ET PHOTOS
SUR DEMANDE

LEGGETT
IMMOBILIER INTERNATIONAL

Téléphone : +33 553 608 488
E-mail: prestige@leggett.fr

LEGGETT IMMOBILIER, 42 ROUTE DE RIBERAC, 24340 LA ROCHEBEAUCOURT, FRANCE
UK Freephone: 08700115151 telephone: +33 553 608 488 E-mail: prestige@leggett.fr