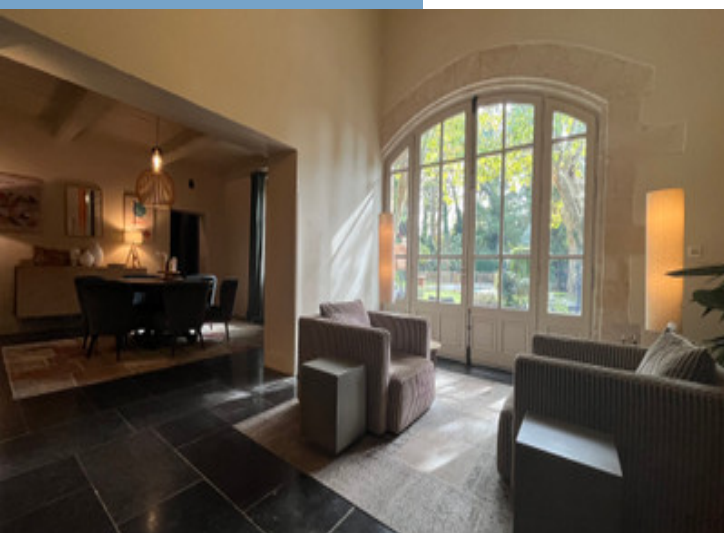
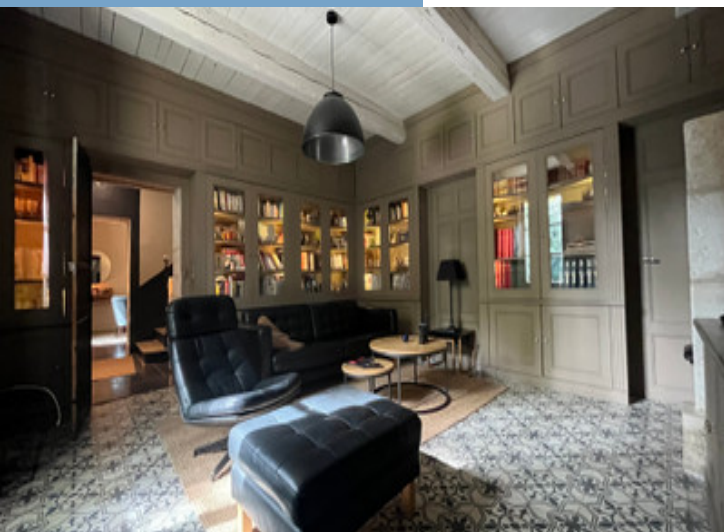
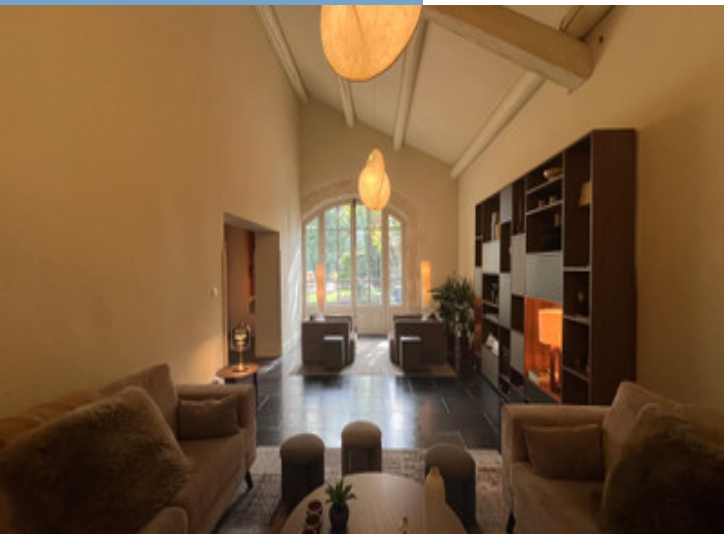




MAS PROVENCAL DE 397 HAB M<sup>2</sup> 6 CHAMBRES  
SUR PACELLE DE 2900 M<sup>2</sup> AVEC PISCINE

<https://fr.leggettprestige.com/>

MAS PROVENÇAL DE 397  
HAB M<sup>2</sup> 6 CHAMBRES SUR  
PACELLE DE 2900 M<sup>2</sup> AVEC  
PISCINE...



INFORMATIONS	
REFERENCE	A40396CHS30
RIX	1 250 000 € £ 1,088,063* * honoraires 0 % TTC à la charge de l'acheteur (1 290 000 € EUR hors honoraires)
CHAMBRES	6
SALLES DE BAIN	4
SURFACE INT.	397 m <sup>2</sup>
SURFACE EXT.	2900 m <sup>2</sup>
VILLE	Sauveterre
DEPARTEMENT	Gard
EMPLACEMENT	Village
TYPE	Maison, Maison familiale
CONDITION	
PARTICULARITES	Piscine, Tout à l'égout, Parking privé
*Prix basé sur le taux de change susceptible de changement	



- Récemment rénové
- Possibilité location saisonnière
- Aucun travaux à prévoir
- Authenticité
- Détachement de parcelle possible

MAS PROVENÇAL DE 397  
HAB M<sup>2</sup> 6 CHAMBRES SUR  
PACELLE DE 2900 M<sup>2</sup> AVEC  
PISCINE...

Réf. : A40396CHS30

LEGGETT IMMOBILIER vous propose aux portes d'Avignon, cet authentique mas provençal de 397 m<sup>2</sup> hab ancré au cœur d'un pittoresque village gardois. Cette propriété de charme soigneusement entretenue et récemment rénovée avec des matériaux de qualité, s'élève sur deux niveaux. Elle comprend, au rez-de-chaussée, un vaste

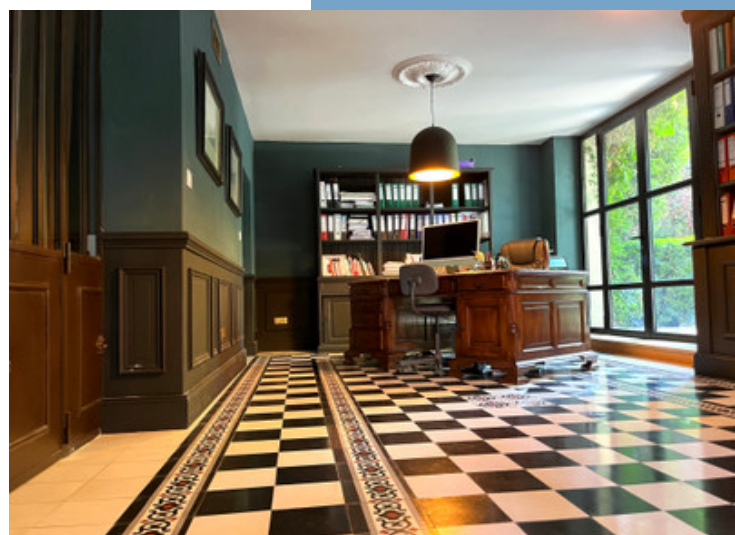
## DESRIPTIF

- \* Proximités commerces et commodités
- \* Forage
- \* Arrosage automatique
- \* Au calme, non isolé
- \* Propriété de charme
- \* Platanes centenaires
- \* Terrasse ombragée
- \* 50 mn de l'aéroport MARSEILLE PROVENCE
- \* 10 mn d'Avignon
- \* Atelier

### MESURAGE

- CHAMBRE 1 RDC	21.05 m <sup>2</sup>
- CHAMBRE 2 (étage 1)	16.54 m <sup>2</sup>
- CHAMBRE 3 (étage 1)	13.00 m <sup>2</sup>
-CHAMBRE 4 (etage 1)	21.40 m <sup>2</sup>
-CHAMBRE 5 (étage 2)	19.90 m <sup>2</sup>
-CHAMBRE 6 (étage 2)	20.85 m <sup>2</sup>

-----  
Les informations sur les risques auxquels ce bien est exposé sont disponibles sur le site Géorisques : <https://www.georisques.gouv.fr>



Suite en ligne :

<https://fr.leggettprestige.com/luxueuse-propriete-a-vendre/view/A40396CHS30>

[DOSSIER COMPLET ET PHOTOS SUR DEMANDE](#)

LEGGETT IMMOBILIER, 42 ROUTE DE RIBERAC, 24340 LA ROCHEBEAUCOURT, FRANCE

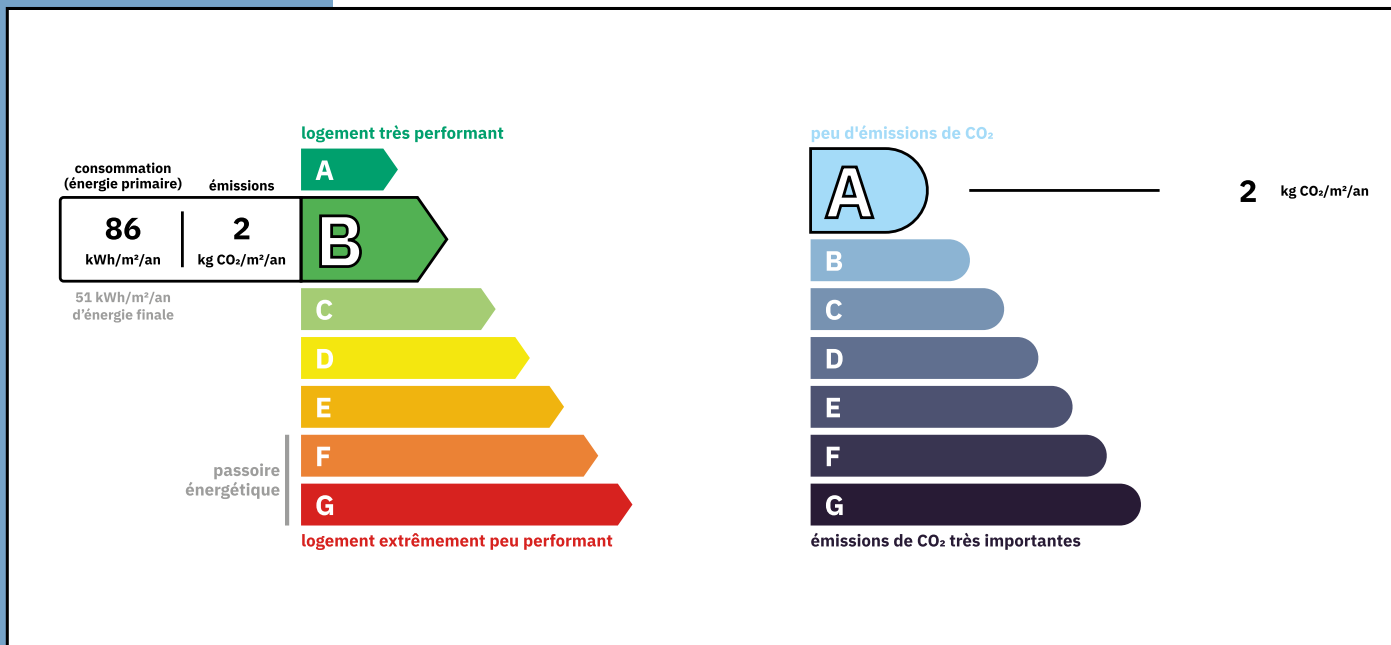
telephone: +33 553 608 488 E-mail: [prestige@leggett.fr](mailto:prestige@leggett.fr)

MAS PROVENCAL DE 397 HA  
M<sup>2</sup> 6 CHAMBRES SUR PACELLE  
DE 2900 M<sup>2</sup> AVEC PISCINE...

Les informations sur les risques auxquels ce bien est exposé sont disponibles sur le site Géorisques :  
<https://www.georisques.gouv.fr/>

Réf. : A40396CHS30

## ENERGIE-DPE



## NOTICE

Leggett Immobilier, leur clients et tout mandataire signalent que :

1: Les prix cités sont soumis aux fluctuations du taux de change. Veuillez contacter un agent pour vérifier le prix actuel. Les agents ne sont pas autorisés à faire ou à donner des représentations ou garanties relatives à la propriété que cela soit ici ou ailleurs, en leur nom ou au nom de leur client ou autre. Ils ne sont pas responsables des données mises à la disposition des clients dans ces présentations. Ces présentations ne font pas partie d'une offre ou d'un contrat et ne peuvent pas être considérées en tant que déclarations ou représentations de faits. Les agents ne sont pas responsables des informations concernant les arrangements financiers ou les structures commerciales pouvant être mises à leur disposition par leur client et portées à la connaissance des acheteurs potentiels.

2: Toutes les superficies, mesures ou distances sont approximatives. Les textes, photographies et plans ne sont donnés qu'à titre indicatif et ne sont pas nécessairement exhaustifs. Il ne peut être considéré que la propriété dispose des permis de construire ou autres autorisations nécessaires ou qu'il soit conforme aux réglementations. Leggett Immobilier n'a pas vérifié les services, équipements ou installations. Les acheteurs devront s'assurer eux-mêmes de l'état et fonctionnement des services, équipements ou installations par inspection ou autre.

3: Ces présentations ont été élaborées à partir des plans et spécifications préliminaires fournis avant la fin des travaux et doivent être considérés à titre informatifs. Les spécifications et plans peuvent avoir changé au cours de la construction et les finitions peuvent varier. Les acheteurs de la propriété ne doivent pas se contenter de ces informations et sont priés d'engager un notaire pour vérifier les plans et spécifications énoncées dans leurs contrats.

## CONTACT

Réf. :A40396CHS30  
DOSSIER COMPLET  
ET PHOTOS  
SUR DEMANDE

**LEGGETT**  
IMMOBILIER INTERNATIONAL

Téléphone : +33 553 608 488  
E-mail: [prestige@leggett.fr](mailto:prestige@leggett.fr)

LEGGETT IMMOBILIER, 42 ROUTE DE RIBERAC, 24340 LA ROCHEBEAUCOURT, FRANCE  
UK Freephone: 08700115151 telephone: +33 553 608 488 E-mail: [prestige@leggett.fr](mailto:prestige@leggett.fr)