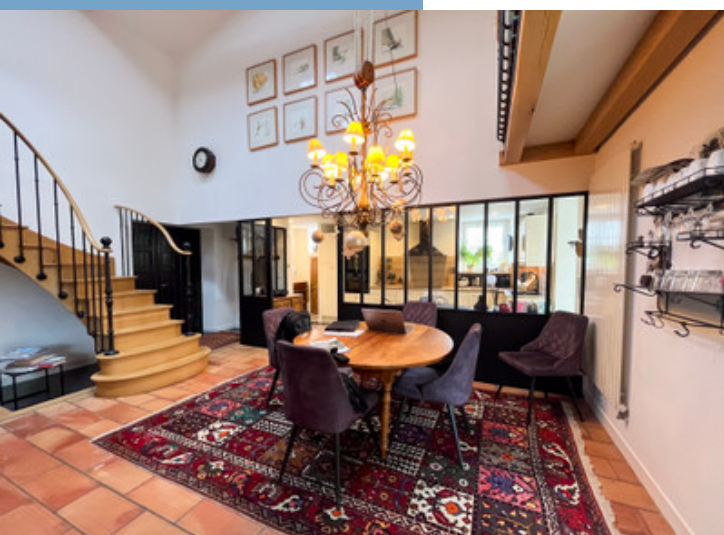




## CHARENTAISE DE CHARME AUX PORTES DE LA ROCHELLE – UN BIEN D'EXCEPTION



CHARENTAISE DE  
CHARME AUX PORTES DE  
LA ROCHELLE – UN BIEN  
D'EXCEPTION...



INFORMATIONS	
REFERENCE	A40380EMU17
PRIX	1 190 000 € £ 1,038,156* * honoraires 5 % TTC à la charge de l'acheteur (1 134 000 € EUR hors honoraires)
CHAMBRES	4
SALLES DE BAIN	3
SURFACE INT.	240 m²
SURFACE EXT.	2615 m²
VILLE	Dompierre-sur-Mer
DEPARTEMENT	Charente_Maritime
EMPLACEMENT	Village
TYPE	Maison de Vacances, Maison, Maison de Campagne
CONDITION	En bon état
PARTICULARITES	Piscine, Tout à l'égout, Garage
*Prix basé sur le taux de change susceptible de changement	



COUP DE CŒUR GARANTI – Maison en pierre rénoverée avec goût.  
À seulement 13 km du Vieux Port de La Rochelle

Dans un cadre naturel privilégié, à l'abri des regards et entourée de verdure, cette superbe longère en pierre vous ouvre ses portes.

## DESRIPTIF

Sur une belle parcelle de plus de 2600 m<sup>2</sup>, la maison se déploie dans un environnement calme, sans vis-à-vis, propice à la détente et à la sérénité. Parfaitement entretenue, elle conjugue authenticité, matériaux nobles et prestations de qualité.

De beaux volumes lumineux :

-Un vaste salon chaleureux semi ouverte sur une belle cuisine équipée et moderne (59m)

-Une salle de musique ou de réception très lumineuse (38m<sup>2</sup>)

Une rénovation intégrale de l'étage alliant charme de l'ancien et fonctionnalité moderne à été effectué récemment, vous y trouverez 4 chambres dont une suite parentale (22m<sup>2</sup>), pour accueillir famille et amis en toute convivialité

Le terrain clos et magnifiquement arboré ajoute un bel attrait à cette propriété, un petit air de Provence mais ici en Charente-Maritime... L'espace détente autour de la piscine de nage (16mx5m) est très agréable et bien orientée pour en profiter au maximum.

Côté pratique :

Un garage, une grande allée ainsi qu'un appentis aménagé offrent plusieurs solutions de stationnement. Le terrain, classé en zone constructible UvI, ouvre également la porte à de nouveaux projets.

Un lieu de vie rare, pour les amoureux de la pierre, de l'espace et de la nature.

À découvrir sans attendre...

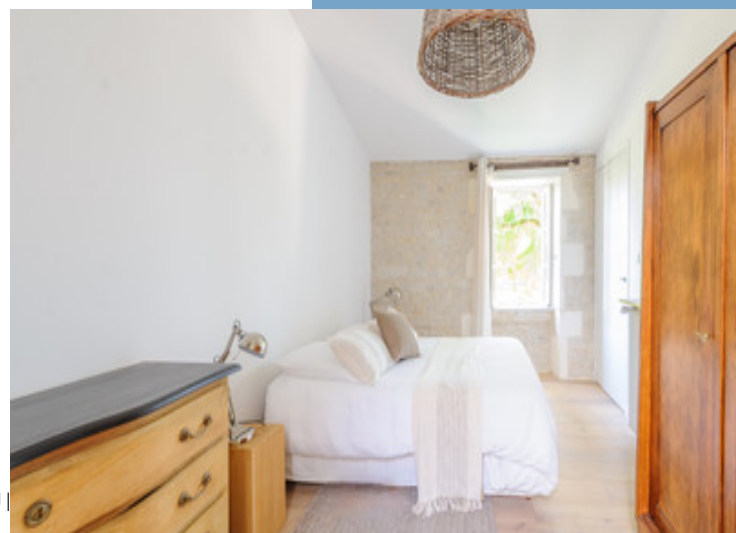
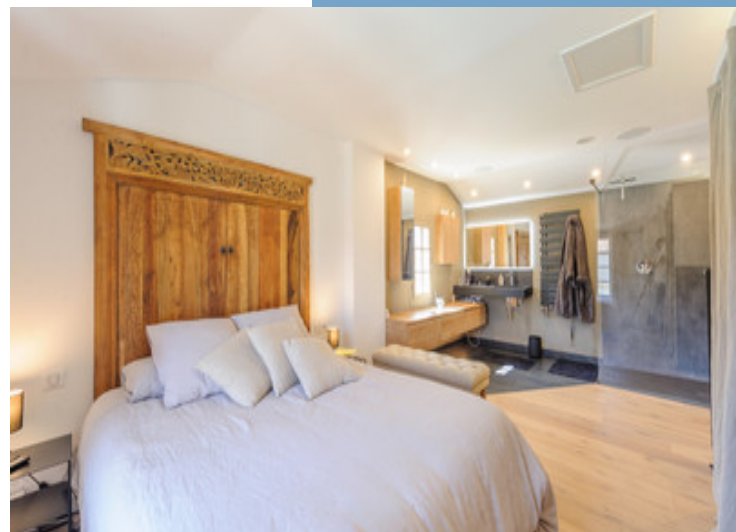
-----

Les informations sur les risques auxquels ce bien est exposé sont disponibles sur le site Géorisques : <https://www.georisques.gouv.fr>

Suite en ligne :

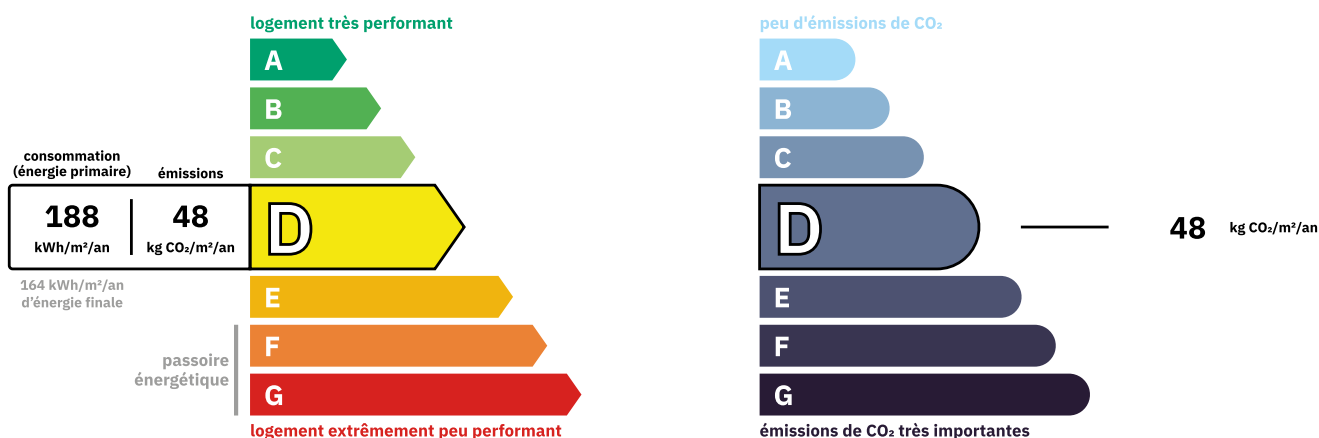
<https://fr.leggettprestige.com/luxueuse-proprieete-a-vendre/view/A40380EMU17>

DOSSIER COMPLET ET PHOTOS SUR DEMANDE



Réf. : A40380EMUI7

## ENERGIE-DPE



## NOTICE

Leggett Immobilier, leur clients et tout mandataire signalent que :

1: Les prix cités sont soumis aux fluctuations du taux de change. Veuillez contacter un agent pour vérifier le prix actuel. Les agents ne sont pas autorisés à faire ou à donner des représentations ou garanties relatives à la propriété que cela soit ici ou ailleurs, en leur nom ou au nom de leur client ou autre. Ils ne sont pas responsables des données mises à la disposition des clients dans ces présentations. Ces présentations ne font pas partie d'une offre ou d'un contrat et ne peuvent pas être considérées en tant que déclarations ou représentations de faits. Les agents ne sont pas responsables des informations concernant les arrangements financiers ou les structures commerciales pouvant être mises à leur disposition par leur client et portées à la connaissance des acheteurs potentiels.

2: Toutes les superficies, mesures ou distances sont approximatives. Les textes, photographies et plans ne sont donnés qu'à titre indicatif et ne sont pas nécessairement exhaustifs. Il ne peut être considéré que la propriété dispose des permis de construire ou autres autorisations nécessaires ou qu'il soit conforme aux réglementations. Leggett Immobilier n'a pas vérifié les services, équipements ou installations. Les acheteurs devront s'assurer eux-mêmes de l'état et fonctionnement des services, équipements ou installations par inspection ou autre.

3: Ces présentations ont été élaborées à partir des plans et spécifications préliminaires fournis avant la fin des travaux et doivent être considérés à titre informatifs. Les spécifications et plans peuvent avoir changé au cours de la construction et les finitions peuvent varier. Les acheteurs de la propriété ne doivent pas se contenter de ces informations et sont priés d'engager un notaire pour vérifier les plans et spécifications énoncées dans leurs contrats.

## CONTACT

Réf. :A40380EMUI7  
DOSSIER COMPLET  
ET PHOTOS  
SUR DEMANDE

**LEGGETT**  
IMMOBILIER INTERNATIONAL

Téléphone : +33 553 608 488  
E-mail: [prestige@leggett.fr](mailto:prestige@leggett.fr)