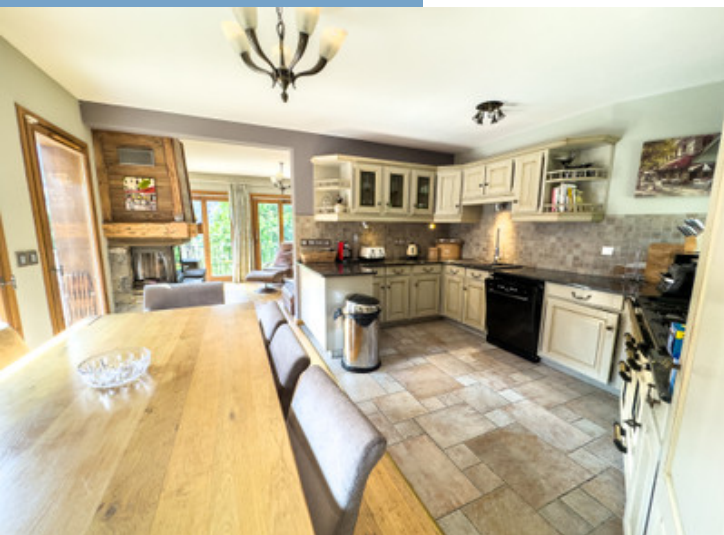




## SUPERBE CHALET DE 4 CHAMBRES À VENDRE À L'ENTRÉE DE SAINT-MARTIN-DE-BELLEVILLE (3 VALLÉES)

<https://fr.leggettprestige.com/>

SUPERBE CHALET DE 4  
CHAMBRES À VENDRE À  
L'ENTRÉE DE SAINT-MARTI  
N-DE-BELLEVILLE (3  
VALLÉES)...



INFORMATIONS	
REFERENCE	A40321SPA73
RIX	1 450 000 € £ 1,255,338* *honoraires à la charge du vendeur
CHAMBRES	4
SALLES DE BAIN	4
SURFACE INT.	146 m <sup>2</sup>
SURFACE EXT.	65 m <sup>2</sup>
VILLE	Saint-Martin-de-Belleville
DEPARTEMENT	Savoie
EMPLACEMENT	Village
TYPE	Maison de Vacances, Maison, Chalet
CONDITION	
PARTICULARITES	Tout à l'égout, Garage, Parking privé
*Prix basé sur le taux de change susceptible de changement	



- Vues superbes
- Accès au ski
- Espace spa
- Grande terrasse avec jacuzzi
- Parking privé

SUPERBE CHALET DE 4 CHAMBRES À VENDRE À L'ENTRÉE DE SAINT-MARTI N-DE-BELLEVILLE (3 VALLÉES)...

Réf. : A40321SPA73

Située à la fin d'un petit ensemble de chalets à l'entrée de Saint-Martin-de-Belleville, cette propriété offre une réelle proximité avec le village et ses services, notamment les remontées mécaniques, dans un cadre calme et reposant. La grande terrasse avec jacuzzi apporte une touche de luxe, en plus de la salle de spa à l'intérieur, et

## DESRIPTIF

En entrant dans le chalet au rez-de-chaussée, vous trouverez un hall d'entrée bien proportionné, un local à chaussures et un espace spa (sauna et douche), ainsi que le garage et la buanderie.

Le premier étage du chalet comprend une chambre double avec une vue imprenable, une salle de bains familiale et les pièces à vivre : salon et cuisine avec coin repas. La grande terrasse avec jacuzzi est accessible depuis la cuisine et offre une vue imprenable sur la spectaculaire Vallée des Encombres à l'ouest.

Le dernier étage du chalet comprend la chambre principale avec salle de bains attenante, une chambre à deux lits également avec salle de bains attenante et mezzanine, et une dernière chambre à deux lits, ainsi qu'une dernière salle de bains.

Dans l'ensemble, le chalet est très bien entretenu, avec quelques éléments luxueux et une atmosphère calme et sereine, car il se trouve à l'extrémité d'un petit quartier résidentiel. La superficie intérieure est de 185m<sup>2</sup>, avec quelques zones dont la hauteur est inférieure à 1,8m, ce qui en fait une propriété spacieuse de 4 chambres.

Avec ses belles rues pavées et ses bâtiments anciens, Saint-Martin-de-Belleville est un village traditionnel au charme immense, ainsi qu'une porte d'entrée pour explorer le plus grand domaine skiable du monde, les 3 Vallées. La vallée de Belleville, dans laquelle se trouve Saint-Martin, est un endroit attrayant pour posséder une maison de montagne, avec des activités estivale

Suite en ligne :  
<https://fr.leggettprestige.com/luxueuse-propriete-a-vendre/view/A40321SPA73>

BOSSIER COMPLET ET PHOTOS SUR DEMANDE

LEGGETT IMMOBILIER, 42 ROUTE DE RIBERAC, 24340 LA ROCHEBEAUCOURT, FRANCE

telephone: +33 553 608 488 E-mail: [prestige@leggett.fr](mailto:prestige@leggett.fr)

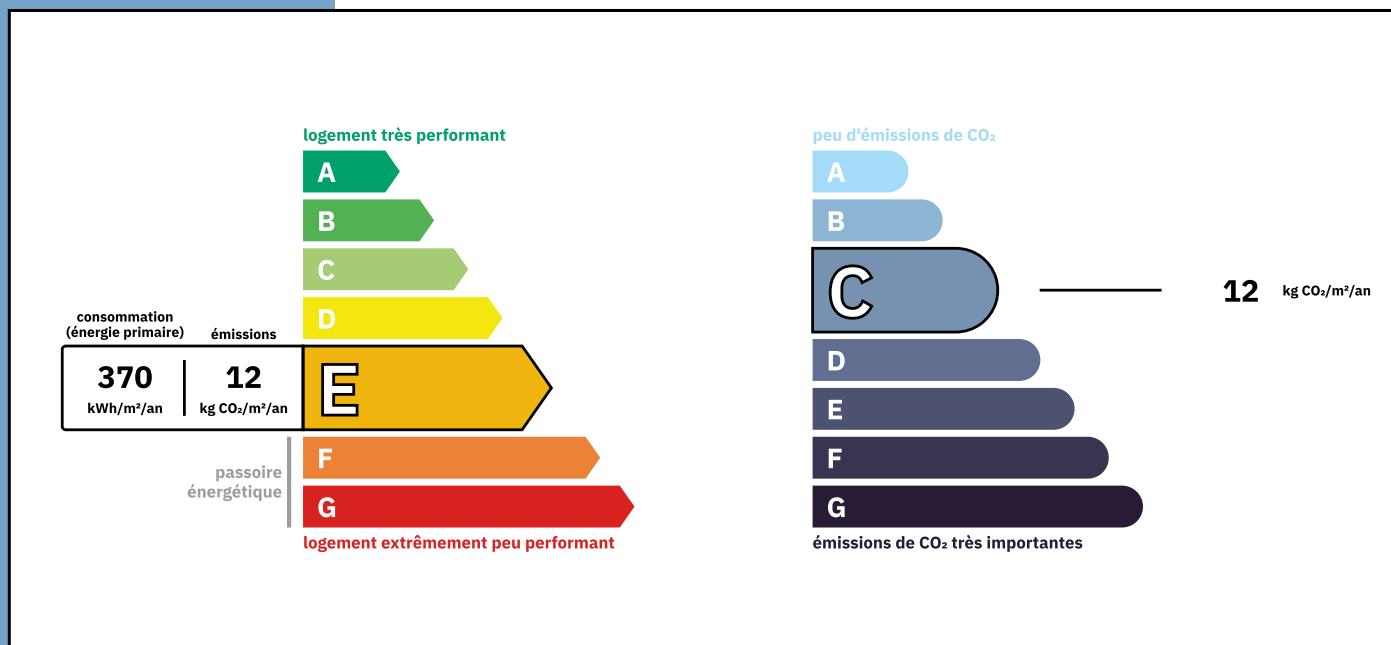


SUPERBE CHALET DE 4  
CHAMBRES À VENDRE À  
L'ENTRÉE DE  
SAINT-MARTIN-DE-BELLEVILLE  
(3 VALLÉES)...

Les informations sur les risques auxquels ce bien est exposé sont disponibles sur le site Géorisques :  
<https://www.georisques.gouv.fr/>

Réf. : A40321SPA73

## ENERGIE-DPE



## NOTICE

Leggett Immobilier, leur clients et tout mandataire signalent que :

1: Les prix cités sont soumis aux fluctuations du taux de change. Veuillez contacter un agent pour vérifier le prix actuel. Les agents ne sont pas autorisés à faire ou à donner des représentations ou garanties relatives à la propriété que cela soit ici ou ailleurs, en leur nom ou au nom de leur client ou autre. Ils ne sont pas responsables des données mises à la disposition des clients dans ces présentations. Ces présentations ne font pas partie d'une offre ou d'un contrat et ne peuvent pas être considérées en tant que déclarations ou représentations de faits. Les agents ne sont pas responsables des informations concernant les arrangements financiers ou les structures commerciales pouvant être mises à leur disposition par leur client et portées à la connaissance des acheteurs potentiels.

2: Toutes les superficies, mesures ou distances sont approximatives. Les textes, photographies et plans ne sont donnés qu'à titre indicatif et ne sont pas nécessairement exhaustifs. Il ne peut être considéré que la propriété dispose des permis de construire ou autres autorisations nécessaires ou qu'il soit conforme aux réglementations. Leggett Immobilier n'a pas vérifié les services, équipements ou installations. Les acheteurs devront s'assurer eux-mêmes de l'état et fonctionnement des services, équipements ou installations par inspection ou autre.

3: Ces présentations ont été élaborées à partir des plans et spécifications préliminaires fournis avant la fin des travaux et doivent être considérés à titre informatifs. Les spécifications et plans peuvent avoir changé au cours de la construction et les finitions peuvent varier. Les acheteurs de la propriété ne doivent pas se contenter de ces informations et sont priés d'engager un notaire pour vérifier les plans et spécifications énoncées dans leurs contrats.

## CONTACT

Réf. :A40321SPA73  
DOSSIER COMPLET  
ET PHOTOS  
SUR DEMANDE

**LEGGETT**  
IMMOBILIER INTERNATIONAL

Téléphone : +33 553 608 488  
E-mail: [prestige@leggett.fr](mailto:prestige@leggett.fr)

LEGGETT IMMOBILIER, 42 ROUTE DE RIBERAC, 24340 LA ROCHEBEAUCOURT, FRANCE  
UK Freephone: 08700115151 telephone: +33 553 608 488 E-mail: [prestige@leggett.fr](mailto:prestige@leggett.fr)