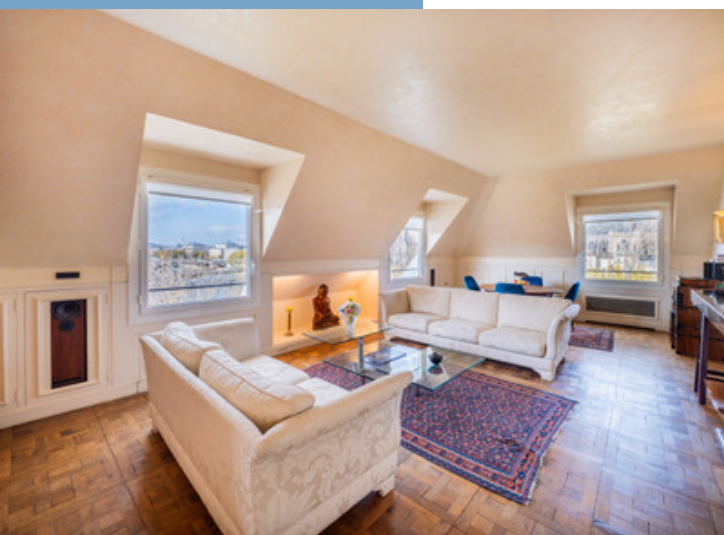
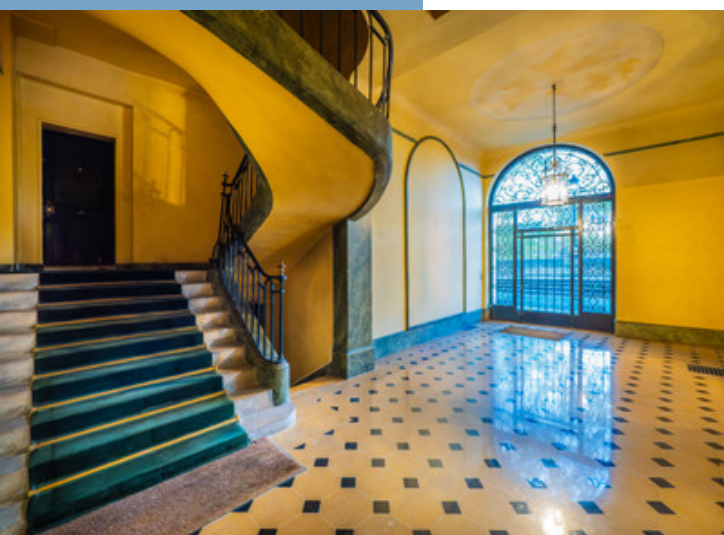




75004, EXCLUSIF ET RARE : POINTE ILE SAINT LOUIS, PROPRIÉTÉ 133M2, VUE PANORAMIQUE SEINE ET TOURS NOTRE DAME.

<https://fr.leggettprestige.com/>

75004, EXCLUSIF ET RARE :  
POINTE ILE SAINT LOUIS,  
PROPRIÉTÉ 133M2, VUE  
PANORAMIQUE SEINE ET  
TOURS ...



INFORMATIONS	
REFERENCE	A40154CCH75
RIX	4 500 000 € £ 3,905,550* <small>* honoraires 4 % TTC à la charge de l'acheteur (4 327 000 € EUR hors honoraires)</small>
CHAMBRES	2
SALLES DE BAIN	2
SURFACE INT.	133 m²
SURFACE EXT.	0 m²
VILLE	Paris 4e Arrondissement
DEPARTEMENT	Paris
EMPLACEMENT	Ville
TYPE	Appartement, Maison familiale
CONDITION	En bon état
PARTICULARITES	Près d'une rivière, Vue panoramique, Près d'une rivière
<small>*Prix basé sur le taux de change susceptible de changement</small>	





- Bien exceptionnel et rare
- Immeuble remarquable, construit en 1660 par Le Vau
- Vues panoramiques sur Seine et tours Notre Dame
- 5eme et dernier étage, petite copropriété
- Triple exposition : Sud, Ouest et Nord

75004, EXCLUSIF ET RARE :  
 POINTE ILE SAINT LOUIS,  
 PROPRIÉTÉ 133M2, VUE  
 PANORAMIQUE SEINE ET  
 TOURS ...

Réf. : A40154CCH75

PARIS 75004- Ile Saint Louis/Quartier Notre-Dame.

Quai de Bourbon : Une adresse prestigieuse, à la pointe de l'Ile Saint Louis dans un remarquable Hôtel Particulier du 17ème siècle, construit en 1660 par Le Vau, la « maison du Centaure ».

## DESRIPTIF

PARIS 75004- Ile Saint Louis/Quartier Notre-Dame.

45 Quai de Bourbon : Une adresse prestigieuse, à la pointe de l'Ile Saint Louis et à deux pas de l'Ile de la Cité et de la Cathédrale Notre Dame, un remarquable Hôtel Particulier du 17ème siècle construit par l'architecte Le Vau en 1660, dit « la maison du Centaure ».

Ce bien exclusif et rare est niché au 5ème et dernier étage, accessible par ascenseur, sur un palier unique.

Avec une surface totale au sol de 133m<sup>2</sup> ( 107m<sup>2</sup> Carrez), cette propriété portant le lot N°9, comprend: une grande entrée ( 3,83m<sup>2</sup>), puis en enfilade, un large salon en enfilade (37,84m<sup>2</sup>) et une salle à manger avec cheminée( 17,80m<sup>2</sup>) et quatre fenêtres offrant des vues panoramiques sur la Seine et l'Hôtel de Ville, une cuisine généreuse entièrement équipée (16,09m<sup>2</sup>) avec deux fenêtres avec vues sur l'église Saint Gervais et l'Angelus de la Bastille, un cellier faisant office de buanderie (3,36m<sup>2</sup>), une première chambre spacieuse avec salle de bains et toilettes attenants ( 27,94m<sup>2</sup>), et vues sur les tours de Notre Dame, une seconde chambre avec vues sur la Seine ( 11,65m<sup>2</sup>), une salle d'eau avec douche à l'Italienne (3,76m<sup>2</sup>), un toilette séparé (2,22m<sup>2</sup>), un dressing (2,58m<sup>2</sup>) et un dégagement (6,16m<sup>2</sup>) .

En complément une cave Lot n°22 et la copropriété des parties communes à concurrence de 1/1.0107èmes.

Calme et sérénité absolue, belle luminosité avec triple exposition Sud, Ouest et Nord, dont 8 fenêtre

Suite en ligne :

<https://fr.leggettprestige.com/luxueuse-proprieete-a-vendre/view/A40154CCH75>

DOSSIER COMPLET ET PHOTOS SUR DEMANDE

LEGGETT IMMOBILIER, 42 ROUTE DE RIBERAC, 24340 LA ROCHEBEAUCOURT, FRANCE

telephone: +33 553 608 488 E-mail: [prestige@leggett.fr](mailto:prestige@leggett.fr)

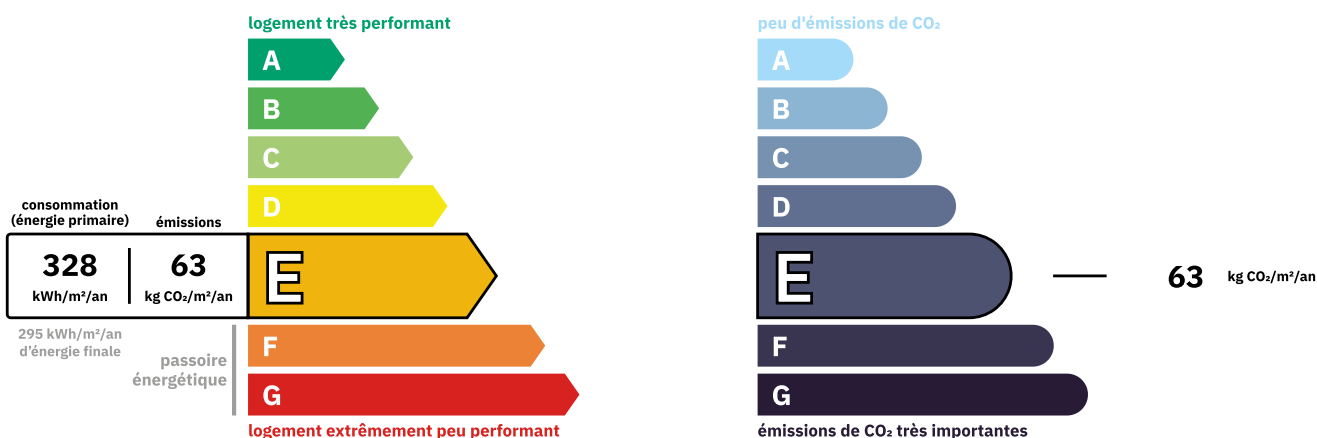


75004, EXCLUSIF ET RARE :  
POINTE ILE SAINT LOUIS,  
PROPRIÉTÉ 133M2, VUE  
PANORAMIQUE SEINE ET  
TOURS ...

Réf. : A40154CCH75

## ENERGIE-DPE

Les informations sur les risques auxquels ce bien est exposé sont disponibles sur le site Géorisques :  
<https://www.georisques.gouv.fr/>



## NOTICE

Leggett Immobilier, leur clients et tout mandataire signalent que :

1: Les prix cités sont soumis aux fluctuations du taux de change. Veuillez contacter un agent pour vérifier le prix actuel. Les agents ne sont pas autorisés à faire ou à donner des représentations ou garanties relatives à la propriété que cela soit ici ou ailleurs, en leur nom ou au nom de leur client ou autre. Ils ne sont pas responsables des données mises à la disposition des clients dans ces présentations. Ces présentations ne font pas partie d'une offre ou d'un contrat et ne peuvent pas être considérées en tant que déclarations ou représentations de faits. Les agents ne sont pas responsables des informations concernant les arrangements financiers ou les structures commerciales pouvant être mises à leur disposition par leur client et portées à la connaissance des acheteurs potentiels.

2: Toutes les superficies, mesures ou distances sont approximatives. Les textes, photographies et plans ne sont donnés qu'à titre indicatif et ne sont pas nécessairement exhaustifs. Il ne peut être considéré que la propriété dispose des permis de construire ou autres autorisations nécessaires ou qu'il soit conforme aux réglementations. Leggett Immobilier n'a pas vérifié les services, équipements ou installations. Les acheteurs devront s'assurer eux-mêmes de l'état et fonctionnement des services, équipements ou installations par inspection ou autre.

3: Ces présentations ont été élaborées à partir des plans et spécifications préliminaires fournis avant la fin des travaux et doivent être considérés à titre informatifs. Les spécifications et plans peuvent avoir changé au cours de la construction et les finitions peuvent varier. Les acheteurs de la propriété ne doivent pas se contenter de ces informations et sont priés d'engager un notaire pour vérifier les plans et spécifications énoncées dans leurs contrats.

## CONTACT

Réf. :A40154CCH75  
DOSSIER COMPLET  
ET PHOTOS  
SUR DEMANDE

**LEGGETT**  
IMMOBILIER INTERNATIONAL

Téléphone : +33 553 608 488  
E-mail: [prestige@leggett.fr](mailto:prestige@leggett.fr)

LEGGETT IMMOBILIER, 42 ROUTE DE RIBERAC, 24340 LA ROCHEBEAUCOURT, FRANCE  
UK Freephone: 08700115151 telephone: +33 553 608 488 E-mail: [prestige@leggett.fr](mailto:prestige@leggett.fr)