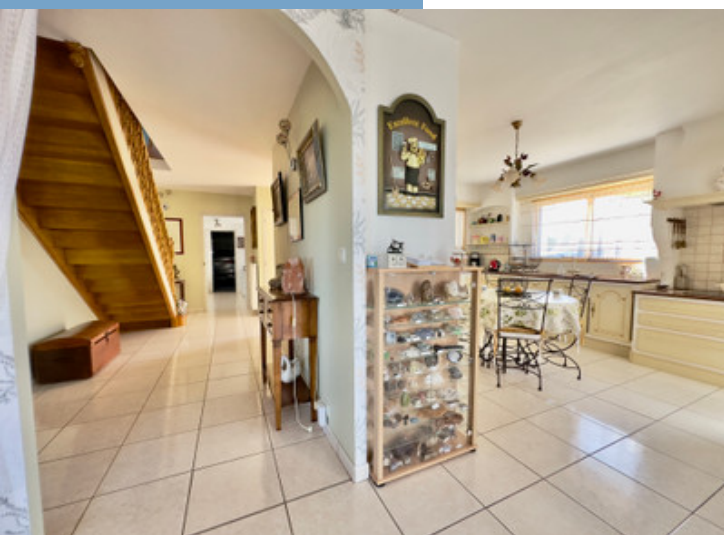




SUPERBE MAISON D'ARCHITECTE AVEC VUES
MER À 850 MÈTRES DE LA PLAGE, PROCHE DE
PLÉNEUF-VAL-ANDRÉ

<https://fr.leggettprestige.com/>

SUPERBE MAISON
D'ARCHITECTE AVEC VUES
MER À 850 MÈTRES DE LA
PLAGE, PROCHE DE
PLÉNEUF-VAL-ANDRÉ...



INFORMATIONS	
REFERENCE	A39869HL22
PRIX	714 000 € £ 626,821* <small>*honoraires à la charge du vendeur</small>
CHAMBRES	4
SALLES DE BAIN	2
SURFACE INT.	223 m²
SURFACE EXT.	989 m²
VILLE	LA COTENTIN PLANGUENOUAL
DEPARTEMENT	Cotes_d_Armor
EMPLACEMENT	Village
TYPE	Maison de Vacances, Maison, Maison familiale
CONDITION	
PARTICULARITES	Tout à l'égout, Garage, ADSL
<small>*Prix basé sur le taux de change susceptible de changement</small>	



- VISITE VIRTUELLE SUR DEMANDE
- 2,5 km de plage de sable blanc au Val André
- Gare de Saint-Brieuc à 25 min et Paris 2H20 de TGV
- Construction de qualité et très belles prestations
- Vues Mer, environnement calme et sécurisé

SUPERBE MAISON
D'ARCHITECTE AVEC
VUES MER À 850 MÈTRES
DE LA PLAGE, PROCHE DE
PLÉNEUF-VAL-ANDRÉ...

Réf. : A39869HL22

Littoral Côtes d'Armor, Maison d'architecte 223 m² avec grand séjour lumineux sur véranda, cuisine équipée, 4 chambres dont une suite de plain-pied, 2 salles d'eau. Terrain clos de 989 m² avec terrasse, pergola bioclimatique, garage double et nombreuses places de stationnement. Prestations haut de gamme : PAC neuve, chaudière condensation,

DESRIPTIF

Au rez-de-chaussée, vous trouverez :

Un grand salon-séjour ouvert sur une véranda chauffée et sur le jardin, une cuisine aménagée et équipée, une chambre, une salle d'eau avec baignoire balnéo, une arrière-cuisine, une buanderie/chaufferie et un garage double.

À l'étage : une très belle pièce lumineuse avec vue mer, 3 chambres, une salle d'eau.

La maison est équipée pour un confort optimal : pompe à chaleur neuve, chaudière à condensation GPL, aspiration centralisée, volets roulants électriques, portail motorisé, système d'alarme, monte-escalier.

Côté extérieur, terrasse exposée sud-ouest, pergola bioclimatique, jardin paysager, cour bitumée avec nombreuses places de stationnement, réserve d'eau de 4 000 litres.

Propriété entièrement clôturée.

Classe énergie B – Climat A. Maison agréable à vivre, avec de très beaux volumes, de nombreuses vues mer et à proximité immédiate des plages.

Les Surfaces approximatives des pièces sont les suivantes:

Hall 14,8 m²

Dégagement 1,8 m²

Toilettes 1,7 m²

Cuisine 15,9 m²

Arrière cuisine 6,9 m²

Séjour: Salon 43,5 m²

Véranda Isolée et chauffée 17 m²

Chambre rez-de-chaussée 15,3 m²

Salle de bains/d'eau 8,3 m²

Toilettes 1,7 m²

Chaufferie/buanderie 11,9 toilettes m²

Garage 40,7 m²

Chambre étage 13,1 m²

Chambre étage 12,1

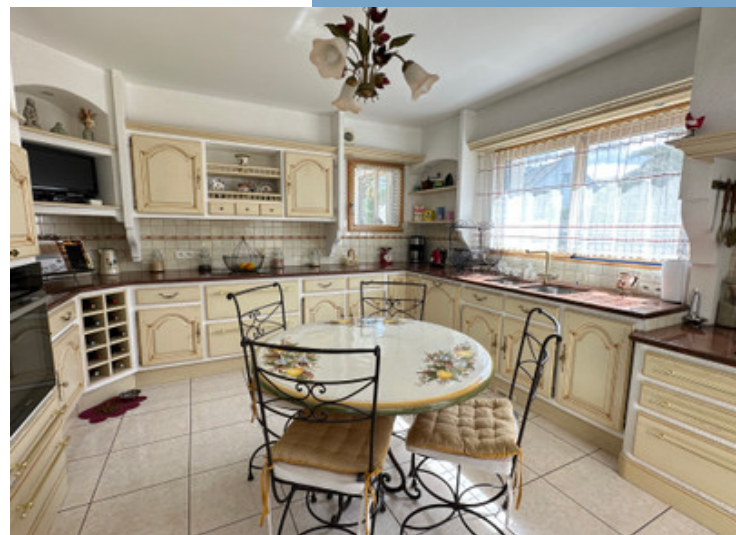
Chambre/bureau étage 23 m²

Salle d'eau/ toilettes étage 8,7 m²

Suite en ligne :

<https://fr.leggettprestige.com/luxueuse-propriete-a-vendre/view/A39869HL22>

DOSSIER COMPLET ET PHOTOS SUR DEMANDE

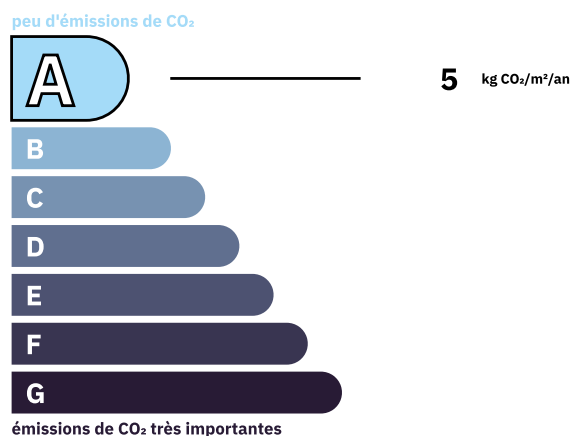
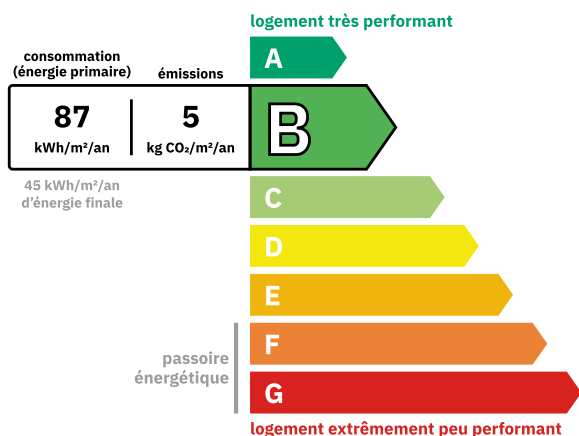


SUPERBE MAISON
D'ARCHITECTE AVEC VUES
MER À 850 MÈTRES DE LA
PLAGE, PROCHE DE
PLÉNEUF-VAL-ANDRÉ...

Réf. : A39869HL22

ENERGIE-DPE

Les informations sur les risques auxquels ce bien est exposé sont disponibles sur le site Géorisques :
<https://www.georisques.gouv.fr/>



NOTICE

Leggett Immobilier, leur clients et tout mandataire signalent que :

1: Les prix cités sont soumis aux fluctuations du taux de change. Veuillez contacter un agent pour vérifier le prix actuel. Les agents ne sont pas autorisés à faire ou à donner des représentations ou garanties relatives à la propriété que cela soit ici ou ailleurs, en leur nom ou au nom de leur client ou autre. Ils ne sont pas responsables des données mises à la disposition des clients dans ces présentations. Ces présentations ne font pas partie d'une offre ou d'un contrat et ne peuvent pas être considérées en tant que déclarations ou représentations de faits. Les agents ne sont pas responsables des informations concernant les arrangements financiers ou les structures commerciales pouvant être mises à leur disposition par leur client et portées à la connaissance des acheteurs potentiels.

2: Toutes les superficies, mesures ou distances sont approximatives. Les textes, photographies et plans ne sont donnés qu'à titre indicatif et ne sont pas nécessairement exhaustifs. Il ne peut être considéré que la propriété dispose des permis de construire ou autres autorisations nécessaires ou qu'il soit conforme aux réglementations. Leggett Immobilier n'a pas vérifié les services, équipements ou installations. Les acheteurs devront s'assurer eux-mêmes de l'état et fonctionnement des services, équipements ou installations par inspection ou autre.

3: Ces présentations ont été élaborées à partir des plans et spécifications préliminaires fournis avant la fin des travaux et doivent être considérés à titre informatifs. Les spécifications et plans peuvent avoir changé au cours de la construction et les finitions peuvent varier. Les acheteurs de la propriété ne doivent pas se contenter de ces informations et sont priés d'engager un notaire pour vérifier les plans et spécifications énoncées dans leurs contrats.

CONTACT

Réf. :A39869HL22
DOSSIER COMPLET
ET PHOTOS
SUR DEMANDE

LEGGETT
IMMOBILIER INTERNATIONAL

Téléphone : +33 553 608 488
E-mail: prestige@leggett.fr

LEGGETT IMMOBILIER, 42 ROUTE DE RIBERAC, 24340 LA ROCHEBEAUCOURT, FRANCE
UK Freephone: 08700115151 telephone: +33 553 608 488 E-mail: prestige@leggett.fr