



MANOIR DU XVIII<sup>E</sup> EN POSITION DOMINANTE,  
MAGNIFIQUEMENT RESTAURÉ, AVEC TERRASSE,  
PISCINE ET UNE VUE IMPRENABLE



<https://fr.leggettprestige.com/>

MANOIR DU XVIII<sup>E</sup> EN  
POSITION DOMINANTE,  
MAGNIFIQUEMENT  
RESTAURÉ, AVEC  
TERRASSE, PISCINE ET UNE  
VUE ...



INFORMATIONS	
REFERENCE	A39771SUG24
PRIX	899 000 € £ 785,097* <small>*honoraires à la charge du vendeur</small>
CHAMBRES	5
SALLES DE BAIN	4
SURFACE INT.	335 m <sup>2</sup>
SURFACE EXT.	5005 m <sup>2</sup>
VILLE	Nanthiat
DEPARTEMENT	Dordogne
EMPLACEMENT	
TYPE	Manoir
CONDITION	
PARTICULARITES	Piscine, Granges - dépendances, Source
<small>*Prix basé sur le taux de change susceptible de changement</small>	



- Une propriété de prestige fabuleusement restaurée
- Grandes pièces d'époque et portes-fenêtres
- Superbe terrasse et vue imprenable
- Sols et cheminées d'origine
- Pigeonnier, puits et porche en pierre

MANOIR DU XVIII<sup>E</sup> EN POSITION DOMINANTE, MAGNIFIQUEMENT RESTAURÉ, AVEC TERRASSE, PISCINE ET UNE VUE ...

Réf. : A39771SUG24

Construit à la veille de la Révolution française en 1789, ce magnifique manoir a été minutieusement restauré selon les règles de l'art. La propriété conserve fidèlement son charme d'époque avec ses grandes salles de réception lumineuses, sa grande cuisine bien équipée qui a conservé ses fours à pain d'origine (non fonctionnels), et ses salles de

## DESRIPTIF

Rez-de-chaussée (sol d'origine)

Hall d'entrée avec escalier d'époque 11 m<sup>2</sup>

Grand salon avec accès à la terrasse 49 m<sup>2</sup>

Salle de billard avec sol en dalles et cheminée 23 m<sup>2</sup>

WC avec lavabo 2 m<sup>2</sup>

Grande cuisine avec chauffage au sol et coin repas 42 m<sup>2</sup>

Bureau 12 m<sup>2</sup>

1<sup>er</sup> étage

1<sup>ère</sup> chambre 10,5 m<sup>2</sup> avec dressing attenant 4,5 m<sup>2</sup>

Salle de bains attenante avec WC, double vasque et douche 6 m<sup>2</sup>

2<sup>ème</sup> chambre 23 m<sup>2</sup> avec dressing attenant 3 m<sup>2</sup>

Salle d'eau attenante avec WC, double vasque et douche 6,5 m<sup>2</sup>

3<sup>ème</sup> chambre 17 m<sup>2</sup>

Salle de bains avec WC, double vasque, douche et baignoire 11,5 m<sup>2</sup> (accessible depuis les 3<sup>ème</sup> et 4<sup>ème</sup> chambres)

4<sup>ème</sup> chambre 20 m<sup>2</sup>

2<sup>ème</sup> étage

5<sup>ème</sup> chambre 56 m<sup>2</sup> avec dressing attenant 6 m<sup>2</sup>

Salle de bains attenante avec WC, double vasque, douche et baignoire 12 m<sup>2</sup>

Extérieur

Grande terrasse et vue

Pigeonnier (utilisée comme salle de lecture/loisirs)

Puits en pierre

Abri voiture en bois

Porche d'origine

Magasin de village le plus proche à 2 minutes en voiture

Supermarché local le plus proche à 9 minutes en voiture

Gare SNCF la plus proche à 10 minutes en voiture

Aéroport le plus proche (Limoges) à 1 heure en voiture

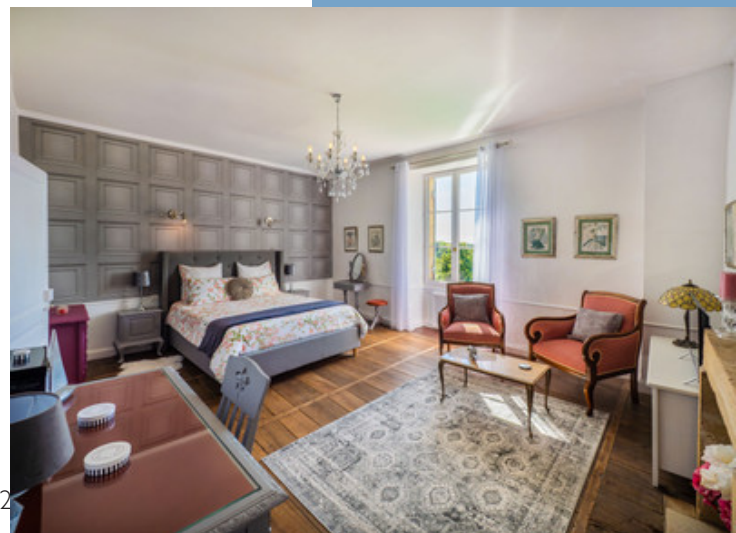
-----

Les informations sur les risques auxquels ce bien est exposé sont disponibles sur le site Géorisques : <https://www.georisques.gouv.fr>

Suite en ligne :

<https://fr.leggettprestige.com/luxueuse-propriete-a-vendre/view/A39771SUG24>

DOSSIER COMPLET ET PHOTOS SUR DEMANDE



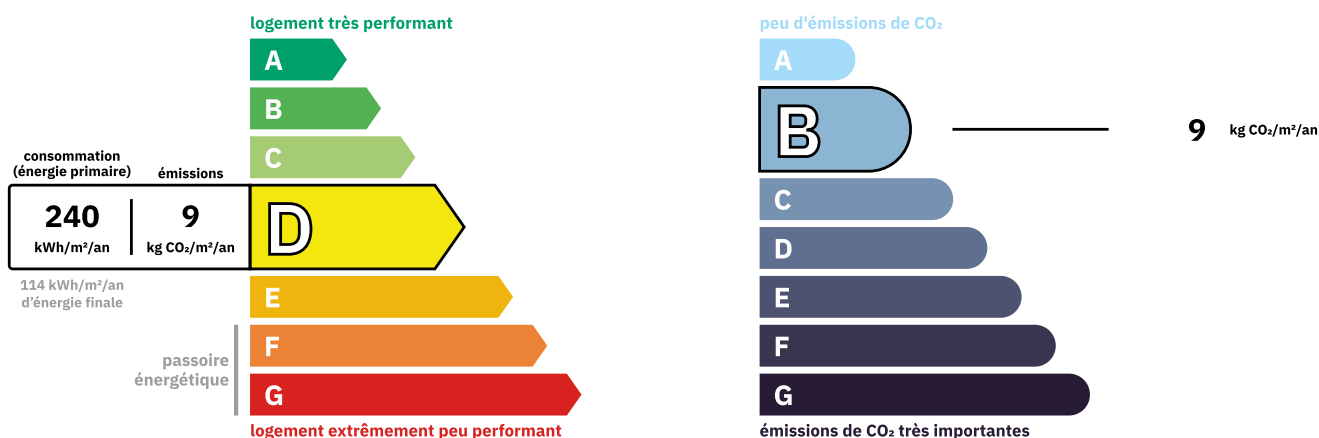


MANOIR DU XVIII<sup>E</sup> EN  
POSITION DOMINANTE,  
MAGNIFIQUEMENT RESTAURÉ  
AVEC TERRASSE, PISCINE ET  
UNE VUE ...

Réf. : A3977ISUG24

## ENERGIE-DPE

Les informations sur les risques auxquels ce bien est exposé sont disponibles sur le site Géorisques :  
<https://www.georisques.gouv.fr/>



## NOTICE

Leggett Immobilier, leur clients et tout mandataire signalent que :

1: Les prix cités sont soumis aux fluctuations du taux de change. Veuillez contacter un agent pour vérifier le prix actuel. Les agents ne sont pas autorisés à faire ou à donner des représentations ou garanties relatives à la propriété que cela soit ici ou ailleurs, en leur nom ou au nom de leur client ou autre. Ils ne sont pas responsables des données mises à la disposition des clients dans ces présentations. Ces présentations ne font pas partie d'une offre ou d'un contrat et ne peuvent pas être considérées en tant que déclarations ou représentations de faits. Les agents ne sont pas responsables des informations concernant les arrangements financiers ou les structures commerciales pouvant être mises à leur disposition par leur client et portées à la connaissance des acheteurs potentiels.

2: Toutes les superficies, mesures ou distances sont approximatives. Les textes, photographies et plans ne sont donnés qu'à titre indicatif et ne sont pas nécessairement exhaustifs. Il ne peut être considéré que la propriété dispose des permis de construire ou autres autorisations nécessaires ou qu'il soit conforme aux réglementations. Leggett Immobilier n'a pas vérifié les services, équipements ou installations. Les acheteurs devront s'assurer eux-mêmes de l'état et fonctionnement des services, équipements ou installations par inspection ou autre.

3: Ces présentations ont été élaborées à partir des plans et spécifications préliminaires fournis avant la fin des travaux et doivent être considérés à titre informatifs. Les spécifications et plans peuvent avoir changé au cours de la construction et les finitions peuvent varier. Les acheteurs de la propriété ne doivent pas se contenter de ces informations et sont priés d'engager un notaire pour vérifier les plans et spécifications énoncées dans leurs contrats.

## CONTACT

Réf. :A3977ISUG24  
DOSSIER COMPLET  
ET PHOTOS  
SUR DEMANDE

**LEGGETT**  
IMMOBILIER INTERNATIONAL

Téléphone : +33 553 608 488  
E-mail: [prestige@leggett.fr](mailto:prestige@leggett.fr)

LEGGETT IMMOBILIER, 42 ROUTE DE RIBERAC, 24340 LA ROCHEBEAUCOURT, FRANCE  
UK Freephone: 08700115151 telephone: +33 553 608 488 E-mail: [prestige@leggett.fr](mailto:prestige@leggett.fr)