

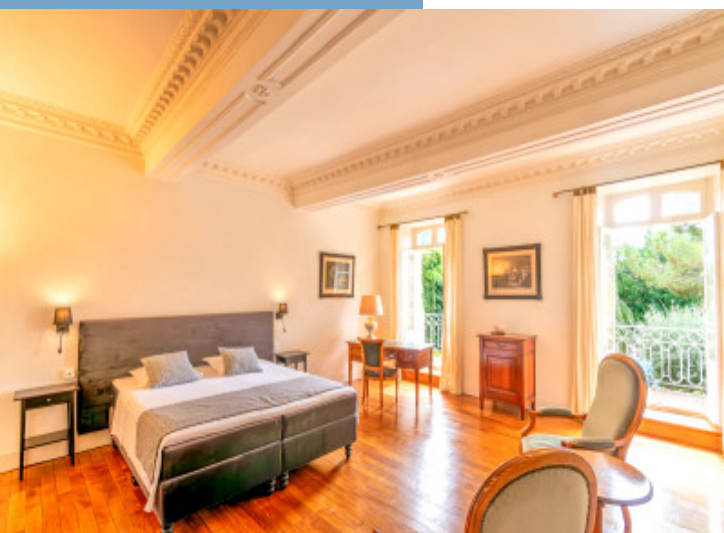
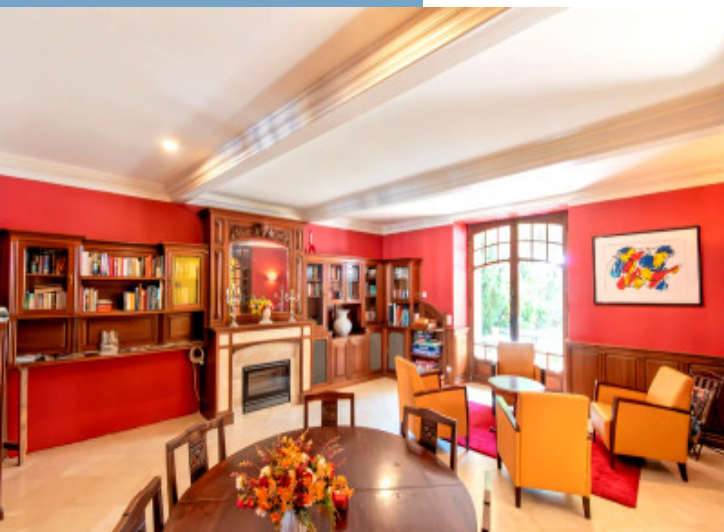


ANCIEN HÔTEL TRANSFORMÉ EN CHAMBRES  
D'HÔTES – 665 M<sup>2</sup>, PISCINE, 10 CHAMBRES, 10  
SALLES D'EAU, PRÊTE À EXPLOITER

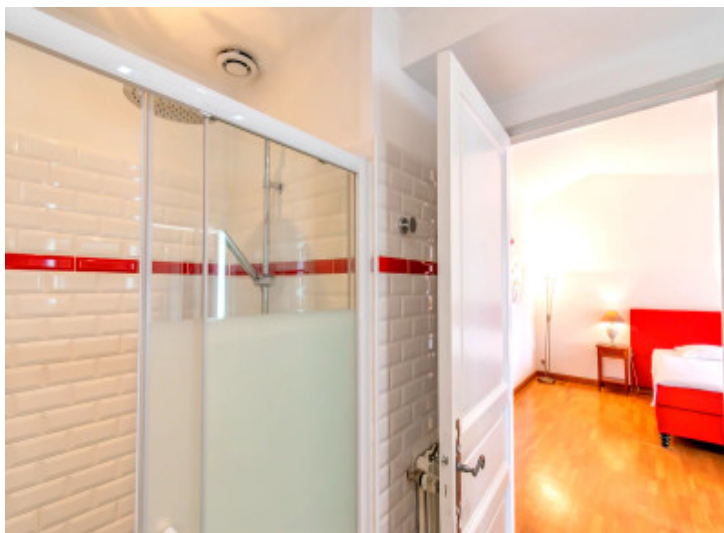


<https://fr.leggettprestige.com/>

ANCIEN HÔTEL  
TRANSFORMÉ EN  
CHAMBRES D'HÔTES – 665  
M², PISCINE, 10 CHAMBRES,  
10 SALLES D'EA...



INFORMATIONS	
REFERENCE	A39713CYV11
PRIX	1 100 000 € £ 956,450* *honoraires à la charge du vendeur
CHAMBRES	10
SALLES DE BAIN	10
SURFACE INT.	665 m²
SURFACE EXT.	876 m²
VILLE	Homps
DEPARTEMENT	Aude
EMPLACEMENT	Village
TYPE	Gîtes, Manoir
CONDITION	En bon état
PARTICULARITES	Piscine, Tout à l'égout, Garage
*Prix basé sur le taux de change susceptible de changement	



- Ancien hôtel devenu maison d'hôtes
- 665 m², 10 chambres, 10 salles d'eau
- Grande piscine 7x14 m avec terrasse
- Panneaux solaires 2023, fibre optique
- Village animé au bord du Canal du Midi

ANCIEN HÔTEL  
TRANSFORMÉ EN  
CHAMBRES D'HÔTES – 665  
M², PISCINE, 10  
CHAMBRES, 10 SALLES  
D'EA...  
Réf. : A39713CYV11

À Homps, village animé au bord du Canal du Midi, cette ancienne maison de négociant en vin, devenue par la suite hôtel puis chambres d'hôtes, offre 665 m² habitables, un jardin avec piscine 7 x 14 m, terrasses, terrain de pétanque et garage. Au rez-de-chaussée : salle à manger 47 m², salon d'invités 36 m², salon privé 40 m², cuisine 26 m²,

## DESRIPTIF

Au cœur du village de Homps, au bord du Canal du Midi, se trouve cette belle demeure qui fut autrefois un hôtel de standing. Aujourd'hui exploitée en chambres d'hôtes, elle offre de grands volumes, un jardin avec piscine, des terrasses et des espaces de détente comme un terrain de pétanque et un salon d'invités.

### Visite guidée

En entrant par le vaste foyer de 32 m², on ressent immédiatement le cachet de la maison. À gauche, un salon de 40 m² côté rue (actuellement pièce privée des propriétaires). À droite, un bureau de 6 m² et un dégagement de 3 m² donnant accès à deux WC invités ainsi qu'à la buanderie de 4 m², qui mène directement à la cuisine de 26 m², également reliée à la salle à manger de 47 m² côté jardin.

Une seconde entrée ouvre sur un couloir de 18 m² menant à la cave de 48 m² et à la cuisine. Les hôtes disposent aussi d'un salon de 36 m² côté jardin, communiquant avec la salle à manger et le salon privé.

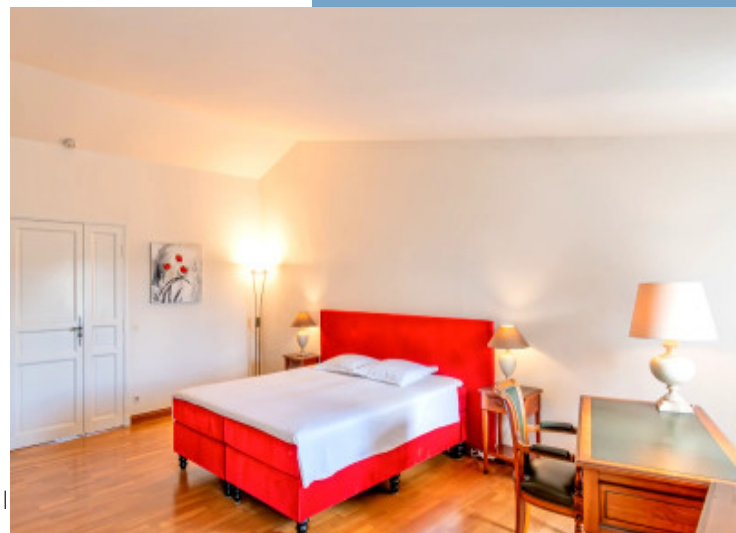
Depuis la salle à manger, de larges portes-fenêtres donnent sur la terrasse de 60 m², idéale pour les petits-déjeuners ensoleillés. Le jardin, avec sa pelouse et son palmier, conduit à la piscine 7 x 14 m, profondeur 1,75 m, sécurisée et entourée de bains de soleil. Derrière, un petit bâtiment abrite un WC, une douche et un local de rangement. Sur la droite, le terrain de pétanque complète l'ensemble.

Les étages supérieurs accueillent 10 chambres avec 10 salles d'eau privatives, chacun

Suite en ligne :

<https://fr.leggettprestige.com/luxueuse-proprieete-a-vendre/view/A39713CYV11>

DOSSIER COMPLET ET PHOTOS SUR DEMANDE

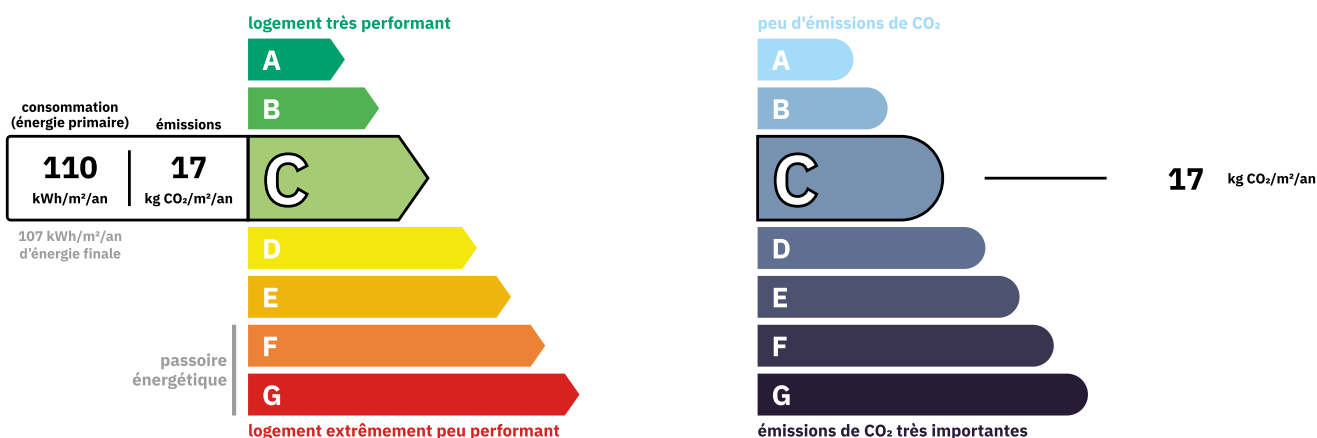


ANCIEN HÔTEL TRANSFORMÉ  
EN CHAMBRES D'HÔTES – 663  
M², PISCINE, 10 CHAMBRES, 10  
SALLES D'EA...

Les informations sur les risques auxquels ce bien est exposé sont disponibles sur le site Géorisques :  
<https://www.georisques.gouv.fr/>

Réf. : A397I3CYV11

## ENERGIE-DPE



## NOTICE

Leggett Immobilier, leur clients et tout mandataire signalent que :

1: Les prix cités sont soumis aux fluctuations du taux de change. Veuillez contacter un agent pour vérifier le prix actuel. Les agents ne sont pas autorisés à faire ou à donner des représentations ou garanties relatives à la propriété que cela soit ici ou ailleurs, en leur nom ou au nom de leur client ou autre. Ils ne sont pas responsables des données mises à la disposition des clients dans ces présentations. Ces présentations ne font pas partie d'une offre ou d'un contrat et ne peuvent pas être considérées en tant que déclarations ou représentations de faits. Les agents ne sont pas responsables des informations concernant les arrangements financiers ou les structures commerciales pouvant être mises à leur disposition par leur client et portées à la connaissance des acheteurs potentiels.

2: Toutes les superficies, mesures ou distances sont approximatives. Les textes, photographies et plans ne sont donnés qu'à titre indicatif et ne sont pas nécessairement exhaustifs. Il ne peut être considéré que la propriété dispose des permis de construire ou autres autorisations nécessaires ou qu'il soit conforme aux réglementations. Leggett Immobilier n'a pas vérifié les services, équipements ou installations. Les acheteurs devront s'assurer eux-mêmes de l'état et fonctionnement des services, équipements ou installations par inspection ou autre.

3: Ces présentations ont été élaborées à partir des plans et spécifications préliminaires fournis avant la fin des travaux et doivent être considérés à titre informatifs. Les spécifications et plans peuvent avoir changé au cours de la construction et les finitions peuvent varier. Les acheteurs de la propriété ne doivent pas se contenter de ces informations et sont priés d'engager un notaire pour vérifier les plans et spécifications énoncées dans leurs contrats.

## CONTACT

Réf. :A397I3CYV11

DOSSIER COMPLET  
ET PHOTOS  
SUR DEMANDE

**LEGGETT**  
IMMOBILIER INTERNATIONAL

Téléphone : +33 553 608 488  
E-mail: [prestige@leggett.fr](mailto:prestige@leggett.fr)

LEGGETT IMMOBILIER, 42 ROUTE DE RIBERAC, 24340 LA ROCHEBEAUCOURT, FRANCE  
UK Freephone: 08700115151 telephone: +33 553 608 488 E-mail: [prestige@leggett.fr](mailto:prestige@leggett.fr)