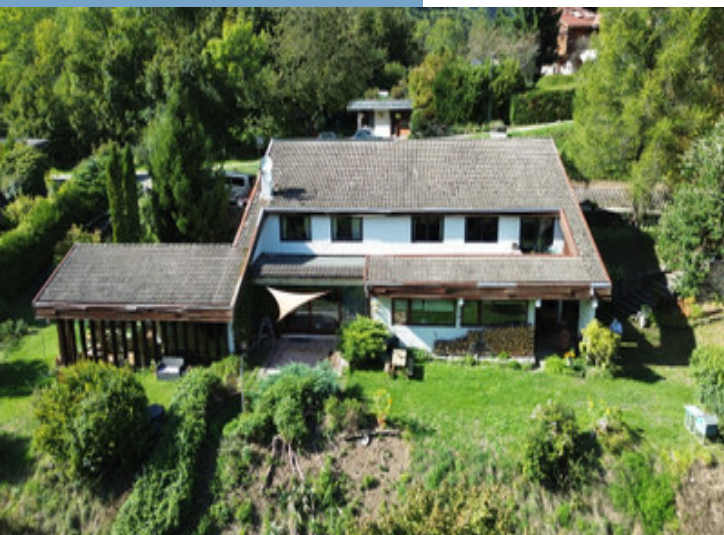




PROPRIÉTÉ RARE, 480M2, MULTIPLES
OPPORTUNITÉS PRÈS DES 3 VALLÉES, PARADISKI
ET D'AUTRE STATIONS DE SAVOIE.

<https://fr.leggettprestige.com/>

PROPRIÉTÉ RARE, 480M2,
MULTIPLS OPPORTUNITÉS
PRÈS DES 3 VALLÉES,
PARADISKI ET D'AUTRE
STATIONS...



INFORMATIONS	
REFERENCE	A39670SM73
RIX	950 000 € £ 820,515* *honoraires à la charge du vendeur
CHAMBRES	6
SALLES DE BAIN	6
SURFACE INT.	355 m ²
SURFACE EXT.	3800 m ²
VILLE	Salins-Fontaine
DEPARTEMENT	Savoie
EMPLACEMENT	Village
TYPE	Maison, Maison familiale
CONDITION	Habitable, En bon état
PARTICULARITES	Tout à l'égout, Garage, Parking privé
*Prix basé sur le taux de change susceptible de changement	



- Proche de toutes commodités
- Emplacement central dans les Alpes
- Multiples opportunités
- Grand terrain constructible
- Vue panoramique sur les montagnes

PROPRIÉTÉ RARE, 480M2,
MULTIPLES
OPPORTUNITÉS PRÈS DES
3 VALLÉES, PARADISKI ET
D'AUTRE STATIONS...

Réf. : A39670SM73

Grande maison 480 m² avec appartement, située à Salins-les-Thermes, sur un terrain de 3 800 m², offrant de vastes pièces et de grands espaces de vie. Salins-les-Thermes est une porte d'accès aux stations de ski des 3 Vallées, La Plagne, Val d'Isère, Tignes, La Rosière, Valmorel et autres.

DESRIPTIF

Grande maison familiale 480 m² située à Salins-les-Thermes, sur son propre terrain privé et répartie sur plusieurs niveaux avec de vastes espaces de vie.

Le rez-de-chaussée accueille un hall d'entrée menant à une cuisine spacieuse avec espace repas, un salon lumineux avec cheminée, un jardin d'hiver, une grande véranda et une chambre confortable avec salle d'eau attenante.

Au niveau inférieur se trouvent des espaces pratiques comprenant plusieurs caves, une cave à vin, une buanderie et une chaufferie.

Les étages supérieurs offrent plusieurs chambres (4 à 5), dont une suite parentale avec salle de bains et balcon, une chambre mezzanine avec salle de bains, un grand dressing/chambre et des salles d'eau supplémentaires. Une annexe indépendante avec accès intérieur apporte encore plus de flexibilité, comprenant un séjour avec mezzanine, cuisine, chambre, salle de bains et terrasse.

La propriété dispose également d'un double garage, d'un appartement ou bureau supplémentaire avec cuisine et salle d'eau, ainsi que de places de parking extérieures pour 4 à 6 véhicules.

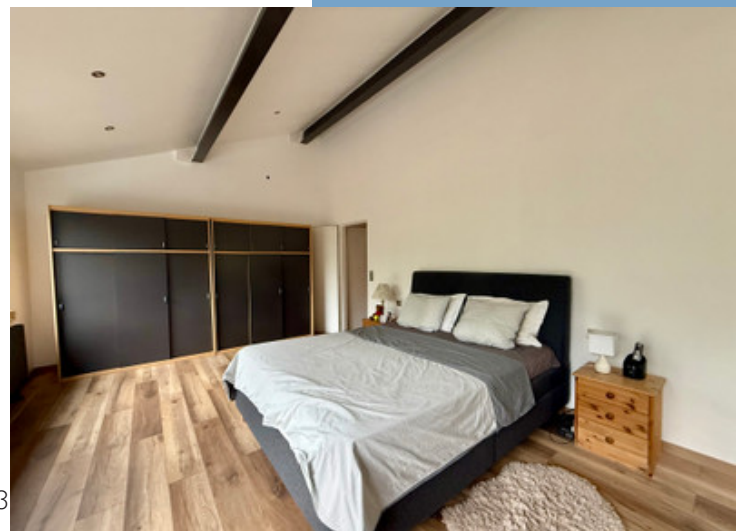
Le terrain de plus de 3 000 m² offre de magnifiques vues sur la montagne et est constructible.

Idéalement située, Salins-les-Thermes est un village prisé, porte d'accès aux domaines skiables les plus renommés. En moins de 20 minutes, vous pouvez rejoindre les 3 Vallées (Courchevel, Méribel, Val Thorens), tandis que La Plagne, Val d'Isère et Tignes restent fa

Suite en ligne :

<https://fr.leggettprestige.com/luxueuse-propriete-a-vendre/view/A39670SM73>

[DOSSIER COMPLET ET PHOTOS SUR DEMANDE](#)

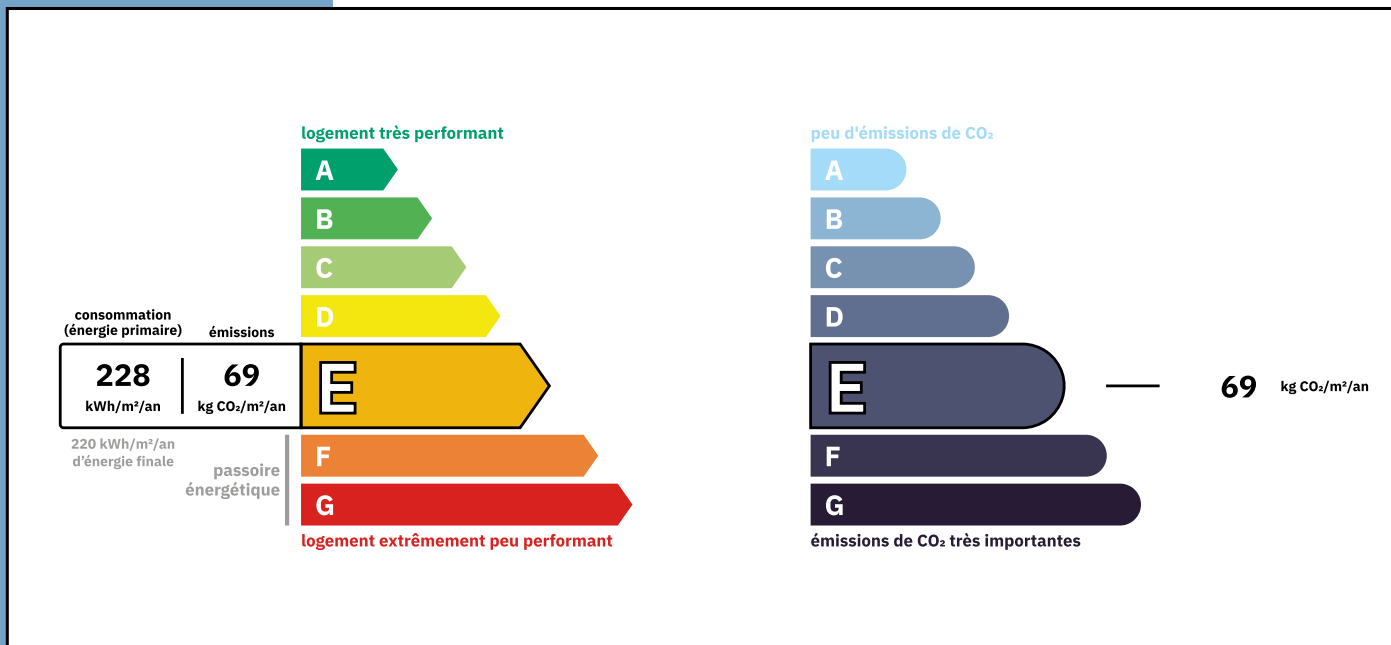


PROPRIÉTÉ RARE, 480M2,
MULTIPLES OPPORTUNITÉS
PRÈS DES 3 VALLÉES,
PARADISKI ET D'AUTRE
STATIONS...

Les informations sur les risques auxquels ce bien est exposé sont disponibles sur le site Géorisques :
<https://www.georisques.gouv.fr/>

Réf. : A39670SM73

ENERGIE-DPE



NOTICE

Leggett Immobilier, leur clients et tout mandataire signalent que :

1: Les prix cités sont soumis aux fluctuations du taux de change. Veuillez contacter un agent pour vérifier le prix actuel. Les agents ne sont pas autorisés à faire ou à donner des représentations ou garanties relatives à la propriété que cela soit ici ou ailleurs, en leur nom ou au nom de leur client ou autre. Ils ne sont pas responsables des données mises à la disposition des clients dans ces présentations. Ces présentations ne font pas partie d'une offre ou d'un contrat et ne peuvent pas être considérées en tant que déclarations ou représentations de faits. Les agents ne sont pas responsables des informations concernant les arrangements financiers ou les structures commerciales pouvant être mises à leur disposition par leur client et portées à la connaissance des acheteurs potentiels.

2: Toutes les superficies, mesures ou distances sont approximatives. Les textes, photographies et plans ne sont donnés qu'à titre indicatif et ne sont pas nécessairement exhaustifs. Il ne peut être considéré que la propriété dispose des permis de construire ou autres autorisations nécessaires ou qu'il soit conforme aux réglementations. Leggett Immobilier n'a pas vérifié les services, équipements ou installations. Les acheteurs devront s'assurer eux-mêmes de l'état et fonctionnement des services, équipements ou installations par inspection ou autre.

3: Ces présentations ont été élaborées à partir des plans et spécifications préliminaires fournis avant la fin des travaux et doivent être considérés à titre informatifs. Les spécifications et plans peuvent avoir changé au cours de la construction et les finitions peuvent varier. Les acheteurs de la propriété ne doivent pas se contenter de ces informations et sont priés d'engager un notaire pour vérifier les plans et spécifications énoncées dans leurs contrats.

CONTACT

Réf. :A39670SM73
DOSSIER COMPLET
ET PHOTOS
SUR DEMANDE

LEGGETT
IMMOBILIER INTERNATIONAL

Téléphone : +33 553 608 488
E-mail: prestige@leggett.fr

LEGGETT IMMOBILIER, 42 ROUTE DE RIBERAC, 24340 LA ROCHEBEAUCOURT, FRANCE
UK Freephone: 08700115151 telephone: +33 553 608 488 E-mail: prestige@leggett.fr