

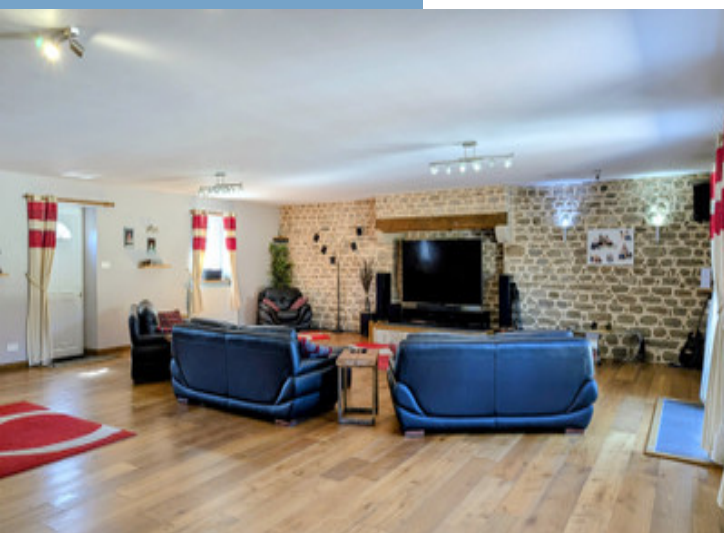
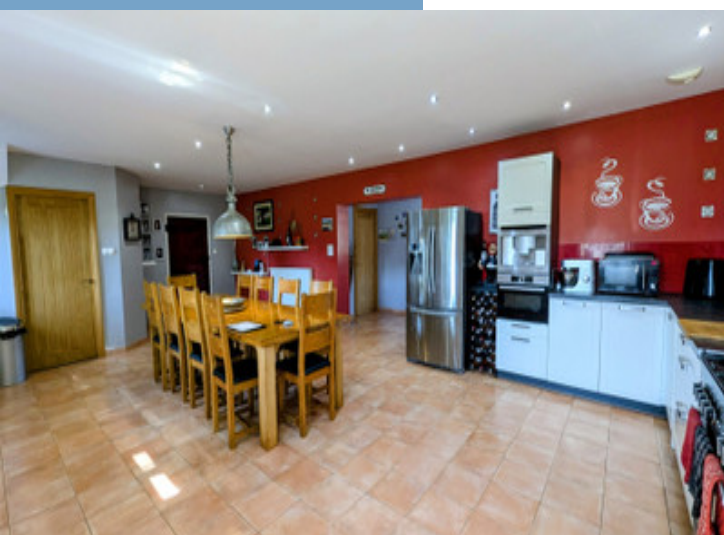


RÉDUIT\*\*DOMAINE D'EXCEPTION AVEC 4  
MAISONS, DÉPENDANCES, GRANGES & 7,5 HA EN  
PLEINE CAMPAGNE PAISIBLE



<https://fr.leggettprestige.com/>

RÉDUIT\*\*DOMAINE  
D'EXCEPTION AVEC 4  
MAISONS, DÉPENDANCES,  
GRANGES & 7,5 HA EN  
PLEINE CAMPAGNE PAI...



INFORMATIONS	
REFERENCE	A39653JW56
PRIX	742 000 € £ 647,840* <small>* honoraires 6 % TTC à la charge de l'acheteur (700 000 € EUR hors honoraires)</small>
CHAMBRES	12
SALLES DE BAIN	5
SURFACE INT.	695 m²
SURFACE EXT.	80000 m²
VILLE	Plouray
DEPARTEMENT	Morbihan
EMPLACEMENT	Isolée;
TYPE	Gîtes, Maison, Maison de Campagne
CONDITION	En bon état
PARTICULARITES	Piscine, Assainissement individuel, Garage
<small>*Prix basé sur le taux de change susceptible de changement</small>	



- Opportunité d'affaires
- Entièrement rénové et prêt à emménager
- De bons systèmes de chauffage
- Propriétés de caractère
- Dépendances

RÉDUIT\*\*DOMAINE  
D'EXCEPTION AVEC 4  
MAISONS, DÉPENDANCES,  
GRANGES & 7,5 HA EN  
PLEINE CAMPAGNE PAI...

Réf. : A39653JW56

Niché au cœur de la campagne, ce domaine d'exception de 8 hectares offre calme, espace et authenticité. La propriété, parfaitement entretenue, comprend quatre maisons entièrement rénovées (de 2 à 4 chambres), idéales pour un domaine familial ou un projet de gîtes. Parmi ses atouts : un vaste atelier, une serre, des dépendances en bois

## DESRIPTIF

La propriété comprend :

Maison principale (6 pièces)

Rez-de-chaussée : hall d'entrée (6,8 m x 4,2 m), spacieux salon/séjour (10 m x 12 m) avec portes-fenêtres donnant sur une grande terrasse équipée d'un coin cuisine extérieur. Cuisine entièrement équipée avec coin repas (10 m x 5,8 m), WC, buanderie (2,2 m x 2 m) et bureau (4,2 m x 3 m).

Premier étage : quatre chambres (5,7 m x 4,8 m / 5,3 m x 4 m / 3,9 m x 3 m / 4 m x 3 m), dont une avec salle d'eau attenante et dressing, plus une salle de bains familiale (3 m x 3 m).

Deuxième maison (5 pièces)

Rez-de-chaussée : hall d'entrée (3,4 m x 3,8 m), vestibule (4 m x 3 m), cuisine/salle à manger entièrement équipée (7,7 m x 5,4 m), buanderie (2,8 m x 2,2 m), cellier (3 m x 3 m), WC et salon (5,4 m x 4,3 m).

Premier étage : trois chambres (5,8 m x 4,4 m / 5,4 m x 5,3 m / 4,4 m x 2,8 m), dont deux avec dressing, et une salle de bains familiale (5 m x 2,4 m).

Troisième maison (4 pièces)

Rez-de-chaussée : grande cuisine ouverte équipée/salle à manger/salon (14 m x 4,8 m) avec portes-fenêtres donnant sur la terrasse, buanderie (3 m x 2,8 m) et WC.

Premier étage : trois chambres (4,8 m x 4,4 m / 5,5 m x 2,6 m / 3,2 m x 2,6 m) et une salle de bains (4 m x 2,8 m).

Quatrième maison (4 pièces)

Rez-de-chaussée : salon (4,6 m x 4,1 m) avec cuisine/salle à manger ouverte (6,6 m x 4,7 m) et cheminée, espace de rangement pour la cuisine (2 m x 1 m) et WC.

Premier étage : trois chambres (4,7 m x 4,2 m / 3,6 m x



Suite en ligne :

<https://fr.leggettprestige.com/luxueuse-proprieite-a-vendre/view/A39653JW56>

DOSSIER COMPLET ET PHOTOS SUR DEMANDE

LEGGETT IMMOBILIER, 42 ROUTE DE RIBERAC, 24340 LA ROCHEBEAUCOURT, FRANCE

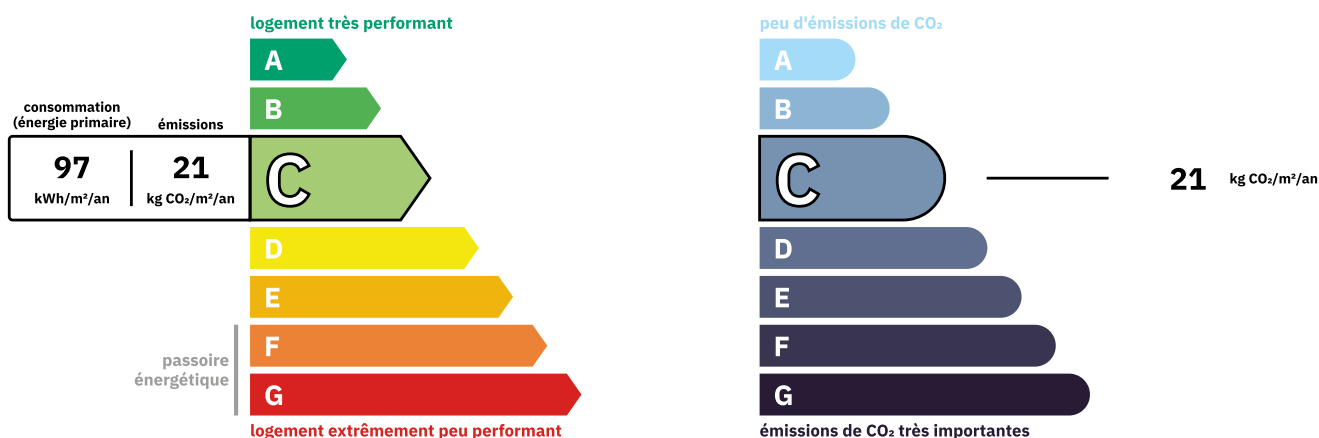
telephone: +33 553 608 488 E-mail: [prestige@leggett.fr](mailto:prestige@leggett.fr)

RÉDUIT\*\*DOMAINE  
D'EXCEPTION AVEC 4  
MAISONS, DÉPENDANCES,  
GRANGES & 7,5 HA EN PLEINE  
CAMPAGNE PAI...

Les informations sur les risques auxquels ce bien est exposé sont disponibles sur le site Géorisques :  
<https://www.georisques.gouv.fr/>

Réf. : A39653JW56

## ENERGIE-DPE



## NOTICE

Leggett Immobilier, leur clients et tout mandataire signalent que :

1: Les prix cités sont soumis aux fluctuations du taux de change. Veuillez contacter un agent pour vérifier le prix actuel. Les agents ne sont pas autorisés à faire ou à donner des représentations ou garanties relatives à la propriété que cela soit ici ou ailleurs, en leur nom ou au nom de leur client ou autre. Ils ne sont pas responsables des données mises à la disposition des clients dans ces présentations. Ces présentations ne font pas partie d'une offre ou d'un contrat et ne peuvent pas être considérées en tant que déclarations ou représentations de faits. Les agents ne sont pas responsables des informations concernant les arrangements financiers ou les structures commerciales pouvant être mises à leur disposition par leur client et portées à la connaissance des acheteurs potentiels.

2: Toutes les superficies, mesures ou distances sont approximatives. Les textes, photographies et plans ne sont donnés qu'à titre indicatif et ne sont pas nécessairement exhaustifs. Il ne peut être considéré que la propriété dispose des permis de construire ou autres autorisations nécessaires ou qu'il soit conforme aux réglementations. Leggett Immobilier n'a pas vérifié les services, équipements ou installations. Les acheteurs devront s'assurer eux-mêmes de l'état et fonctionnement des services, équipements ou installations par inspection ou autre.

3: Ces présentations ont été élaborées à partir des plans et spécifications préliminaires fournis avant la fin des travaux et doivent être considérés à titre informatifs. Les spécifications et plans peuvent avoir changé au cours de la construction et les finitions peuvent varier. Les acheteurs de la propriété ne doivent pas se contenter de ces informations et sont priés d'engager un notaire pour vérifier les plans et spécifications énoncées dans leurs contrats.

## CONTACT

Réf. :A39653JW56  
DOSSIER COMPLET  
ET PHOTOS  
SUR DEMANDE

**LEGGETT**  
IMMOBILIER INTERNATIONAL

Téléphone : +33 553 608 488  
E-mail: [prestige@leggett.fr](mailto:prestige@leggett.fr)

LEGGETT IMMOBILIER, 42 ROUTE DE RIBERAC, 24340 LA ROCHEBEAUCOURT, FRANCE  
UK Freephone: 08700115151 telephone: +33 553 608 488 E-mail: [prestige@leggett.fr](mailto:prestige@leggett.fr)