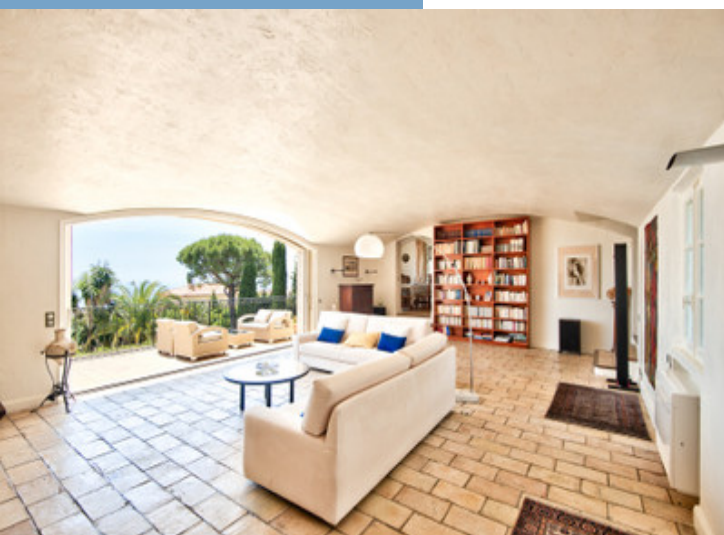




MAISON D'EXCEPTION DE 9P, SUR LES
HAUTEURS DU PARC IMPÉRIAL, VUE MER ET
COLLINES AVEC UN TERRAIN DE 2500M2

<https://fr.leggettprestige.com/>

MAISON D'EXCEPTION DE
9P, SUR LES HAUTEURS DU
PARC IMPÉRIAL, VUE MER
ET COLLINES AVEC UN
TERRAIN DE...



INFORMATIONS	
REFERENCE	A39136VAP06
PRIX	2 395 000 € £ 2,084,919* *honoraires à la charge du vendeur
CHAMBRES	5
SALLES DE BAIN	7
SURFACE INT.	281 m ²
SURFACE EXT.	2500 m ²
VILLE	Nice
DEPARTEMENT	Alpes_Maritimes
EMPLACEMENT	A 50 km ou moins des ferries
TYPE	Maison de Vacances, Maison, Villa
CONDITION	En bon état
PARTICULARITES	Piscine, Parking privé, Vue mer

*Prix basé sur le taux de change susceptible de changement



- Villa unique conçue par un architecte de renom
- Lumière et exposition plein sud
- 280 m² sur trois niveaux, avec suites indépendante
- Terrain plat de 2 500 m², jardin paysager, piscine
- Calme absolu à quelques minutes du centre-ville

MAISON D'EXCEPTION DE 9P, SUR LES HAUTEURS DU PARC IMPÉRIAL, VUE MER ET COLLINES AVEC UN TERRAIN DE...

Réf. : A39136VAP06

Sur les hauteurs du Parc Impérial, superbe villa néo-provençale de 280 m² signée Andréï Svetchine, offrant une vue mer panoramique du Mont-Boron au Cap d'Antibes. Prestations haut de gamme : séjour avec cheminée, salle à manger, cuisine équipée, cinq suites, espaces modulables, terrasses ensoleillées. Terrain plat de 2 500 m² avec jardin

DESRIPTIF

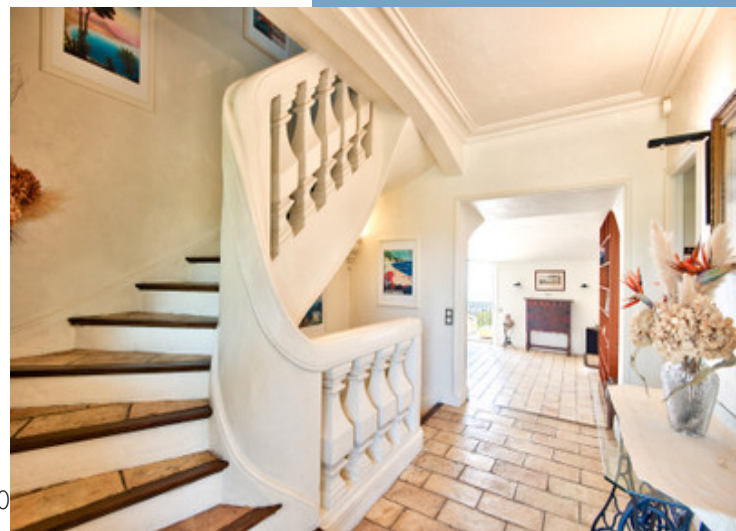
APERÇU

Nichée sur les hauteurs recherchées du Parc Impérial, à Nice, cette propriété d'exception de 280 m² est l'œuvre du célèbre architecte Andréï Svetchine, reconnu pour son talent à conjuguer élégance intemporelle et confort moderne. La villa, de style néo-provençal, séduit par sa silhouette harmonieuse, ses matériaux nobles et sa capacité à offrir un art de vivre raffiné au cœur de la Côte d'Azur. Orientée plein sud, elle bénéficie d'une luminosité optimale et d'une vue mer panoramique s'étendant du Mont-Boron jusqu'au Cap d'Antibes. L'atmosphère qui s'en dégage est celle d'une résidence à la fois luxueuse et accueillante, pensée pour profiter pleinement des instants de détente en famille ou entre amis, dans un cadre privilégié.

CONFIGURATION

La villa se déploie sur trois niveaux, chacun conçu pour allier confort, intimité et convivialité.

Rez-de-chaussée : L'entrée s'ouvre sur un vaste séjour baigné de lumière grâce à de larges baies vitrées. La cheminée d'époque apporte chaleur et caractère, tandis que la terrasse attenante invite à profiter de la vue imprenable sur la Méditerranée. La salle à manger attenante communique avec une cuisine entièrement équipée, qui donne sur une terrasse couverte avec espace barbecue, parfaite pour des repas estivaux. La suite parentale, élégante et spacieuse, dispose d'une salle d'eau avec baignoire et douche séparées, de toilettes indépendantes



Suite en ligne :

<https://fr.leggettprestige.com/luxueuse-proprieete-a-vendre/view/A39136VAP06>

[DOSSIER COMPLET ET PHOTOS SUR DEMANDE](#)

LEGETT IMMOBILIER, 42 ROUTE DE RIBERAC, 24340 LA ROCHEBEAUCOURT, FRANCE

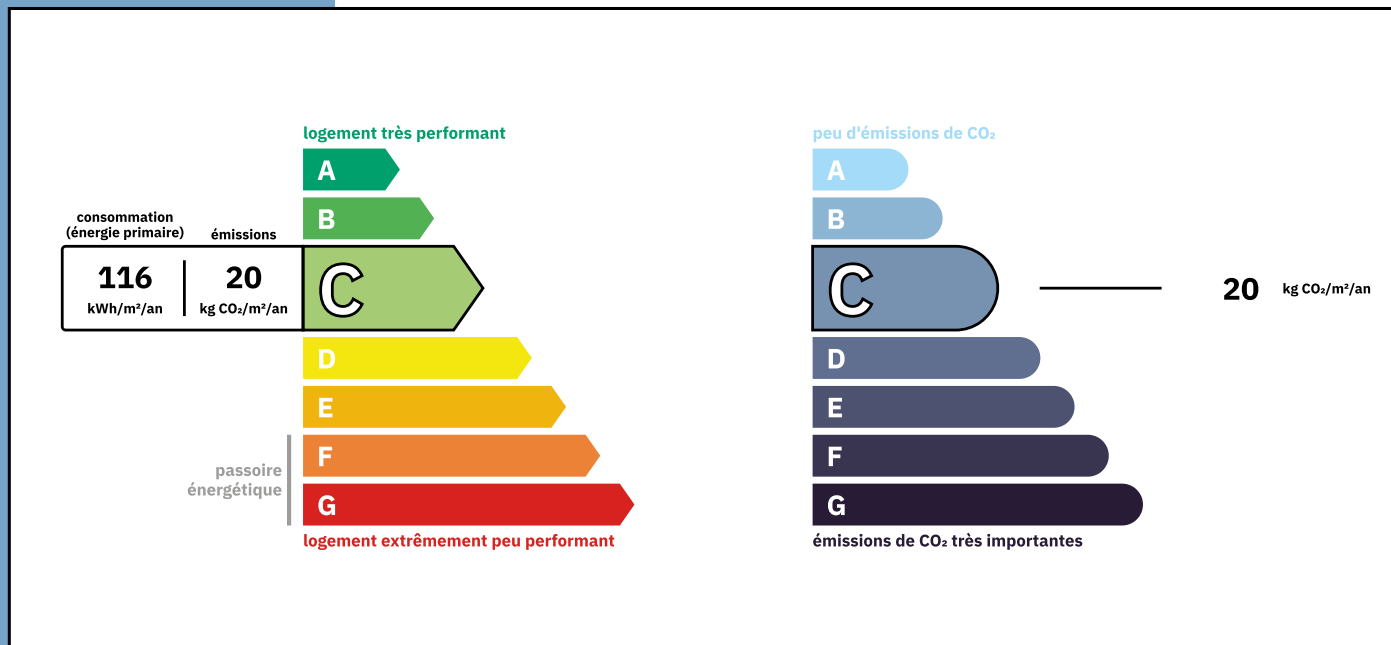
telephone: +33 553 608 488 E-mail: prestige@leggett.fr

MAISON D'EXCEPTION DE 9P
SUR LES HAUTEURS DU PARC
IMPÉRIAL, VUE MER ET
COLLINES AVEC UN TERRAIN
DE...

Les informations sur les risques auxquels ce bien est exposé sont disponibles sur le site Géorisques :
<https://www.georisques.gouv.fr/>

Réf. : A39136VAP06

ENERGIE-DPE



NOTICE

Leggett Immobilier, leur clients et tout mandataire signalent que :

1: Les prix cités sont soumis aux fluctuations du taux de change. Veuillez contacter un agent pour vérifier le prix actuel. Les agents ne sont pas autorisés à faire ou à donner des représentations ou garanties relatives à la propriété que cela soit ici ou ailleurs, en leur nom ou au nom de leur client ou autre. Ils ne sont pas responsables des données mises à la disposition des clients dans ces présentations. Ces présentations ne font pas partie d'une offre ou d'un contrat et ne peuvent pas être considérées en tant que déclarations ou représentations de faits. Les agents ne sont pas responsables des informations concernant les arrangements financiers ou les structures commerciales pouvant être mises à leur disposition par leur client et portées à la connaissance des acheteurs potentiels.

2: Toutes les superficies, mesures ou distances sont approximatives. Les textes, photographies et plans ne sont donnés qu'à titre indicatif et ne sont pas nécessairement exhaustifs. Il ne peut être considéré que la propriété dispose des permis de construire ou autres autorisations nécessaires ou qu'il soit conforme aux réglementations. Leggett Immobilier n'a pas vérifié les services, équipements ou installations. Les acheteurs devront s'assurer eux-mêmes de l'état et fonctionnement des services, équipements ou installations par inspection ou autre.

3: Ces présentations ont été élaborées à partir des plans et spécifications préliminaires fournis avant la fin des travaux et doivent être considérés à titre informatifs. Les spécifications et plans peuvent avoir changé au cours de la construction et les finitions peuvent varier. Les acheteurs de la propriété ne doivent pas se contenter de ces informations et sont priés d'engager un notaire pour vérifier les plans et spécifications énoncées dans leurs contrats.

CONTACT

Réf. :A39136VAP06
DOSSIER COMPLET
ET PHOTOS
SUR DEMANDE

LEGGETT
IMMOBILIER INTERNATIONAL

Téléphone : +33 553 608 488
E-mail: prestige@leggett.fr

LEGGETT IMMOBILIER, 42 ROUTE DE RIBERAC, 24340 LA ROCHEBEAUCOURT, FRANCE
UK Freephone: 08700115151 telephone: +33 553 608 488 E-mail: prestige@leggett.fr