



RARE : MANOIR SUR LES HAUTEURS DE
TROUVILLE AVEC VUES SUR LA VALLÉE DE LA
TOUQUES ET SITE CLASSÉ DE 1,8 HA

<https://fr.leggettprestige.com/>

RARE : MANOIR SUR LES
HAUTEURS DE TROUVILLE
AVEC VUES SUR LA VALLÉE
DE LA TOUQUES ET SITE
CLASSÉ D...



INFORMATIONS	
REFERENCE	A38938NSD14
PRIX	1 700 000 € £ 1,456,305* *honoraires à la charge du vendeur
CHAMBRES	12
SALLES DE BAIN	5
SURFACE INT.	419 m ²
SURFACE EXT.	18633 m ²
VILLE	Trouville-sur-Mer
DEPARTEMENT	Calvados
EMPLACEMENT	Ville
TYPE	Maison de Vacances, Maison, Maison familiale
CONDITION	A rénover, Habitable
PARTICULARITES	Tout à l'égout, Lac, Garage

*Prix basé sur le taux de change susceptible de changement



- A 2 km des plages de Trouville et de Deauville
- Un site exceptionnel, parc arboré avec vues
- Grande demeure familiale (12 chambres, 419 m²)
- Maison de caractère, charme de l'ancien
- Une adresse d'exception sur la côte normande

RARE : MANOIR SUR LES HAUTEURS DE TROUVILLE AVEC VUES SUR LA VALLÉE DE LA TOUQUES ET SITE CLASSÉ D...

Réf. : A38938NSD14

Édifié sur les hauteurs de Trouville, avec vue imprenable sur la vallée de la Touques, cet élégant manoir est au cœur d'un domaine historique et préservé de la Côte Fleurie.

Anciens grands communs du château d'Aguesseau, cette demeure

DESRIPTIF

Situé aux portes de Trouville-sur-Mer, sur les hauteurs offrant une vue imprenable sur la vallée de la Touques, ce manoir de caractère est niché au cœur d'un site classé de 1,8 hectare sur la Côte Fleurie, dans un environnement naturel et historique exceptionnel.

Anciennement intégrée au domaine du château d'Aguesseau voisin, cette demeure familiale de 419 m² habitables se compose de 12 chambres et 14 pièces, réparties dans deux ailes anciennes en pierres ouvragées, encadrant un pavillon central en briques, répartis comme suit :

REZ-DE-CHAUSSÉE :

- Entrée ouest (6,1 m²) avec sol en tomettes, vestibule avec ancien escalier en bois desservant les étages (avec WC séparé à l'entresol),
- Séjour avec sol en parquet, boiseries et cheminée ouverte (39 m²),
- Salle à manger avec parquet en point de Hongrie (31,7 m²),
- Cuisine séparée avec sol en tomettes (11,3 m²), cellier (5,7 m²)
- Autre entrée (5,7 m²) avec escalier en bois, WC séparé (lave main), et dégagement,
- Arrière cuisine (21,1 m²), buanderie (10,4 m²) avec évier et dallage pierre, remise et placard.

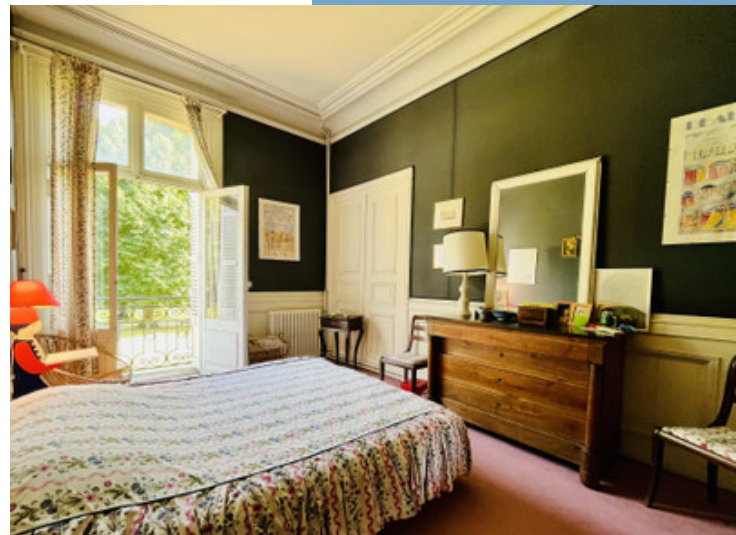
1ER ÉTAGE :

- Aile Ouest : pallier et couloir desservant une suite parentale comprenant une chambre (22,6 m²) avec parquet (point de Hongrie), dressing, salle d'eau (12 m²), avec parquet, douche, lavabo et WC, autre chambre (7,7 m²),
- Pavillon central : couloir desservant deux chambres de 15,3 m² chacune,
- Aile Est : pallier et couloir desservant : cabinet de toilette (5,

Suite en ligne :

<https://fr.leggettprestige.com/luxueuse-propriete-a-vendre/view/A38938NSD14>

[DOSSIER COMPLET ET PHOTOS SUR DEMANDE](#)

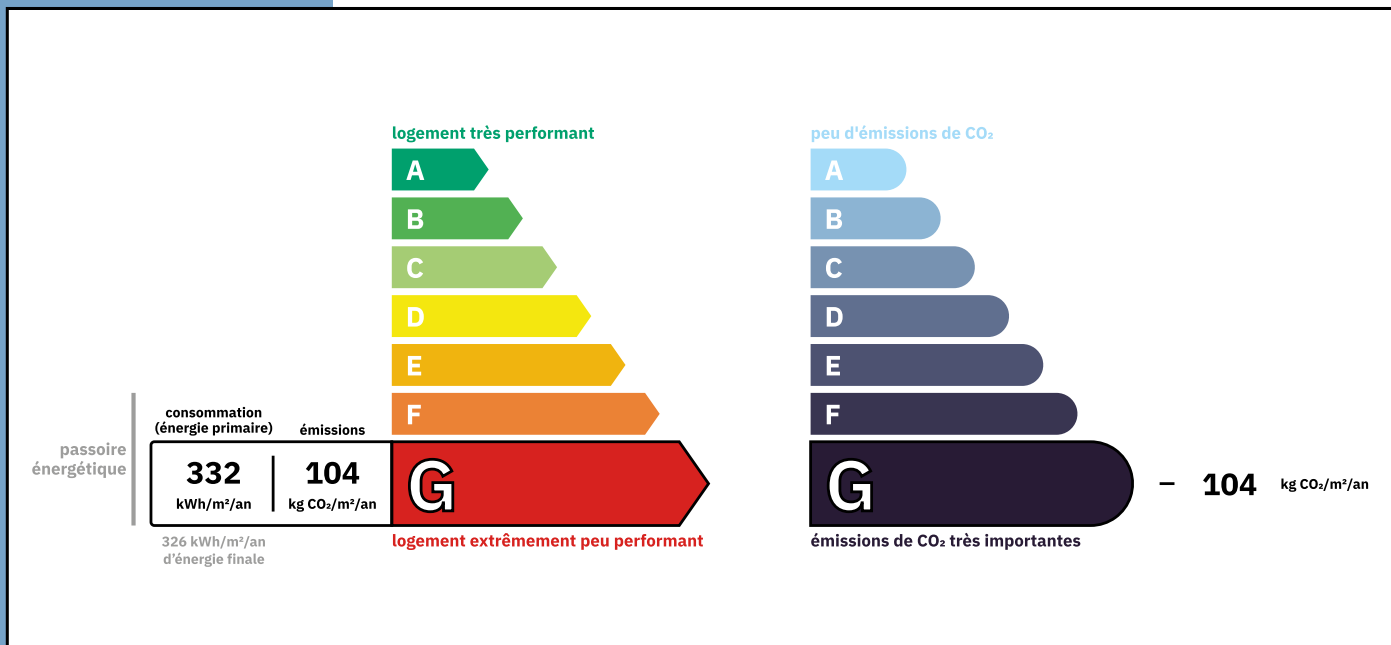


RARE : MANOIR SUR LES
HAUTEURS DE TROUVILLE
AVEC VUES SUR LA VALLÉE D
LA TOUQUES ET SITE CLASSÉ
D...

Les informations sur les risques auxquels ce bien est exposé sont disponibles sur le site Géorisques :
<https://www.georisques.gouv.fr/>

Réf. : A38938NSD14

ENERGIE-DPE



NOTICE

Leggett Immobilier, leur clients et tout mandataire signalent que :

1: Les prix cités sont soumis aux fluctuations du taux de change. Veuillez contacter un agent pour vérifier le prix actuel. Les agents ne sont pas autorisés à faire ou à donner des représentations ou garanties relatives à la propriété que cela soit ici ou ailleurs, en leur nom ou au nom de leur client ou autre. Ils ne sont pas responsables des données mises à la disposition des clients dans ces présentations. Ces présentations ne font pas partie d'une offre ou d'un contrat et ne peuvent pas être considérées en tant que déclarations ou représentations de faits. Les agents ne sont pas responsables des informations concernant les arrangements financiers ou les structures commerciales pouvant être mises à leur disposition par leur client et portées à la connaissance des acheteurs potentiels.

2: Toutes les superficies, mesures ou distances sont approximatives. Les textes, photographies et plans ne sont donnés qu'à titre indicatif et ne sont pas nécessairement exhaustifs. Il ne peut être considéré que la propriété dispose des permis de construire ou autres autorisations nécessaires ou qu'il soit conforme aux réglementations. Leggett Immobilier n'a pas vérifié les services, équipements ou installations. Les acheteurs devront s'assurer eux-mêmes de l'état et fonctionnement des services, équipements ou installations par inspection ou autre.

3: Ces présentations ont été élaborées à partir des plans et spécifications préliminaires fournis avant la fin des travaux et doivent être considérés à titre informatifs. Les spécifications et plans peuvent avoir changé au cours de la construction et les finitions peuvent varier. Les acheteurs de la propriété ne doivent pas se contenter de ces informations et sont priés d'engager un notaire pour vérifier les plans et spécifications énoncées dans leurs contrats.

CONTACT

Réf. :A38938NSD14
DOSSIER COMPLET
ET PHOTOS
SUR DEMANDE

LEGGETT
IMMOBILIER INTERNATIONAL

Téléphone : +33 553 608 488
E-mail: prestige@leggett.fr

LEGGETT IMMOBILIER, 42 ROUTE DE RIBERAC, 24340 LA ROCHEBEAUCOURT, FRANCE
UK Freephone: 08700115151 telephone: +33 553 608 488 E-mail: prestige@leggett.fr