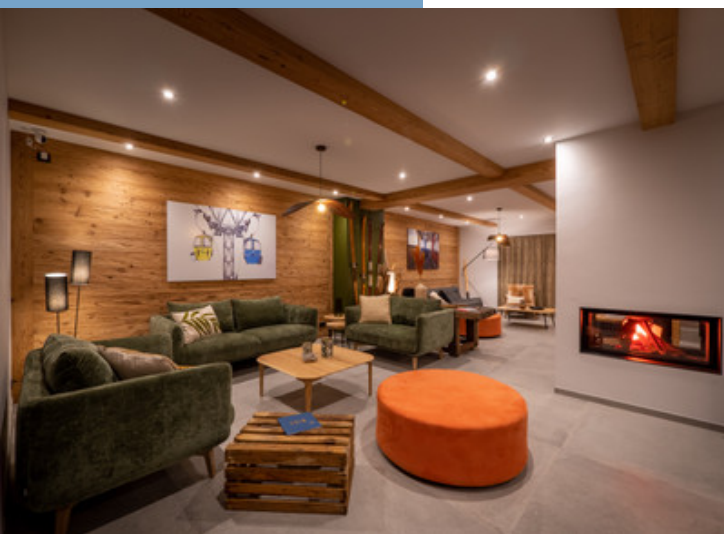




CHALET ÉCOLOGIQUE FLAMBANT NEUF AU  
DESIGN RAFFINÉ, IDÉALEMENT SITUÉ À BOURG  
SAINT MAURICE.

<https://fr.leggettprestige.com/>

CHALET ÉCOLOGIQUE  
FLAMBANT NEUF AU  
DESIGN RAFFINÉ,  
IDÉALEMENT SITUÉ À  
BOURG SAINT MAURICE....



INFORMATIONS	
REFERENCE	A38924TAB73
RIX	2 435 000 € £ 2,125,999* *honoraires à la charge du vendeur
CHAMBRES	5
SALLES DE BAIN	5
SURFACE INT.	360 m²
SURFACE EXT.	2096 m²
VILLE	Bourg-Saint-Maurice
DEPARTEMENT	Savoie
EMPLACEMENT	A 0-2 km des commerces de proximité;
TYPE	Maison de Vacances, Gîtes, Maison
CONDITION	
PARTICULARITES	Assainissement individuel, Garage, Parking privé
*Prix basé sur le taux de change susceptible de changement	





- Entièrement rénové en 2023
- Possibilité d'acheter entièrement meublé et équipé
- Fort potentiel commercial tout au long de l'année
- Emplacement privilégié à proximité de Bourg-Saint-
- Accès facile aux principales stations de ski

CHALET ÉCOLOGIQUE  
FLAMBANT NEUF AU  
DESIGN RAFFINÉ,  
IDÉALEMENT SITUÉ À  
BOURG SAINT MAURICE....

Réf. : A38924TAB73

Superbe Chalet Écologique Clé en Main – À Deux Pas de Bourg-Saint-Maurice – 5 Chambres en Suite, Bien-Être & Parking  
Ce magnifique chalet haut de gamme est vendu entièrement meublé et prêt à emménager. Idéalement situé à quelques minutes du centre de Bourg-Saint-Maurice, il offre une combinaison parfaite de confort

## DESRIPTIF

Grange achetée en 2022, intégralement réhabilitée et livrée Décembre 2023. Édifiée sur la parcelle OI 1539 pour 318 m2  
Jardin : parcelles OI 1542, 1545, 3146 et 1540 pour environ 2 000 m2.  
Maison, composé de :

Au RDC, 1 chambre de 48 m2 avec salle d'eau et WC indépendant, accès à un jardin, 1 chambre de 30 m2, avec salle d'eau/WC, accès à un jardin, 1 salle de jeux/TV de 13m2, 1 placard de rangement sous escalier, 1 chaufferie / local technique.

1er étage, 1 entrée principale, 1 vaste salon/salle à manger d'environ 115 m2 avec cheminée centrale, accès à une terrasse de 60 m, 1 cuisine de 14 m2, 1 bureau de 12 m2, 1 buanderie/rangement (avec un WC).

2ème étage, 1 chambre de 23 m2 avec salle d'eau/wc avec accès à un balcon, 1 chambre de 32 m2 avec salle d'eau/wc, + mezzanine, avec accès à un balcon, 1 chambre de 55 m2 avec mezzanine, balcon + terrasse de 17 m2.

Extérieurs :

-terrasse panoramique bain nordique, 40 m2 -terrasse 40 m2 avec sauna extérieur,

-parking aérien 8 places avec borne de recharge élec

Dépendances : 1 local à skis chauffé et isolé, 1 local rangement/stockage/atelier.

Surface habitable : 340 m²

Surface locaux technique : 20 m²

Surface total habitable : 360 m²

Surface local ski : 9 m²

Surface local rangement bois/atelier : 30 m²

Exposition Sud et Ouest

Eau/an:environ600€

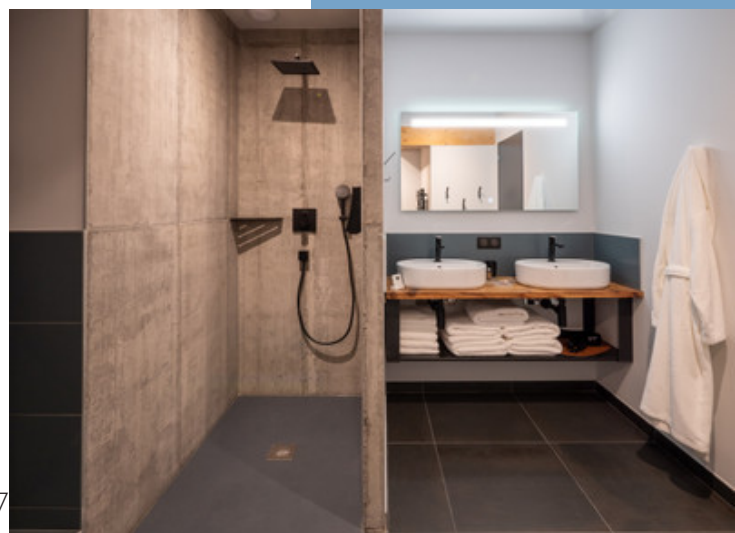
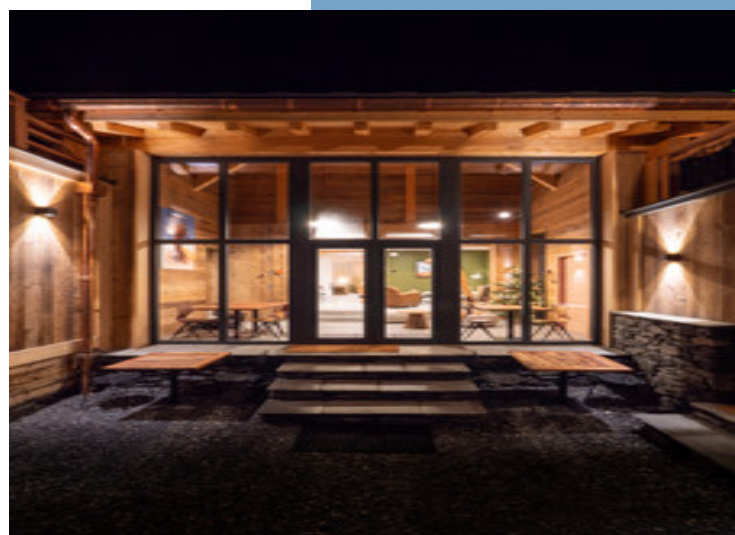
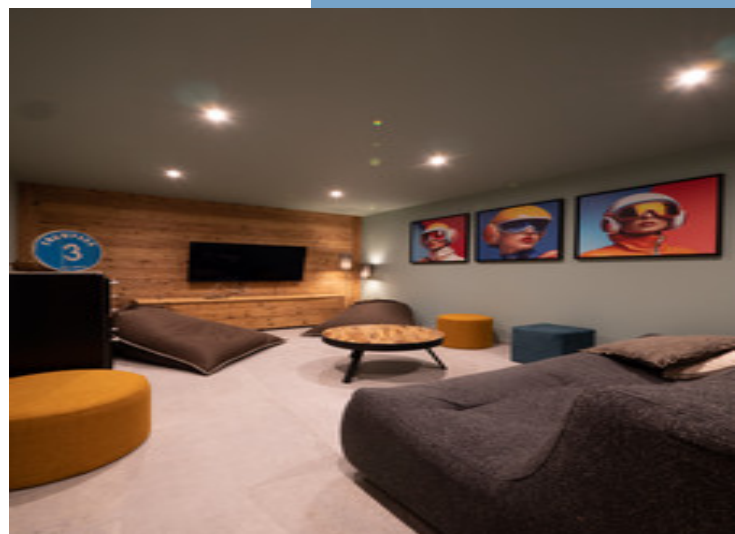
Elec / mois : environ 400 €

Chauffage par 2 pompes à chaleur, chauffage par dalle hydraulique, à chaque niveau. Eau chaude : 2 ballons élec

Suite en ligne :

<https://fr.leggettprestige.com/luxueuse-propriete-a-vendre/view/A38924TAB73>

BOSSIER COMPLET ET PHOTOS SUR DEMANDE

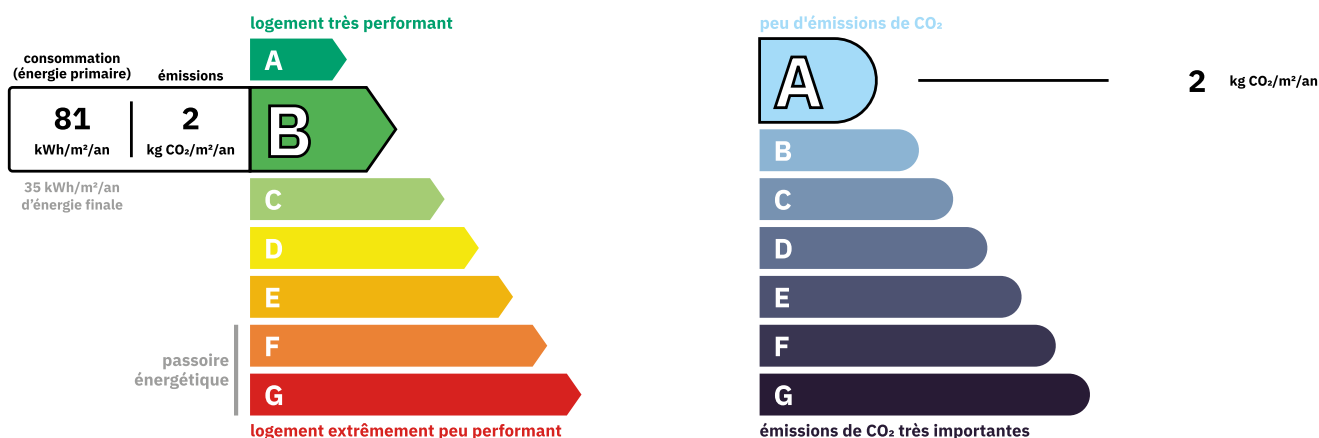


CHALET ÉCOLOGIQUE  
FLAMBANT NEUF AU DESIGN  
RAFFINÉ, IDÉALEMENT SITUÉ À  
BOURG SAINT MAURICE....

Les informations sur les risques auxquels ce bien est exposé sont disponibles sur le site Géorisques :  
<https://www.georisques.gouv.fr/>

Réf. : A38924TAB73

## ENERGIE-DPE



## NOTICE

Leggett Immobilier, leur clients et tout mandataire signalent que :

1: Les prix cités sont soumis aux fluctuations du taux de change. Veuillez contacter un agent pour vérifier le prix actuel. Les agents ne sont pas autorisés à faire ou à donner des représentations ou garanties relatives à la propriété que cela soit ici ou ailleurs, en leur nom ou au nom de leur client ou autre. Ils ne sont pas responsables des données mises à la disposition des clients dans ces présentations. Ces présentations ne font pas partie d'une offre ou d'un contrat et ne peuvent pas être considérées en tant que déclarations ou représentations de faits. Les agents ne sont pas responsables des informations concernant les arrangements financiers ou les structures commerciales pouvant être mises à leur disposition par leur client et portées à la connaissance des acheteurs potentiels.

2: Toutes les superficies, mesures ou distances sont approximatives. Les textes, photographies et plans ne sont donnés qu'à titre indicatif et ne sont pas nécessairement exhaustifs. Il ne peut être considéré que la propriété dispose des permis de construire ou autres autorisations nécessaires ou qu'il soit conforme aux réglementations. Leggett Immobilier n'a pas vérifié les services, équipements ou installations. Les acheteurs devront s'assurer eux-mêmes de l'état et fonctionnement des services, équipements ou installations par inspection ou autre.

3: Ces présentations ont été élaborées à partir des plans et spécifications préliminaires fournis avant la fin des travaux et doivent être considérés à titre informatifs. Les spécifications et plans peuvent avoir changé au cours de la construction et les finitions peuvent varier. Les acheteurs de la propriété ne doivent pas se contenter de ces informations et sont priés d'engager un notaire pour vérifier les plans et spécifications énoncées dans leurs contrats.

## CONTACT

Réf. :A38924TAB73  
DOSSIER COMPLET  
ET PHOTOS  
SUR DEMANDE

**LEGGETT**  
IMMOBILIER INTERNATIONAL

Téléphone : +33 553 608 488  
E-mail: [prestige@leggett.fr](mailto:prestige@leggett.fr)

LEGGETT IMMOBILIER, 42 ROUTE DE RIBERAC, 24340 LA ROCHEBEAUCOURT, FRANCE  
UK Freephone: 08700115151 telephone: +33 553 608 488 E-mail: [prestige@leggett.fr](mailto:prestige@leggett.fr)