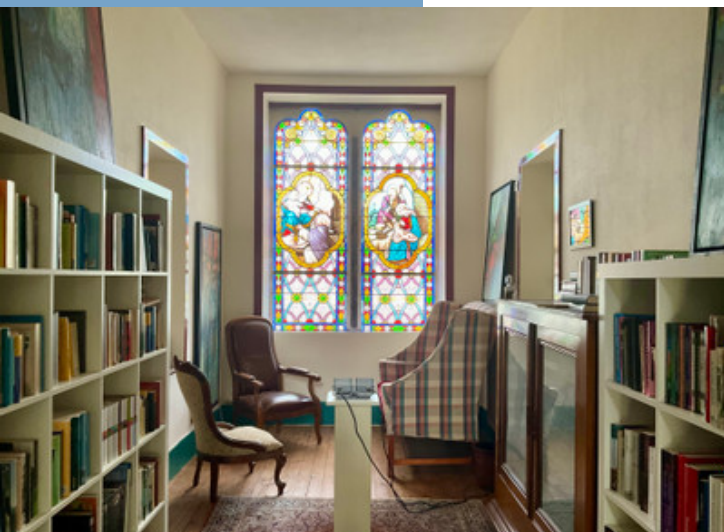




MAGNIFIQUE MAISON / CHAMBRES D'HÔTES  
DANS LA CAMPAGNE FRANÇAISE, AU RICHE  
PASSÉ FASCINANT

<https://fr.leggettprestige.com/>

MAGNIFIQUE MAISON /  
CHAMBRES D'HÔTES  
DANS LA CAMPAGNE  
FRANÇAISE, AU RICHE  
PASSÉ FASCINANT...



INFORMATIONS	
REFERENCE	A38901JET23
RIX	549 995 € £ 477,412* <small>* honoraires 6 % TTC à la charge de l'acquéreur (520 000 € EUR hors honoraires)</small>
CHAMBRES	9
SALLES DE BAIN	8
SURFACE INT.	466 m <sup>2</sup>
SURFACE EXT.	3560 m <sup>2</sup>
VILLE	Vallière
DEPARTEMENT	Creuse
EMPLACEMENT	
TYPE	Maison de Vacances, Maison, Maison familiale
CONDITION	
PARTICULARITES	Parking privé, Non mitoyenne, Raccordé à l'eau courante
<small>*Prix basé sur le taux de change susceptible de changement</small>	



- Jardin clos, muré, et des portails impressionnants
- Sauna extérieur chauffé au bois et jacuzzi
- À quelques pas des cafés, la boulangerie, etc.
- Chambre d'hôtes existante bien établi
- 

MAGNIFIQUE MAISON /  
CHAMBRES D'HÔTES  
DANS LA CAMPAGNE  
FRANÇAISE, AU RICHE  
PASSÉ FASCINANT...

Réf. : A38901JET23

Le joli village de Vallière (environ 700 habitants) abrite cette impressionnante maison de maître, située sur le plateau de Millevaches, dans le centre de la France. Vous bénéficiez de l'intimité d'un grand jardin clos avec sauna et jacuzzi, ainsi que du confort de toutes les commodités quotidiennes accessibles à pied.

## DESRIPTIF

Cette magnifique propriété, construite en 1892, a d'abord servi d'école catholique pour filles. Au fil des ans, elle a tour à tour été un orphelinat, un hôpital et un presbytère. Elle est aujourd'hui une luxueuse maison d'hôtes, à l'esprit artistique et branché, avec un appartement réservé aux propriétaires.

Sous-sol : salle de sport avec sauna, buanderie, cave à vin et débarras.

Rez-de-chaussée - Hall d'entrée et couloir central donnant accès à l'arrière de la propriété et à une porte menant au sous-sol. Cuisine professionnelle avec cellier attenant. Salle à manger double exposition avec poêle à bois. Salle d'art. Bureau. Appartement comprenant un grand salon, une chambre avec dressing et salle d'eau, actuellement utilisé comme espace de vie par les propriétaires.

Premier étage - Un appartement : salon avec kitchenette (36 m<sup>2</sup>), chambre (20 m<sup>2</sup>), avec salle d'eau et dressing attenants. Bibliothèque/salle de lecture avec de superbes vitraux d'origine. Deux chambres avec salles d'eau attenantes. Une autre chambre avec lavabo.

Deuxième étage - 4 chambres, dont deux avec salle d'eau attenante (26 m<sup>2</sup> et 29 m<sup>2</sup>, sans compter les salles d'eau). Une suite avec deux douches et WC avec couloir intérieur et une chambre familiale/pour enfants séparée (20 m<sup>2</sup> et 14 m<sup>2</sup>). Combles.

Pour plus d'informations sur les espaces réservés aux invités, rendez-vous ici : <https://villavalliere.com/en/chambres-en>

À l'extérieur, vous tr

Suite en ligne :  
<https://fr.leggettprestige.com/luxueuse-proprieete-a-vendre/view/A38901JET23>

[DOSSIER COMPLET ET PHOTOS SUR DEMANDE](#)

LEGGETT IMMOBILIER, 42 ROUTE DE RIBERAC, 24340 LA ROCHEBEAUCOURT, FRANCE  
telephone: +33 553 608 488 E-mail: [prestige@leggett.fr](mailto:prestige@leggett.fr)

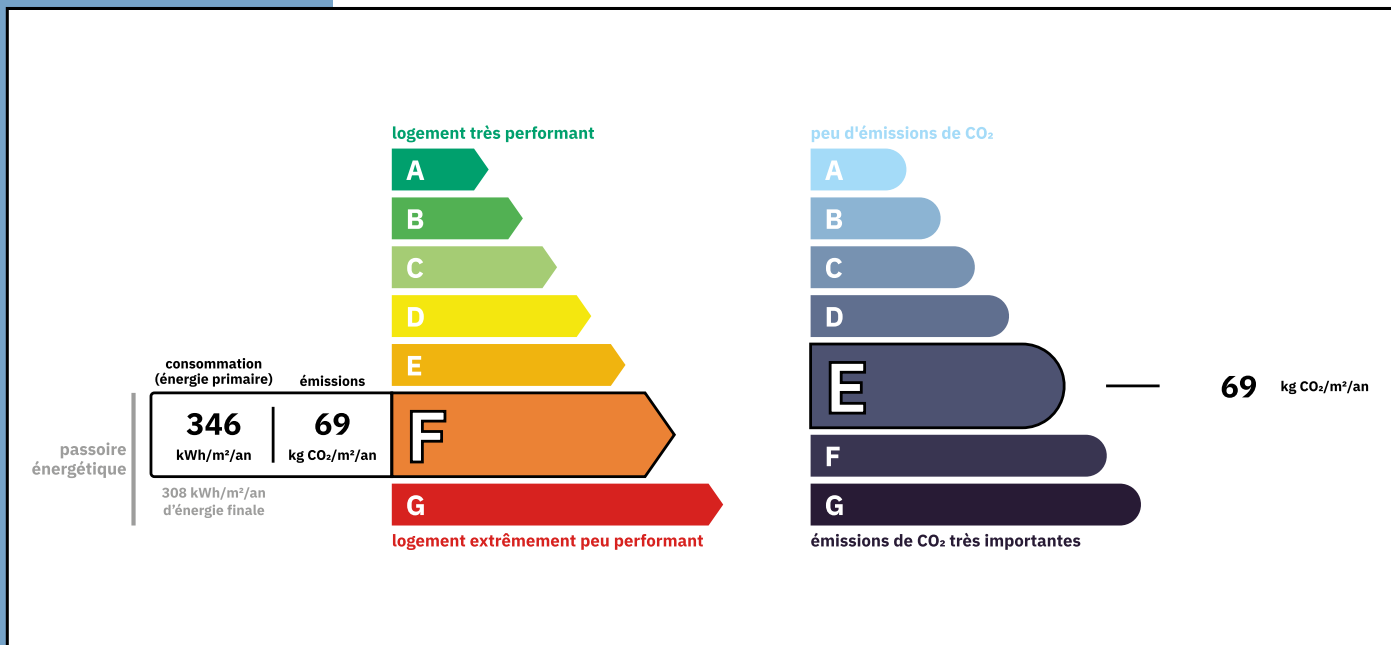


MAGNIFIQUE MAISON /  
CHAMBRES D'HÔTES DANS LA  
CAMPAGNE FRANÇAISE, AU  
RICHE PASSÉ FASCINANT...

Les informations sur les risques auxquels ce bien est exposé sont disponibles sur le site Géorisques :  
<https://www.georisques.gouv.fr/>

Réf. : A38901JET23

## ENERGIE-DPE



## NOTICE

Leggett Immobilier, leur clients et tout mandataire signalent que :

1: Les prix cités sont soumis aux fluctuations du taux de change. Veuillez contacter un agent pour vérifier le prix actuel. Les agents ne sont pas autorisés à faire ou à donner des représentations ou garanties relatives à la propriété que cela soit ici ou ailleurs, en leur nom ou au nom de leur client ou autre. Ils ne sont pas responsables des données mises à la disposition des clients dans ces présentations. Ces présentations ne font pas partie d'une offre ou d'un contrat et ne peuvent pas être considérées en tant que déclarations ou représentations de faits. Les agents ne sont pas responsables des informations concernant les arrangements financiers ou les structures commerciales pouvant être mises à leur disposition par leur client et portées à la connaissance des acheteurs potentiels.

2: Toutes les superficies, mesures ou distances sont approximatives. Les textes, photographies et plans ne sont donnés qu'à titre indicatif et ne sont pas nécessairement exhaustifs. Il ne peut être considéré que la propriété dispose des permis de construire ou autres autorisations nécessaires ou qu'il soit conforme aux réglementations. Leggett Immobilier n'a pas vérifié les services, équipements ou installations. Les acheteurs devront s'assurer eux-mêmes de l'état et fonctionnement des services, équipements ou installations par inspection ou autre.

3: Ces présentations ont été élaborées à partir des plans et spécifications préliminaires fournis avant la fin des travaux et doivent être considérés à titre informatifs. Les spécifications et plans peuvent avoir changé au cours de la construction et les finitions peuvent varier. Les acheteurs de la propriété ne doivent pas se contenter de ces informations et sont priés d'engager un notaire pour vérifier les plans et spécifications énoncées dans leurs contrats.

## CONTACT

Réf. :A38901JET23  
DOSSIER COMPLET  
ET PHOTOS  
SUR DEMANDE

**LEGGETT**  
IMMOBILIER INTERNATIONAL

Téléphone : +33 553 608 488  
E-mail: [prestige@leggett.fr](mailto:prestige@leggett.fr)

LEGGETT IMMOBILIER, 42 ROUTE DE RIBERAC, 24340 LA ROCHEBEAUCOURT, FRANCE  
UK Freephone: 08700115151 telephone: +33 553 608 488 E-mail: [prestige@leggett.fr](mailto:prestige@leggett.fr)