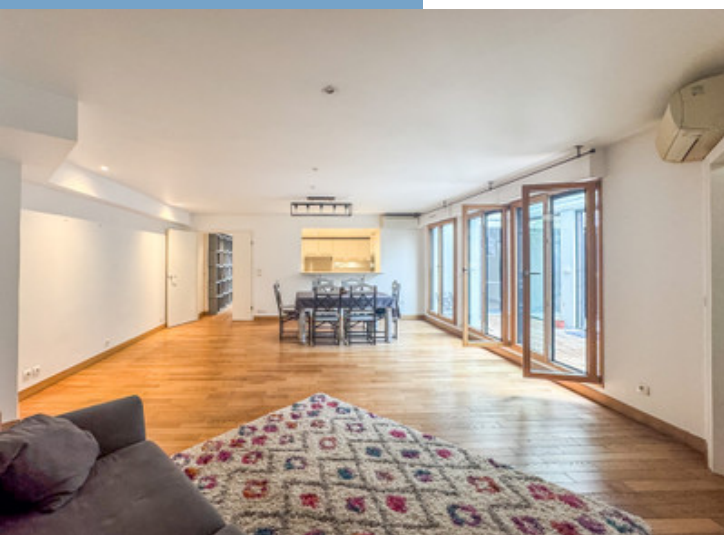
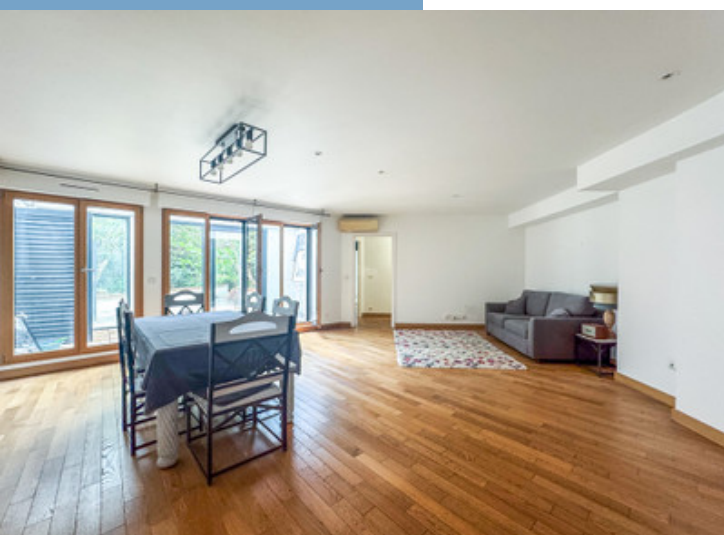
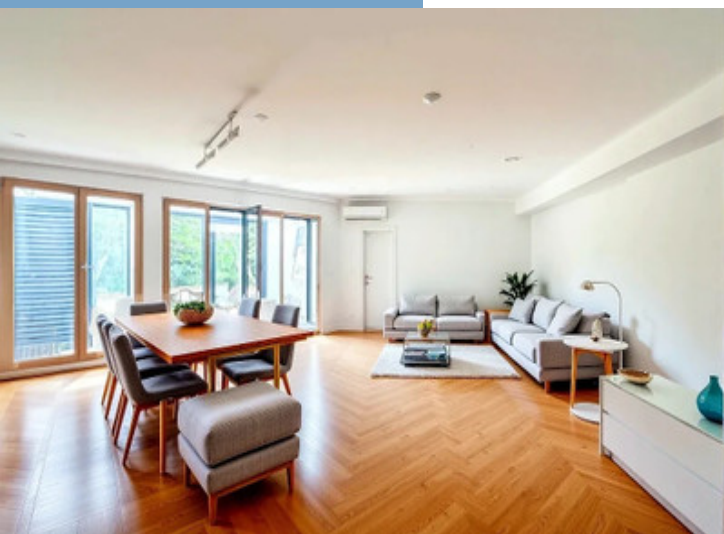




PARIS XV SAINT-CHARLES/GRENELLE -  
APPARTEMENT FAMILIAL 130M<sup>2</sup> AVEC JARDIN  
150M<sup>2</sup> - PROCHE CHAMPS DE MARS

<https://fr.leggettprestige.com/>

PARIS XV  
SAINT-CHARLES/GRENELLE  
- APPARTEMENT FAMILIAL  
130M² AVEC JARDIN 150M²  
- PROCHE CHAMPS DE ...



| INFORMATIONS  |  |
|---|--|
| REFERENCE   | A38857VID75  |
| PRIX  | 1 490 000 €<br>£ 1,296,449*<br><small>*honoraires à la charge du vendeur</small> |
| CHAMBRES  | 4  |
| SALLES DE BAIN  | 2  |
| SURFACE INT.  | 150 m²   |
| SURFACE EXT.  | 175 m²   |
| VILLE   | Paris 15e Arrondissement   |
| DEPARTEMENT   | Paris  |
| EMPLACEMENT   | Ville  |
| TYPE  |  |
| CONDITION   | Habitable  |
| PARTICULARITES  | Tout à l'égout, Parking privé, Fibre optique                                     |
| <small>*Prix basé sur le taux de change susceptible de changement</small> |  |





- Entrée privative rez-de-chaussée surélevé
- Jardin privatif 150m<sup>2</sup> + terrasse 31m<sup>2</sup>
- Suite parentale + 3 chambres + rangements
- Proximité des meilleures écoles et Champ de Mars
- Résidence 2010 - Cave + parking possible

PARIS XV  
 SAINT-CHARLES/GRENELLE  
 E - APPARTEMENT  
 FAMILIAL 130M<sup>2</sup> AVEC  
 JARDIN 150M<sup>2</sup> - PROCHE  
 CHAMPS DE ...  
 Réf. : A38857VID75

RUE VIALA – À proximité immédiate des commerces et du Champ de Mars, LEGGETT Immobilier est heureux de vous présenter ce rare appartement familial de 130m<sup>2</sup> en rez-de-chaussée surélevé avec entrée privative dans une résidence récente (2010). Sans vis-à-vis, il offre une terrasse de 31m<sup>2</sup> et un magnifique jardin privé de 150m<sup>2</sup>.

## DESRIPTIF

Superficie Carrez :

Entrée + Placard : 8.63 m<sup>2</sup>

Séjour : 35.40 m<sup>2</sup>

Chambre 1 : 14.43 m<sup>2</sup>

Dressing : 5.07 m<sup>2</sup>

Salle de bains : 4.83 m<sup>2</sup>

W.C. 1 : 1.89 m<sup>2</sup>

Chambre 2 + Placard : 14.22 m<sup>2</sup>

Chambre 3 + Placard : 11.82 m<sup>2</sup>

Chambre 4 + Placard : 9.42 m<sup>2</sup>

Cuisine : 11.57 m<sup>2</sup>

Salle d'eau : 2.78 m<sup>2</sup>

W.C. 2 : 2.91 m<sup>2</sup>

Dégagement + Placard : 7.07 m<sup>2</sup>

Total superficie privative du lot : 130.04 m<sup>2</sup>

Superficie hors Carrez

Véranda : 8.54 m<sup>2</sup>

Jardin : 175.00 m<sup>2</sup>

Cave : 2.20 m<sup>2</sup>

Le Quartier Grenelle - Saint-Charles : Un Havre de Paix au Cœur de Paris

Situation Privilégiée Rue Viala

La rue Viala, située dans le quartier de Grenelle au 15ème arrondissement, relie la place Marcel-Cerdan à la rue Saint-Charles. Cette artère calme incarne parfaitement l'esprit village qui caractérise ce secteur résidentiel prisé des familles parisiennes.

Un Quartier Familial d'Exception

Grenelle-Saint-Charles se distingue par son atmosphère paisible et son caractère résidentiel marqué. Ancien village rattaché à Paris, le quartier a su préserver son identité tout en bénéficiant des avantages de la capitale. Les rues arborées, les immeubles de standing et les nombreux espaces verts en font un territoire d'élection pour les

Suite en ligne :

<https://fr.leggettprestige.com/luxueuse-propriete-a-vendre/view/A38857VID75>

DOSSIER COMPLET ET PHOTOS SUR DEMANDE

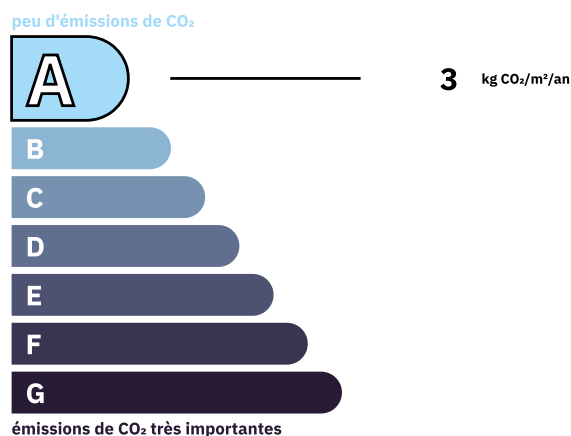
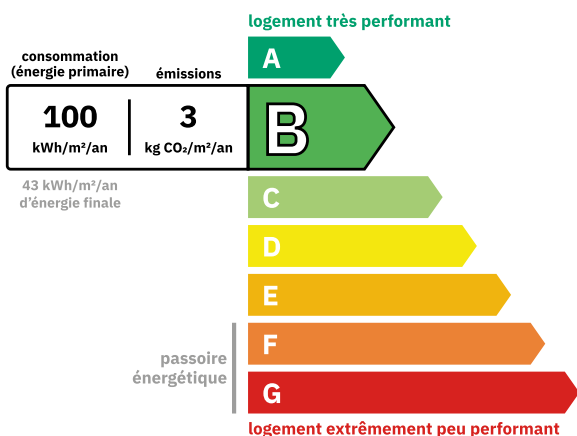


PARIS XV  
SAINT-CHARLES/GRENELLE -  
APPARTEMENT FAMILIAL  
130M² AVEC JARDIN 150M² -  
PROCHE CHAMPS DE ...

Réf. : A38857VID75

## ENERGIE-DPE

Les informations sur les risques auxquels ce bien est exposé sont disponibles sur le site Géorisques :  
<https://www.georisques.gouv.fr/>



## NOTICE

Leggett Immobilier, leur clients et tout mandataire signalent que :

1: Les prix cités sont soumis aux fluctuations du taux de change. Veuillez contacter un agent pour vérifier le prix actuel. Les agents ne sont pas autorisés à faire ou à donner des représentations ou garanties relatives à la propriété que cela soit ici ou ailleurs, en leur nom ou au nom de leur client ou autre. Ils ne sont pas responsables des données mises à la disposition des clients dans ces présentations. Ces présentations ne font pas partie d'une offre ou d'un contrat et ne peuvent pas être considérées en tant que déclarations ou représentations de faits. Les agents ne sont pas responsables des informations concernant les arrangements financiers ou les structures commerciales pouvant être mises à leur disposition par leur client et portées à la connaissance des acheteurs potentiels.

2: Toutes les superficies, mesures ou distances sont approximatives. Les textes, photographies et plans ne sont donnés qu'à titre indicatif et ne sont pas nécessairement exhaustifs. Il ne peut être considéré que la propriété dispose des permis de construire ou autres autorisations nécessaires ou qu'il soit conforme aux réglementations. Leggett Immobilier n'a pas vérifié les services, équipements ou installations. Les acheteurs devront s'assurer eux-mêmes de l'état et fonctionnement des services, équipements ou installations par inspection ou autre.

3: Ces présentations ont été élaborées à partir des plans et spécifications préliminaires fournis avant la fin des travaux et doivent être considérés à titre informatifs. Les spécifications et plans peuvent avoir changé au cours de la construction et les finitions peuvent varier. Les acheteurs de la propriété ne doivent pas se contenter de ces informations et sont priés d'engager un notaire pour vérifier les plans et spécifications énoncées dans leurs contrats.

## CONTACT

Réf. :A38857VID75  
DOSSIER COMPLET  
ET PHOTOS  
SUR DEMANDE

**LEGGETT**  
IMMOBILIER INTERNATIONAL

Téléphone : +33 553 608 488  
E-mail: [prestige@leggett.fr](mailto:prestige@leggett.fr)

LEGGETT IMMOBILIER, 42 ROUTE DE RIBERAC, 24340 LA ROCHEBEAUCOURT, FRANCE  
UK Freephone: 08700115151 telephone: +33 553 608 488 E-mail: [prestige@leggett.fr](mailto:prestige@leggett.fr)