



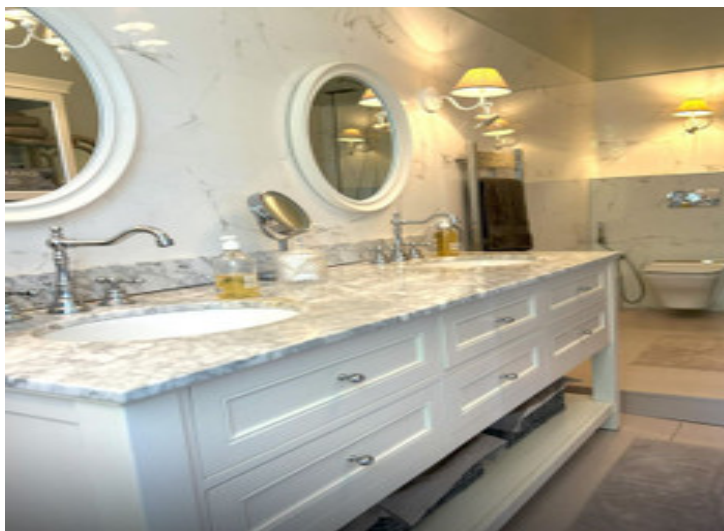
ÉLÉGANT MANOIR DU XVII^E SIÈCLE : INTÉRIEUR SPACIEUX ET PLEIN DE CARACTÈRE, IDÉAL POUR UNE GRANDE FAMILLE

<https://fr.leggettprestige.com/>

ÉLÉGANT MANOIR DU
XVIII^E SIÈCLE : INTÉRIEUR
SPACIEUX ET PLEIN DE
CARACTÈRE, IDÉAL POUR
UNE GRAN...



INFORMATIONS	
REFERENCE	A38684LUC40
RIX	842 500 € £ 735,587* *honoraires à la charge du vendeur
CHAMBRES	9
SALLES DE BAIN	6
SURFACE INT.	402 m²
SURFACE EXT.	12733 m²
VILLE	Eyres-Moncube
DEPARTEMENT	Landes
EMPLACEMENT	Village
TYPE	Maison, Maison de Campagne, Maison familiale
CONDITION	
PARTICULARITES	Piscine, Assainissement individuel, Garage
*Prix basé sur le taux de change susceptible de changement	



- Au calme, à 10 min. de la ville animée St Sever
- Vaste terrain orienté au sud avec grande piscine
- Terrasse orientée au sud, idéale pour recevoir
- Maison alliant charme de l'époque et sdb modernes
- Comprend un appartement annexe/possible gîte

ÉLÉGANT MANOIR DU
XVII^E SIÈCLE : INTÉRIEUR
SPACIEUX ET PLEIN DE
CARACTÈRE, IDÉAL POUR
UNE GRAN...

Réf. : A38684LUC40

Cette magnifique maison de maître, datant du XVII^e siècle, combine des intérieurs spacieux et pleins de caractère avec des raffinements modernes. Située sur un terrain surélevé orienté au sud, cette impressionnante résidence offre intimité, tranquillité et polyvalence. La maison principale comprend des pièces spacieuses et lumineuses

DESRIPTIF

Rez-de-chaussée

Cuisine 16m²

Cuisine équipée avec double four, et plaque de cuisson au gaz. Les portes de la cuisine mènent à l'avant et à l'arrière de la propriété ainsi qu'à la salle de petit-déjeuner. Escalier menant à une chambre au premier étage.

Salle de petit-déjeuner 26m²

Comprenant une grande cheminée ouverte (actuellement scellée et non utilisée), la salle de petit-déjeuner mène directement à la salle à manger principale et au couloir principal sur sa gauche.

Salle à manger principale 34m²

Comprenant un grand lustre, deux doubles fenêtres, une cheminée et un sol en marbre, avec une double porte menant au couloir principal.

Hall d'entrée 13,5 m²

Double porte ouvrant sur la terrasse et l'escalier principal en bois d'origine menant au premier étage.

WC avec toilette suspendue et meuble-lavabo sur mesure, 3,8 m².

Salon 34m²

Comprenant un poêle à bois et des fenêtres doubles à double vitrage, avec des portes doubles menant à l'escalier principal, une menant au couloir arrière et une menant directement à la bibliothèque.

Bibliothèque 22m²

Double vitrage et porte donnant sur la terrasse, petite fenêtre pittoresque et porte donnant sur une pièce utilisée pour le rangement et le repassage.

Pièce de rangement et de repassage 15m².

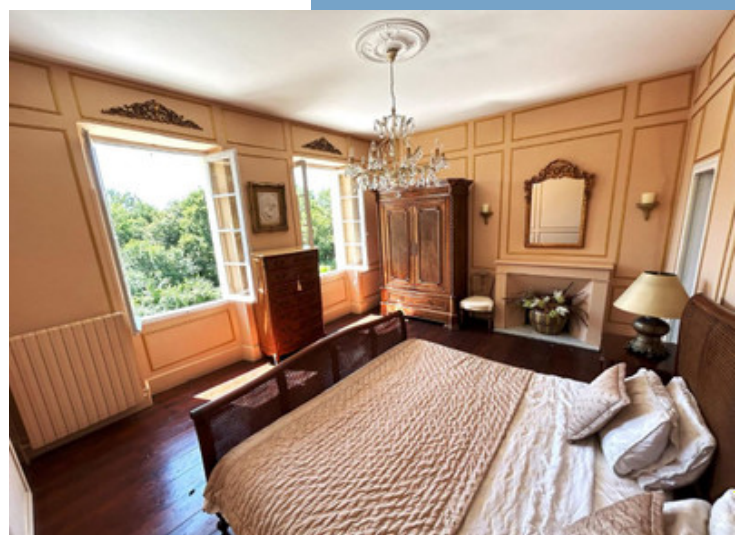
Chaufferie 4m².

Bureau 16 m² avec salle d'eau attenante 4.5 m² (possibilité 8ème chambre)

Suite en ligne :

<https://fr.leggettprestige.com/luxueuse-proprieete-a-vendre/view/A38684LUC40>

DOSSIER COMPLET ET PHOTOS SUR DEMANDE

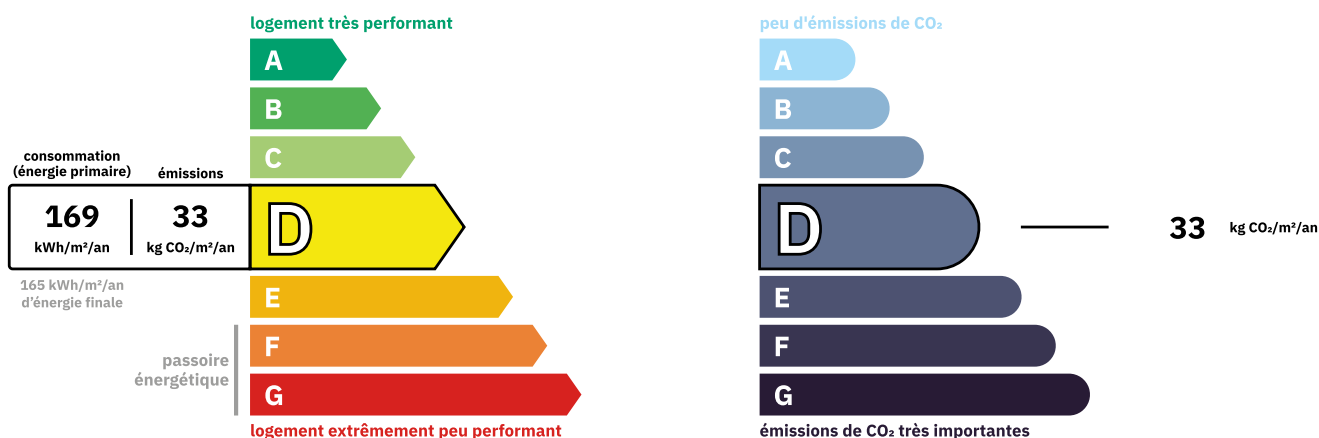


ÉLÉGANT MANOIR DU XVII^E
SIÈCLE : INTÉRIEUR SPACIEUX
ET PLEIN DE CARACTÈRE,
IDÉAL POUR UNE GRAN...

Les informations sur les risques auxquels ce bien est exposé sont disponibles sur le site Géorisques :
<https://www.georisques.gouv.fr/>

Réf. : A38684LUC40

ENERGIE-DPE



NOTICE

Leggett Immobilier, leur clients et tout mandataire signalent que :

1: Les prix cités sont soumis aux fluctuations du taux de change. Veuillez contacter un agent pour vérifier le prix actuel. Les agents ne sont pas autorisés à faire ou à donner des représentations ou garanties relatives à la propriété que cela soit ici ou ailleurs, en leur nom ou au nom de leur client ou autre. Ils ne sont pas responsables des données mises à la disposition des clients dans ces présentations. Ces présentations ne font pas partie d'une offre ou d'un contrat et ne peuvent pas être considérées en tant que déclarations ou représentations de faits. Les agents ne sont pas responsables des informations concernant les arrangements financiers ou les structures commerciales pouvant être mises à leur disposition par leur client et portées à la connaissance des acheteurs potentiels.

2: Toutes les superficies, mesures ou distances sont approximatives. Les textes, photographies et plans ne sont donnés qu'à titre indicatif et ne sont pas nécessairement exhaustifs. Il ne peut être considéré que la propriété dispose des permis de construire ou autres autorisations nécessaires ou qu'il soit conforme aux réglementations. Leggett Immobilier n'a pas vérifié les services, équipements ou installations. Les acheteurs devront s'assurer eux-mêmes de l'état et fonctionnement des services, équipements ou installations par inspection ou autre.

3: Ces présentations ont été élaborées à partir des plans et spécifications préliminaires fournis avant la fin des travaux et doivent être considérés à titre informatifs. Les spécifications et plans peuvent avoir changé au cours de la construction et les finitions peuvent varier. Les acheteurs de la propriété ne doivent pas se contenter de ces informations et sont priés d'engager un notaire pour vérifier les plans et spécifications énoncées dans leurs contrats.

CONTACT

Réf. :A38684LUC40
DOSSIER COMPLET
ET PHOTOS
SUR DEMANDE

LEGGETT
IMMOBILIER INTERNATIONAL

Téléphone : +33 553 608 488
E-mail: prestige@leggett.fr

LEGGETT IMMOBILIER, 42 ROUTE DE RIBERAC, 24340 LA ROCHEBEAUCOURT, FRANCE
UK Freephone: 08700115151 telephone: +33 553 608 488 E-mail: prestige@leggett.fr