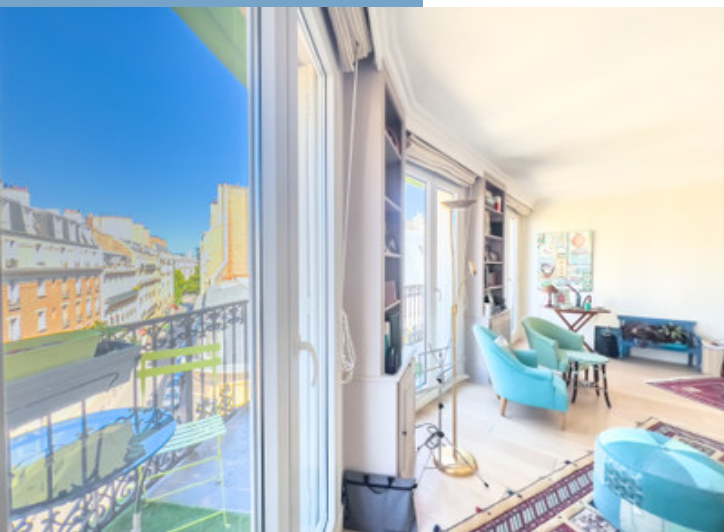




PARIS 16E VICTOR HUGO, APART 4P (T4), 104M2
+ STUDIO 22,8M2 + BALCONS 17,5M2, 5/6E AVEC
ASCENSEUR, IMM PDT

<https://fr.leggettprestige.com/>

PARIS 16E VICTOR HUGO,
APART 4P (T4), 104M2 +
STUDIO 22,8M2 +
BALCONS 17,5M2, 5/6E
AVEC ASCENSEUR, ...



INFORMATIONS	
REFERENCE	A38513DPE75
RIX	1 665 000 € £ 1,417,831* *honoraires à la charge du vendeur
CHAMBRES	3
SALLES DE BAIN	2
SURFACE INT.	131 m ²
SURFACE EXT.	17 m ²
VILLE	Paris 16e Arrondissement
DEPARTEMENT	Paris
EMPLACEMENT	Métroôle
TYPE	
CONDITION	En bon état
PARTICULARITES	Double vitrage, Vue panoramique, Ascenseur
*Prix basé sur le taux de change susceptible de changement	



- Au 2 derniers étages avec balcon filant
- Baigné de lumière avec une vue dégagée
- Atmosphère de village chic très recherchée
- Immeuble haussmannien sécurisé avec ascenseur
- Situé entre Boissière et Victor Hugo 16e

PARIS 16E VICTOR HUGO,
 APART 4P (T4), 104M2 +
 STUDIO 22,8M2 +
 BALCONS 17,5M2, 5/6E
 AVEC ASCENSEUR, ...

Réf. : A38513DPE75

Baigné de lumière avec une vue plein ciel pour cet apart + studio indépendant avec balcon pour 5P (T5) d'angle en Duplex au 2 derniers étage (5 et 6e) d'un bel immeuble haussmannien bien entretenu et sécurisé de 1890 avec ascenseur. Emplacement très chic pour ce bien de qualité avec ses 10 fenêtres toutes hauteurs

DESRIPTIF

Cette acquisition de prestige offre une vraie paix d'esprit que ce soit pour un changement de résidence principale, passé une retraite paisible, un pied à terre d'exception, une profession libérale, ou simplement un investissement. Adresse très cotée plaçant ses habitants au cœur de la vie parisienne avec ses nombreux commerces de proximité, le marché couvert Saint-Didier et son explosion de couleurs, ses incontournables cafés et terrasses à la mode et à 600m du club très exclusif Villa Thalgo Club et son Spa Marin.

Détails des surfaces pour les lots inclus dans le prix :

- Appartement (lots 12, 13 et 14) + Studio (lots 15, 16 et 17) --> Pondération 130,68 m2 = 14,539 euros/m2

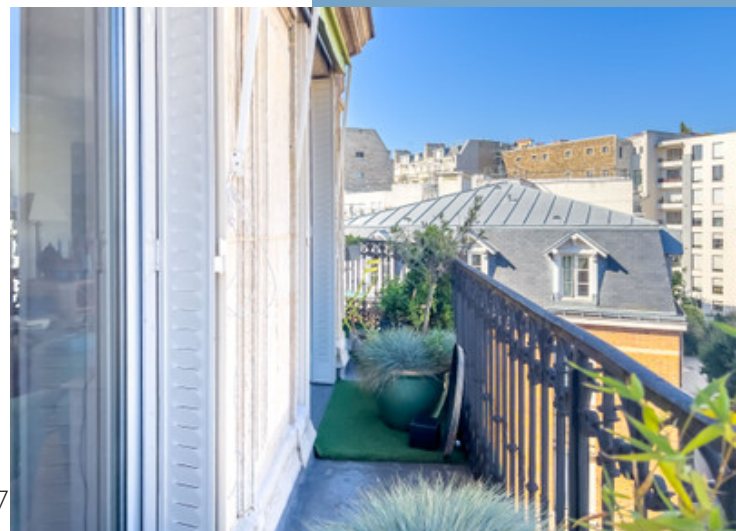
- Total habitable

Appartement principal --> 104,55 m2 au sol ; 101,19 m2 Carrez ; 14 m2 balcon filant ; 2 balcons pour un total de 1,42m2

Studio indépendant --> 22,80 m2 au sol ; 20,43 m2 Carrez ; 5 balcons pour un total de 3,52 m2

Détails des pièces : Duplex bas --> Entrée 9,22 m2 ; Séjour 25,13 m2 ; Salle à manger 15,24 m2 ; Cuisine 12,82 m2 ; Terrasse 14 m2 ; Salle de bain 5,50 m2 ; Toilette 1 m2 ; placards 1,60 m2 + 0,33 m2. Duplex haut --> Bureau 8,30 m2 dont 1,20 m2 de placard ; Chambre 1 - 10,30 m2 ; Chambre 2 - 9 m2 ; Salles d'eau 5,61 m2 ; Dégagement 2,40 m2 ; Balcon 0,72 m2 et 0,70 m2. Studio --> Séjour 15,20 m2 ; Cuisine 4,85 m2 ; Salle d'eau 2,75 m2 ; Débarras en jouissance exclusive 0,50 m2 ; 3 Balcons de 0,70 m2 chacun

- 2 Caves adjacentes --> 5,30 m2 e



Suite en ligne :

<https://fr.leggettprestige.com/luxueuse-propriete-a-vendre/view/A38513DPE7>

DOSSIER COMPLET ET PHOTOS SUR DEMANDE

LEGGETT IMMOBILIER, 42 ROUTE DE RIBERAC, 24340 LA ROCHEBEAUCOURT, FRANCE

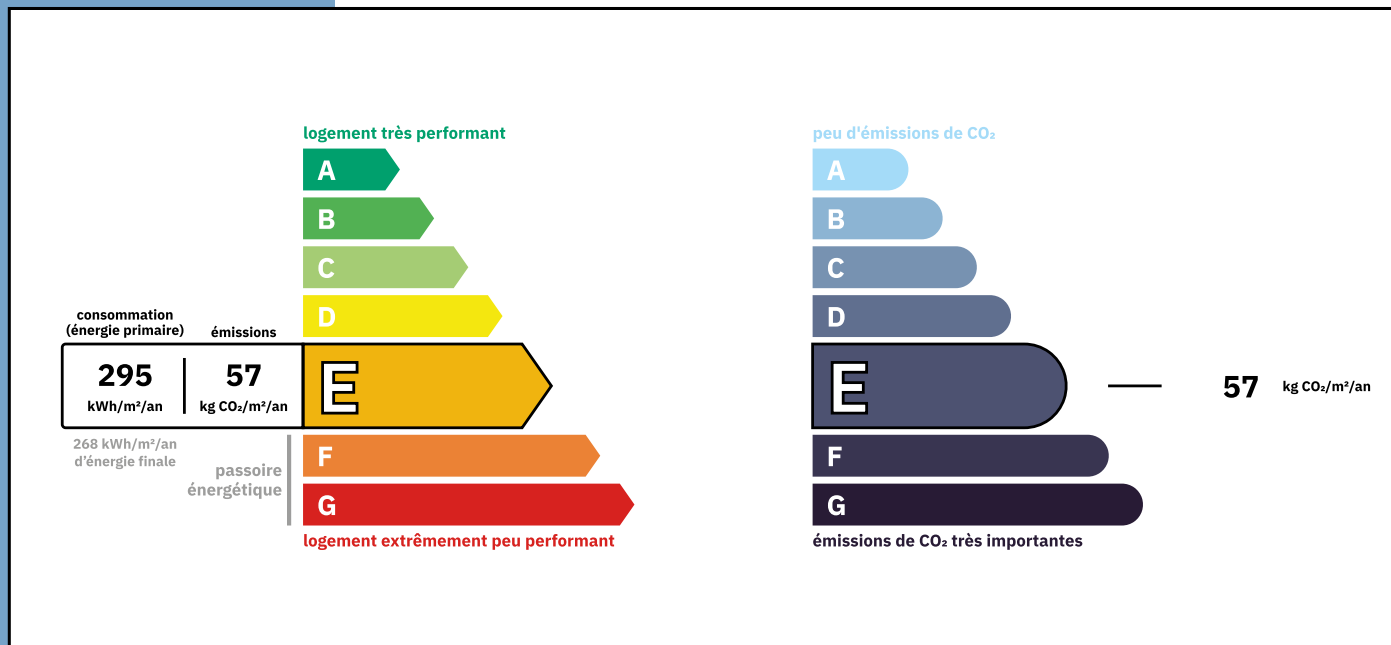
telephone: +33 553 608 488 E-mail: prestige@leggett.fr

PARIS 16E VICTOR HUGO,
APART 4P (T4), 104M2 +
STUDIO 22,8M2 + BALCONS
17,5M2, 5/6E AVEC
ASCENSEUR, ...

Les informations sur les risques auxquels ce bien est exposé sont disponibles sur le site Géorisques :
<https://www.georisques.gouv.fr/>

Réf. : A38513DPE75

ENERGIE-DPE



NOTICE

Leggett Immobilier, leur clients et tout mandataire signalent que :

1: Les prix cités sont soumis aux fluctuations du taux de change. Veuillez contacter un agent pour vérifier le prix actuel. Les agents ne sont pas autorisés à faire ou à donner des représentations ou garanties relatives à la propriété que cela soit ici ou ailleurs, en leur nom ou au nom de leur client ou autre. Ils ne sont pas responsables des données mises à la disposition des clients dans ces présentations. Ces présentations ne font pas partie d'une offre ou d'un contrat et ne peuvent pas être considérées en tant que déclarations ou représentations de faits. Les agents ne sont pas responsables des informations concernant les arrangements financiers ou les structures commerciales pouvant être mises à leur disposition par leur client et portées à la connaissance des acheteurs potentiels.

2: Toutes les superficies, mesures ou distances sont approximatives. Les textes, photographies et plans ne sont donnés qu'à titre indicatif et ne sont pas nécessairement exhaustifs. Il ne peut être considéré que la propriété dispose des permis de construire ou autres autorisations nécessaires ou qu'il soit conforme aux réglementations. Leggett Immobilier n'a pas vérifié les services, équipements ou installations. Les acheteurs devront s'assurer eux-mêmes de l'état et fonctionnement des services, équipements ou installations par inspection ou autre.

3: Ces présentations ont été élaborées à partir des plans et spécifications préliminaires fournis avant la fin des travaux et doivent être considérés à titre informatifs. Les spécifications et plans peuvent avoir changé au cours de la construction et les finitions peuvent varier. Les acheteurs de la propriété ne doivent pas se contenter de ces informations et sont priés d'engager un notaire pour vérifier les plans et spécifications énoncées dans leurs contrats.

CONTACT

Réf. :A38513DPE75
DOSSIER COMPLET
ET PHOTOS
SUR DEMANDE

LEGGETT
IMMOBILIER INTERNATIONAL

Téléphone : +33 553 608 488
E-mail: prestige@leggett.fr

LEGGETT IMMOBILIER, 42 ROUTE DE RIBERAC, 24340 LA ROCHEBEAUCOURT, FRANCE
UK Freephone: 08700115151 telephone: +33 553 608 488 E-mail: prestige@leggett.fr