



GRANDE MAISON FAMILIALE SITUÉE À LA
PÉRIPHÉRIE DE BOURG SAINT MAURICE, AVEC UN
ACCÈS FACILE AUX STATIONS DE SK

<https://fr.leggettprestige.com/>

GRANDE MAISON
FAMILIALE SITUÉE À LA
PÉRIPHÉRIE DE BOURG
SAINT MAURICE, AVEC UN
ACCÈS FACILE AUX...



INFORMATIONS

REFERENCE	A38386TAB73
RIX	975 000 € £ 850,717* *honoraires à la charge du vendeur
CHAMBRES	6
SALLES DE BAIN	5
SURFACE INT.	198 m ²
SURFACE EXT.	972 m ²
VILLE	Bourg-Saint-Maurice
DEPARTEMENT	Savoie
EMPLACEMENT	Village
TYPE	Maison de Vacances, Maison, Maison familiale
CONDITION	
PARTICULARITES	Piscine, Tout à l'égoût, Garage

*Prix basé sur le taux de change susceptible de changement

- Prêt à vivre sans avoir à travailler
- Beaux terrains avec jardins privés
- Vues imprenables sur les montagnes
- Quartier résidentiel calme
- Accès facile aux principales stations de ski

GRANDE MAISON
FAMILIALE SITUÉE À LA
PÉRIPHÉRIE DE BOURG
SAINT MAURICE, AVEC
UN ACCÈS FACILE AUX...

Réf. : A38386TAB73

Échappez-vous dans la maison de vos rêves à la périphérie de Bourg Saint Maurice, où les vues à couper le souffle sur les montagnes sont un luxe quotidien. Cette superbe propriété de six chambres offre le mélange parfait de charme rustique et de vie moderne, idéale pour une famille qui s'agrandit ou comme magnifique lieu de retraite pour

DESRIPTIF

Superbe maison familiale de six chambres, idéalement située à la périphérie de Bourg Saint Maurice, offrant une vue imprenable sur les montagnes et une intimité exceptionnelle. À seulement 5 minutes en voiture du centre-ville et du funiculaire, cette propriété allie une vie paisible à un accès facile à toutes les commodités. Un ski-bus gratuit s'arrête à proximité en hiver et la piste cyclable adjacente donne un accès direct aux aventures en plein air.

Une Maison Conçue pour la Vie Moderne

Le cœur de la maison est une cuisine et une salle à manger lumineuses et à aire ouverte, dotées d'un poêle à bois confortable et d'un balcon qui longe la façade de la maison, idéal pour profiter du paysage panoramique. Le niveau de vie principal offre également un double bureau polyvalent, qui pourrait facilement être converti en une chambre supplémentaire, ainsi qu'une salle de jeux/télévision séparée qui pourrait également servir de deuxième bureau.

Layout as follows

RDC entree 7

Degagement 9

Degagement 4

Chambre 1 - 13

Chambre 2 - 13

1er stage floor garden level

Storage area 5

Chambre 3 6

Salle de bain 3 - 18

Salle de bain 2

Chambre 4 - 10

Chambre 9

Salon cuisine 46

Storage 2 et 3

Bureau 10

Chambre 5 - 19

Dressing 4

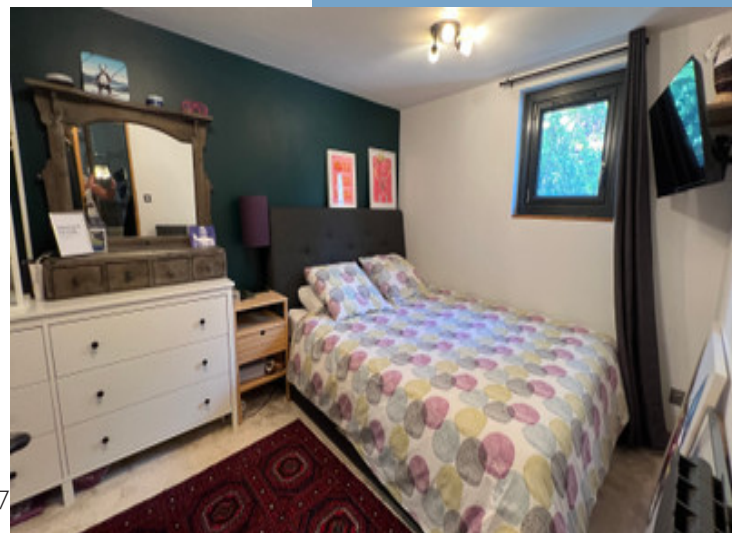
Bathroom 9

TV room 6

Suite en ligne :

<https://fr.leggettprestige.com/luxueuse-propriete-a-vendre/view/A38386TAB73>

BOSSIER COMPLET ET PHOTOS SUR DEMANDE

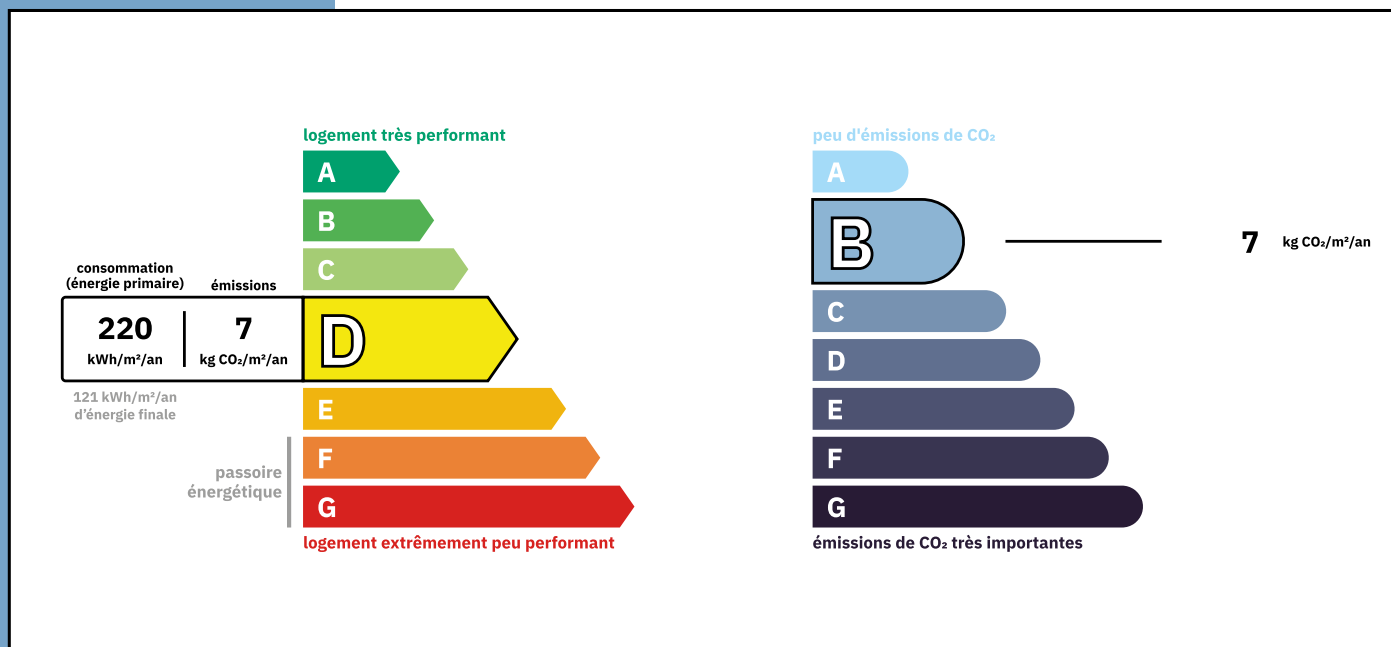


GRANDE MAISON FAMILIALE
SITUÉE À LA PÉRIPHÉRIE DE
BOURG SAINT MAURICE,
AVEC UN ACCÈS FACILE AUX

Les informations sur les risques auxquels ce bien est exposé sont disponibles sur le site Géorisques :
<https://www.georisques.gouv.fr/>

Réf. : A38386TAB73

ENERGIE-DPE



NOTICE

Leggett Immobilier, leur clients et tout mandataire signalent que :

1: Les prix cités sont soumis aux fluctuations du taux de change. Veuillez contacter un agent pour vérifier le prix actuel. Les agents ne sont pas autorisés à faire ou à donner des représentations ou garanties relatives à la propriété que cela soit ici ou ailleurs, en leur nom ou au nom de leur client ou autre. Ils ne sont pas responsables des données mises à la disposition des clients dans ces présentations. Ces présentations ne font pas partie d'une offre ou d'un contrat et ne peuvent pas être considérées en tant que déclarations ou représentations de faits. Les agents ne sont pas responsables des informations concernant les arrangements financiers ou les structures commerciales pouvant être mises à leur disposition par leur client et portées à la connaissance des acheteurs potentiels.

2: Toutes les superficies, mesures ou distances sont approximatives. Les textes, photographies et plans ne sont donnés qu'à titre indicatif et ne sont pas nécessairement exhaustifs. Il ne peut être considéré que la propriété dispose des permis de construire ou autres autorisations nécessaires ou qu'il soit conforme aux réglementations. Leggett Immobilier n'a pas vérifié les services, équipements ou installations. Les acheteurs devront s'assurer eux-mêmes de l'état et fonctionnement des services, équipements ou installations par inspection ou autre.

3: Ces présentations ont été élaborées à partir des plans et spécifications préliminaires fournis avant la fin des travaux et doivent être considérés à titre informatifs. Les spécifications et plans peuvent avoir changé au cours de la construction et les finitions peuvent varier. Les acheteurs de la propriété ne doivent pas se contenter de ces informations et sont priés d'engager un notaire pour vérifier les plans et spécifications énoncées dans leurs contrats.

CONTACT

Réf. :A38386TAB73
DOSSIER COMPLET
ET PHOTOS
SUR DEMANDE

LEGGETT
IMMOBILIER INTERNATIONAL

Téléphone : +33 553 608 488
E-mail: prestige@leggett.fr

LEGGETT IMMOBILIER, 42 ROUTE DE RIBERAC, 24340 LA ROCHEBEAUCOURT, FRANCE
UK Freephone: 08700115151 telephone: +33 553 608 488 E-mail: prestige@leggett.fr