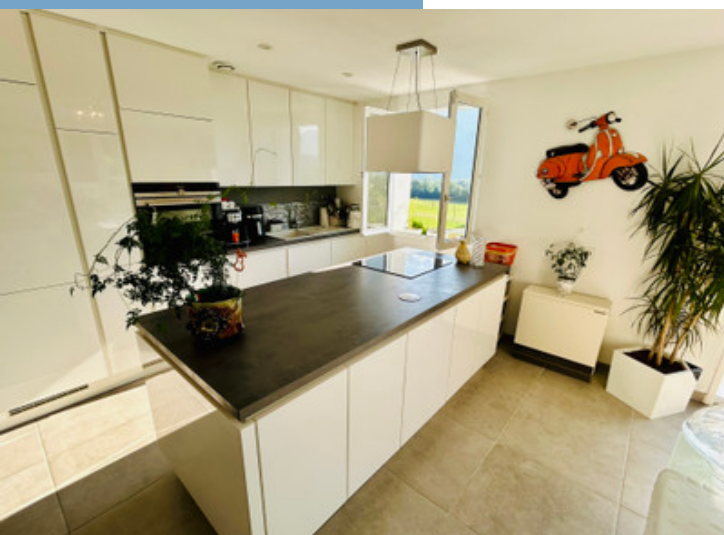
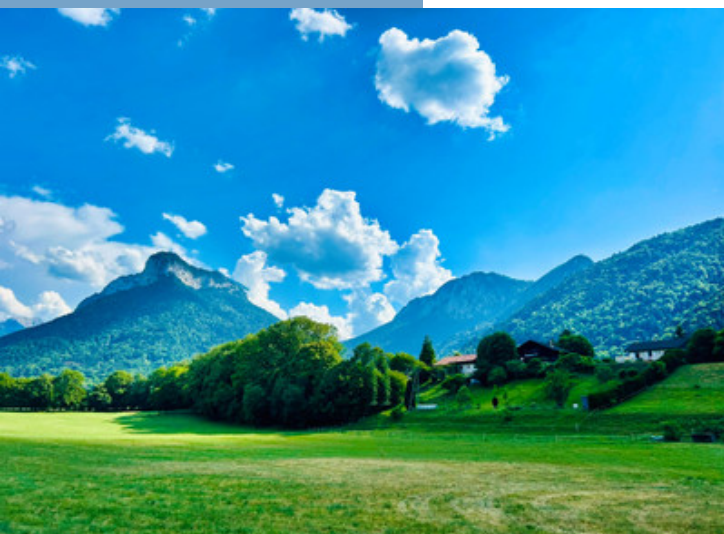




CHARMANTE MAISON 4 CHAMBRES AU CALME
AVEC VUE IMPRENABLE SUR LES ALPES, À
QUELQUES MINUTES DU LAC D'ANNECY.

<https://fr.leggettprestige.com/>

CHARMANTE MAISON 4
CHAMBRES AU CALME
AVEC VUE IMPRENABLE
SUR LES ALPES, À
QUELQUES MINUTES DU
LAC D...



INFORMATIONS	
REFERENCE	A38254NT74
RIX	729 000 € £ 637,000* <small>*honoraires à la charge du vendeur</small>
CHAMBRES	4
SALLES DE BAIN	2
SURFACE INT.	123 m²
SURFACE EXT.	1033 m²
VILLE	Lathuile
DEPARTEMENT	Haute_Savoie
EMPLACEMENT	A 50 km ou moins d'un aéroport
TYPE	Maison de Vacances, Maison, Maison familiale
CONDITION	En bon état
PARTICULARITES	Lac, Non mitoyenne, Près d'une station de ski
<small>*Prix basé sur le taux de change susceptible de changement</small>	



- Vue panoramique sur le lac et les montagnes alpine
- Cuisine-salon moderne avec vue magnifique
- 4 grandes chambres + option d'une 5e
- Terrasse de 30 m² sur terrain arboré de 1 033 m²
- Proche lac d'Annecy & stations de ski réputées

CHARMANTE MAISON 4
CHAMBRES AU CALME
AVEC VUE IMPRENABLE
SUR LES ALPES, À
QUELQUES MINUTES DU
LAC D...

Réf. : A38254NT74

Découvrez cette magnifique maison de quatre chambres, dotée d'une cuisine moderne et lumineuse ouverte sur la salle à manger, offrant une vue imprenable sur les Alpes et un ensoleillement toute la journée depuis sa vaste terrasse extérieure. Idéalement située à proximité des rives du lac d'Annecy, cette propriété offre un équilibre

DESRIPTIF

Cette maison exceptionnelle et baignée de lumière de 123m² est située dans la commune très prisée et pleine de charme de Lathuile. À quelques minutes en vélo du lac d'Annecy et à moins d'une heure de plusieurs stations de ski de renommée mondiale, elle est idéale pour une vie aussi bien estivale qu'hivernale.

À l'intérieur, vous trouverez une pièce de vie lumineuse de 40m² avec cuisine ouverte et salon, ainsi que quatre grandes chambres. Il est également possible d'aménager un espace supplémentaire de 13m² en cinquième chambre, si besoin. La terrasse ensoleillée et le jardin sont parfaits pour dîner ou se détendre tout en profitant d'une vue magnifique sur le lac et les montagnes.

Le lac d'Annecy offre un style de vie en plein air accessible à tous. Que vous aimiez marcher, faire du vélo ou randonner en montagne, ou encore vous détendre, nager ou naviguer dans ses eaux cristallines, chacun y trouve son bonheur.

Offrant un cadre rural paisible tout en restant bien connecté à la ville d'Annecy (à 20 minutes) et à Genève (à seulement 55 minutes en voiture), c'est une opportunité unique à ne pas manquer.

Contactez-moi dès aujourd'hui pour plus d'informations ou pour organiser une visite.

1er Étage :

Chambre 1 – 11 m²

Chambre 2 avec salle d'eau – 14 m²

Cuisine / Salle à manger / Séjour – 40 m²

Rez-de-chaussée :

Chambre 3 – 13 m²

Chambre 4 – 8 m²

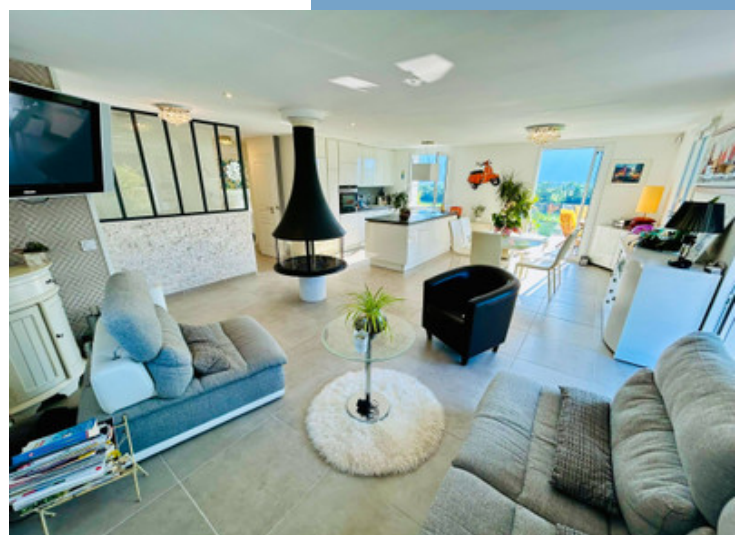
Salon 2 – 24 m²

Salle de bains – 5 m²

Suite en ligne :

<https://fr.leggettprestige.com/luxueuse-proprieete-a-vendre/view/A38254NT74>

DOSSIER COMPLET ET PHOTOS SUR DEMANDE

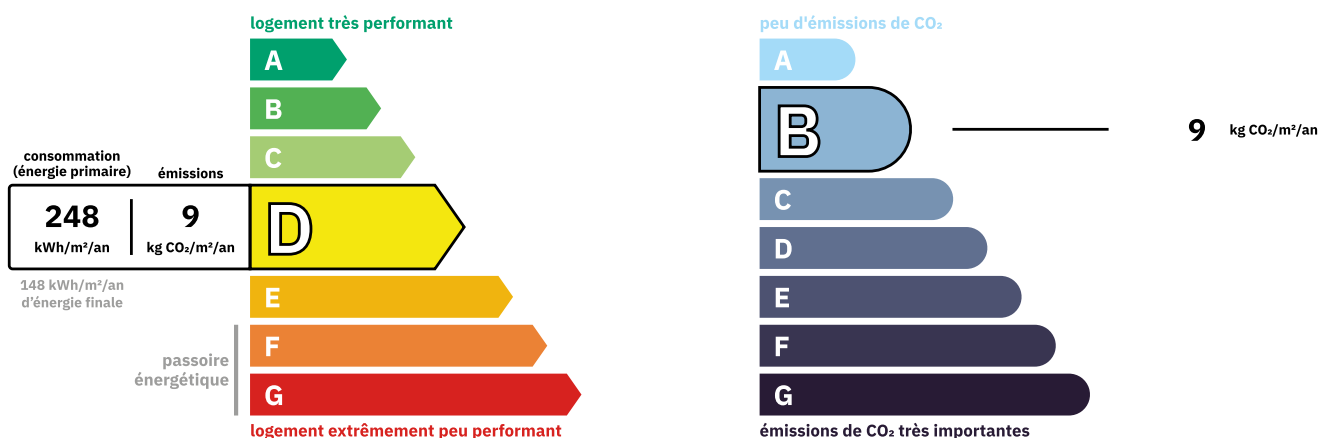


CHARMANTE MAISON 4
CHAMBRES AU CALME AVEC
VUE IMPRENABLE SUR LES
ALPES, À QUELQUES MINUTES
DU LAC D...

Les informations sur les risques auxquels ce bien est exposé sont disponibles sur le site Géorisques :
<https://www.georisques.gouv.fr/>

Réf. : A38254NT74

ENERGIE-DPE



NOTICE

Leggett Immobilier, leur clients et tout mandataire signalent que :

1: Les prix cités sont soumis aux fluctuations du taux de change. Veuillez contacter un agent pour vérifier le prix actuel. Les agents ne sont pas autorisés à faire ou à donner des représentations ou garanties relatives à la propriété que cela soit ici ou ailleurs, en leur nom ou au nom de leur client ou autre. Ils ne sont pas responsables des données mises à la disposition des clients dans ces présentations. Ces présentations ne font pas partie d'une offre ou d'un contrat et ne peuvent pas être considérées en tant que déclarations ou représentations de faits. Les agents ne sont pas responsables des informations concernant les arrangements financiers ou les structures commerciales pouvant être mises à leur disposition par leur client et portées à la connaissance des acheteurs potentiels.

2: Toutes les superficies, mesures ou distances sont approximatives. Les textes, photographies et plans ne sont donnés qu'à titre indicatif et ne sont pas nécessairement exhaustifs. Il ne peut être considéré que la propriété dispose des permis de construire ou autres autorisations nécessaires ou qu'il soit conforme aux réglementations. Leggett Immobilier n'a pas vérifié les services, équipements ou installations. Les acheteurs devront s'assurer eux-mêmes de l'état et fonctionnement des services, équipements ou installations par inspection ou autre.

3: Ces présentations ont été élaborées à partir des plans et spécifications préliminaires fournis avant la fin des travaux et doivent être considérés à titre informatifs. Les spécifications et plans peuvent avoir changé au cours de la construction et les finitions peuvent varier. Les acheteurs de la propriété ne doivent pas se contenter de ces informations et sont priés d'engager un notaire pour vérifier les plans et spécifications énoncées dans leurs contrats.

CONTACT

Réf. :A38254NT74
DOSSIER COMPLET
ET PHOTOS
SUR DEMANDE

LEGGETT
IMMOBILIER INTERNATIONAL

Téléphone : +33 553 608 488
E-mail: prestige@leggett.fr

LEGGETT IMMOBILIER, 42 ROUTE DE RIBERAC, 24340 LA ROCHEBEAUCOURT, FRANCE
UK Freephone: 08700115151 telephone: +33 553 608 488 E-mail: prestige@leggett.fr