



SUPERBE PROPRIÉTÉ PERCHÉE AU-DESSUS DE  
PAMIERS AVEC GÎTE, PISCINE, 1,4HA DE TERRAIN  
ET VUE IMPRENABLE

<https://fr.leggettprestige.com/>

SUPERBE PROPRIÉTÉ  
PERCHÉE AU-DESSUS DE  
PAMIERS AVEC GÎTE,  
PISCINE, 1,4HA DE  
TERRAIN ET VUE IMPRE...



INFORMATIONS	
REFERENCE	A38252NE09
RIX	780 000 € £ 680,573* *honoraires à la charge du vendeur
CHAMBRES	5
SALLES DE BAIN	3
SURFACE INT.	304 m <sup>2</sup>
SURFACE EXT.	14000 m <sup>2</sup>
VILLE	Pamiers
DEPARTEMENT	Ariege
EMPLACEMENT	Hameau
TYPE	Maison de Vacances, Gîtes, Maison
CONDITION	En bon état
PARTICULARITES	Piscine, Assainissement individuel, Garage
*Prix basé sur le taux de change susceptible de changement	



- Deux maisons magnifiquement rénovées
- Vues incroyables sur Pamiers et les montagnes
- Possibilité de location avec maison indépendante
- Piscine et jardins établis plus terrain
- À moins de 10 minutes en voiture de Pamiers

SUPERBE PROPRIÉTÉ  
PERCHÉE AU-DESSUS DE  
PAMIERS AVEC GÎTE,  
PISCINE, 1,4HA DE  
TERRAIN ET VUE IMPRE...

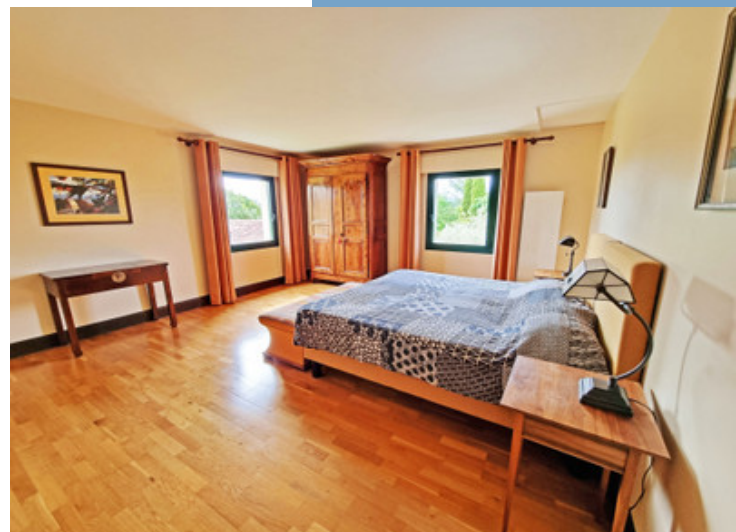
Réf. : A38252NE09

Sur la colline, surplombant les Pyrénées et la vallée de l'Ariège, vous trouverez cette magnifique propriété. Situé parmi 1,4 ha de jardins, d'arbres et de prés, c'est l'endroit idéal pour commencer votre rêve dans le sud-ouest. La propriété dispose d'une maison principale spacieuse avec un salon lumineux, plusieurs terrasses, une grande

## DESRIPTIF

Entouré de jardins et d'arbres et surplombant la vallée de l'Ariège et les Pyrénées, cette propriété est magnifiquement située juste à deux pas de Pamiers. Le portail sécurisé ouvre sur un petit chemin et un parking spacieux à côté de la maison principale. Il y a accès par une porte d'entrée principale dans une pièce d'entrée généreuse, parfait pour stocker des chaussures et des manteaux. Un bureau de bonne taille est bien placé pour permettre à un endroit séparé du salon principal de faire le télétravail. Le salon principal est lumineux et spacieux, avec des plafonds à double hauteur et des portes donnant directement sur la terrasse, idéal pour mélanger la vie intérieure et extérieure à tout moment de l'année. Les doubles portes mènent à une cuisine et un salon moderne avec un grand îlot central et un généreux plan de travail pour tous les cuisiniers passionnés. Une autre terrasse sur le côté de la cuisine, avec une glycine, offre un endroit ombragé pour profiter d'un repas ou d'un verre en soirée. Une buanderie et des toilettes supplémentaires en bas jouxtent la cuisine. Derrière l'espace de vie principal se trouve une autre pièce qui a une entrée indépendante et est actuellement utilisée comme salle de jeux mais pourrait servir de garage ou de stockage.

Il y a deux zones au premier étage à chaque extrémité de la maison, parfait pour maintenir l'intimité des invités ou pour les enfants plus âgés. L



Suite en ligne :  
<https://fr.leggettprestige.com/luxueuse-propriete-a-vendre/view/A38252NE09>

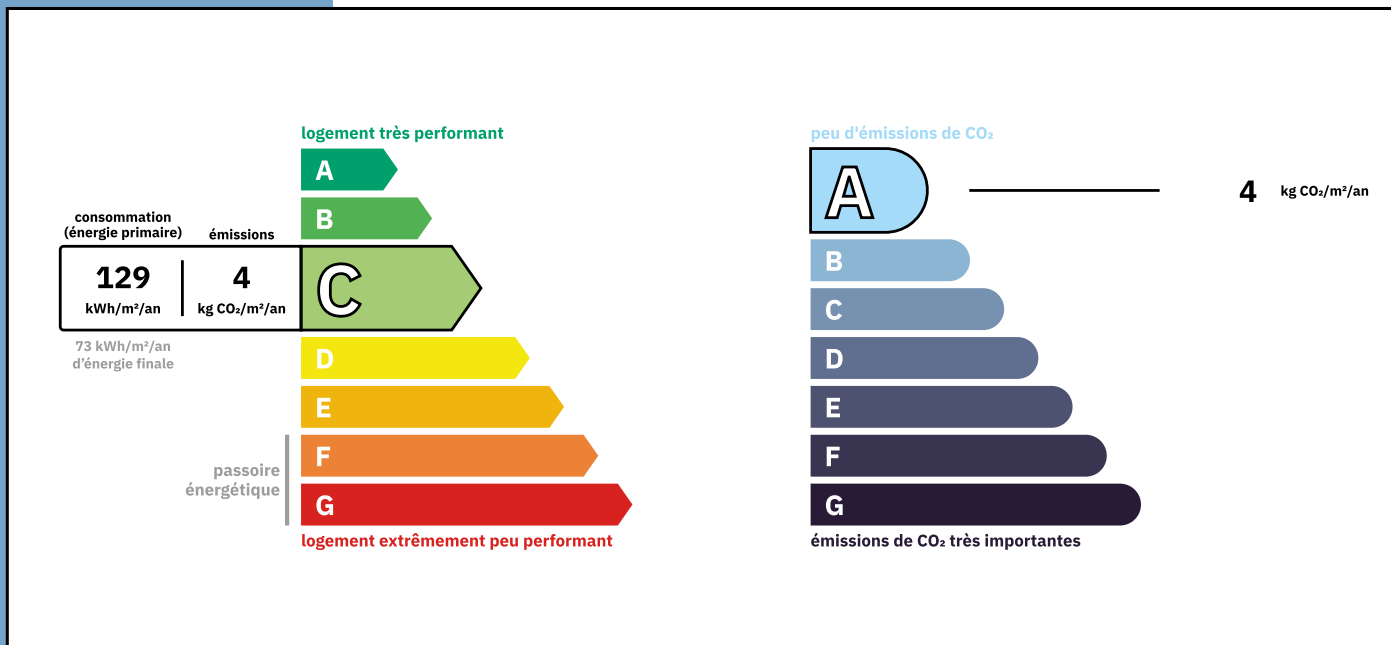
[DOSSIER COMPLET ET PHOTOS SUR DEMANDE](#)

SUPERBE PROPRIÉTÉ PERCHÉE  
AU-DESSUS DE PAMIERIS AVEC  
GÎTE, PISCINE, 1,4HA DE  
TERRAIN ET VUE IMPRE...

Les informations sur les risques auxquels ce bien est exposé sont disponibles sur le site Géorisques :  
<https://www.georisques.gouv.fr/>

Réf. : A38252NE09

## ENERGIE-DPE



## NOTICE

Leggett Immobilier, leur clients et tout mandataire signalent que :

1: Les prix cités sont soumis aux fluctuations du taux de change. Veuillez contacter un agent pour vérifier le prix actuel. Les agents ne sont pas autorisés à faire ou à donner des représentations ou garanties relatives à la propriété que cela soit ici ou ailleurs, en leur nom ou au nom de leur client ou autre. Ils ne sont pas responsables des données mises à la disposition des clients dans ces présentations. Ces présentations ne font pas partie d'une offre ou d'un contrat et ne peuvent pas être considérées en tant que déclarations ou représentations de faits. Les agents ne sont pas responsables des informations concernant les arrangements financiers ou les structures commerciales pouvant être mises à leur disposition par leur client et portées à la connaissance des acheteurs potentiels.

2: Toutes les superficies, mesures ou distances sont approximatives. Les textes, photographies et plans ne sont donnés qu'à titre indicatif et ne sont pas nécessairement exhaustifs. Il ne peut être considéré que la propriété dispose des permis de construire ou autres autorisations nécessaires ou qu'il soit conforme aux réglementations. Leggett Immobilier n'a pas vérifié les services, équipements ou installations. Les acheteurs devront s'assurer eux-mêmes de l'état et fonctionnement des services, équipements ou installations par inspection ou autre.

3: Ces présentations ont été élaborées à partir des plans et spécifications préliminaires fournis avant la fin des travaux et doivent être considérés à titre informatifs. Les spécifications et plans peuvent avoir changé au cours de la construction et les finitions peuvent varier. Les acheteurs de la propriété ne doivent pas se contenter de ces informations et sont priés d'engager un notaire pour vérifier les plans et spécifications énoncées dans leurs contrats.

## CONTACT

Réf. :A38252NE09  
DOSSIER COMPLET  
ET PHOTOS  
SUR DEMANDE

**LEGGETT**  
IMMOBILIER INTERNATIONAL

Téléphone : +33 553 608 488  
E-mail: [prestige@leggett.fr](mailto:prestige@leggett.fr)

LEGGETT IMMOBILIER, 42 ROUTE DE RIBERAC, 24340 LA ROCHEBEAUCOURT, FRANCE  
UK Freephone: 08700115151 telephone: +33 553 608 488 E-mail: [prestige@leggett.fr](mailto:prestige@leggett.fr)