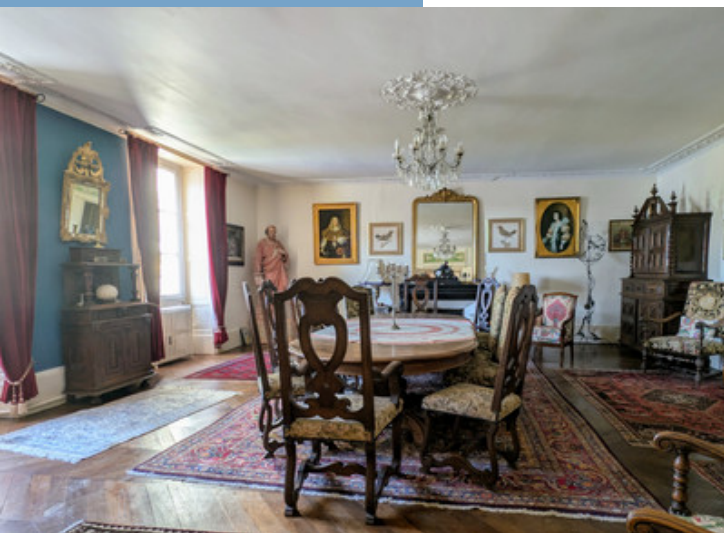




DEMEURE D'EXCEPTION DU XVIII<sup>E</sup> AU CœUR DE  
VALENCE-EN-POITOU – 633 M<sup>2</sup> HABITABLES,  
PARC, PISCINE & DÉPENDANCES

<https://fr.leggettprestige.com/>

DEMEURE D'EXCEPTION  
DU XVIII<sup>E</sup> AU CŒUR DE  
VALENCE-EN-POITOU –  
633 M<sup>2</sup> HABITABLES, PARC,  
PISCINE ...



INFORMATIONS	
REFERENCE	A38240LAB86
RIX	562 000 € £ 490,362* *honoraires à la charge du vendeur
CHAMBRES	8
SALLES DE BAIN	4
SURFACE INT.	633 m <sup>2</sup>
SURFACE EXT.	2357 m <sup>2</sup>
VILLE	Valence-en-Poitou
DEPARTEMENT	Vienne
EMPLACEMENT	Ville
TYPE	Maison, Villa, Maison familiale
CONDITION	Habitable
PARTICULARITES	Piscine, Tout à l'égoût, Garage

\*Prix basé sur le taux de change susceptible de changement



- Demeure XVIIIe au charme authentique
- 633 m<sup>2</sup> habitables, 8 chambres
- Parc clos avec piscine et terrasse
- Grande dépendance de 300 m<sup>2</sup>
- Proche commerces, gare et aéroport

DEMEURE D'EXCEPTION  
DU XVIIIe AU CŒUR DE  
VALENCE-EN-POITOU –  
633 M<sup>2</sup> HABITABLES, PARC,  
PISCINE ...

Réf. : A38240LAB86

Superbe demeure du XVIIIe à Valence-en-Poitou, d'environ 633 m<sup>2</sup> habitables sur un terrain clos de 2 357 m<sup>2</sup> avec piscine et jardin paysager. Elle séduit par ses volumes généreux, sa lumière naturelle et son charme authentique : parquets anciens, cheminées, boiseries, hauts plafonds. 8 chambres, bureaux, atelier, salle de jeux, belles pièces de

## DESRIPTIF

Nichée au cœur de la charmante commune de Valence-en-Poitou, dans la petite ville de Couhé, cette élégante propriété du XVIIIe siècle développe environ 633 m<sup>2</sup> habitables et s'inscrit sur un terrain clos de murs de 2 357 m<sup>2</sup>, arboré, fleuri et soigneusement entretenu.

Rénovée au fil du temps et avec beaucoup de goût, elle conjugue le charme de l'ancien – parquets d'origine, cheminées, boiseries – et la douceur de vivre, dans une atmosphère raffinée et lumineuse.

Une Architecture Intérieure au Cachet Intemporel.

Dès l'entrée, le ton est donné avec un vaste hall traversant de 36 m<sup>2</sup> s'ouvrant directement sur la terrasse et la piscine (sol en damier et poêle à bois).

Le rez-de-chaussée vous accueille avec :

Une cuisine familiale de 39 m<sup>2</sup> dotée d'une cheminée XVIe siècle et d'un accès direct à la grange attenante.

Une salle à manger lumineuse de 52 m<sup>2</sup>, avec magnifique parquet et cheminée. Idéale pour les grandes tablées.

Un salon élégant de 35 m<sup>2</sup> avec cheminée, lambris et vue sur le parc.

Un bureau spacieux de 38 m<sup>2</sup>.

Deux toilettes et un espace de rangement.

Des Espaces Nuit Généreux et Confortables.

À l'étage, le palier central de 30 m<sup>2</sup> avec son alcôve voûtée en bois invite à la détente ou à l'installation d'un espace bureau avec vue sur le jardin.

L'espace nuit se compose de :

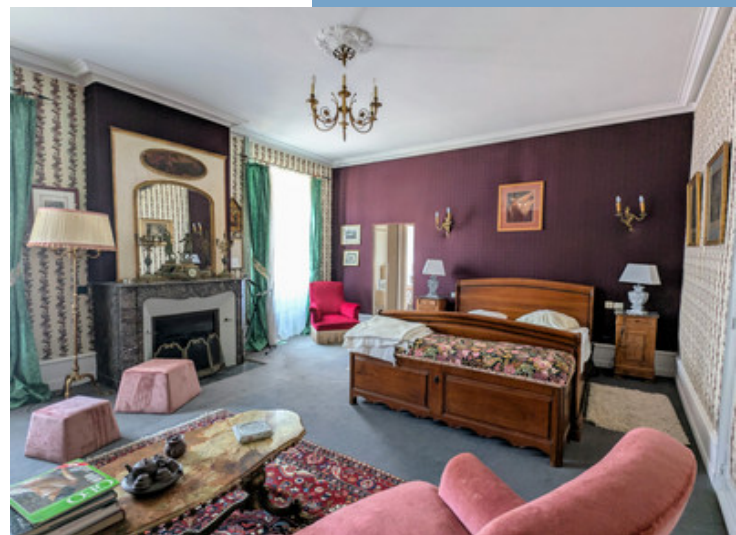
Cinq chambres (19-25-26-29 et 29 m<sup>2</sup>), dont deux avec salles d'eau privatives et une avec climatisation réversible.

Une sa

Suite en ligne :

<https://fr.leggettprestige.com/luxueuse-proprieete-a-vendre/view/A38240LAB86>

[DOSSIER COMPLET ET PHOTOS SUR DEMANDE](#)

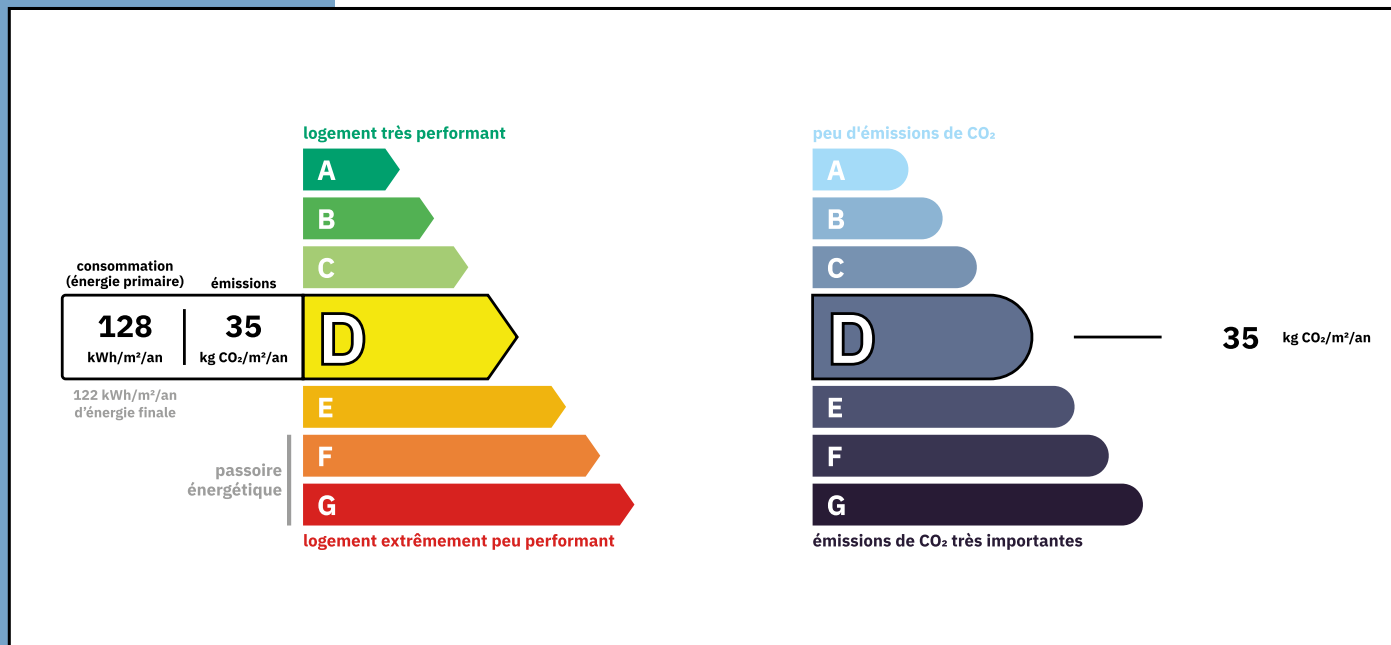


DEMEURE D'EXCEPTION DU  
XVIII<sup>e</sup> AU CœUR DE  
VALENCE-EN-POITOU – 633  
M<sup>2</sup> HABITABLES, PARC, PISCIN  
...

Les informations sur les risques auxquels ce bien est exposé sont disponibles sur le site Géorisques :  
<https://www.georisques.gouv.fr/>

Réf. : A38240LAB86

## ENERGIE-DPE



## NOTICE

Leggett Immobilier, leur clients et tout mandataire signalent que :

1: Les prix cités sont soumis aux fluctuations du taux de change. Veuillez contacter un agent pour vérifier le prix actuel. Les agents ne sont pas autorisés à faire ou à donner des représentations ou garanties relatives à la propriété que cela soit ici ou ailleurs, en leur nom ou au nom de leur client ou autre. Ils ne sont pas responsables des données mises à la disposition des clients dans ces présentations. Ces présentations ne font pas partie d'une offre ou d'un contrat et ne peuvent pas être considérées en tant que déclarations ou représentations de faits. Les agents ne sont pas responsables des informations concernant les arrangements financiers ou les structures commerciales pouvant être mises à leur disposition par leur client et portées à la connaissance des acheteurs potentiels.

2: Toutes les superficies, mesures ou distances sont approximatives. Les textes, photographies et plans ne sont donnés qu'à titre indicatif et ne sont pas nécessairement exhaustifs. Il ne peut être considéré que la propriété dispose des permis de construire ou autres autorisations nécessaires ou qu'il soit conforme aux réglementations. Leggett Immobilier n'a pas vérifié les services, équipements ou installations. Les acheteurs devront s'assurer eux-mêmes de l'état et fonctionnement des services, équipements ou installations par inspection ou autre.

3: Ces présentations ont été élaborées à partir des plans et spécifications préliminaires fournis avant la fin des travaux et doivent être considérés à titre informatifs. Les spécifications et plans peuvent avoir changé au cours de la construction et les finitions peuvent varier. Les acheteurs de la propriété ne doivent pas se contenter de ces informations et sont priés d'engager un notaire pour vérifier les plans et spécifications énoncées dans leurs contrats.

## CONTACT

Réf. :A38240LAB86  
DOSSIER COMPLET  
ET PHOTOS  
SUR DEMANDE

**LEGGETT**  
IMMOBILIER INTERNATIONAL

Téléphone : +33 553 608 488  
E-mail: [prestige@leggett.fr](mailto:prestige@leggett.fr)

LEGGETT IMMOBILIER, 42 ROUTE DE RIBERAC, 24340 LA ROCHEBEAUCOURT, FRANCE  
UK Freephone: 08700115151 telephone: +33 553 608 488 E-mail: [prestige@leggett.fr](mailto:prestige@leggett.fr)