



CHÂTEAU DES XVIII^E ET XIX^E SIÈCLES À RÉNOVER
EN PARTIE AVEC GÎTE ET DÉPENDANCES, PARC
CLASSÉ SUR PLUS DE 10 HA

<https://fr.leggettprestige.com/>

CHÂTEAU DES XVIII^E ET
XIX^E SIÈCLES À RÉNOVER
EN PARTIE AVEC GÎTE ET
DÉPENDANCES, PARC
CLASSÉ ...



INFORMATIONS	
REFERENCE	A37953NSD14
RIX	1 275 000 € £ 1,109,161* *honoraires à la charge du vendeur
CHAMBRES	6
SALLES DE BAIN	4
SURFACE INT.	225 m ²
SURFACE EXT.	103498 m ²
VILLE	Lisieux
DEPARTEMENT	Calvados
EMPLACEMENT	Village
TYPE	Maison de Vacances, Gîtes, Hôtel
CONDITION	A rénover, Habitable
PARTICULARITES	Assainissement individuel, Garage, Parking privé
*Prix basé sur le taux de change susceptible de changement	



- Parc classé de plus de 800 arbres - 50 espèces
- Cadre exceptionnel, entouré d'arbres centenaires
- Travaux de toiture & gros œuvre du château achevés
- Plusieurs dépendances dont une entièrement rénovée
- Proche de Lisieux, à 180 km de l'ouest parisien

CHÂTEAU DES XVIII^E ET
XIX^E SIÈCLES À RÉNOVER
EN PARTIE AVEC GÎTE ET
DÉPENDANCES, PARC
CLASSÉ ...

Réf. : A37953NSD14

Propriété d'exception en Normandie à 15 minutes de Lisieux et de ses commerces, comprenant un château de 1742, agrandi au XIX^e siècle et en partie rénové (toitures, charpentes rénovées et traitées, travaux de gros œuvres achevés, aile ouest du château entièrement rénovée sur 110 m² habitables).

DESRIPTIF

Château de 1742 agrandi au XIX^e siècle, construit en pierre et briques et couvert en ardoises, comprenant :

AILE OUEST (rénovée) de 110 m² habitables, comprenant

REZ-DE-CHAUSSÉE :

- cuisine aménagée de 30 m², équipée avec piano de cuisson 5 feux, deux fours, poêle à bois, évier double, îlot central, sol en tomettes,
- bureau de 15 m² avec sol en tomettes,
- buanderie de 5 m² (tomettes),
- remise-chaufferie,
- dégagement.

ÉTAGE :

- palier desservant 3 chambres (9,9 m², 8,6 m² et 16 m²) avec sol en parquet,
- salle de bains (4,4 m²) avec baignoire et lavabo, sol carrelé,
- salle de douche (3,5 m²) avec douche, lavabo, sol carrelé,
- WC séparé.

Chauffage au gaz et poêle à bois (17 Kw) - Diagnostic de performance énergétique : "E" (304 kWh/m²/an), dont émissions de gaz à effet de serre : "E" (58 kg CO₂/m²/an).

CORPS PRINCIPAL DU CHÂTEAU (non-habitable - à finir de rénové - surface plancher d'environ 450 m²) :

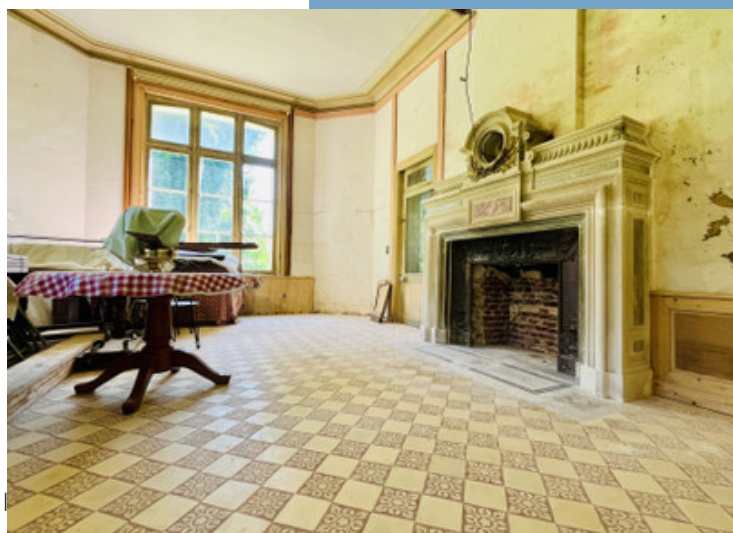
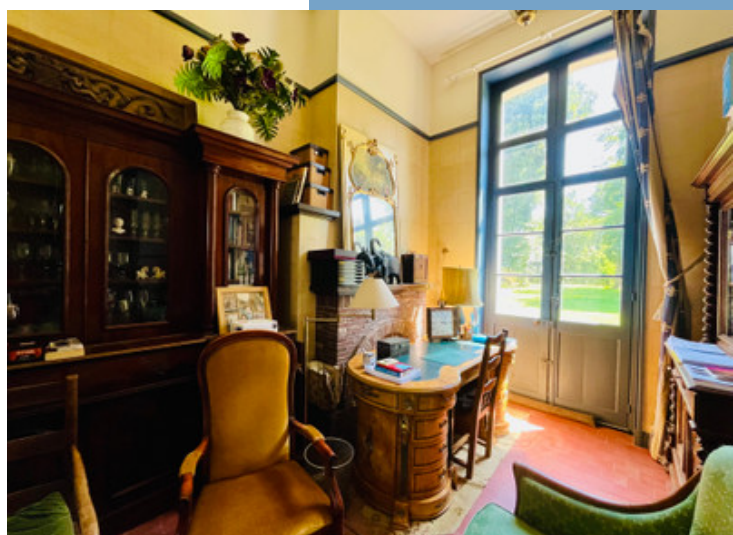
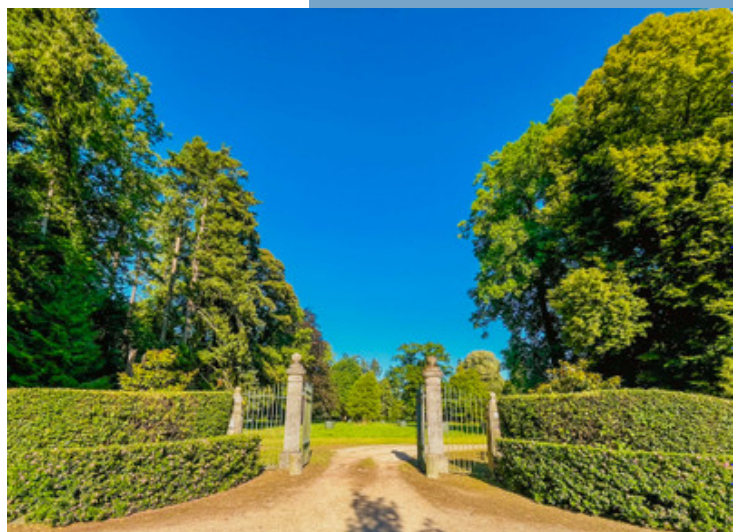
REZ-DE-CHAUSSÉE :

- vestibule avec placard (passe-plat) de 10 m², dallage au sol à motifs de fleurs de lys,
- WC séparés avec lave-main et sol carrelé,
- salle à manger de 31 m² avec cheminée ouverte à raccorder (tubage installé, habillage manquant), sol en parquet,
- hall d'entrée de 25 m² avec dallage en pierre,
- salle de billard de 32 m² avec dallage à motifs, cheminée monumentale en pierre (décorative) avec incrustations de marbre et foyer en briques,
- salle de séjour de 53 m² av

Suite en ligne :

<https://fr.leggettprestige.com/luxueuse-propriete-a-vendre/view/A37953NSD14>

[DOSSIER COMPLET ET PHOTOS SUR DEMANDE](#)

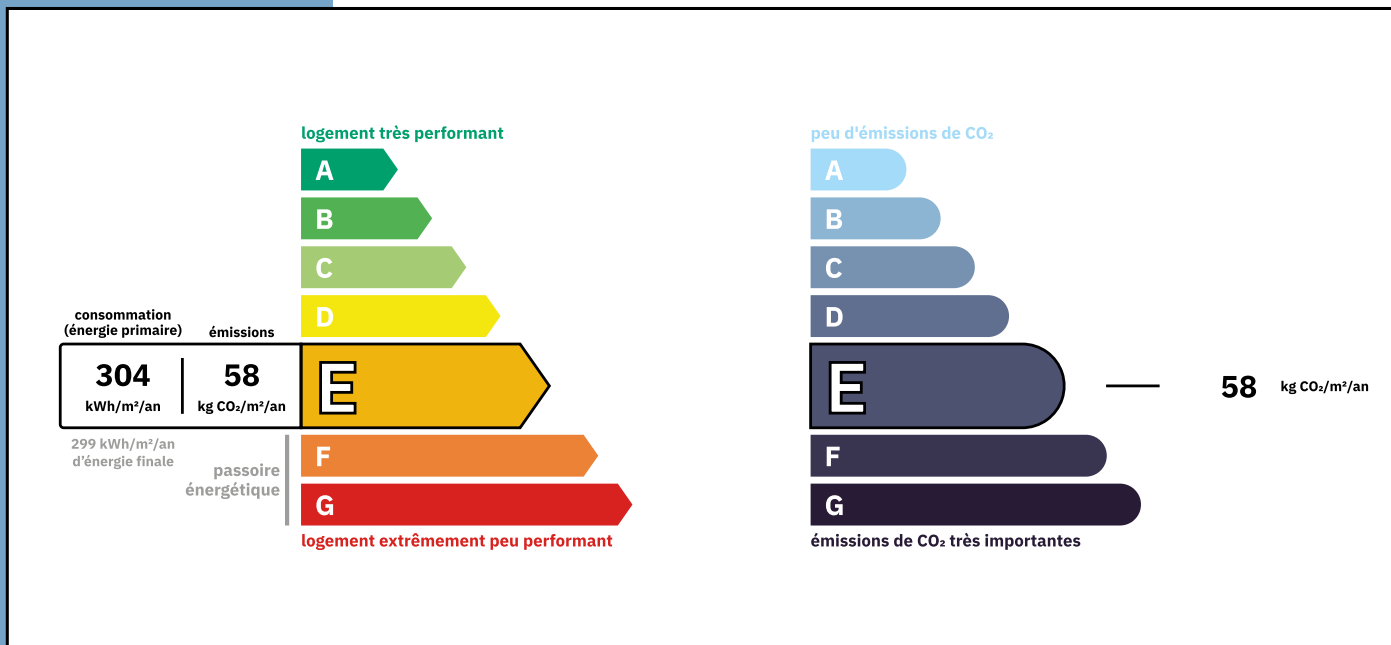


CHÂTEAU DES XVIII ET XIXE
SIÈCLES À RÉNOVER EN
PARTIE AVEC GÎTE ET
DÉPENDANCES, PARC CLASSE

Les informations sur les risques auxquels ce bien est exposé sont disponibles sur le site Géorisques :
<https://www.georisques.gouv.fr/>

Réf. : A37953NSD14

ENERGIE-DPE



NOTICE

Leggett Immobilier, leur clients et tout mandataire signalent que :

1: Les prix cités sont soumis aux fluctuations du taux de change. Veuillez contacter un agent pour vérifier le prix actuel. Les agents ne sont pas autorisés à faire ou à donner des représentations ou garanties relatives à la propriété que cela soit ici ou ailleurs, en leur nom ou au nom de leur client ou autre. Ils ne sont pas responsables des données mises à la disposition des clients dans ces présentations. Ces présentations ne font pas partie d'une offre ou d'un contrat et ne peuvent pas être considérées en tant que déclarations ou représentations de faits. Les agents ne sont pas responsables des informations concernant les arrangements financiers ou les structures commerciales pouvant être mises à leur disposition par leur client et portées à la connaissance des acheteurs potentiels.

2: Toutes les superficies, mesures ou distances sont approximatives. Les textes, photographies et plans ne sont donnés qu'à titre indicatif et ne sont pas nécessairement exhaustifs. Il ne peut être considéré que la propriété dispose des permis de construire ou autres autorisations nécessaires ou qu'il soit conforme aux réglementations. Leggett Immobilier n'a pas vérifié les services, équipements ou installations. Les acheteurs devront s'assurer eux-mêmes de l'état et fonctionnement des services, équipements ou installations par inspection ou autre.

3: Ces présentations ont été élaborées à partir des plans et spécifications préliminaires fournis avant la fin des travaux et doivent être considérés à titre informatifs. Les spécifications et plans peuvent avoir changé au cours de la construction et les finitions peuvent varier. Les acheteurs de la propriété ne doivent pas se contenter de ces informations et sont priés d'engager un notaire pour vérifier les plans et spécifications énoncées dans leurs contrats.

CONTACT

Réf. :A37953NSD14
DOSSIER COMPLET
ET PHOTOS
SUR DEMANDE

LEGGETT
IMMOBILIER INTERNATIONAL

Téléphone : +33 553 608 488
E-mail: prestige@leggett.fr

LEGGETT IMMOBILIER, 42 ROUTE DE RIBERAC, 24340 LA ROCHEBEAUCOURT, FRANCE
UK Freephone: 08700115151 telephone: +33 553 608 488 E-mail: prestige@leggett.fr