



BELLE LONGÈRE EN PIERRE, 3 CHAMBRES, AVEC
SON PARC PRIVÉ SITUÉ DANS UNE RUE CALME À
BEAUMONT EN VÉRON

<https://fr.leggettprestige.com/>

BELLE LONGÈRE EN PIERRE,
3 CHAMBRES, AVEC SON
PARC PRIVÉ SITUÉ DANS
UNE RUE CALME À
BEAUMONT EN...



INFORMATIONS	
REFERENCE	A37813CFI37
RIX	379 250 € £ 329,200* *honoraires à la charge du vendeur
CHAMBRES	3
SALLES DE BAIN	2
SURFACE INT.	177 m ²
SURFACE EXT.	4796 m ²
VILLE	Beaumont-en-Véron
DEPARTEMENT	Indre_et_Loire
EMPLACEMENT	Village
TYPE	Maison de Vacances, Maison, Maison de Campagne
CONDITION	
PARTICULARITES	Tout à l'égout, Garage, Parking privé
*Prix basé sur le taux de change susceptible de changement	



- A proximité des commerces, écoles et services
- A 4h de route de Paris, gare TGV à 1h, gare à 10mn
- Maison de 3 chambres avec dépendance en bon état
- Grand parc privé de 4500m², piscinable
-

BELLE LONGÈRE EN
PIERRE, 3 CHAMBRES,
AVEC SON PARC PRIVÉ
SITUÉ DANS UNE RUE
CALME À BEAUMONT
EN...

Réf. : A37813CFI37

Au cœur de la magnifique vallée de la Loire se trouve le joli village de Beaumont en Véron, proche de Saumur, Chinon et des châteaux de la Loire, proche de la Vienne et de la Loire, il est idéalement placé pour une résidence secondaire à la campagne ou une maison de famille. A pied des écoles, du marché, des magasins et du centre médical, elle

DESRIPTIF

La maison dispose d'une grande espace de vie au plain pied.

Le hall d'entrée spacieux (5,1m x 3,9m = 20,5m²) est ouvert à la cuisine/salle à manger (7,1m x 3,7m = 26,4m²) qui dispose d'un grand îlot de cuisine et d'une banquette sur le rebord de fenêtre.

Depuis le hall d'entrée se trouve une grande salle de douche familiale (3,9m x 1,3m = 5,2m²) comprenant un meuble à double vasque, un WC et une douche.

A gauche du hall d'entrée se trouve un salon classique de style français avec parquet en bois et poutres apparentes (6,8m x 5,9m = 40,6m²) ainsi que des ouvertures donnant sur le jardin.

La chambre principale (3,4m x 5,3m = 18,3m²) et son dressing privé (3,4m x 3,9m = 13,4m²) se trouvent à gauche du salon.

Une autre chambre, actuellement utilisée comme bureau, se trouve à l'arrière du salon et donne sur le jardin arrière (2,7m x 5,5m = 15,2m²).

Sur la droite de la maison (au-delà de la salle à manger) se trouve une autre chambre au rez-de-chaussée (5,0 x 3,4 = 17,2m²) avec une ouverture sur l'avant de la maison. Une salle d'eau (3,9m²) et un WC sont accessibles par l'intermédiaire de cette chambre.

La grange (5,0m x 6,6m = 33,2m²), pourrait être aménagée en annexe indépendant, idéal pour un adolescent ou personne âgée,. L'escalier de la grange mène à une quatrième chambre (5,0 x 3,2 = 16,4m²) avec douche et lavabo.

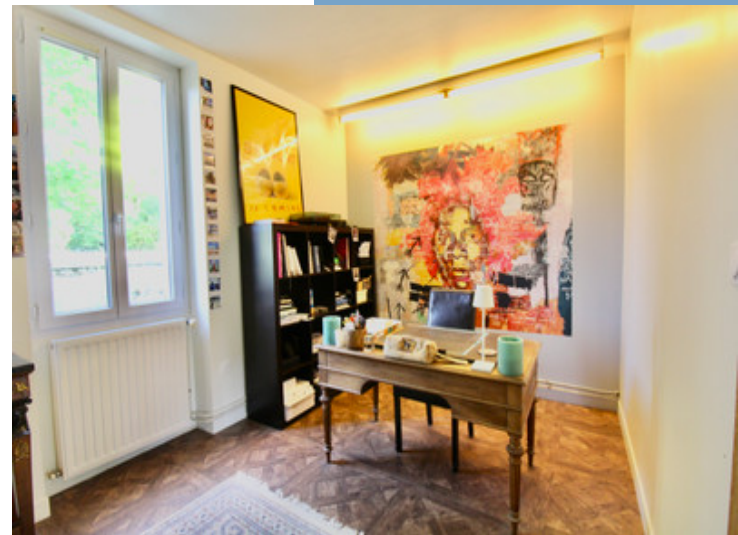
Il y a un grenier supplémentaire sur la longueur de la maison, isolé mais non aménagé.

Les informations sur les ris

Suite en ligne :

<https://fr.leggettprestige.com/luxueuse-propriete-a-vendre/view/A37813CFI37>

DOSSIER COMPLET ET PHOTOS SUR DEMANDE

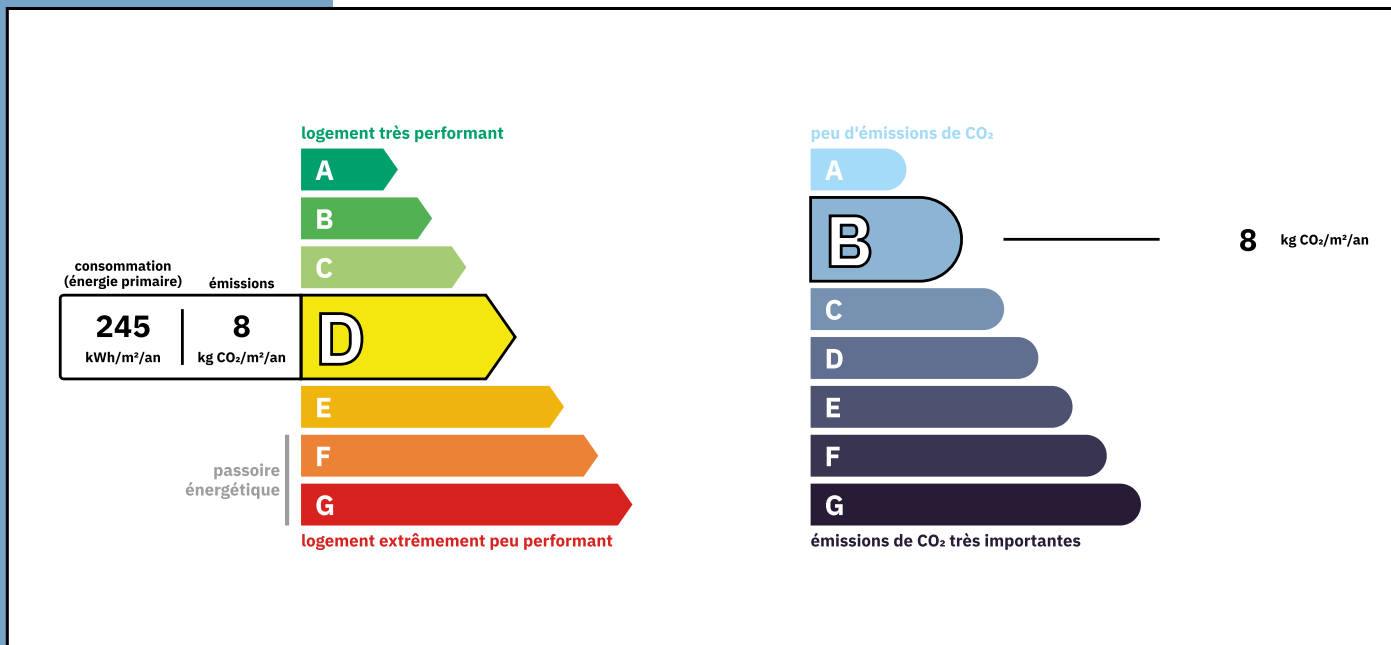


BELLE LONGÈRE EN PIERRE, 3 CHAMBRES, AVEC SON PARC PRIVÉ SITUÉ DANS UNE RUE CALME À BEAUMONT EN...

Les informations sur les risques auxquels ce bien est exposé sont disponibles sur le site Géorisques : <https://www.georisques.gouv.fr/>

Réf. : A37813CFI37

ENERGIE-DPE



NOTICE

Leggett Immobilier, leur clients et tout mandataire signalent que :

1: Les prix cités sont soumis aux fluctuations du taux de change. Veuillez contacter un agent pour vérifier le prix actuel. Les agents ne sont pas autorisés à faire ou à donner des représentations ou garanties relatives à la propriété que cela soit ici ou ailleurs, en leur nom ou au nom de leur client ou autre. Ils ne sont pas responsables des données mises à la disposition des clients dans ces présentations. Ces présentations ne font pas partie d'une offre ou d'un contrat et ne peuvent pas être considérées en tant que déclarations ou représentations de faits. Les agents ne sont pas responsables des informations concernant les arrangements financiers ou les structures commerciales pouvant être mises à leur disposition par leur client et portées à la connaissance des acheteurs potentiels.

2: Toutes les superficies, mesures ou distances sont approximatives. Les textes, photographies et plans ne sont donnés qu'à titre indicatif et ne sont pas nécessairement exhaustifs. Il ne peut être considéré que la propriété dispose des permis de construire ou autres autorisations nécessaires ou qu'il soit conforme aux réglementations. Leggett Immobilier n'a pas vérifié les services, équipements ou installations. Les acheteurs devront s'assurer eux-mêmes de l'état et fonctionnement des services, équipements ou installations par inspection ou autre.

3: Ces présentations ont été élaborées à partir des plans et spécifications préliminaires fournis avant la fin des travaux et doivent être considérés à titre informatifs. Les spécifications et plans peuvent avoir changé au cours de la construction et les finitions peuvent varier. Les acheteurs de la propriété ne doivent pas se contenter de ces informations et sont priés d'engager un notaire pour vérifier les plans et spécifications énoncées dans leurs contrats.

CONTACT

Réf. :A37813CFI37
DOSSIER COMPLET
ET PHOTOS
SUR DEMANDE

LEGGETT
IMMOBILIER INTERNATIONAL

Téléphone : +33 553 608 488
E-mail: prestige@leggett.fr

LEGGETT IMMOBILIER, 42 ROUTE DE RIBERAC, 24340 LA ROCHEBEAUCOURT, FRANCE
UK Freephone: 08700115151 telephone: +33 553 608 488 E-mail: prestige@leggett.fr