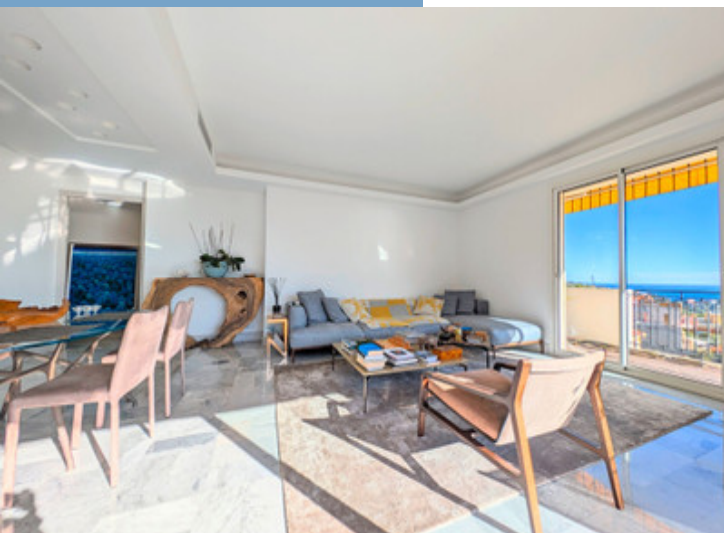




APPARTEMENT DE LUXE À
VILLEFRANCHE-SUR-MER AVEC VUE
PANORAMIQUE SUR LA MER ET GRANDE
TERRASSE

<https://fr.leggettprestige.com/>

APPARTEMENT DE LUXE À
VILLEFRANCHE-SUR-MER
AVEC VUE PANORAMIQUE
SUR LA MER ET GRANDE
TERRASSE...



INFORMATIONS	
REFERENCE	A37415VAP06
PRIX	1 190 000 € £ 1,038,751* *honoraires à la charge du vendeur
CHAMBRES	2
SALLES DE BAIN	2
SURFACE INT.	100 m ²
SURFACE EXT.	32 m ²
VILLE	Villefranche-sur-Mer
DEPARTEMENT	Alpes_Maritimes
EMPLACEMENT	Ville
TYPE	Maison de Vacances, Appartement, Maison familiale
CONDITION	
PARTICULARITES	Garage, Près de la côte, Environ 15km de la côte
*Prix basé sur le taux de change susceptible de changement	



- Rénové, finitions haut de gamme, prêt à vivre
- Séjour lumineux de 40 m², cuisine équipée séparée
- Terrasse avec vue imprenable mer & collines
- Suite parentale avec salle de bain et dressing
- Corniche de Villefranche, résidence d'exception

APPARTEMENT DE LUXE À
VILLEFRANCHE-SUR-MER
AVEC VUE PANORAMIQUE
SUR LA MER ET GRANDE
TERRASSE...

Réf. : A37415VAP06

Situé dans l'une des résidences les plus prestigieuses de la corniche de Villefranche-sur-Mer, ce magnifique appartement rénové de 3 pièces offre un cadre de vie d'exception.

Avec 115 m² habitables et une terrasse exposée sud-ouest de plus de

DESRIPTIF

PRÉSENTATION GÉNÉRALE:

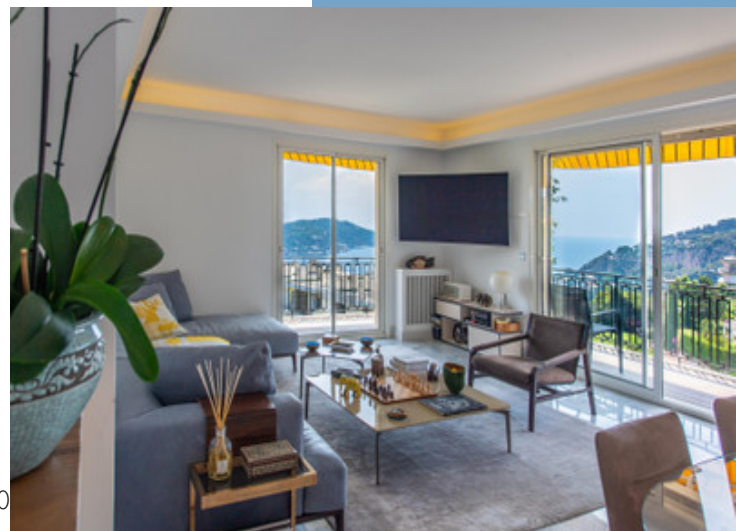
Situé dans l'une des résidences les plus prisées de Villefranche-sur-Mer, sur la célèbre corniche, ce superbe appartement rénové de 3 chambres offre un cadre de vie exceptionnel sur la Côte d'Azur. Surplombant la Méditerranée scintillante, il bénéficie d'une vue panoramique imprenable sur la mer et les collines environnantes, alliant beauté naturelle, confort haut de gamme et environnement sécurisé et paisible.

L'appartement offre environ 115 m² de surface habitable, complétés par une vaste terrasse baignée de soleil de plus de 30 m². Grâce à son exposition sud-ouest, la lumière naturelle illumine les espaces intérieurs du matin jusqu'au coucher du soleil, avec de larges ouvertures assurant une belle continuité entre intérieur et extérieur.

Rénové avec des matériaux et des finitions de qualité, ce bien clé en main est idéal pour ceux qui recherchent un confort raffiné avec un accès immédiat aux commodités. Que ce soit pour une résidence principale, une résidence secondaire de luxe ou un investissement immobilier dans l'un des marchés les plus valorisés de la Riviera, ce bien rare conjugue élégance, fonctionnalité et emplacement exceptionnel.

AGENCEMENT:

L'entrée de l'appartement s'ouvre sur un hall spacieux et accueillant, révélant une disposition pensée pour maximiser à la fois les volumes et l'intimité. Le cœur de l'appartement est un séjour-salle à manger de 40 m², baigné



Suite en ligne :

<https://fr.leggettprestige.com/luxueuse-proprieete-a-vendre/view/A37415VAP06>

DOSSIER COMPLET ET PHOTOS SUR DEMANDE

LEGGETT IMMOBILIER, 42 ROUTE DE RIBERAC, 24340 LA ROCHEBEAUCOURT, FRANCE

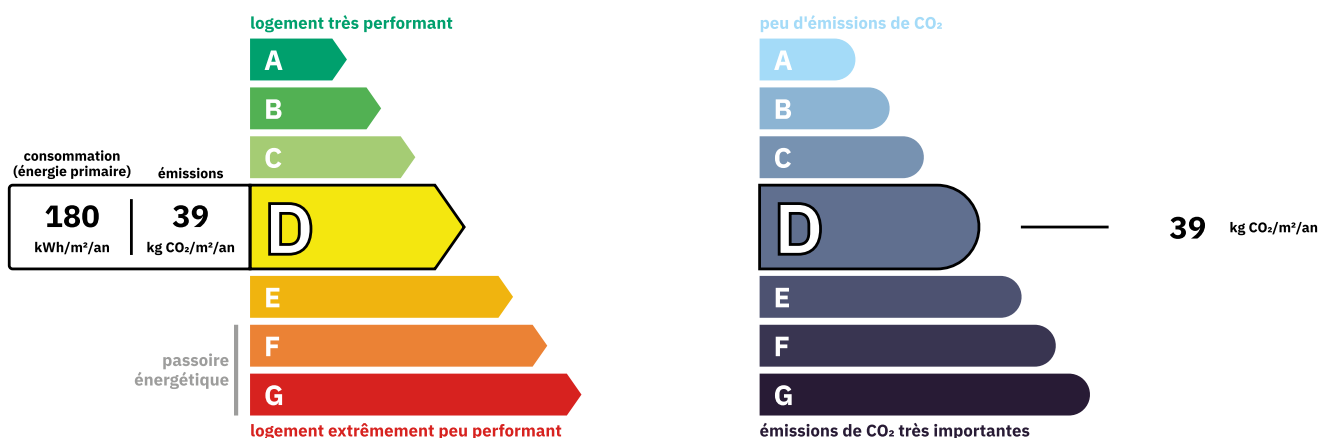
telephone: +33 553 608 488 E-mail: prestige@leggett.fr

APPARTEMENT DE LUXE À
VILLEFRANCHE-SUR-MER AVEC
VUE PANORAMIQUE SUR LA
MER ET GRANDE TERRASSE...

Les informations sur les risques auxquels ce bien est exposé sont disponibles sur le site Géorisques :
<https://www.georisques.gouv.fr/>

Réf. : A37415VAP06

ENERGIE-DPE



NOTICE

Leggett Immobilier, leur clients et tout mandataire signalent que :

1: Les prix cités sont soumis aux fluctuations du taux de change. Veuillez contacter un agent pour vérifier le prix actuel. Les agents ne sont pas autorisés à faire ou à donner des représentations ou garanties relatives à la propriété que cela soit ici ou ailleurs, en leur nom ou au nom de leur client ou autre. Ils ne sont pas responsables des données mises à la disposition des clients dans ces présentations. Ces présentations ne font pas partie d'une offre ou d'un contrat et ne peuvent pas être considérées en tant que déclarations ou représentations de faits. Les agents ne sont pas responsables des informations concernant les arrangements financiers ou les structures commerciales pouvant être mises à leur disposition par leur client et portées à la connaissance des acheteurs potentiels.

2: Toutes les superficies, mesures ou distances sont approximatives. Les textes, photographies et plans ne sont donnés qu'à titre indicatif et ne sont pas nécessairement exhaustifs. Il ne peut être considéré que la propriété dispose des permis de construire ou autres autorisations nécessaires ou qu'il soit conforme aux réglementations. Leggett Immobilier n'a pas vérifié les services, équipements ou installations. Les acheteurs devront s'assurer eux-mêmes de l'état et fonctionnement des services, équipements ou installations par inspection ou autre.

3: Ces présentations ont été élaborées à partir des plans et spécifications préliminaires fournis avant la fin des travaux et doivent être considérés à titre informatifs. Les spécifications et plans peuvent avoir changé au cours de la construction et les finitions peuvent varier. Les acheteurs de la propriété ne doivent pas se contenter de ces informations et sont priés d'engager un notaire pour vérifier les plans et spécifications énoncées dans leurs contrats.

CONTACT

Réf. :A37415VAP06
DOSSIER COMPLET
ET PHOTOS
SUR DEMANDE

LEGGETT
IMMOBILIER INTERNATIONAL

Téléphone : +33 553 608 488
E-mail: prestige@leggett.fr

LEGGETT IMMOBILIER, 42 ROUTE DE RIBERAC, 24340 LA ROCHEBEAUCOURT, FRANCE
UK Freephone: 08700115151 telephone: +33 553 608 488 E-mail: prestige@leggett.fr